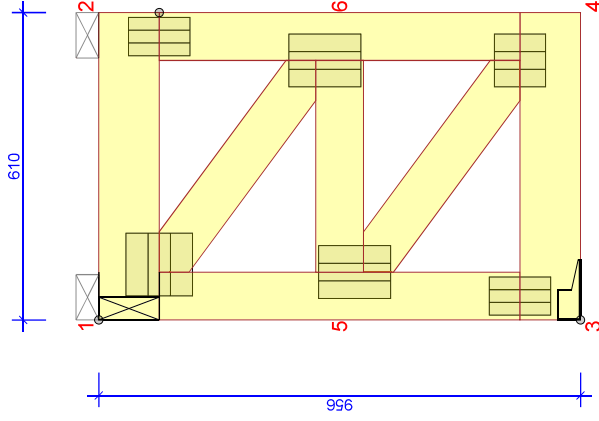


**G2 - 1szt.**

STĘŻENIA ZGODNIE Z TABELĄ TARCICY A STABILNOŚĆ CAŁEJ KONSTRUKCJI POWINNA BYĆ ZAPROJEKTOWANA OSOBNO  
 LONGITUDINAL BRACES MUST BE INSTALLED PRIOR TO STANDING ON HORIZONTAL TOP CHORDS  
 ☒ OZNACZA STĘŻENIE



**WYTYCZNE OGÓLNE**  
 KONSTRUKCJA ZOSTAŁA OBLICZONA PRZY UŻYCIU PROGRAMU KOMPUTEROWEGO "PAMIR",  
 Inter-Lers lic. 3 - LICENSE: 9219  
 NORMA DO PROJEKT.: PN-EN 1995-1-1:2010 + NA PEKNE REZULTATY OBLICZEN DOSTĘPNE NA WYDR. OBLICZEN

**USTAWIENIA OGÓLNE**

GRUBOŚĆ TARCICY (mm): 45  
 CIĘŻAR WIĄZARA (kg/warstwę): 11  
 1000  
 ROZSTAW WIĄZARÓW (mm): 1  
 WSPÓŁCZYNNIK REDYSTRYBUCJI OBCIĄŻEŃ: CC2  
 KLASA KONSEKWENCJI: 2 = 65% <= WWW < 85%  
 KLASA UŻYTKOWANIA: STEŻENIA: ZOBACZ TABELĘ TARCICY

**OBCIĄŻENIA (N/m²)**

STREFA ŚNIEGOWA: 2  
 OBC. ŚNIEGIEM (Sk, 100 m n.p.m.): 900 N/m²  
 777 N/m²  
 OBC. WĄTREM (qp(z)): 500  
 OBC. STAŁE NA SUFICIE: 450  
 OBC. STAŁE NA DACHU: DODANO CIĘŻAR WŁASNY

**REAKCJE PODPOROWE (N) (SGN)**

nr	WEZŁY	MAX	MIN	KO	CH	P-SZER
1	POZ.	-126	-301	-560	-	-547
3	POZ.	126	301	-603	-	547
3	PION.	1040	1543	1271	-97	2384

**MAX UGIĘCIE (mm) (SGU)**

nr	WEZŁY	PION.	POZ.	KO	NR
1-2	0,1	0	1002;2 (Wfin)		
2	0,1	0	1002;2 (Wfin)		
4-6	0	0	1113;1;2 (Wfin)		

UGIĘCIA W INN. PUNKTACH - ZOBACZ WYDR. OBLICZEN

TOLERANCJA POŁOŻENIA ŁĄCZNIKA: 5 mm

ŁĄCZNIKI - ZŁ. NA DŁUG.			
nr	WEZŁY	PŁYTKA TYP	CS
		SZER. mm	%
		DLUG. mm	

TARCICA				ŁĄCZNIKI - BEZ ZŁ. NA DŁUG.			
WIAZAR-OD. DO	WYSOKOŚĆ mm	GRUBOŚĆ 45 mm	KLASA	WEZŁY nr	PŁYTKA TYP	SZER. mm	DLUG. mm
1-2	120		C24	1	GNA20	132	124
3-4	120	3000	C24	2	GNA20	76	122
1-3	95	716	C24	3	GNA20	76	122
2-4	95	716	C24	4	GNA20	105	102
1-6	95	Brak	C24	5	GNA20	105	143
4-5	95	Brak	C24	6	GNA20	105	143
5-6	95	Brak	C24				

© Rysunek jest chroniony prawem autorskim i nie może być kopiowany, rozprowadzany lub wykorzystywany w inny sposób bez zgody autora.

	NAZWA OBIEKTU	Budynek hali garażowej
	ADRES OBIEKTU	Strzyżewo Smykowe
TYTUŁ RYSUNKU		Wiązar G2
PROJEKTOWAŁ	mgr inż. T. Modrzejewski	
OPRACOWAŁ		
SPRAWDZIŁ		

SKALA:	1:15
DATA:	28.12.2019
NR RYS:	1