

Chorzowska

Całkowita powierzchnia dachu = 274,3m²

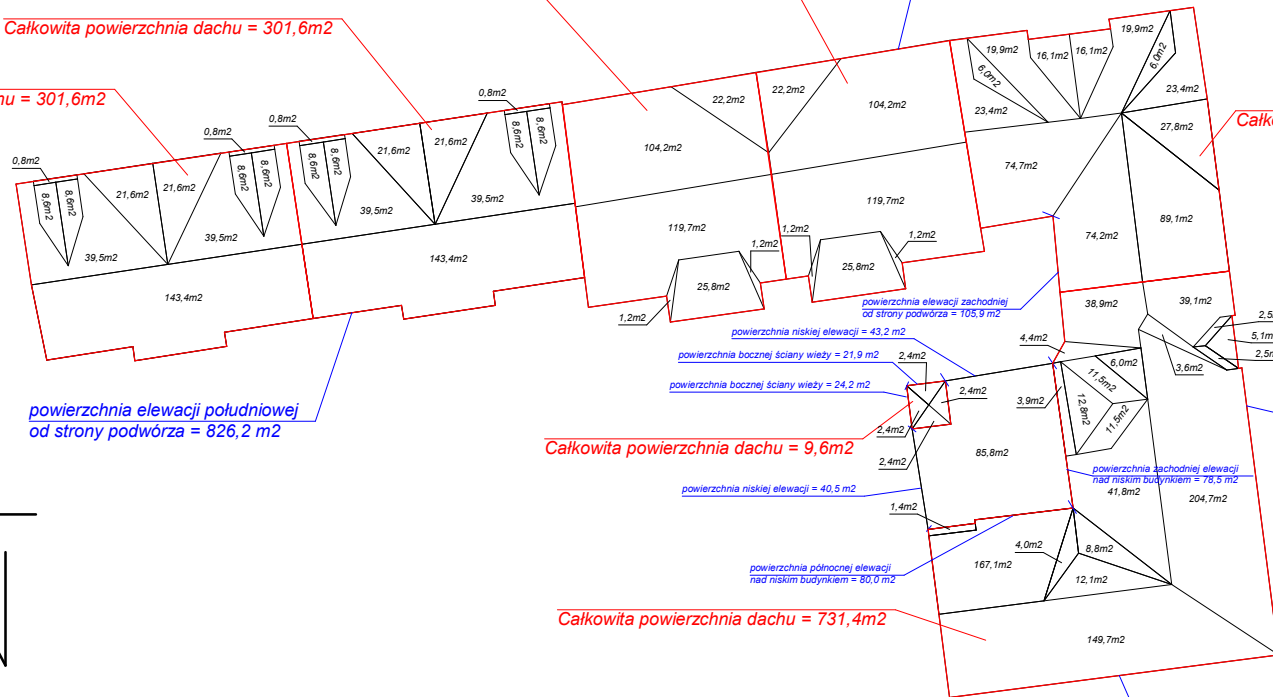
Całkowita powierzchnia dachu = 274,3m²

Powierzchnia elewacji północnej = 964,8m²

Całkowita powierzchnia dachu = 301,6m²

Całkowita powierzchnia dachu = 301,6m²

Całkowita powierzchnia dachu = 396,6m²



powierzchnia elewacji południowej
od strony podwórza = 826,2 m²

powierzchnia niskiej elewacji = 43,2 m²
powierzchnia elewacji zachodniej
od strony podwórza = 105,9 m²

powierzchnia bocznej ściany wieży = 21,9 m²
powierzchnia bocznej ściany wieży = 24,2 m²

Całkowita powierzchnia dachu = 9,6m²

powierzchnia niskiej elewacji = 40,5 m²

powierzchnia północnej elewacji
nad niskim budynkiem = 80,0 m²

Całkowita powierzchnia dachu = 731,4m²

Powierzchnia elewacji wschodniej = 565,5m²

Powierzchnia elewacji południowej = 264,0m²

Imieli