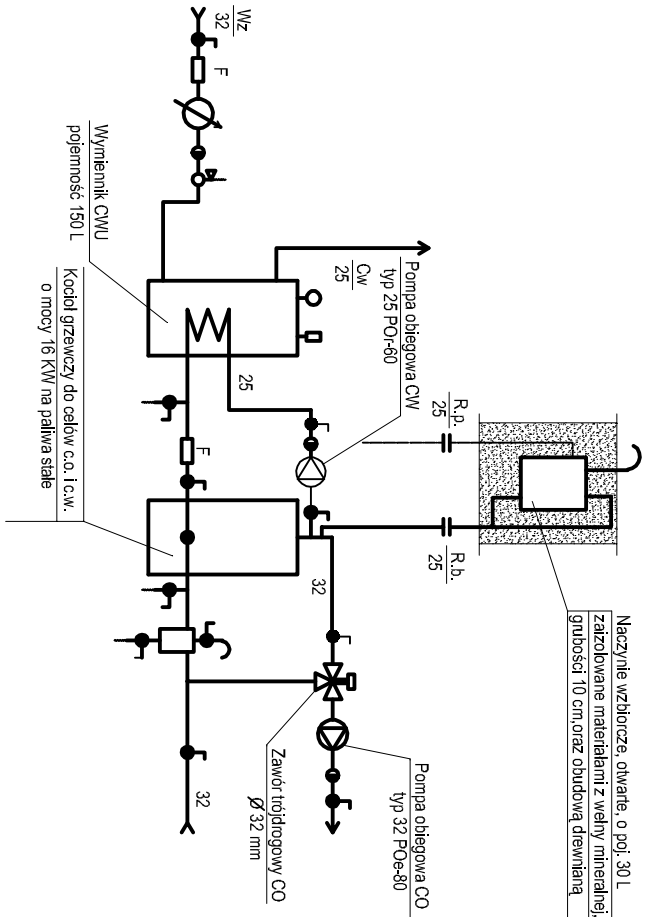
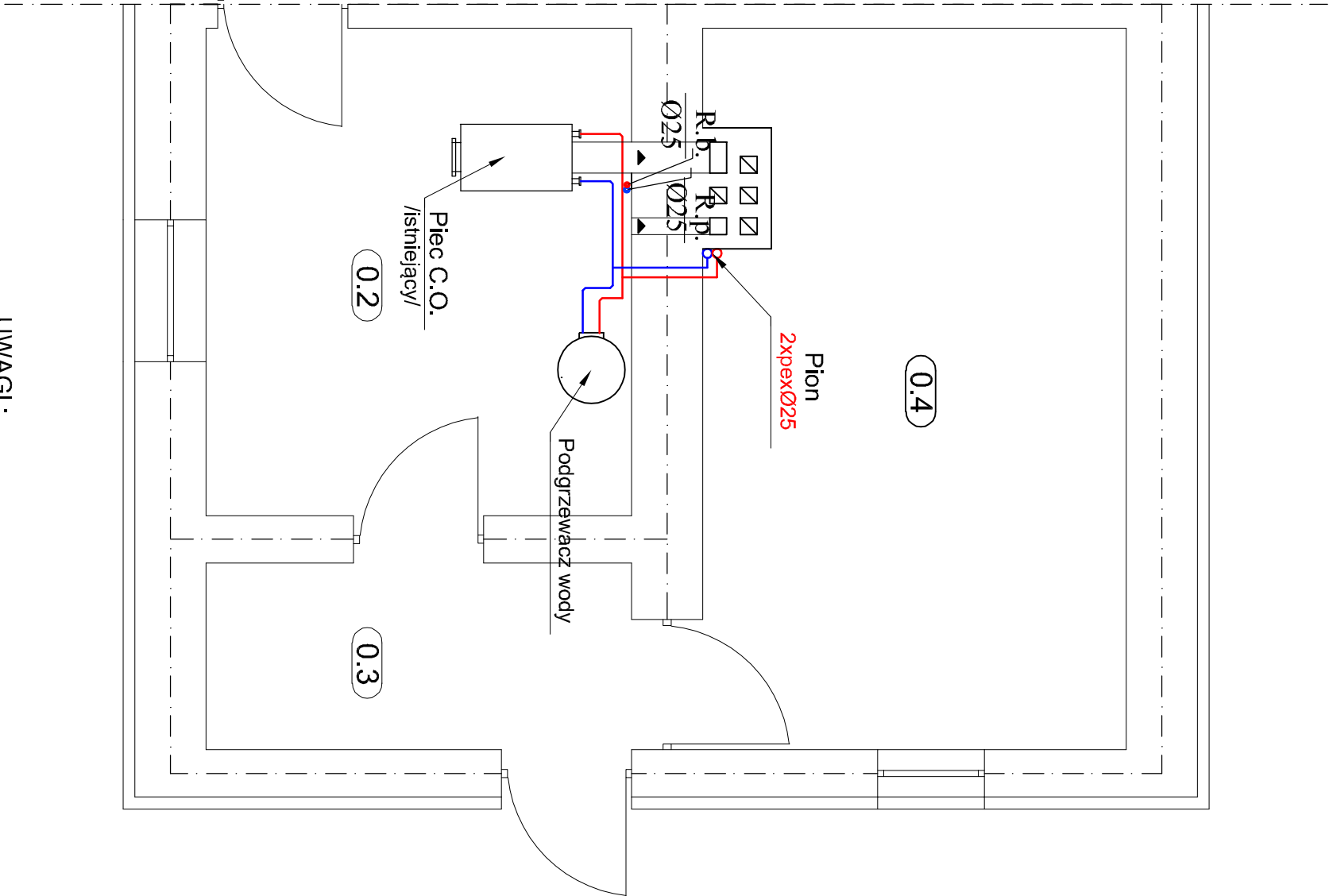


RZUT PIWNICY-INSTALACJA C.O.
SKALA 1 :50

| Zestawienie pomieszczeń | | | |
|-------------------------|-----------|--------------------------------|---------|
| Nr | Nazwa | Powierzchnia [m ²] | Podłoga |
| pomieszczenia | | | |
| 0.1 | Piwnica | 24,51 | Beton |
| 0.2 | Kotłownia | 14,83 | Beton |
| 0.3 | Piwnica | 5,69 | Beton |
| 0.4 | Piwnica | 21,55 | Beton |
| 0.5 | Piwnica | 10,60 | Beton |
| RAZEM : | | 77,18 | |



- UWAGI :
- Przewody prowadzić z zachowaniem zasad kompensacji wg wytycznych producenta
 - Przejścia przez przegrody przez przegrody budowlane naleŹy wykonać w stalowych tulejach ochronnych
 - Wszystkie materiały i urządzenia podano jako wzorcowe , dopuszcza się stosowanie zamienników pod warunkiem zachowania takiej samej lub wyŹszej jakości oraz zapewnienia wymaganych parametrów
 - W razie niezgodności skontaktować się z projektantem
 - Przewody wystające z posadzki naleŹy obudować płytkami ceramicznymi
 - Przewody wystające ze ścian naleŹy obudować płytami gipsowo-kartonowymi
 - Wszystkie wymiary oraz lokalizacje urządzeń i przewodów sprawdzić w naturze

| | | |
|-----------------------|--|------------|
| Investor : | Państwowe Przedsiębiorstwo Inżynierii | S-7 |
| Adres inwestycji : | Wierzbny 53 m. drogi 3048/4 obok gospodarki nr 21 StrzeŹ Sopot | |
| Temat: | Rozbudowa z przebudową budynku mieszkalnego (leśniczówki) | |
| Nazwa rys: | Rzut piwnicy-instalacja C.O. | |
| Źródło projektu: | linię i notyŹsko, nr uprawnień | |
| Projektant: | mgr inŹ. Poweł Stefanowicz WAM/0155/P005/14 | |
| Asystent projektanta: | tech. bud. Witold Makiewicz 153/83/0L | |
| Sprawdzający: | | |
| Peccł: | | Skala 1:50 |