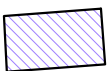


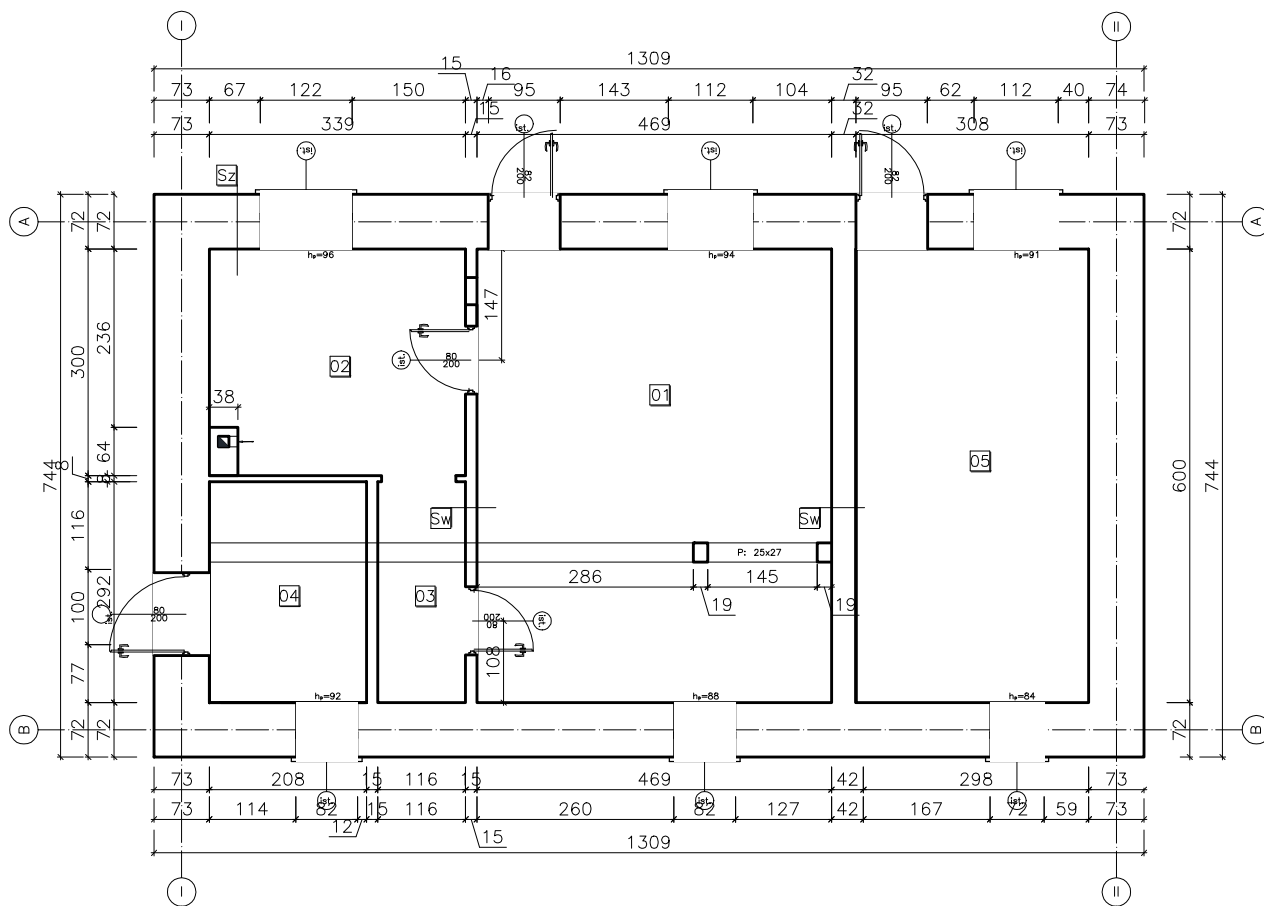


LEGENDA

-  — budynek objęty opracowaniem
-  — nawierzchnia do przebudowy
-  — nowoprojektowane utworzenie

DATA	II.2024	Remont budynku dawnej biblioteki położonej przy Szkole Podstawowej w Spytkowie	BRANŻA
SKALA	1:500		ogólnobud.
DANE INWESTORA		Gmina Giżycko ul. Mickiewicza 33, 11-500 Giżycko	NAZWA RYS.
ASYSTENT PROJEKTANTA			Michał Bobick
PROJEKTANT			

RZUT PARTERU inventaryzacja



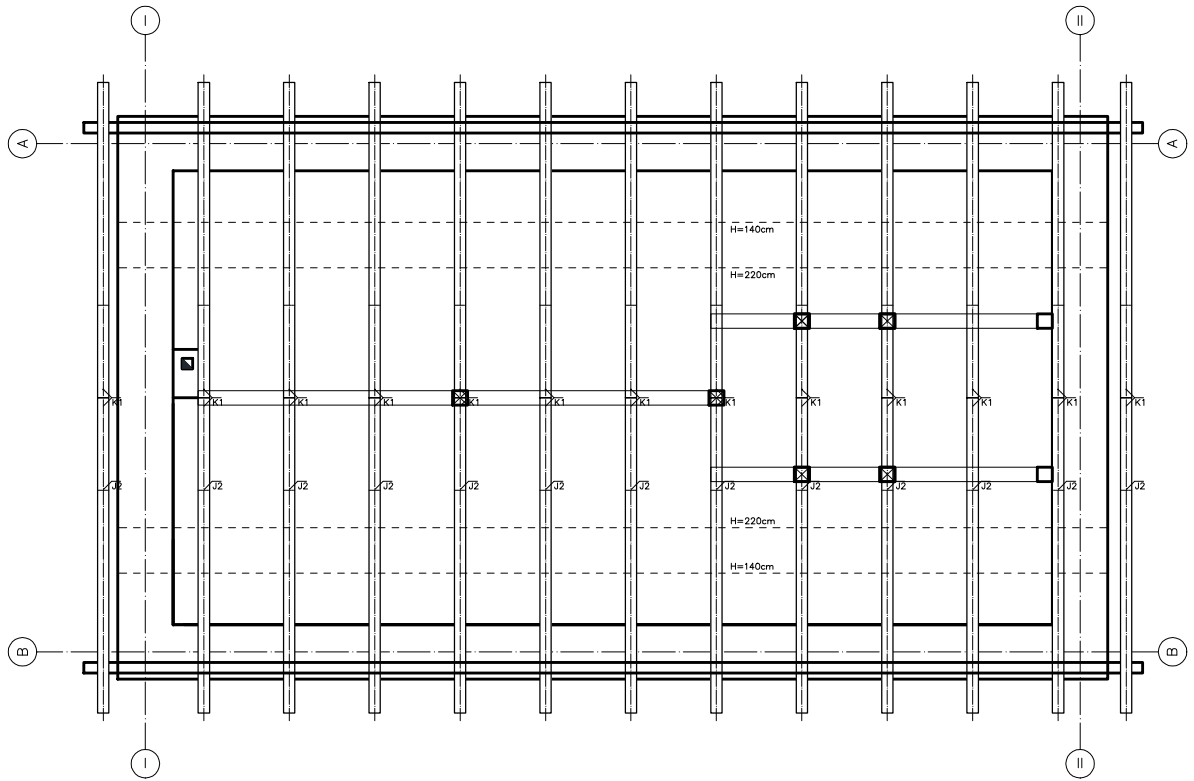
- Sz** Ściana zewnętrzna:
- mur kamienny/cegłany
 - tynk gipsowy
 - powłoka malarska, lamperia/glazura

- Sw** Ściana wewnętrzna:
- powłoka malarska, lamperia/glazura,
 - tynk gipsowy,
 - warstwa nośna,
 - tynk gipsowy,
 - powłoka malarska, lamperia/glazura

NR	NAZWA POMIESZCZENIA	POW.[m ²]	POSADZKA
01	JADALNIA	28.1	WYKŁADZINA PVC
02	KUCHNIA	9.9	TERAKOTA
03	POM. ODBIORCZE	3.4	TERAKOTA
04	POM. GOSPODARCZE	6.1	WYKŁADZINA PVC
05	BIBLIOTEKA	18.5	WYKŁADZINA PVC

DATA	Remont budynku dawnej biblioteki położonej przy Szkole Podstawowej w Spytkowie dz. nr 40 , obręb Spytkowo	BRANŻA
II.2024		budowlana
SKALA		
1:100	DANE INWESTORA	NAZWA RYS.
	Gmina Giżycko ul. Mickiewicza 33, 11-500 Giżycko	inventaryzacja
ASYSTENT PROJEKTANTA	PROJEKTANT	NR RYS.

RZUT PODDASZA inventaryzacja

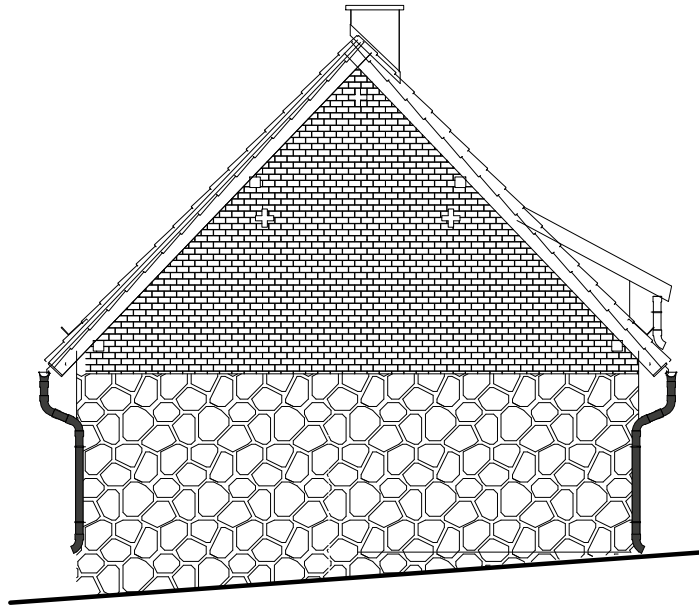


K1 - krokiew 15x20cm
 J2 - jętka 16x19cm
 S1 - stłp 20x15cm

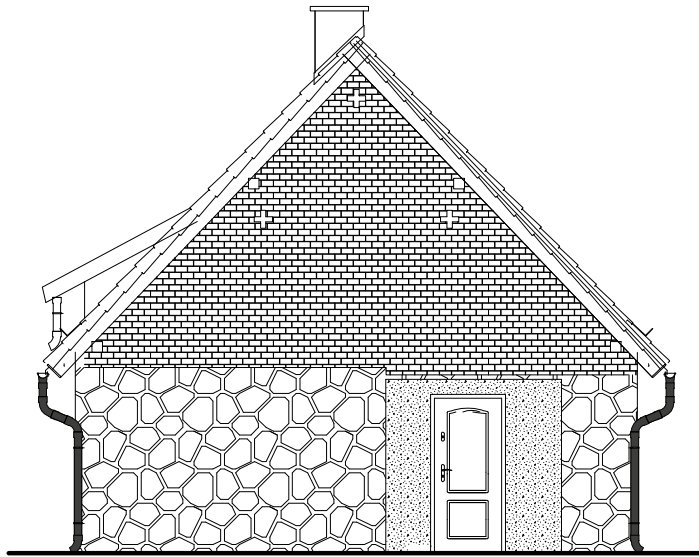
NR	NAZWA POMIESZCZENIA	POW.[m2]	POSADZKA
10	STRYCH h>220cm	40.0	DESKI DREWNIANE
	STRYCH 140<h<220	14.9	DESKI DREWNIANE

DATA	Remont budynku dawnej biblioteki położonej przy Szkole Podstawowej w Spytkowie dz. nr 40 , obręb Spytkowo	BRANŻA
II.2024		budowlana
SKALA		
1:100	DANE INWESTORA	NAZWA RYS.
	Gmina Giżycko ul. Mickiewicza 33, 11-500 Giżycko	inventaryzacja
ASYSTENT PROJEKTANTA	PROJEKTANT	NR RYS.

ELEWACJE



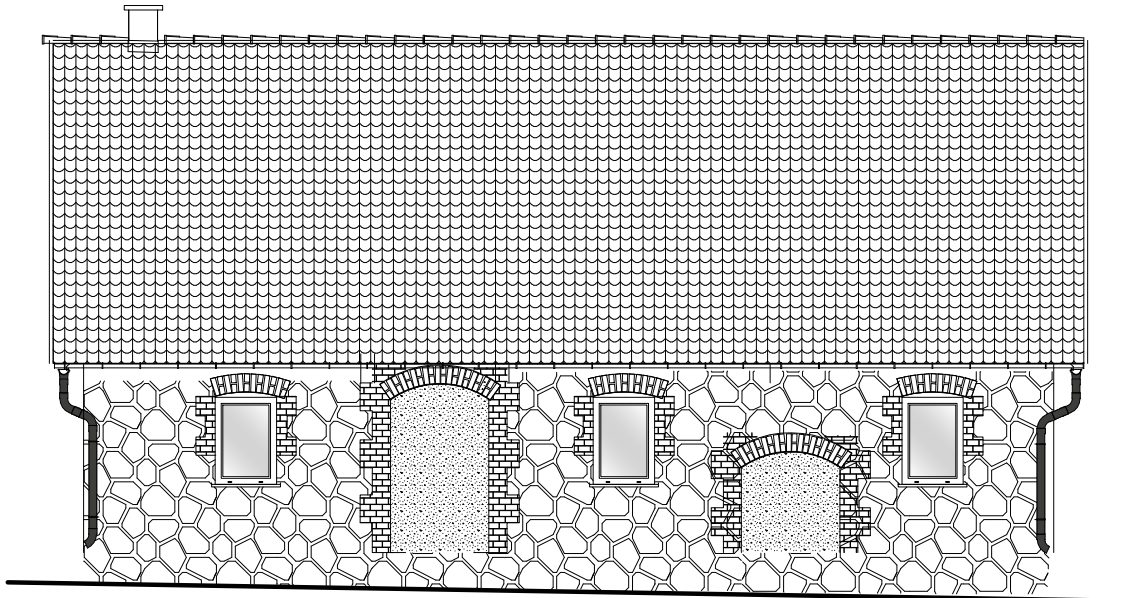
ELEWACJA PÓŁNOCNA



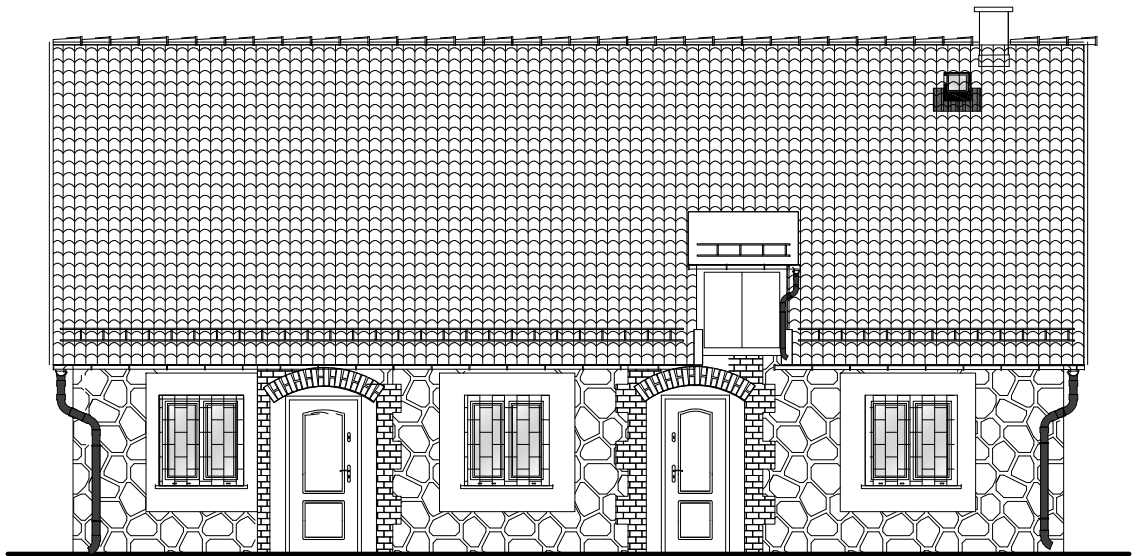
ELEWACJA POŁUDNIOWA

DATA	Remont budynku dawnej biblioteki położonej przy Szkole Podstawowej w Spytkowie dz. nr 40 , obręb Spytkowo	BRANŻA
11.2024		budowlana
SKALA		
1:100	DANE INWESTORA	NAZWA RYS.
	Gmina Giżycko ul. Mickiewicza 33, 11-500 Giżycko	inwentaryzacja
ASYSTENT PROJEKTANTA	PROJEKTANT	NR RYS.

ELEWACJE



ELEWACJA WSCHODNIA



ELEWACJA ZACHODNIA

DATA	Remont budynku dawnej biblioteki położonej przy Szkole Podstawowej w Spytkowie dz. nr 40 , obręb Spytkowo	BRANŻA
II.2024		budowlana
SKALA		
1:100	DANE INWESTORA	NAZWA RYS.
Gmina Giżycko ul. Mickiewicza 33, 11-500 Giżycko		inwentaryzacja
ASYSTENT PROJEKTANTA		NR RYS.
PROJEKTANT		