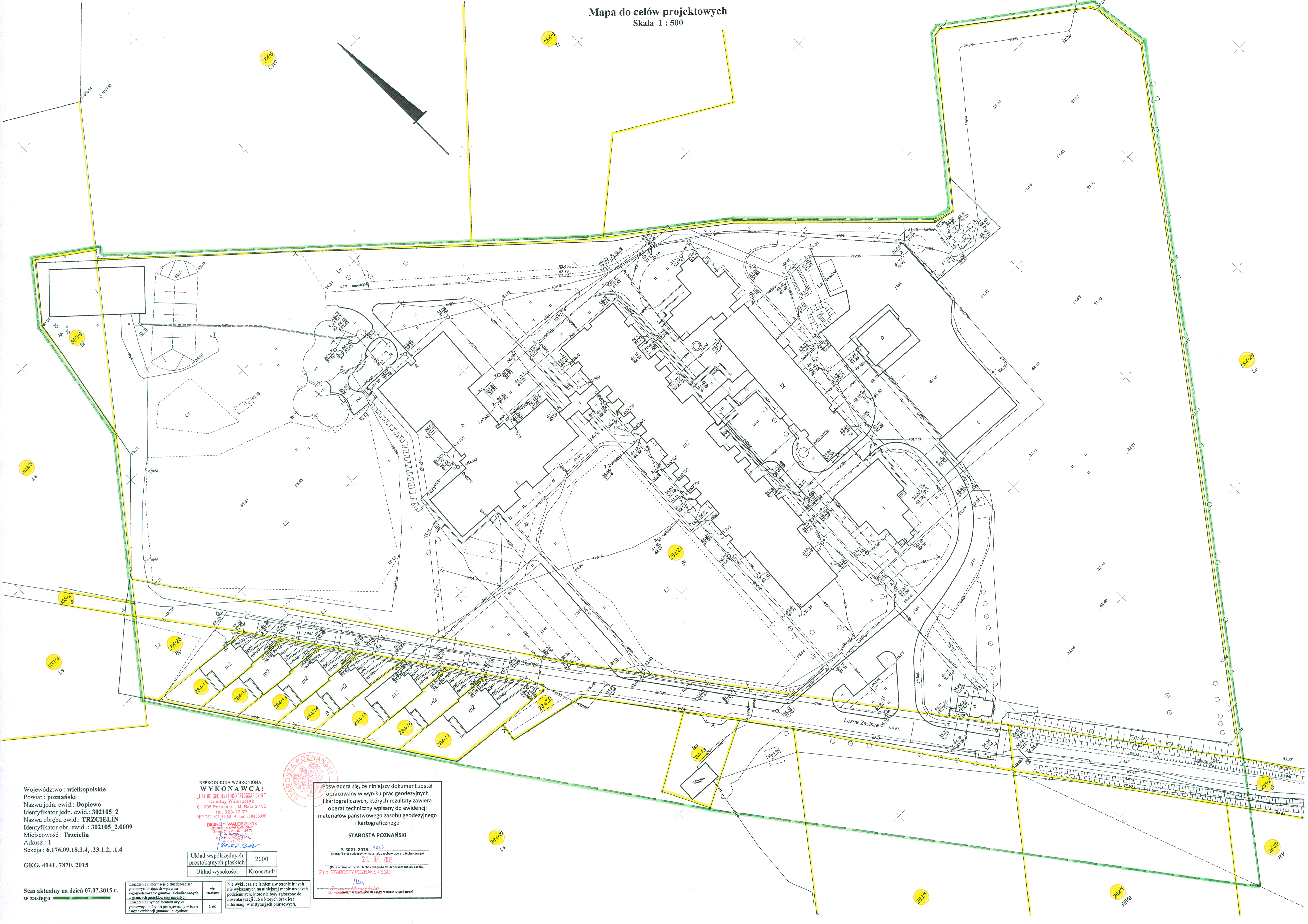
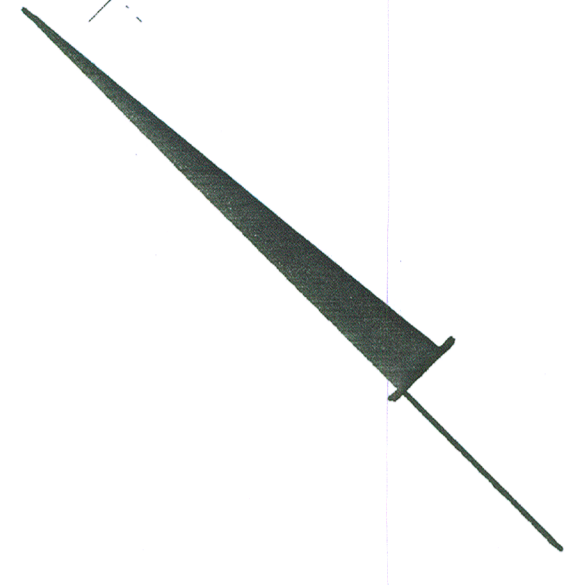


Mapa do celów projektowych
Skala 1 : 500



Województwo : wielkopolskie
Powiat : poznański
Nazwa jedn. ewid.: Dopiewo
Identyfikator jedn. ewid.: 302105_2
Nazwa obrębu ewid.: TRZCIELIN
Identyfikator obr. ewid.: 302105_2.0009
Miejscowość : Trzcielin
Arkusz : 1
Sekcja : 6.176.09.18.3.4, .23.1.2, .1.4

GKG. 4141. 7870. 2015

Stan aktualny na dzień 07.07.2015 r.
w zasięgu

REPRODUKCYJA WZBRONIONA
WYKONAWCA:
"USŁUGI GEODEZYJNO-KARTOGRAFICZNE"
Dionizy Waloszczyk
61-695 Poznań, ul. M. Rataja 138
tel: 923-17-77
NIP 782-107-11-85, Regon 630455030
DIONIZY WALOSZCZYK
GIEŁDA UPRAWNIENY
W WYKONANIU
PRAC GEODEZYJNO-KARTOGRAFICZNYCH
61-695 POZNAŃ
10.07.2015

Układ współrzędnych prostokątnych płaskich	2000
Układ wysokości	Kronsztadt



Poświadczam, że niniejszy dokument został opracowany w wyniku prac geodezyjnych i kartograficznych, których rezultaty zawiera operat techniczny wpisany do ewidencji materiałów państwowego zasobu geodezyjnego i kartograficznego

STAROSTA POZNAŃSKI

P. 3021. 2015_2.023
(Identyfikator ewidencyjny materiału zasobu - operatu technicznego)
21.07.2015
(Data wpisania operatu technicznego do ewidencji materiałów zasobu)
Z up. STAROSTY POZNAŃSKIEGO

Journeq Muzzyński
Kierownik Ośrodka Geodezyjnego i Kartograficznego (z wyłączeniem odpowiedzialności)

Oznaczenie i informacje o służebnościach grunтовых mających wpływ na zagospodarowanie grunтов, zlokalizowanych w granicach projektowanej inwestycji
Oznaczenie i symbol konturu wydka grunтового, który nie jest ujawniony w bazie danych ewidencji grunтов i budynków

nie ustalono	nie
brak	brak

Nie wyklucza się istnienia w terenie innych nie wykazanych na niniejszej mapie urządzeń podziemnych, które nie były zgłoszone do inwentaryzacji lub o których brak jest informacji w instytucjach branżowych.