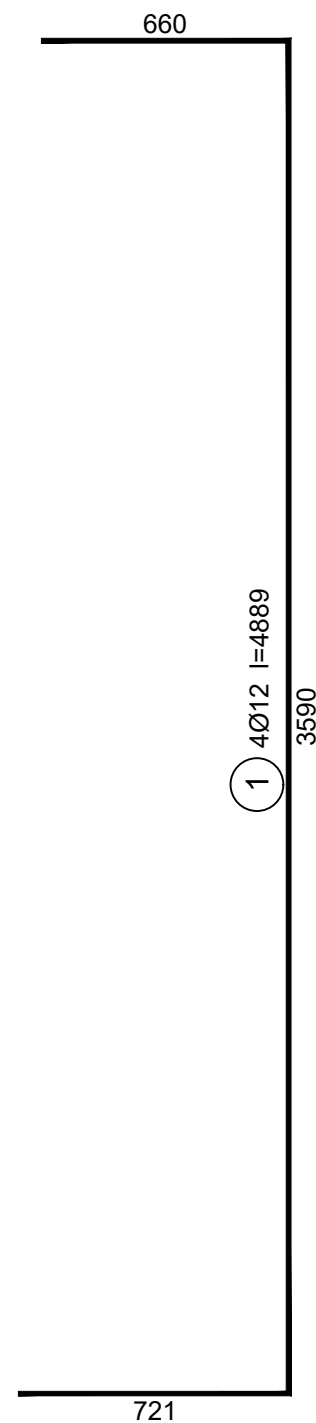
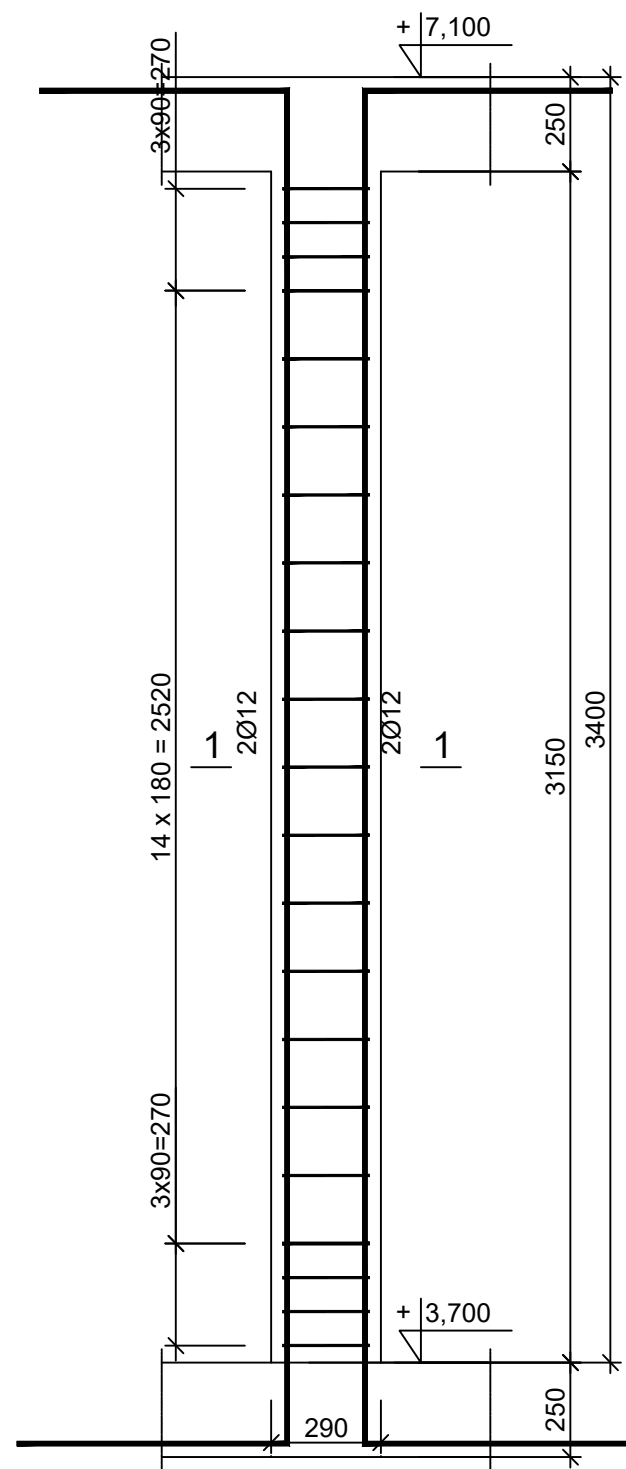


# SLUP S-18

skala 1:20  
Wykonać 1 szt.

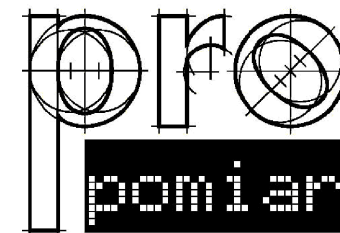
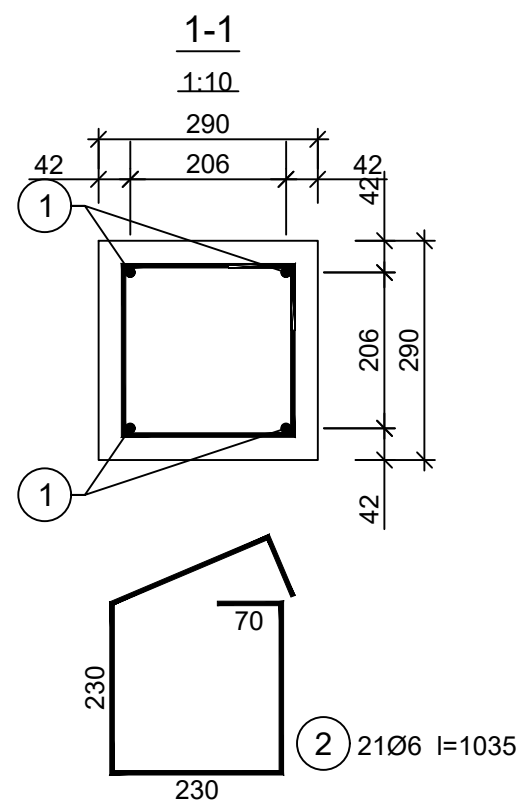


## Wykaz zbrojenia

Nr pręta	Średnica [mm]	Długość [mm]	Liczba [szt.]			Długość całkowita [m]		
			prętów w 1 elemencie	elementów	całkowita prętów			
						Ø6	Ø12	
Słup S-18 - wykonać 1 szt.								
1	12	4889	4	1	4		19,56	
2	6	1035	21	1	21	21,74		
Długość całkowita wg średnic						[m]	21,8	19,6
Masa 1mb pręta						[kg/mb]	0,222	0,888
Masa prętów wg średnic						[kg]	4,8	17,4
Masa prętów wg gatunków stali						[kg]	22,2	
Masa całkowita						[kg]	23	

UWAGA: Długość pręta jest długością obliczoną na podstawie wymiarów w osi pręta (metoda B wg PN-EN ISO 3766:2006)

Beton C25/30 (B30)  
Stal B500SP  
Otulina  $c_{nom} = 30 \text{ mm}$



JEDNOSTKA PROJEKTOWA:

PRO-POMIAR s.c.  
ul. Legionów 59  
42-200 Częstochowa  
tel. / fax 34 361 61 35  
tel. kom. 603 666 111 603 999 222  
mail biuro@propomiar.com.pl

INWESTOR:  
Gmina Międzyzlesie  
pl. Wolności 1  
57-530 Międzyzlesie

OBIEKT I ADRES:  
Hala sportowa w Międzyzlesiu  
jedn. ewid. Międzyzlesie,  
obręb nr 020810\_4.0001 Międzyzlesie,

TEMAT:  
Budowa hali sportowej w Międzyzlesiu  
na działce nr 421/1

BRANŻA:  
KONSTRUKCYJNA

TYTUŁ RYSUNKU:  
SLUP S-18

PROJEKTOWAŁ:  
mgr inż. ELŻBIETA OCHOCKA

upr. nr UAN-VIII 83861/136/87  
spec. konstrukcyjna b.o.

SKALA:  
1:20

DATA:  
01.2019

NR RYSUNKU:  
K0418