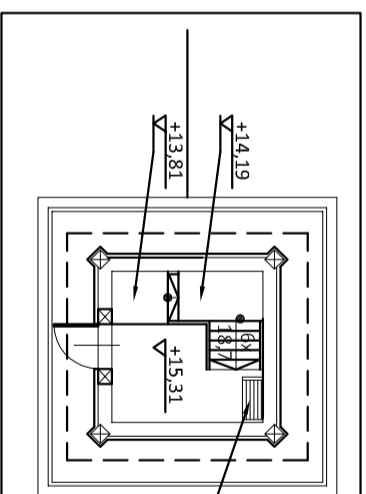


ZESTAWIENIE STALI

POZ	NUMER ELEMENTU	NAZWA ELEMENTU	DŁUGOŚĆ [mm]	CIĄGIENIE STALU	LICZBA SZTUK	DŁ. RAZEM [m]	MAŚA JEJN [kg/m]	MAŚA 1 ELEM. [kg]	MAŚA RAZEM [kg]	POLE JEJN [m ²]	POLE 1 ELEM. [m ²]	POLE RAZEM [m ²]
NS3	1	IPE 140	1300.0	S235	2	2.60	12.90	16.77	33.54	0.55	0.72	1.43
OGÓŁEM												
MADDATEK NA SPÓJNY: 1.8%												
MADDATEK NA NIERÓWNOŚCI: 2%												
MADDATEK NA ELEM. DODATK.: 1.5%												
RAZEM:												
WYKONAWC.: x 1												

LEGENDA:
 *** Ściany i fragmenty ścian przeznaczone do wyburzenia
 --- Ściany projektowane, zamierzone
 --- Ściany istniejące bez zmian



RZUT PODDASZA
Skala 1:100

jednostka projektowa
ARCHI-GRAF
PAWEL KICINSKI & ROMAN SZUMNY
 64-920 PŁA, UL. KOSSAKA 110 TEL./FAX (067)2137075; 3512757
 biuro: AKADEMIA NAUK STOSOWANYCH
 im. STANISŁAWA STASZCZA W PILE
 ul. Podchorążych 10, 64-920 Pila
 nazwa zamierzenia budowlanego: PRZEBUDOWA BUDYNKU "C" - BIBLIOTEKA Akademii Nauk Stosowanych im. Stanisława Staszca w Pile

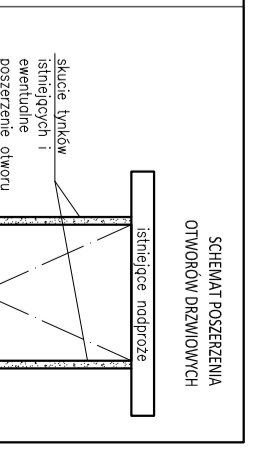
projektant: mgr inż. Aleksander Witkowski
 uprawnienia budowlane do projektowania bez ograniczeń w specjalności konstrukcyjno-budowlanej
 N ewidenc. WKP/0222/P/06/19 04.2022 r.

tytuł rysunku: RZUT PODDASZA
 nr rysunku: PW-K-1103-21-04
 etap projektowania: data opracowania: kwiecień, 2022 r.
 PROJEKT WYKONAWCZY skala: 1:100
 branża: konstrukcja

W WIEŻCU WYMAMY CENTRALI W WENTYLATORNI ZAŁOŻONO SKŁOCIE TYNKI ŚCIANY SCHODOWEJ ABY ZMIEŚCZAĆ NOWĄ CENTRALĘ W PRZYPADKU DALSZEJ KOLIZJI DOPASZCZA SĘ SKŁOC PRZEKŁADNI GŁĘBOKOŚĆ ŚCIANY LUB JEI ROZBOKIĘ I WYMALOWANIE NOWEJ O GR.NP. 182M. PRACE REALIZOWAĆ W UZGODNIENIU Z PROJEKTANTEM.

WYMIAR WYBURZEN, DEMONTAŻU ZAMAROWANA WG RYSUNKÓW SZCZEGÓLOWYCH PROJEKTU ARCHITECTONICZNEGO

OKNO, O'RAZ OKNO W LUKARNIE POWYZEJ, WYMALOWANIE NA OKNA ODDYMIAJĄCE



SCHEMAT POSZERZENIA OTWORÓW DRZWIOWYCH
 1) OTWOR NALEŻY POSZERZYĆ O 100MM DO SZEROKOŚCI W ŚWIETELNI 1000MM
 2) POZOSTAŁOŚĆ NALEŻY SPOCZYNIĆ STYMIENIĄCĄ OKYDZĘ I DOKONAĆ PRACY WYBURZENIA WYBURZENIA FRAGMENTU ŚCIANY NALEŻY DOKONAĆ COBRZYWA MALARZOWY I WYBURZENIE CZĘŚCI ŚCIANY BEZ WYMALOWANIE
 4) PO DEMONTAŻU ODPROWIĆ WODĘ I WYKONAĆ SKONSTRUKCOWANIE SĘ Z PROJEKTANTA W CELU ODFESIENIA DALSZEGO TOKU DZIAŁANIA... JEŻELI OGRANICZENIA WYKONAWCZO WYBURZENIU CZĘŚCI ŚCIANY BEZIE 200T MAŁE KONIECZNA BEZIE WYMALOWANIE NA BEKLI STALOWE