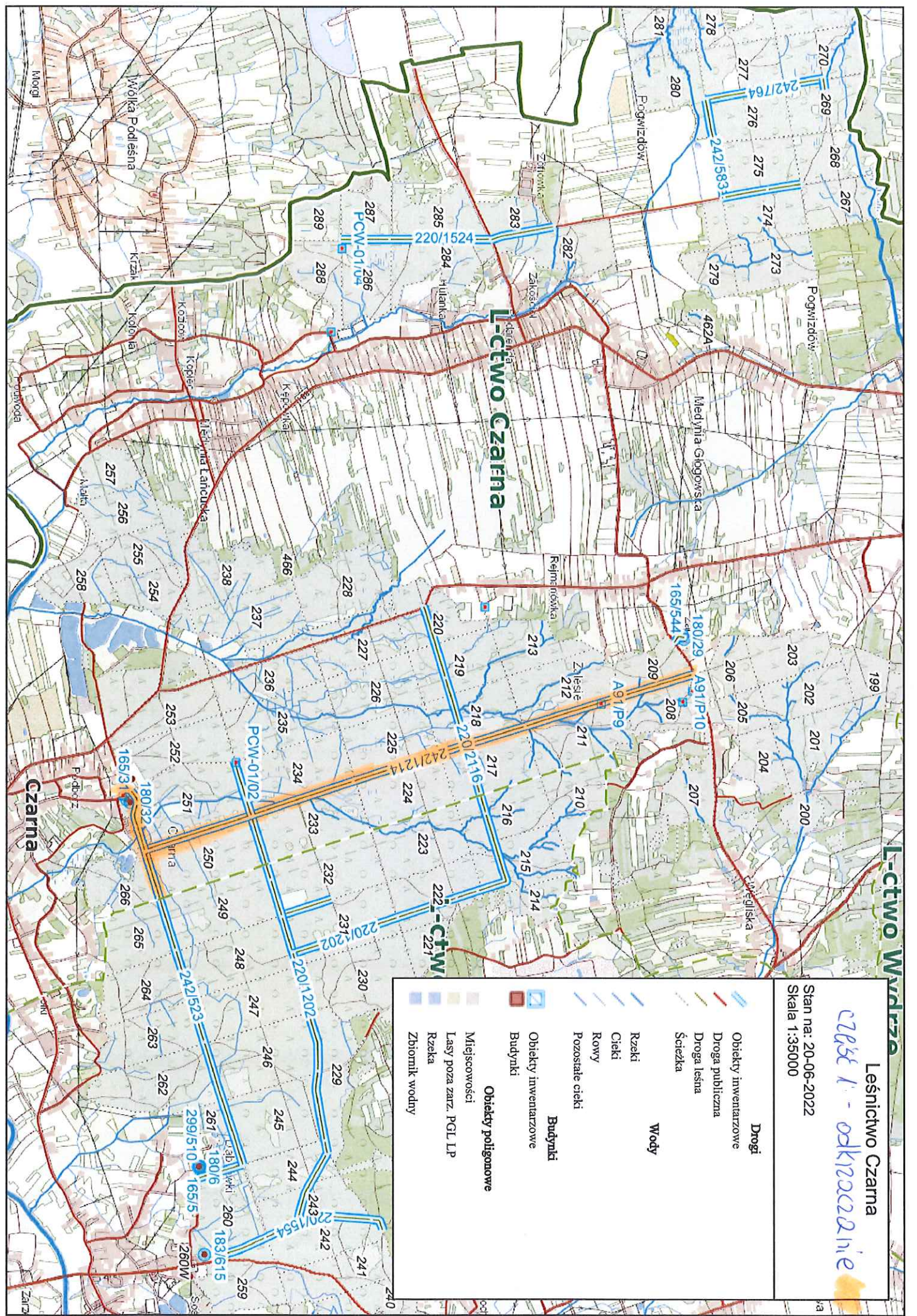


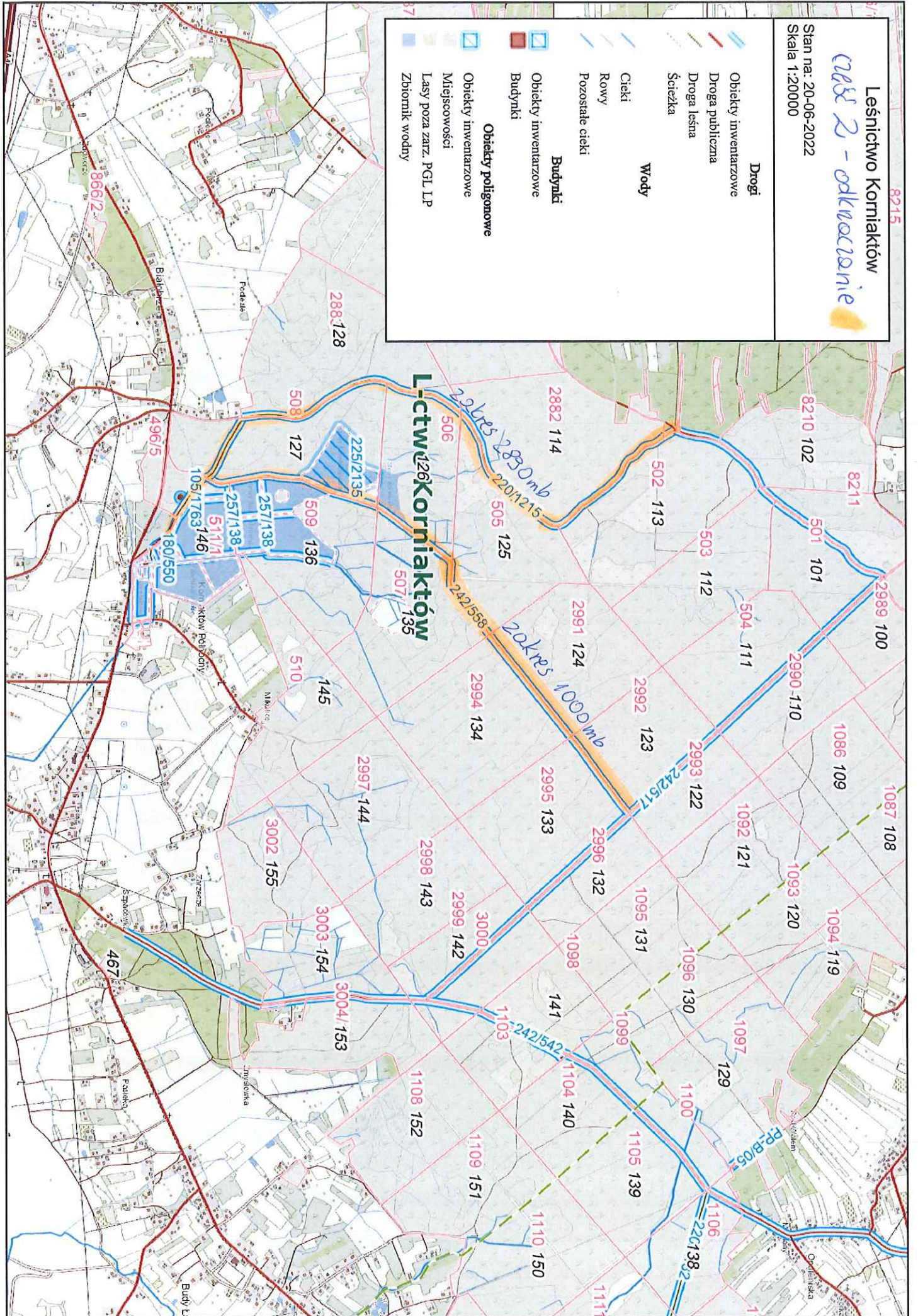
Leśnictwo Czarna
 czarna - odkrywanie

Stan na: 20-06-2022
 Skala 1:35000

- Drogi**
- Obiekty inwentarzowe
 - Droga publiczna
 - Droga leśna
 - Ścieżka
- Wody**
- Rzeki
 - Cieki
 - Rowy
 - Pozostałe cieki
- Budynki**
- Obiekty inwentarzowe
 - Budynki
- Obiekty poligonowe**
- Miejscowości
 - Lasy poza zarz. PGL LP
 - Rzeka
 - Zbiornik wodny



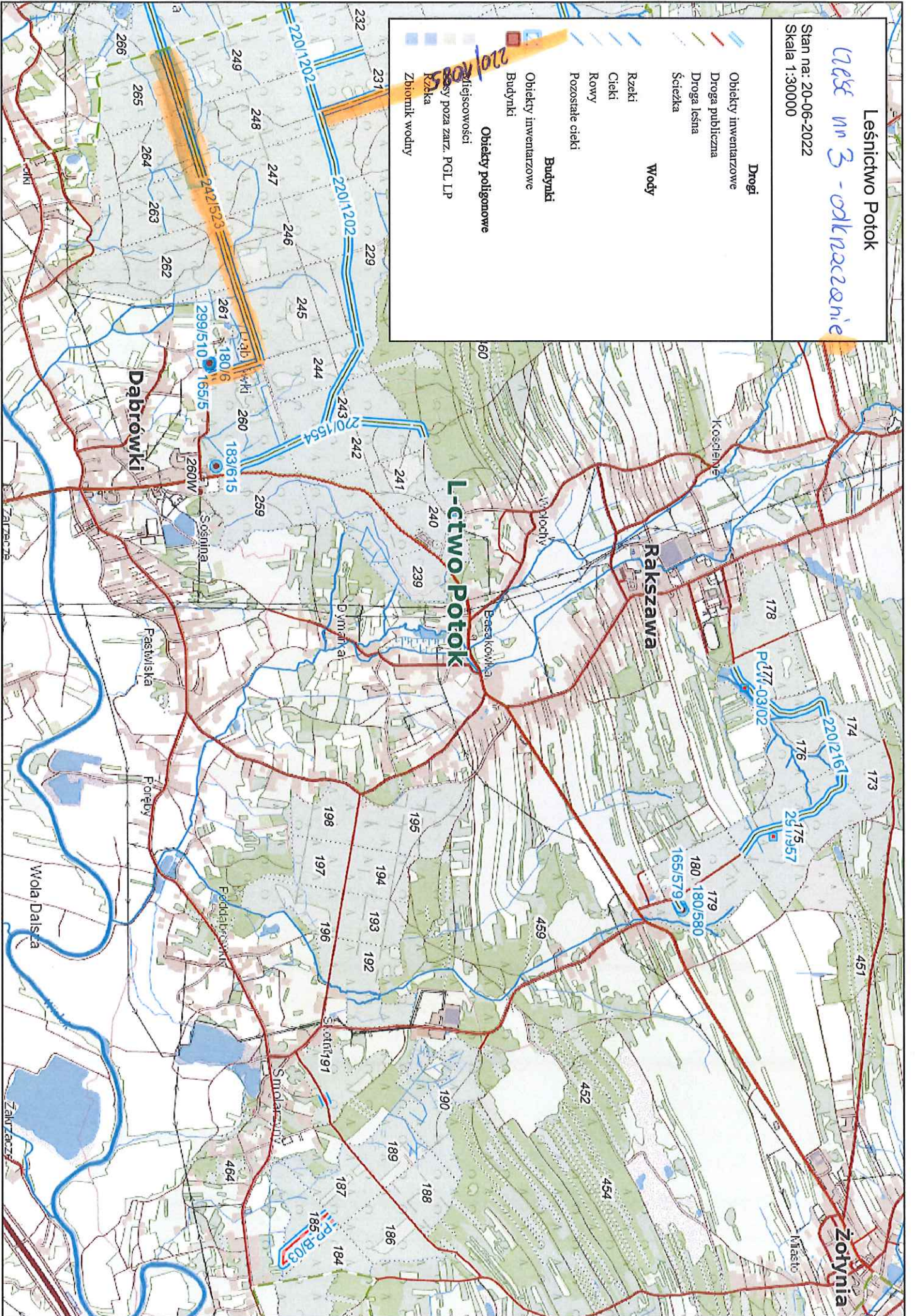
	Obiekt inwentarowe
	Droga publiczna
	Droga leśna
	Ścieżka
	Wody
	Cieki
	Rowy
	Pozostałe cieki
	Budynki
	Obiekt inwentarowe
	Obiekt inwentarowe
	Miejscowości
	Lasy poza zarz. PGL LP
	Zbiornik wodny



Leśnictwo Potok część nr 3 - odkrywanie

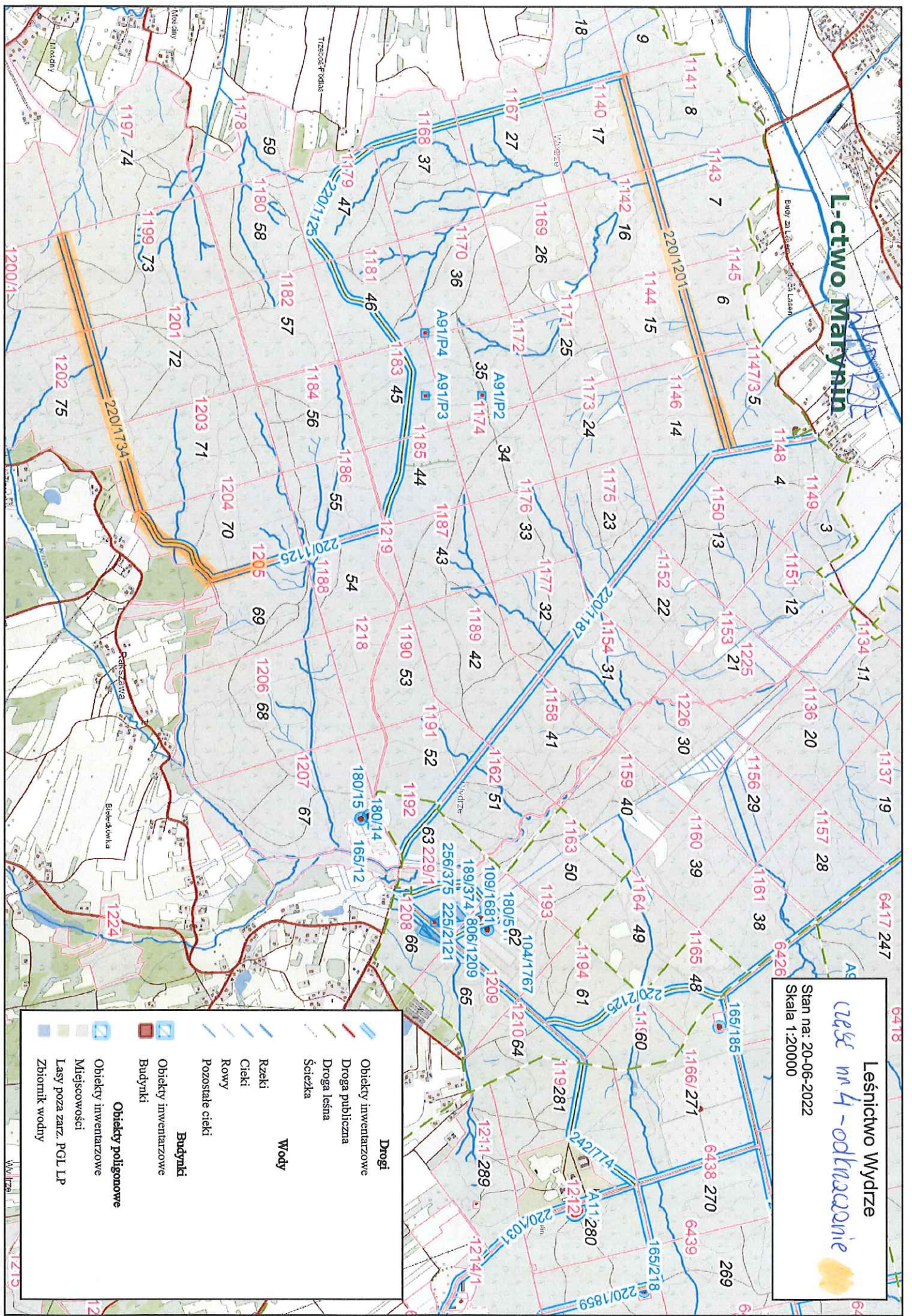
Stan na: 20-06-2022
Skala 1:30000

	Obiekt inwestycyjny
	Droga publiczna
	Droga leśna
	Ścieka
	Wody
	Rzeki
	Cieki
	Rowy
	Pozostałe cieki
	Budynki
	Obiekt inwestycyjny
	Budynki
	Obiekt polygonowy
	Miejscowość
	Wzrosty poza zarz. PGL LP
	Kąpieliska
	Zbiornik wodny



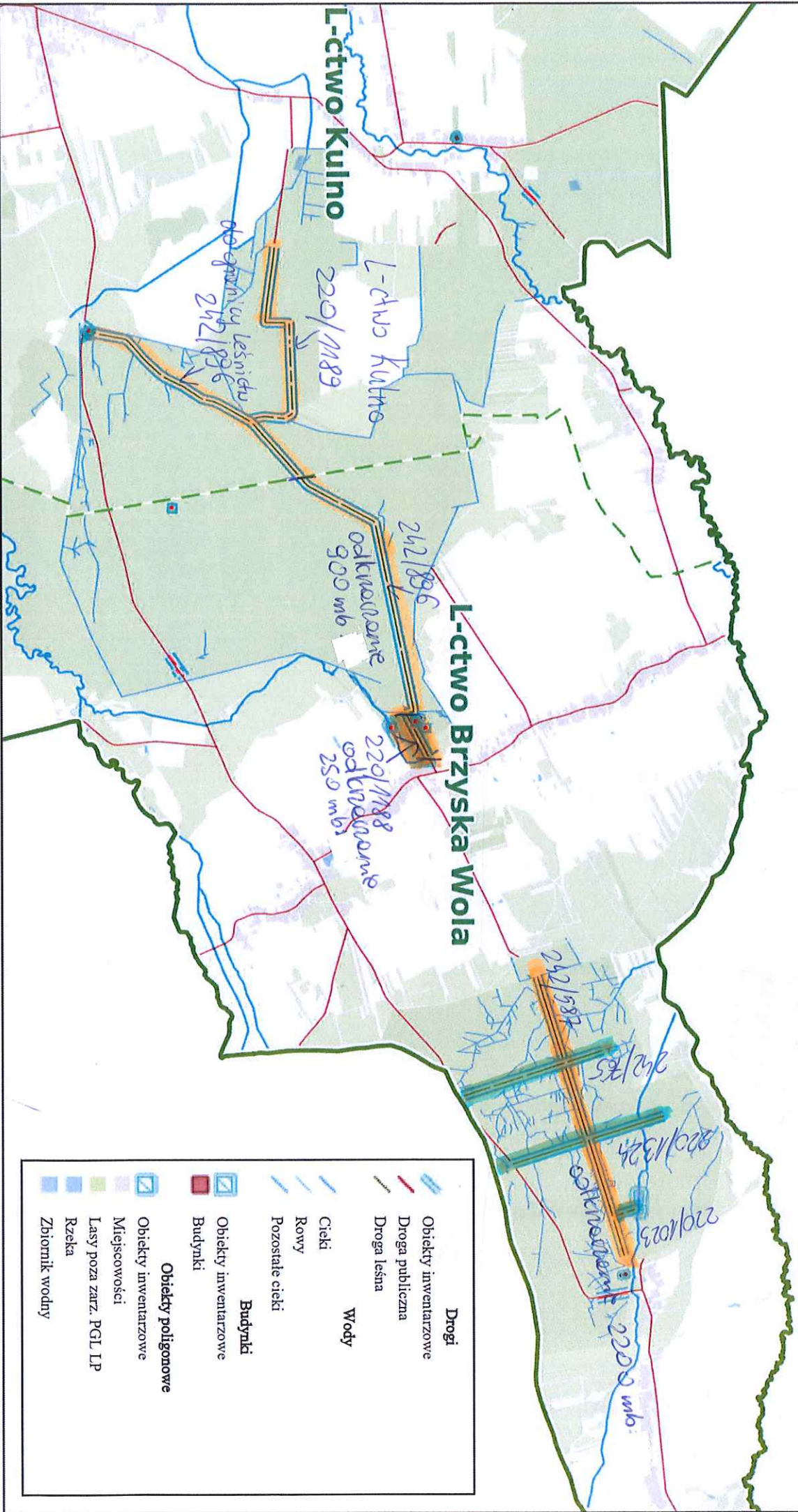
L-ctwo Marynin

Leśnictwo Wydrze
część nr 4 - oddzielenie
 Stan na: 20-06-2022
 Skala 1:20000

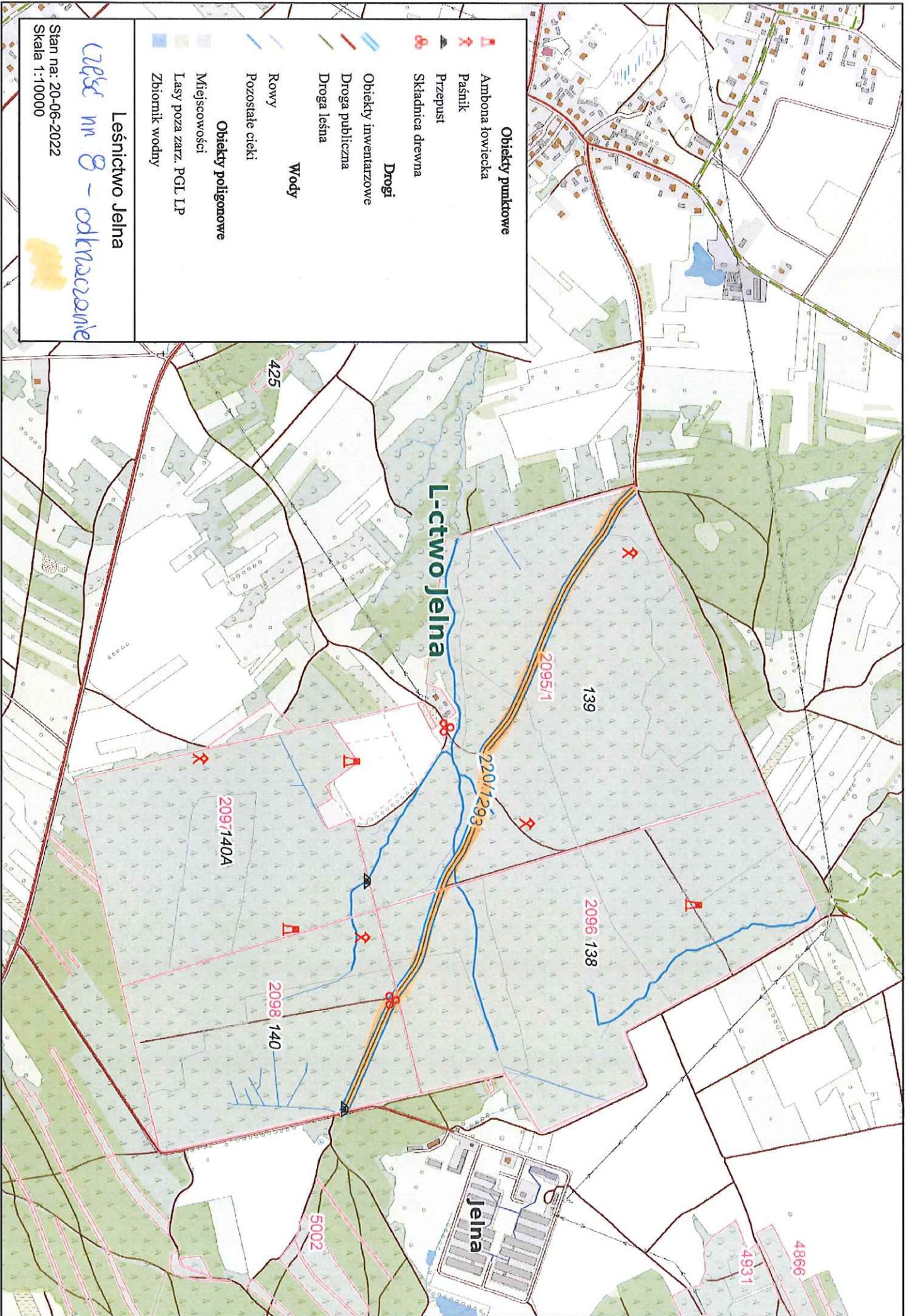


- | | |
|--|---------------------------|
| | Obiekty inwentarzowe |
| | Droga publiczna |
| | Droga leśna |
| | Ścieżka |
| | Rzeki |
| | Cieki |
| | Rowy |
| | Pozostałe cieki |
| | Budynki |
| | Obiekty inwentarzowe |
| | Obiekty polygonowe |
| | Obiekty inwentarzowe |
| | Miejscowości |
| | Lasy poza zarz. PGL LP |
| | Zbiornik wodny |

*Leśnictwo Brzyska Wola - część nr 6
 Leśnictwo Kulno - część nr 7*



	Obiekty inwentarzowe
	Droga publiczna
	Droga leśna
	Wody
	Cieki
	Rowy
	Pozostałe cieki
	Budynki
	Obiekty inwentarzowe
	Budynki
	Obiekty poligonowe
	Obiekty inwentarzowe
	Miejscowości
	Lasy poza zarz. PGL LP
	Rzeka
	Zbiornik wodny



- Obiekty punktowe**
- Ambona łowicka
 - Paśnik
 - Przepust
 - Składnica drewna
- Drogi**
- Obiekty inwentarzowe
 - Droga publiczna
 - Droga leśna
- Wody**
- Rowy
 - Pozostałe ciekły
- Obiekty poligonowe**
- Miejscowości
 - Lasy poza zarz. PGL LP
 - Zbiornik wodny

Lesnictwo Jelna

czek m 8 - odhraczenie

Stan na: 20-06-2022
Skala 1:10000

Stan na: 20-06-2022
Skala 1:30000

Leśnictwo Marynin
Część nr 9 - odkrywane

Drogi

- Obiekty inwentarowe
- Droga publiczna
- Droga leśna
- Ścieżka

Wody

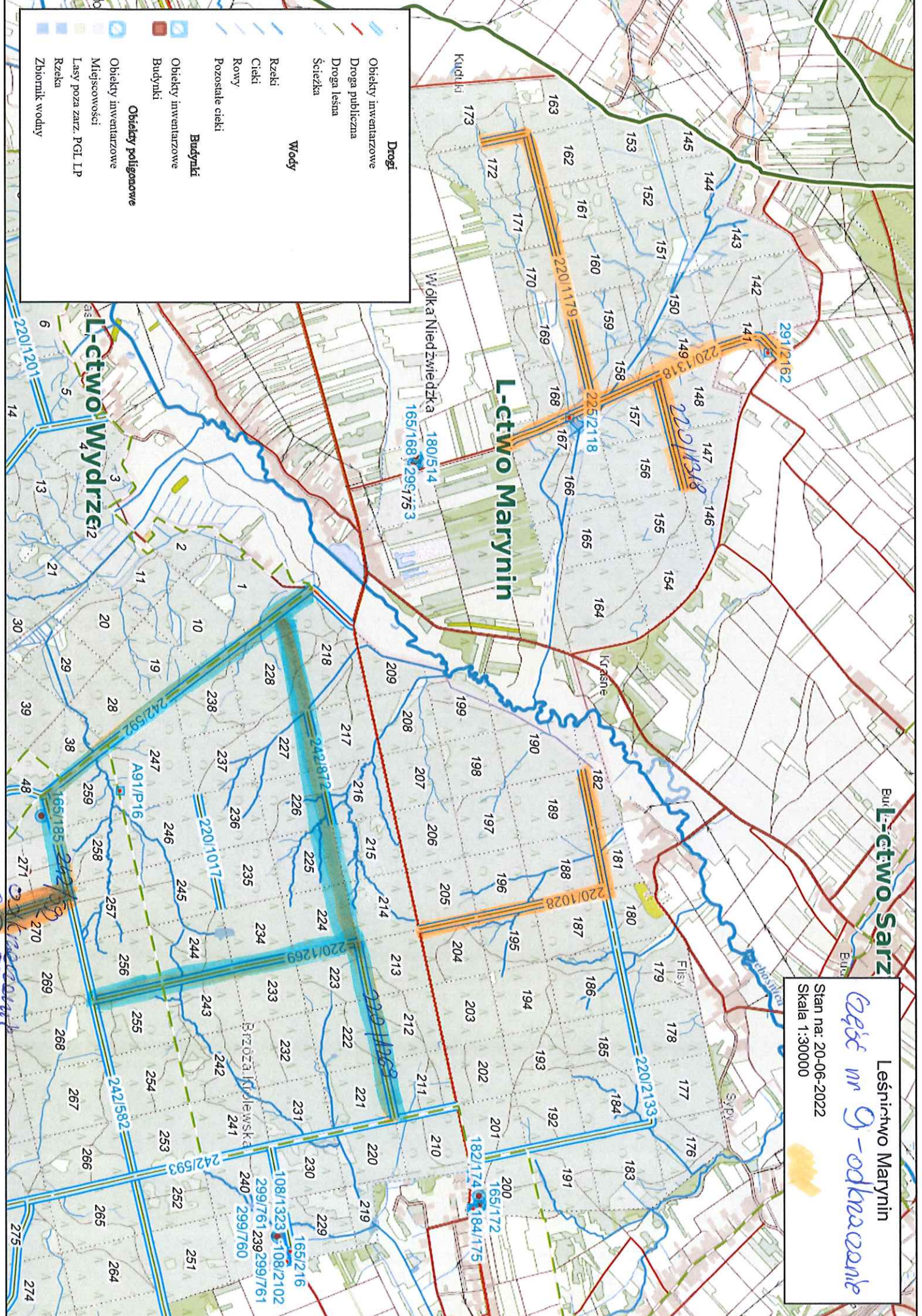
- Rzeki
- Cieki
- Rowy
- Pozostałe cieki

Budynki

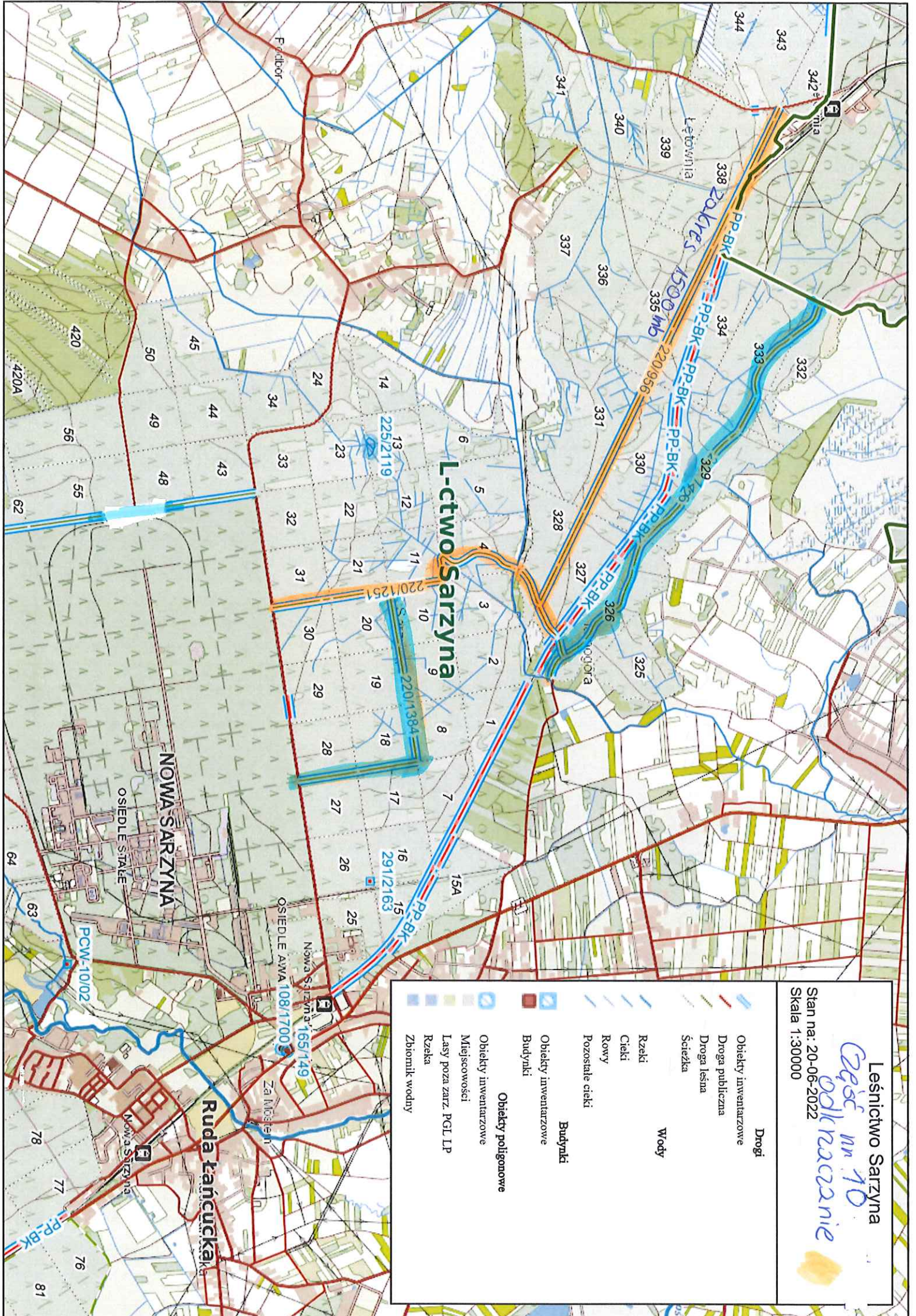
- Obiekty inwentarowe
- Budynki

Obiekty polygonowe

- Obiekty inwentarowe
- Miejscowości
- Lasy poza zarz. PGL LP
- Rzeka
- Zbiornik wodny

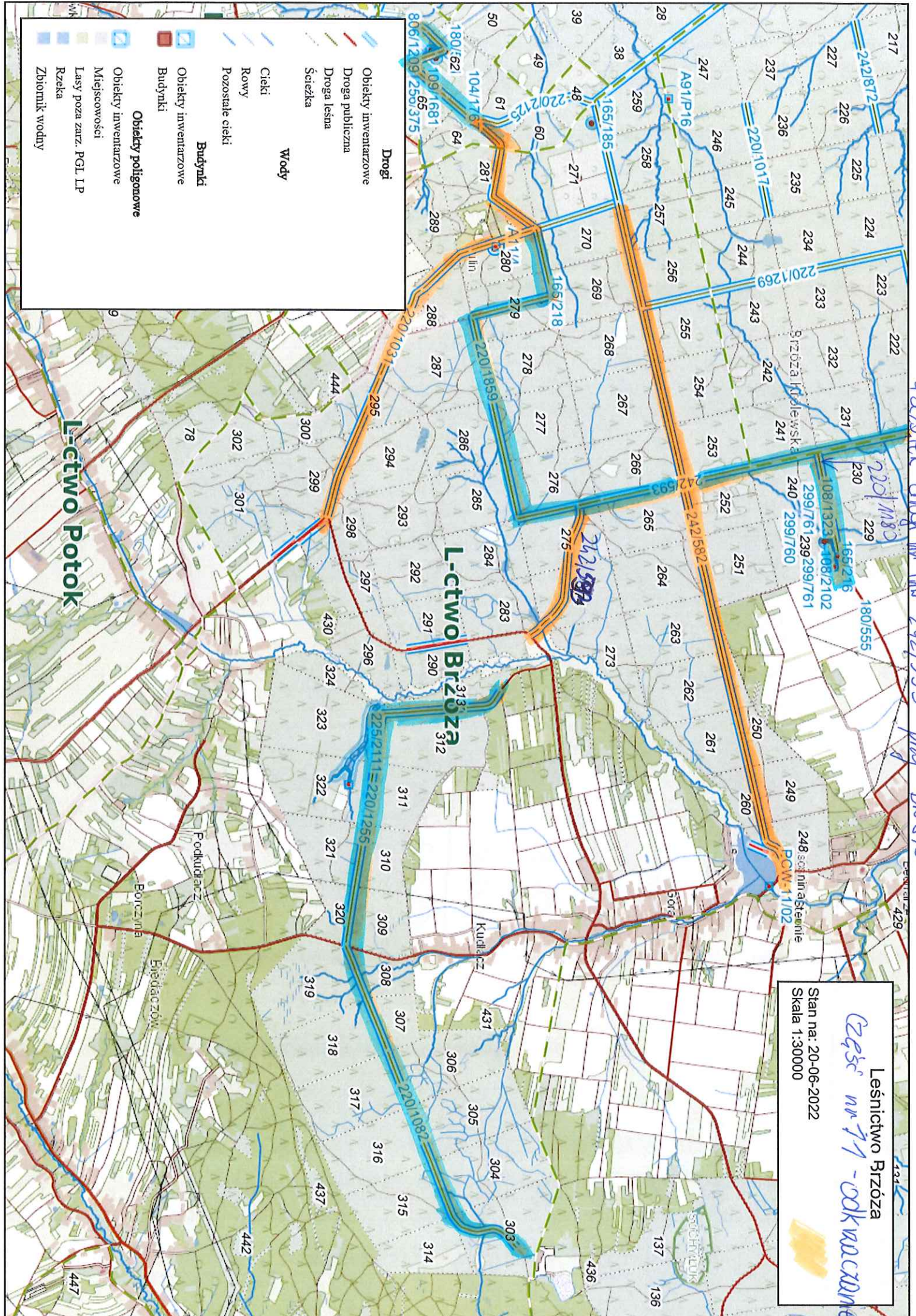


575 w6



Leśnictwo Sarzyna
część nr 10
odkarczanie
 Stan na: 20-06-2022
 Skala 1:30000

	Obiekty inwentarzowe
	Droga publiczna
	Droga leśna
	Ścieżka
	Rzeki
	Cieki
	Rowy
	Pozostałe cieki
	Budynki
	Obiekty inwentarzowe
	Budynki
	Obiekty poligonowe
	Obiekty inwentarzowe
	Miejscowości
	Lasy poza zarz. PGL LP
	Rzeki
	Zbiornik wodny

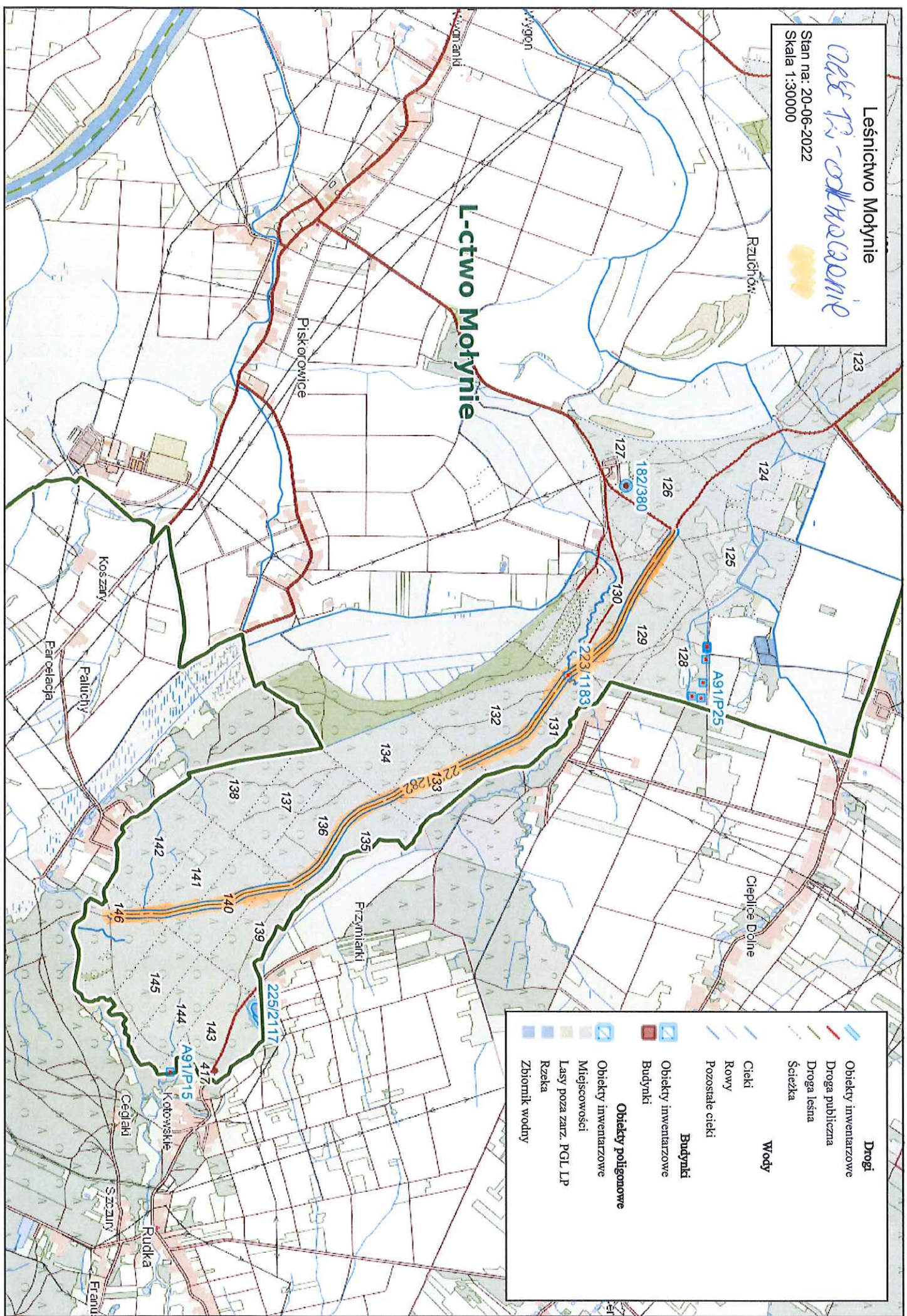


- Drogi
- Drogi publiczne
- Drogi leśne
- Ścieżka
- Ciek
- Rowy
- Pozostałe ciek
- Budynki
- Obiekty inwentarzowe
- Budynki
- Obiekty inwentarzowe
- Obiekty inwentarzowe
- Miejscowości
- Lasy poza zarz. PGL LP
- Rzeka
- Zbiornik wodny

Lesnictwo Brzózka
 Część nr 71 - odkwaszenie
 Stan na: 20-06-2022
 Skala 1:30000

242/1593
 242/180
 DW 825

Leśnictwo Mołynie
Mapa 13 - Odkrywanie
 Stan na: 20-06-2022
 Skala 1:30000



- | | |
|--|---------------------------|
| | Drogi |
| | Obiekty inwentarzowe |
| | Droga publiczna |
| | Droga leśna |
| | Ścieżka |
| | Wody |
| | Cieki |
| | Rowy |
| | Pozostałe cieki |
| | Budynki |
| | Obiekty inwentarzowe |
| | Budynki |
| | Obiekty poligonowe |
| | Obiekty inwentarzowe |
| | Miejscowości |
| | Lasy poza zarz. PGL LP |
| | Rzeka |
| | Zbiornik wodny |