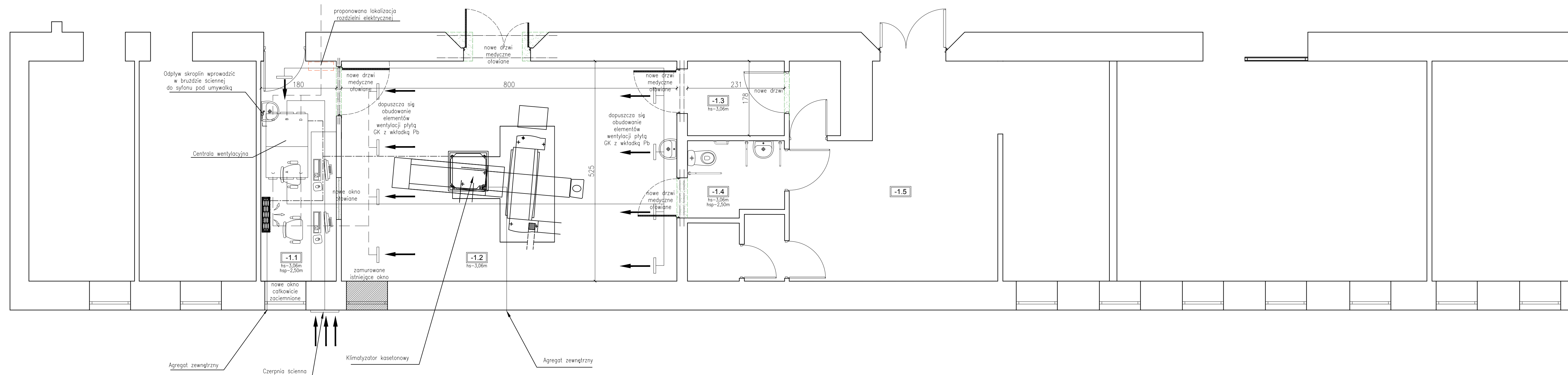
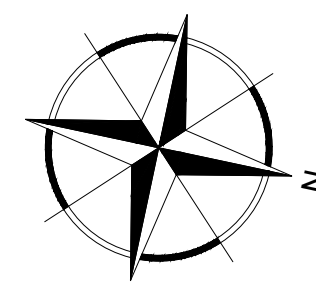


ZESTAWIENIE POMIESZCZEŃ PIWNICY (POZIOM -1) OBJĘTYCH OPRACOWANIEM:		
Nr	Nozwa pomieszczenia	Powierzchnia (m ²)
-1.1	Sterownia	9,30
-1.2	Pracownia Tomografu Komputerowej	40,80
-1.3	Przejście między pomieszczeniem przygotowania pacjenta a pracownią TK	3,90
-1.4	Pomieszczenie hig-sanit pacjenta (wspólne z RM)	4,20
-1.5	Pomieszczenie przygotowania pacjenta wspólne z RM (poza opracowaniem)	-
-1.6	WC pacjenta NPS	5,30
Piwnica razem (powierzchnia netto):		63,50

LEGENDA:

- Ściany istniejące;
- Ściany wyburzane;
- Zamurowania;
- Otwory do wybcia;



INWESTOR
WOJEWÓDZKI SZPITAL SPECJALISTYCZNY
 im. bł. księdza Jerzego Popiełuszki we Włocławku
 ul. Wieniecka 49, 87-800 WŁOCŁAWEK

ZESPÓŁ PROJEKTOWY
WAW
 BIURO PROJEKTOWANIA I REALIZACJI ARCHITEKTURY
 UL. CYGANKA 7 87-800 WŁOCŁAWEK
 e-mail: wiodzimirzkaniewski@wp.pl

PROJEKTANT mgr inż. arch. WŁODZIMIERZ WITWICKI
 KPOJA NR KP-021
 nr upr.: WBPP-NN-8386-5/2/79 Wk w specjalności architektonicznej

SPRAWDZAJĄCY mgr inż. arch. ANNA CETNER
 KPOJA NR KP-0153
 nr upr.: UAN-NB-8386-5/4/184 Wk w specjalności architektonicznej

OBIEKT
 Program funkcjonalno-użytkowy:
DOSTOSOWANIE POMIESZCZEŃ DLA PRACOWNI TOMOGRAFU KOMPUTEROWEGO W WOJEWÓDZKIM SZPITALU SPECJALISTYCZNYM im. bł. ks. Jerzego Popiełuszki we WŁOCŁAWKU
 dz. nr: 2/33 Obręb 1241 WŁOCŁAWEK KM 124/1

STADIUM
PROGRAM FUNKCJONALNO UŻYTKOWY

ZAŁĄCZNIK NR 1

TUTUL RYSUNKU
RZUT PIWNICY - SZKIC KONCEPCJI

DATA WYDANIA 23.11.2018

NR RYSUNKU PFU-2

SKALA 1:50

NR STRONY