

## Remont

drogi gminnej nr 115706 R Dydnia-Dydnia Wola na dz. o nr. ewid. 2240/2, 2240/1 KM  
0+000 do KM 0+750

**Inwestor: Gmina Dydnia**  
**36-204 Dydnia**  
**woj. Podkarpackie**

styczeń, 2023 r.

Opracował:

*Wojciech*

Spis treści

**Część opisowa**

1. Opis techniczny

**Część rysunkowa**

1. Usytuowanie w terenie

## OPIS TECHNICZNY

Remont drogi gminnej nr 115706 R Dydnia-Dydnia Wola na dz. o nr. ewid. 2240/2, 2240/1 KM 0+000 do KM 0+750

DŁUGOŚĆ 750,0M

### I. Stan istniejący drogi przed projektowanym remontem.

Przedmiotowa droga jest położona w miejscowości Dydnia w środkowej części wsi i stanowi drogę gminną, dojazdową do przysiółka Dydnia Wola oraz połączenie z miejscowością Jabłonka

#### Parametry projektowanego remontu drogi:

1. długość 750,0 m
2. szerokość korony drogi: 7,0 – 11,0 m
3. szerokość jezdni z poboczami: 3,5 – 4,5 m
4. droga posiada jezdnię bitumiczną, która jest zdeformowana, popękana z licznymi nierównościami, pobocza żwirowe
5. odwodnienie powierzchniowe, system rowów otwartych częściowo zamulone
6. luki poziome i pionowe normalne
7. przepusty pod koroną drogi normalne
8. zjazdy do posesji utwardzone kruszywem i gruntowe

Stan techniczny drogi jest dostateczny, nawierzchnia drogi bitumiczna jest zdeformowana, popękana z licznymi nierównościami, uwidocznione są miejscowe ubytki w nawierzchni. Częściowo zamulone rowy powodują, że płynące po nawierzchni wody opadowe powodują jej rozmywanie. Droga jest przejezdna.

### II. Projektowany zakres remontu odcinka drogi na dł. 750,0m (KM 0+000 DO KM 0+ 750).

#### Odwodnienie drogi :

- oczyścić istniejący rów odwadniający otwarty po jednej i drugiej stronie, wyplantować skarpe ,

#### Podbudowa KM 0+000 DO KM 0+ 750:

- wykonać wyrównanie nierówności nawierzchni, ubytki, koleiny jezdni mieszanką mineralno bitumiczną, na istniejących poszerzeniach i miejscach wyrw w drodze wykonać podbudowę z kruszywa naturalnego

#### Nawierzchnia szer. 3,5m

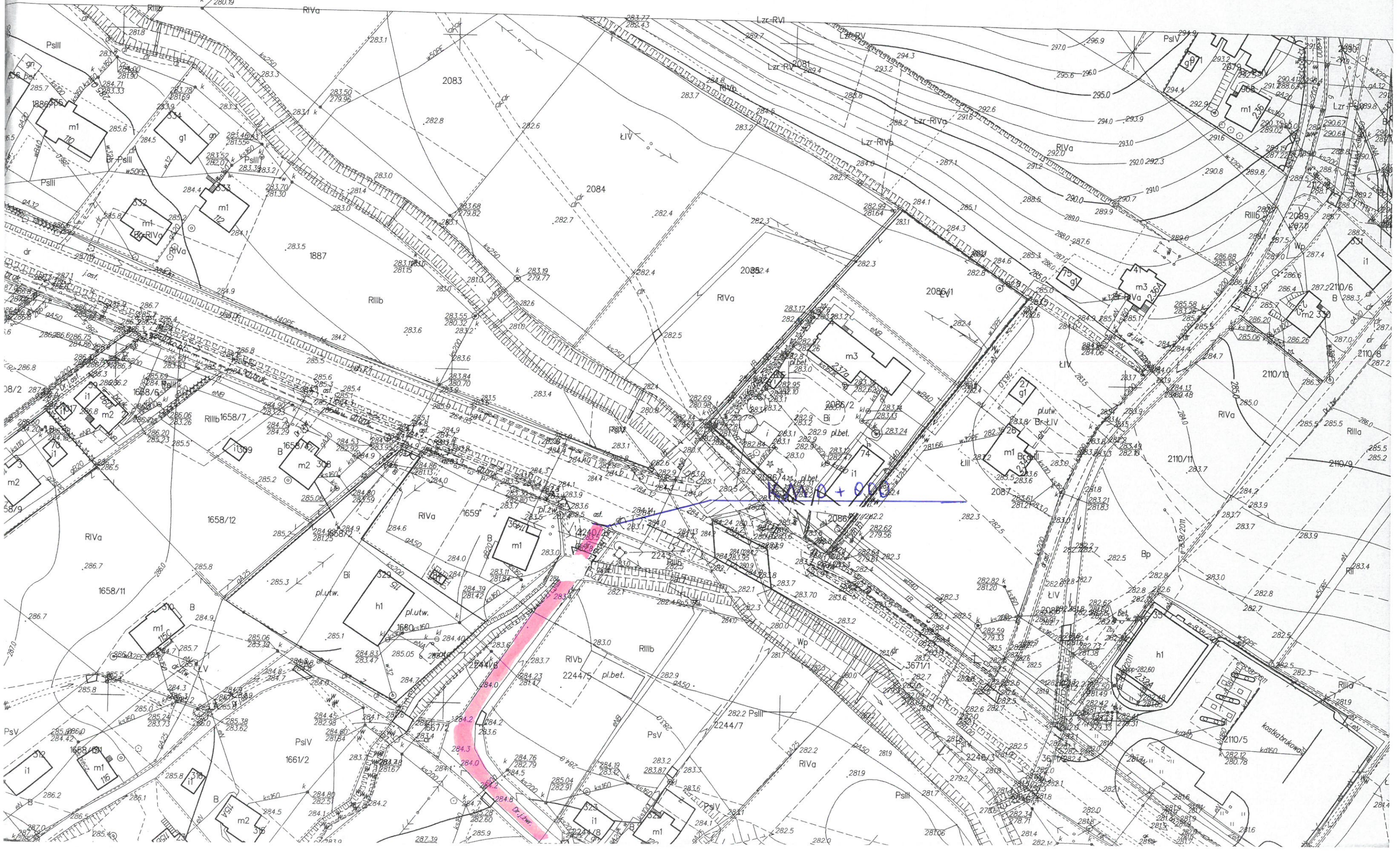
- nawierzchnię jezdni drogowej wykonać z mieszanki mineralno – bitumicznej przez ułożenie dwóch warstw o gr. 4 cm (warstwa wiążąca) i gr. 3 cm (warstwa ścieralna) na całej powierzchni jezdni drogi szer. 3,5 m

#### Pobocza:

- pobocze drogi po obu stronach na szerokość 0,75 m uzupełnić kruszywem kamiennym ze spadkiem w kierunku rowów otwartych.

Sporządził

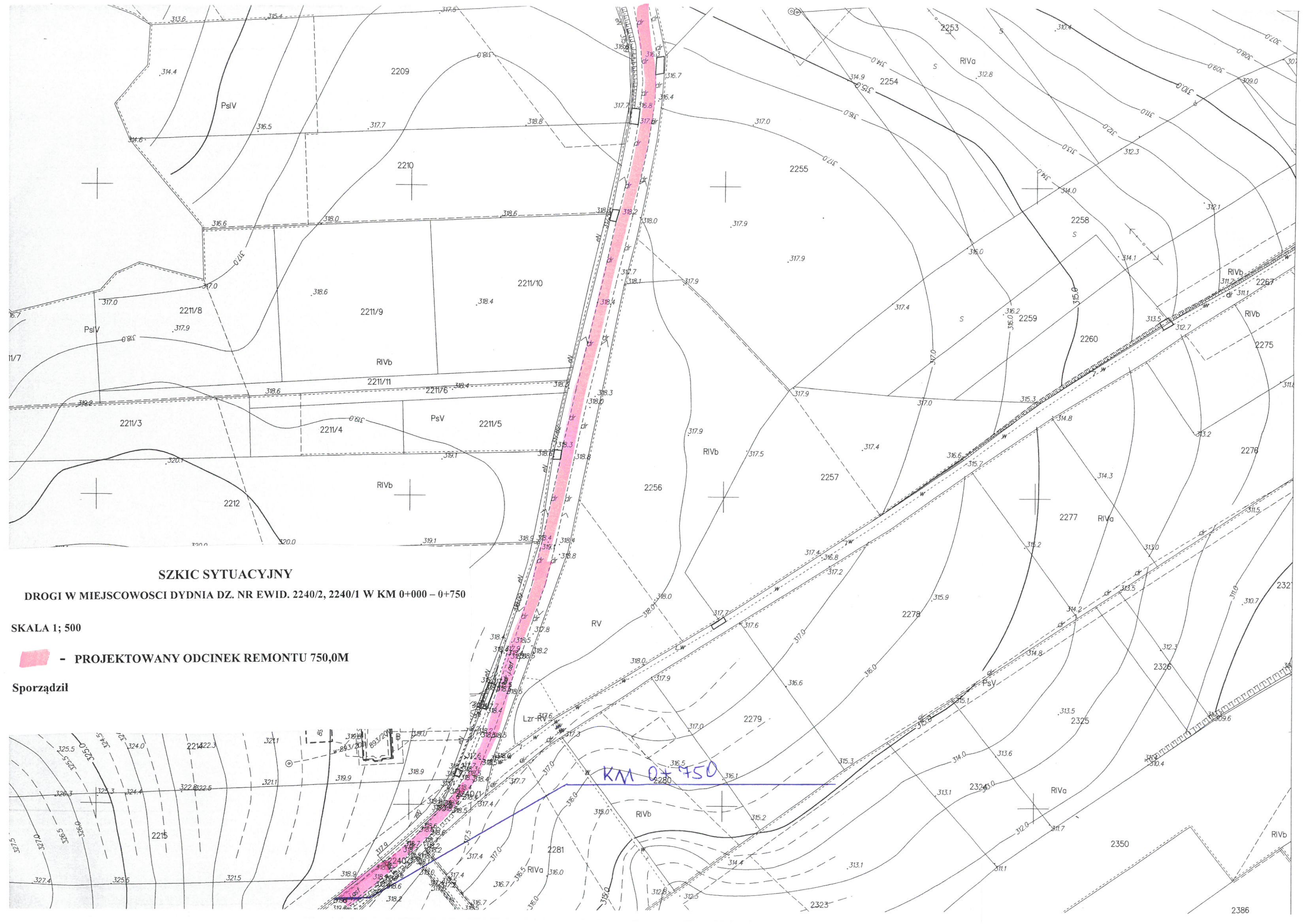












**SZKIC SYTUACYJNY**

**DROGI W MIEJSCOWOSCI DYDNIA DZ. NR EWID. 2240/2, 2240/1 W KM 0+000 – 0+750**

**SKALA 1; 500**

**■ - PROJEKTOWANY ODCINEK REMONTU 750,0M**

**Sporządził**

**KM 0+750**