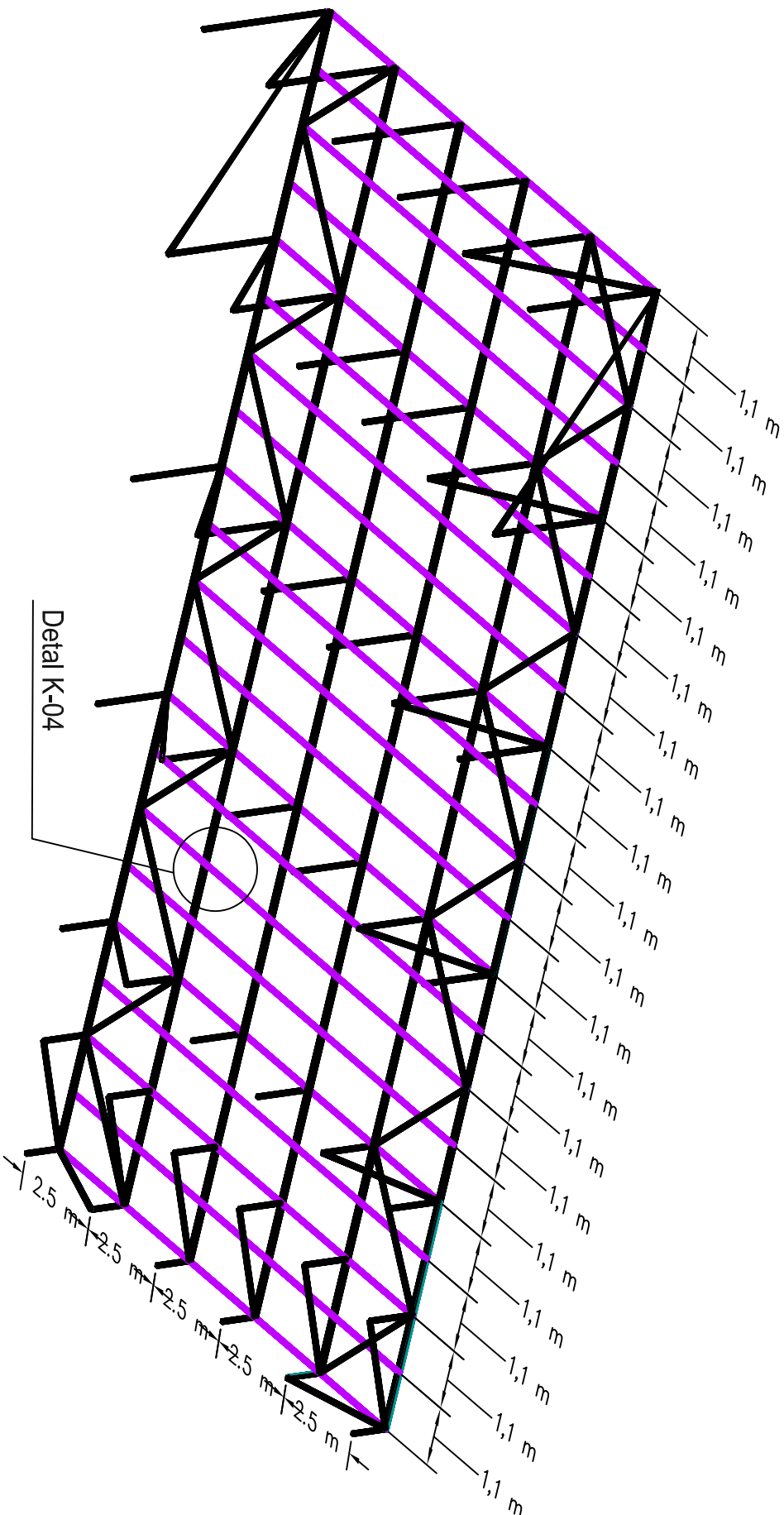


# WIDOK 3D, WYMIARY OSIOWE I PROFILE PŁATWI



## LEGENDA:

Przekroje elementów stalowych - Stal S350 GD

Płatwie - Profil Z+ 150x60x2

BIURO PROJEKTOWE RAMONA ZYGMUNT-OLEJNIK				
Widok 3D, wymiary osiowe i profile płatwi				
Opracował Konstrukcja:	mgr inż. Krystian Lechowicz		Podpis:	
Projektował Konstrukcja:	mgr inż. Ernest Powrośło upr. OPL/0437/PWOK/08		Podpis:	
Obiekt: Modernizacja energetyczna hali sportowo-widowiskowej w Gorzowie Śląskim.			Stadium: Projekt techniczny Konstrukcja	
Adres	46 -310 Gorzów Śląski ul. Byczyńska 13; działka nr 760		Data: VII 2021	Skala: 1:100
Inwestor:	Gmina Gorzów Śląski ul. Wojska Polskiego 15, 46 -310 Gorzów Śląski		Numer rysunku: K-02	