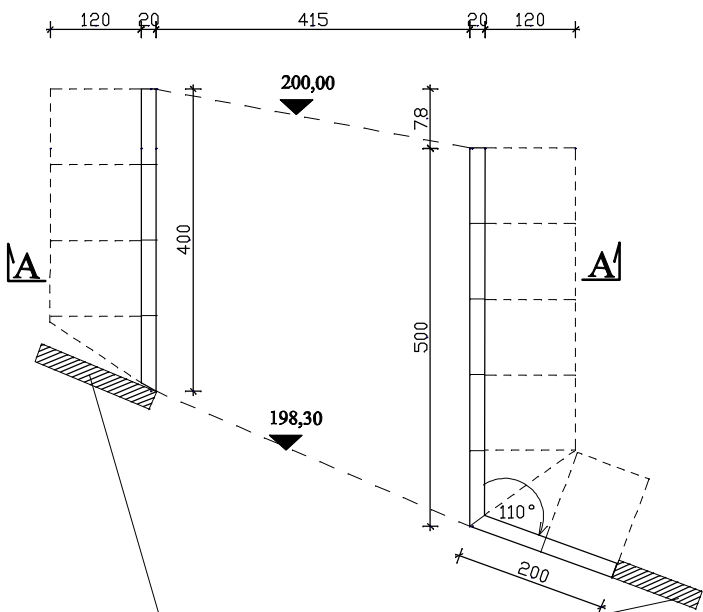


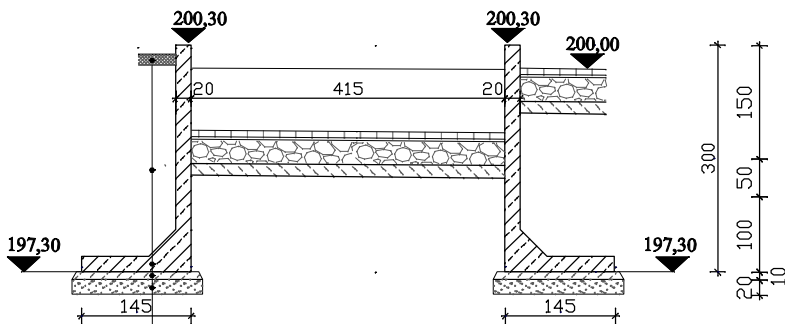
MUR PRZY STUDZIENCIE

RZUT POZIOMY



Istniejące mury oporowe

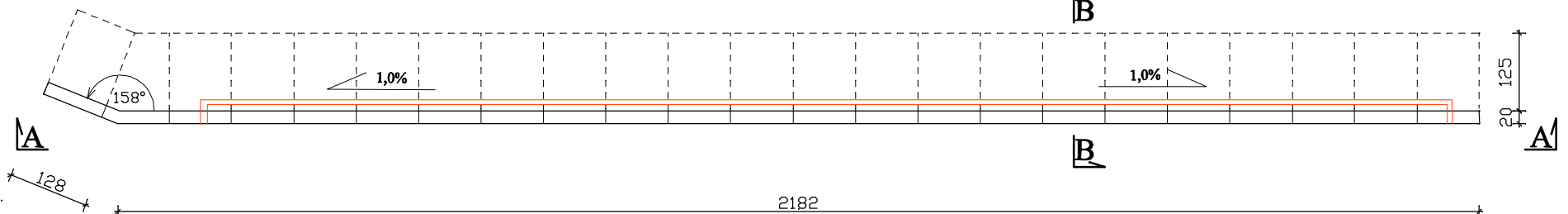
PRZEKRÓJ A-A



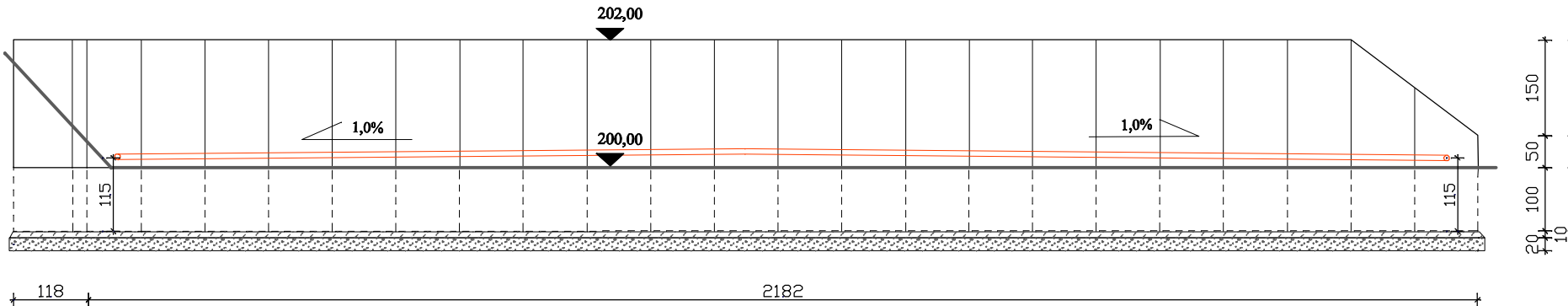
GR. [cm]	MATERIAŁ:
---	Obsiew mieszaną traw
15	Humus + kompost (1:4)
5	Zasyпка z piasku średniego
---	Zasyпка gruntem z wykopu
20	Prefabrykat żelbetowy "L" C30/37
10	Beton podkładowy C8/10
20	Podbudowa z pospółki
---	Grunt rodzimy

MUR PRZY BOISKU WIELOFUNKCYJNYM

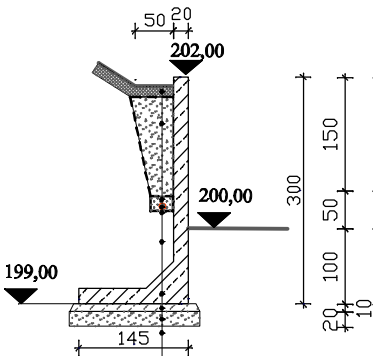
RZUT POZIOMY



PRZEKRÓJ A-A



PRZEKRÓJ B-B



GR. [cm]	MATERIAŁ:
---	Obsiew mieszaną traw
15	Humus + kompost (1:4)
---	Zasyпка z piasku średniego
5/10	Podsypka/obsypka ze żwiru 16/32mm
8/12,5	Rura drenarska PVC-U 80/125mm z filtrem
---	Geowłóknina drenarsko-separująca 200 g/m2
---	Zasyпка gruntem z wykopu
20	Prefabrykat żelbetowy "L" C30/37
10	Beton podkładowy C8/10
20	Podbudowa z pospółki
---	Grunt rodzimy

Charakterystyka murów oporowych:

- ściany wykonane z elementów prefabrykowanych żelbetowych (C30/37) gr. 20cm
- obciążenie 5kN/m2
- zbrojenie, wzmocnienia, dylatacje zgodnie z zaleceniami producenta
- od gruntu izolacja bitumiczna lekka (2xR+P)
- widoczne elementy malowane w kolorze piaskowym

AMELUX WIOLETA NOWACKA DANIŁÓW UL. OLĄWKOWA 3 59-900 ZGORZELEC		INWESTOR: GMINA MIEJSKA ZGORZELEC UL. DOMAŃSKIEGO 7 59-900 ZGORZELEC		TYTUŁ RYSUNKU: MURY OPOROWE		
DATA: 11-2015		OBIEKT/ADRES: REWITALIZACJA PODWÓREK W OBSZARZE ŚRÓDMIEŚCIA W OBRĘBIE ULIC: OKRZEŁ, DASZYŃSKIEGO, KOŚCIUSZKI, SIENKIEWICZA - II ETAP DZ. NR 1, 73/46, 73/55, 73/58, 75, 82/5, 83 (Obr. VI, AM1) 59-900 ZGORZELEC		PROJEKTANT: Branża drogowa MGR INŻ. ROBERT WIECZORKOWSKI Upr. nr 294/00/DUW		PODPIS:
SKALA: 1:100						
NR RYSUNKU: D-05		STADIUM: PROJEKT BUDOWLANY				