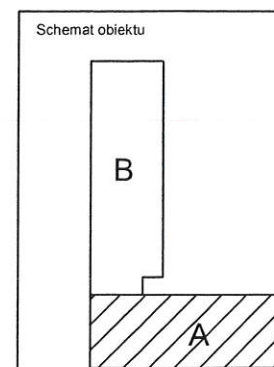
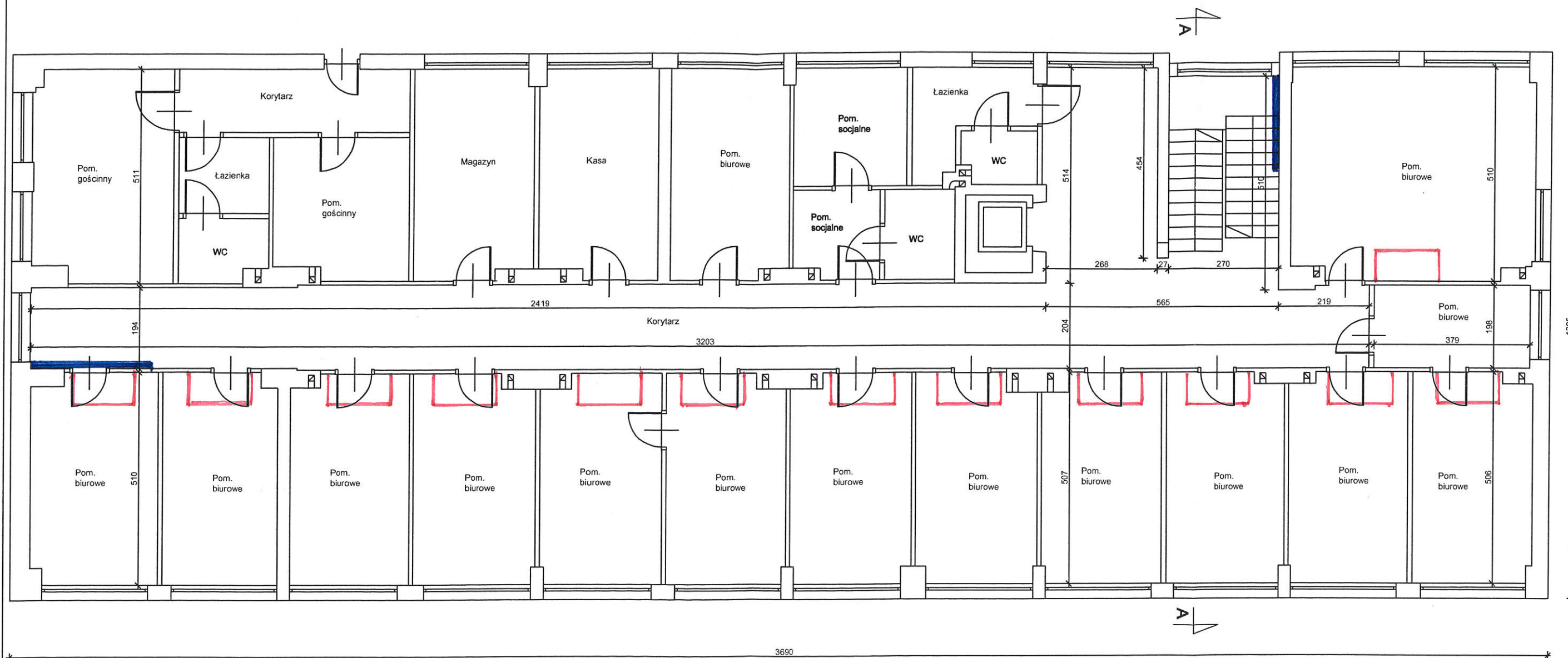


# Rzut II piętra- część A skala: 1:100



Inwestor: <b>KOMENDA WOJEWÓDZKA PAŃSTWOWEJ STRAŻY POŻARNEJ UL. SANDOMIERSKA 81, 25-324 KIELCE</b>			
Jednostka projektowa: <b>CANEA</b> CANEA Inżynieria i Komputery - Artur Polakowski 25-035 Kielce, Al. Legionów 3/4 tel: (41) 344-7000; fax: (41) 344-77-80; e-mail: biuro@canea.com.pl	FUNKCJA	NAZWISKO	PODPIS
Nazwa inwestycji: <b>INWENTARYZACJA BUDYNKU KOMENDY WOJEWÓDZKIEJ PAŃSTWOWEJ STRAŻY POŻARNEJ</b>	Projektował:	mgr inż. Artur Polakowski nr upr. SWK0083/POOK/05	<i>[Signature]</i>
Adres obiektu: ul. Sandomierska 81, 25-324 Kielce	Opracował:	mgr inż. Łukasz Warłanek	<i>[Signature]</i>
Data: 10.2014.	Opracował:	mgr inż. Tomasz Medalion	<i>[Signature]</i>
Skala: 1:100	Etap: <b>INWENTARYZACJA</b>		Rysunek: <b>INW-004</b>
Tytuł: <b>RZUT II PIĘTRA część A</b>		Rewizja: <b>A</b>	
		Nr proj.: -	