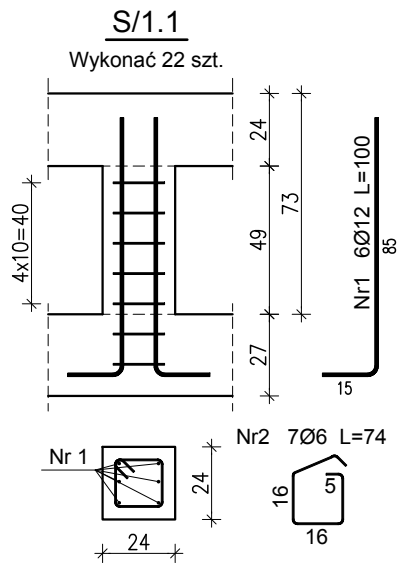
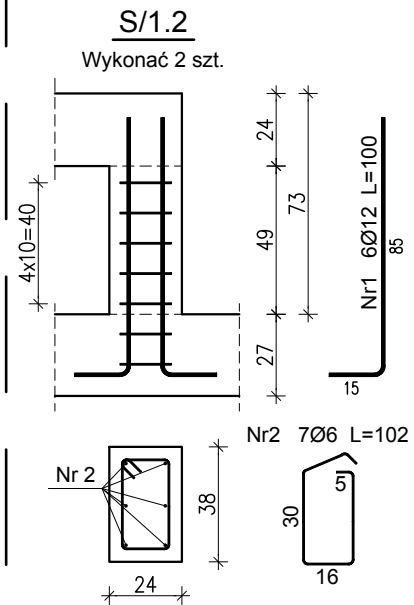


Nr pręta	Średnica [mm]	Długość [cm]	Liczba [szt.]			Długość całkowita [m]		
			prętów w 1 elemencie	elementów	całkowita prętów	RB500		
						Ø6	Ø12	
S/1.1 - wykonać 22 szt.								
1	12	100	6	22	132		132,00	
2	6	74	7	22	154	113,96		
S/1.2 - wykonać 2 szt.								
1	12	100	6	2	12		12,00	
2	6	102	7	2	14	14,28		
S/1.3 - wykonać 4 szt.								
1	12	215	4	4	16		34,40	
2	6	74	16	4	64	47,36		
S/1.4 - wykonać 2 szt.								
1	12	360	4	2	8		28,80	
2	6	74	24	2	48	35,52		
S/1.5 - wykonać 1 szt.								
1	12	205	4	1	4		8,20	
2	6	74	13	1	13	9,62		
Długość całkowita wg średnic						[m]	220,8	215,4
Masa 1mb pręta						[kg/mb]	0,222	0,888
Masa prętów wg średnic						[kg]	49,0	191,3
Masa prętów wg gatunków stali						[kg]	240,3	
Masa całkowita						[kg]	241	



Beton C20/25 (B25)
Stal RB500
Otulina $c_{nom} = 40 \text{ mm}$

UWAGI:
Słupy i ściany żelbetowe zalać betonem po wymurowaniu ścian. Ważne jest aby podczas murowania ścian pozostawić strzępia do powiązania ściany żelbetowej lub słupa ze ścianą murowaną

CKK
ARCHITEKCI

CKK Architekci
sp. z o.o.
sp. komandytowa
ul.Świętojańska 87/14
81-389 Gdynia
tel./fax (058) 62 000 92
biuro@ckkarchitekci.pl

PROJEKT:
Rozbudowa boiska gminnego w Stężycy polegająca na budowie budynku biurowo-socjalno-zapleczonego wraz z instalacjami, budynków sanitariatów i usługowo-gastronomicznych wraz z instalacjami, budowę parkingu z chodnikami,
budowę ogrodzeń powyżej 2,2m, budowę trybun i stanowisk komentatorskich wraz zagospodarowaniem terenu, niezbędną infrastrukturą techniczną i zbiornikami na wody opadowe
ADRES:
dz. nr 649/22, 649/21, 649/42, obręb 0014, ul. Abrahama, Stężycza
INWESTOR:
Gmina Stężycza, ul. Parkowa 1, 83-322 Stężycza

BRANŻA: KONSTRUKCJA		NR.PROJ: 1318	FAZA: PWyk
TYTUŁ RYSUNKU: SŁUPY PODDASZA		SKALA RYSUNKU: 1:25	
GŁÓWNY PROJEKTANT: mgr inż. KRZYSZTOF TOŁPA KUP/0036/PWOK/10			
OPRACOWANIE: mgr inż. MONIKA GALANT			
SPRAWDZAJĄCY: mgr inż. KRZYSZTOF WALCZYK KUP/0085/POOK/10			
FORMAT: A3	DATA: 12.2023	REWIZJA: A	NR RYSUNKU: K07