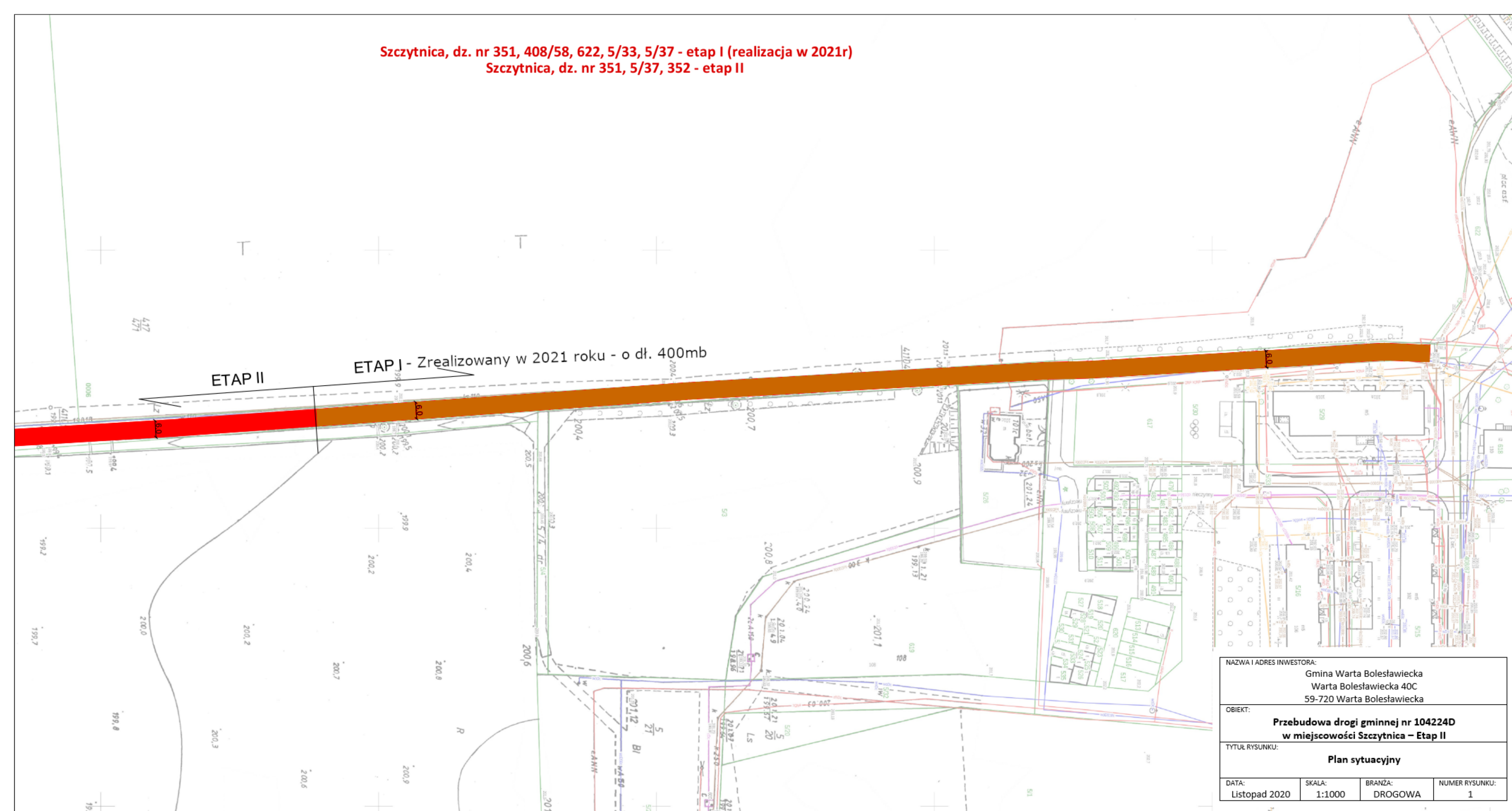


Szczytnica, dz. nr 351, 408/58, 622, 5/33, 5/37 - etap I (realizacja w 2021r)
Szczytnica, dz. nr 351, 5/37, 352 - etap II



NAZWA I ADRES INWESTORA:			
Gmina Warta Bolesławiecka Warta Bolesławiecka 40C 59-720 Warta Bolesławiecka			
OBIEKT:			
Przebudowa drogi gminnej nr 104224D w miejscowości Szczytnica – Etap II			
TYTUŁ RYSUNKU:			
Plan sytuacyjny			
DATA:	SKALA:	BRANŻA:	NUMER RYSUNKU:
Listopad 2020	1:1000	DROGOWA	1