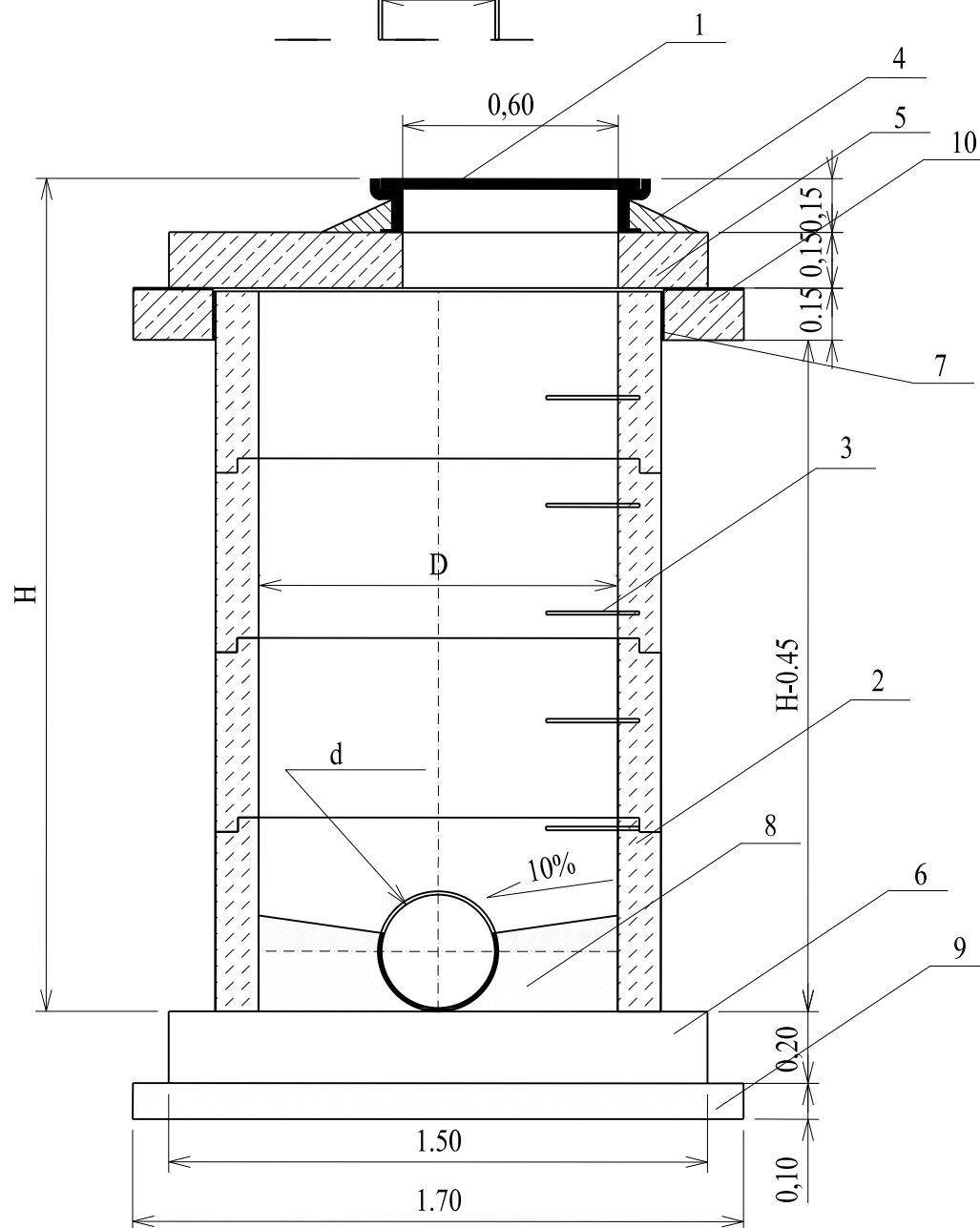



A schematic diagram of a circular particle detector cross-section. The detector is represented by a large circle. Inside the circle, there are two rectangular structures, possibly representing the detector's internal components. A horizontal line passes through the center of the circle, with the letter 'A' at both ends. A vertical line passes through the center of the circle, with the letter 'd' at the bottom. The detector is surrounded by a thick vertical structure, possibly representing the detector's housing or shielding.

1. WŁAZ ŻELIWNY TYP CIĘŻKI DN 0,60 m
2. KRĘGI ŻELBETOWE DN 1,0 m
3. STOPNIE ZŁAZOWE ŻELIWNE WG PN
4. OBETONOWANIE WŁAZU ŻELIWNego C16/20
5. PŁYTA ŻELBETOWA DN 0,15 m
6. PŁYTA FUNDAM. BETON. DN 0,20 m Z BET. KL. C16/20
7. USZCZELNIENIE MASĄ BITUMICZNĄ LUB PIANKĄ POLIURETANOWĄ
8. WYPEŁNIENIE BETONEM
9. PODSYPKA PIASKOWA
10. PIERSCIEN OBCIĄŻAJACY ŻELBETOWY

d- ŚREDNICA PRZEPUSTU



Jednostka projektowa:				Pracownia Inżynierii Drogowej mgr inż. Piotr Kowalczyk bpd.kowalczyk@gmail.com 501 566 223		Siedziba firmy: ul. Podhalańska 4/29 34-400 Nowy Targ		Biuro: ul. Rynek 11/17 34-400 Nowy Targ		Nr zlecenia:	
Inwestor: Gmina Rabka - Zdrój ul. Parkowa 2 34-700 Rabka - Zdrój				Nazwa zamierzenia budowlanego: Przebudowa drogi gminnej - ul. Słowackiego w km 0+000.00 - 0+228.80 w istniejącym pasie drogowym w miejscowości Rabka - Zdrój.		Przedmiot opracowania: PROJEKT WYKONAWCZY PRZEBUDOWY DROGI GMINNEJ		Nr rysunku: K.02			
Rodzaj opracowania:		Projekt wykonawczy		Nazwa rysunku:		SZCZEGÓŁ STUDNI ŻELBETOWEJ					
Branża:		Drogową									
Data:		09.01.2023		Skala:		1:20					
Funkcja:		Tytuł, imię i nazwisko				Nr uprawnień, specjalność				Podpis	
Projektant		mgr inż. Piotr KOWALCZYK				MAP/0381/PWBD/15, inż. drogowej					
Sprawdził											