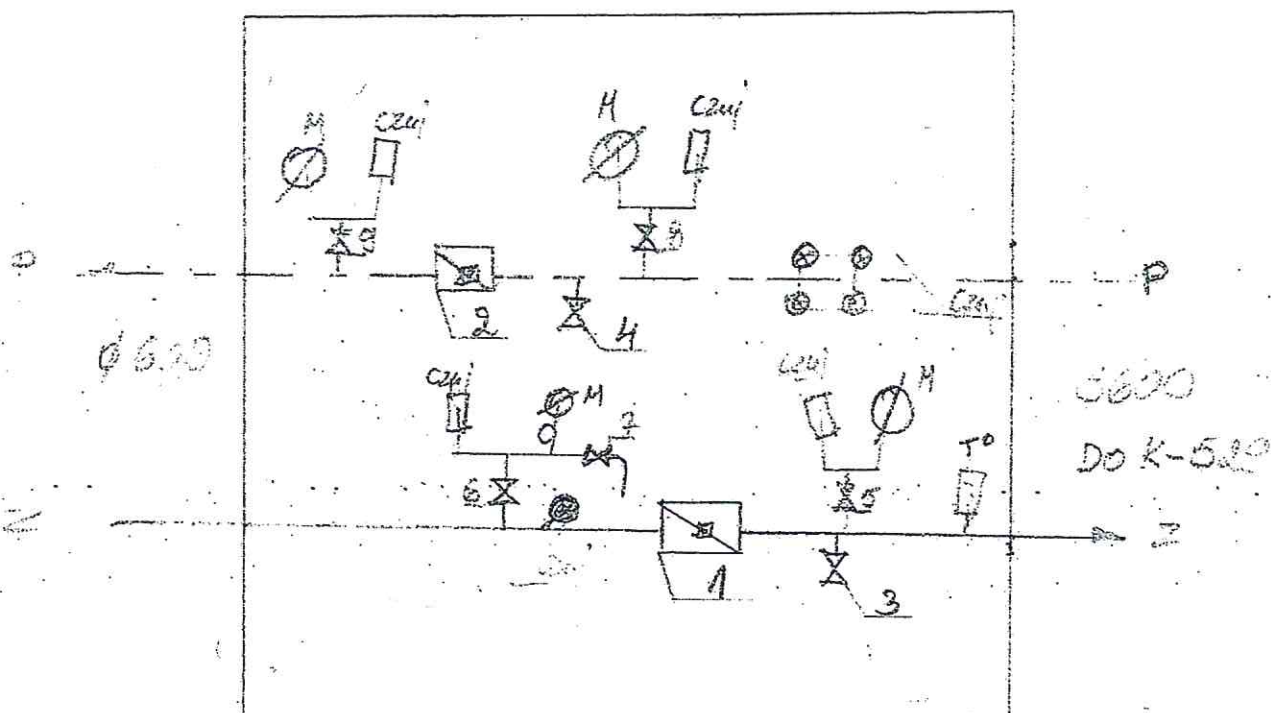


KOMORA K-523

rodzaj sieci: Magistralna


adres: Fordońska - tęczówka



Charakterystyka komory

- typ: podziemna, żelbetowa
- kanalizacja: tak/nie
- il. wjazdów: 4
- l = 370 m, s = 370 m, h = 19 m

1, 2	Kłapa Ø 600 kot	2	ADAMS ^v + pap. Alum ^v	
3, 4	Zawory kot kul Ø 150	2	spaw	
5, 6, 7, 8, 9	Zawory kot spaw Ø 15	5		
Nr poz.	Wyszczególnienie	Ilość szt.	Nr katalogowy	Uwagi

BYDGOSZCZ, Rejon ZPS-1 Dolny taras, miejska sieć ciepłownicza				
Temat	Instrukcja eksploatacji sieci ciepłowniczej			K-523
Zarządzający siecią	KPEC Sp. z o.o.			
Opracowujący instrukcję	KPEC Sp. z o.o.			Date
	Opracowanie	KRZYSZTOF TRENCZUSZ		IV opracowania
	Weryfikacja			
Rejon Eksploatacji: Rejon ZPS-1 Dolny taras, miejska sieć ciepłownicza				
Kierownik: Rejon				