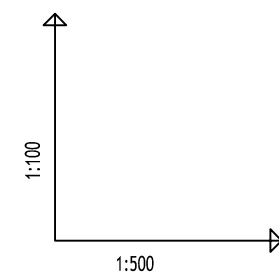


Nawierzchnia wg obracowania branzy drogowej

Nawierzchnia wg obracowania branzy drogowej

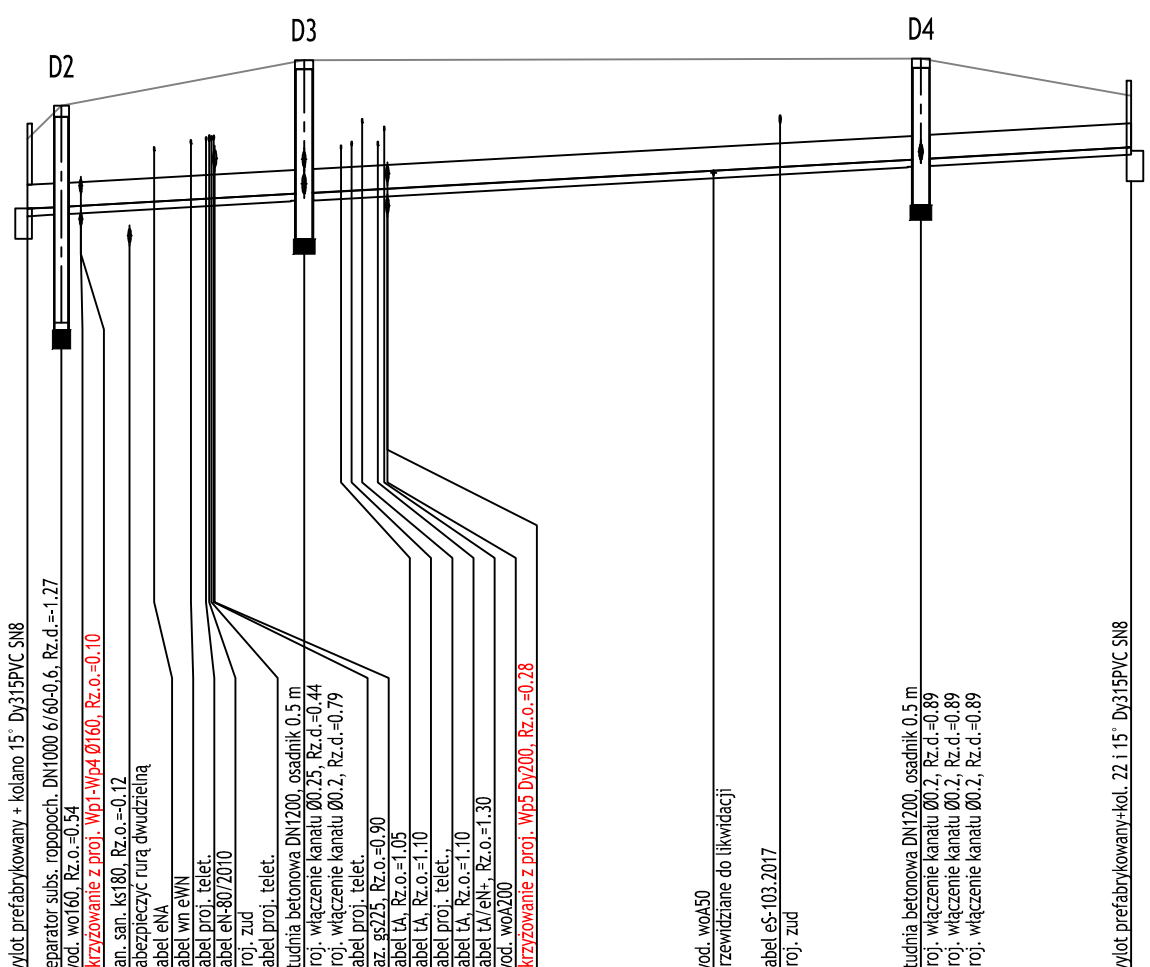
Nawierzchnia wg obracowania branzy drogowej

Nawierzchnia wg obracowania branzy drogowej

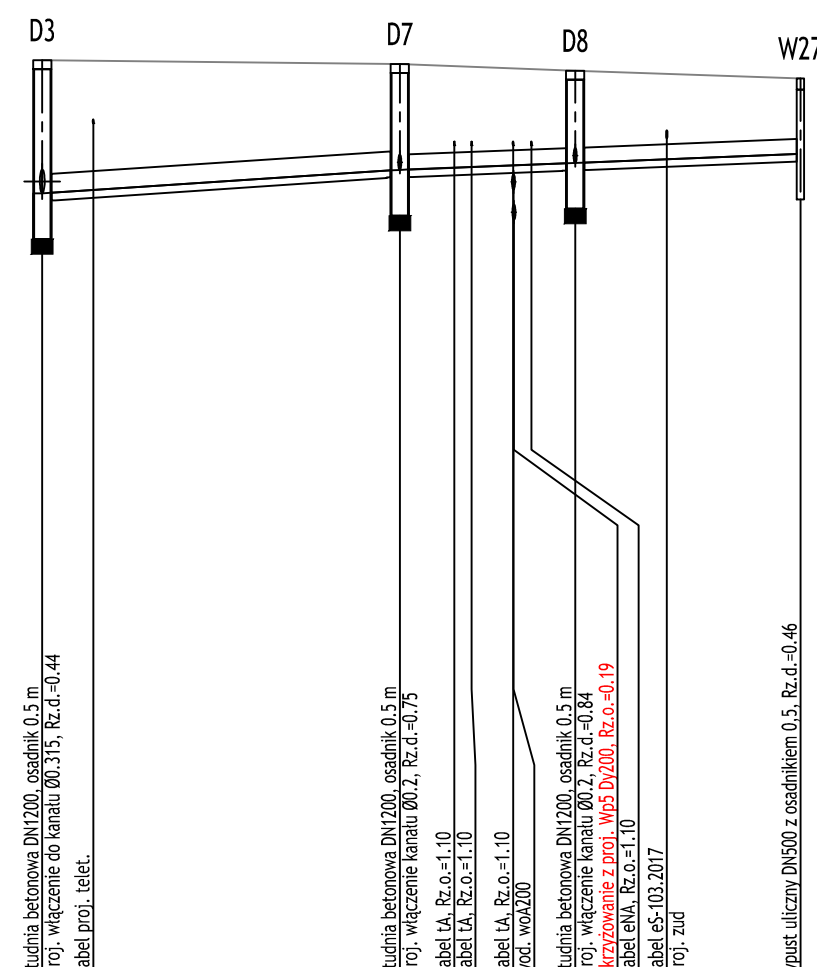


POZIOM PORÓWNAWCZY -10.00 m n.p.m.

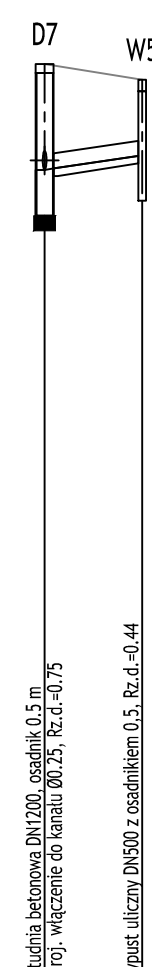
RZĘDNA TERENU ISTN.	1.16 1.60	0.44 0.48	0.31 0.33 0.37 0.37	2.20	1.73
RZĘDNA DNA KANAŁU	0.26	0.31 0.33 0.37	0.37	0.44	1.05
RZĘDNA DNA WYKOPU	0.34	0.34	0.34	0.34	0.95
ZAGŁĘBIENIE DNA KANAŁU	0.94	0.94	0.94	0.94	0.68
SPADKI, DŁUGOŚCI	1.11%				
ŚREDNICA, MATERIAŁ	Dy315PVC SN8 L=73.00m				
ODLEGŁOŚCI	0.00 2.25	6.76 8.38 16.05	12.18 18.30	20.74 22.14 23.60	40.80 45.39 49.79 59.10 73.00
HEKTOMETRY	D1 D2	D3	D4	D5	



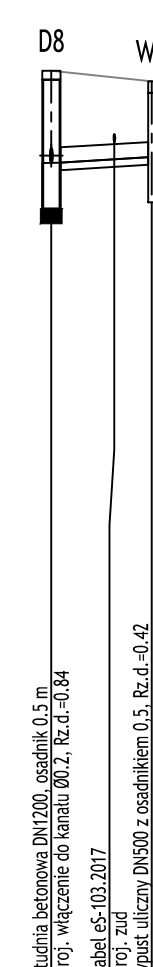
RZĘDNA TERENU ISTN.	2.20	2.15	2.15	2.06	1.96
RZĘDNA DNA KANAŁU	0.44	0.75	0.78	0.84	0.96
RZĘDNA DNA WYKOPU	0.34	0.65	0.65	0.74	0.86
ZAGŁĘBIENIE DNA KANAŁU	1.76	1.40	1.40	1.22	1.00
SPADKI, DŁUGOŚCI	1.31%		0.79%		
ŚREDNICA, MATERIAŁ	Dy250PVC SN8 L=23.65m		Dy200PVC SN8 L=26.50m		
ODLEGŁOŚCI	0.00 3.37	23.65	27.26 31.14	35.25 41.31	50.15 59.15
HEKTOMETRY	D3	D7	D8	W27	



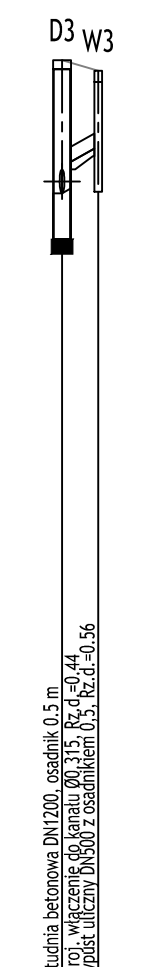
RZĘDNA TERENU ISTN.	2.15	2.15	1.94
RZĘDNA DNA KANAŁU	0.75	0.84	0.94
RZĘDNA DNA WYKOPU	0.65	0.65	0.84
ZAGŁĘBIENIE DNA KANAŁU	1.40	1.40	1.00
SPADKI, DŁUGOŚCI	2.95%		2.94%
ŚREDNICA, MATERIAŁ	Dy200		Dy200
ODLEGŁOŚCI	0.00 6.45	6.45	7.15
HEKTOMETRY	D7	W5	



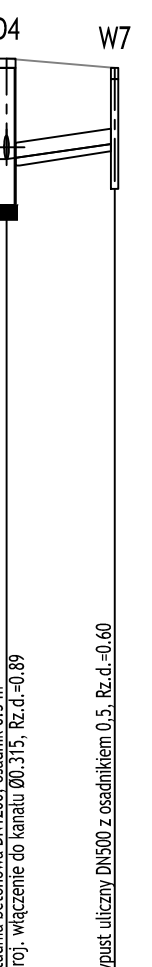
RZĘDNA TERENU ISTN.	2.06	2.06	1.92
RZĘDNA DNA KANAŁU	0.84	0.89	0.92
RZĘDNA DNA WYKOPU	0.74	0.82	0.82
ZAGŁĘBIENIE DNA KANAŁU	1.22	1.00	1.00
SPADKI, DŁUGOŚCI	1.2%		2.36%
ŚREDNICA, MATERIAŁ	Dy200		Dy200
ODLEGŁOŚCI	0.00 4.17 6.65	6.65	6.35
HEKTOMETRY	D8	W4	



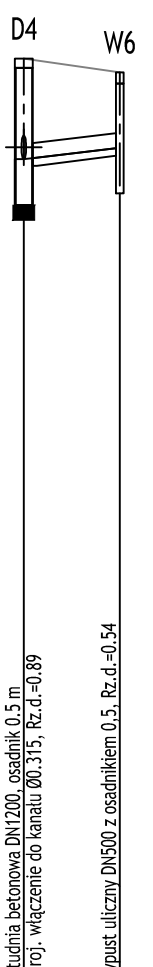
RZĘDNA TERENU ISTN.	2.20	2.06	2.06
RZĘDNA DNA KANAŁU	0.44	0.76	0.76
RZĘDNA DNA WYKOPU	0.34	0.66	0.66
ZAGŁĘBIENIE DNA KANAŁU	1.76	1.40	1.40
SPADKI, DŁUGOŚCI	11.25%		2.94%
ŚREDNICA, MATERIAŁ	Dy200		Dy200
ODLEGŁOŚCI	0.00 2.40	2.40	7.15
HEKTOMETRY	D3	W3	



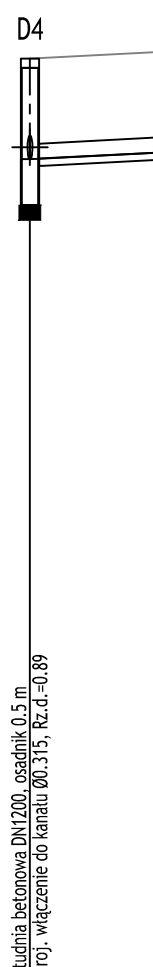
RZĘDNA TERENU ISTN.	2.22	2.22	2.10
RZĘDNA DNA KANAŁU	0.89	1.10	1.10
RZĘDNA DNA WYKOPU	0.79	1.00	1.00
ZAGŁĘBIENIE DNA KANAŁU	1.33	1.00	1.00
SPADKI, DŁUGOŚCI	2.94%		2.94%
ŚREDNICA, MATERIAŁ	Dy200		Dy200
ODLEGŁOŚCI	0.00 7.15	7.15	7.15
HEKTOMETRY	D4	W7	



RZĘDNA TERENU ISTN.	2.22	2.22	2.04
RZĘDNA DNA KANAŁU	0.89	1.04	1.04
RZĘDNA DNA WYKOPU	0.79	0.94	0.94
ZAGŁĘBIENIE DNA KANAŁU	1.33	1.00	1.00
SPADKI, DŁUGOŚCI	2.36%		2.36%
ŚREDNICA, MATERIAŁ	Dy200		Dy200
ODLEGŁOŚCI	0.00 6.35	6.35	6.35
HEKTOMETRY	D4	W6	



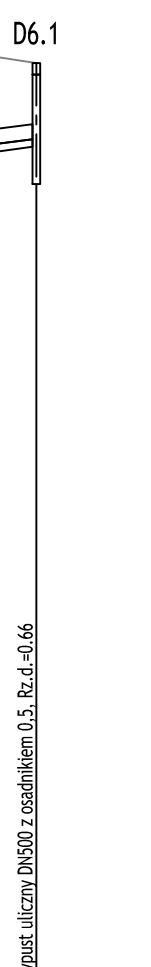
RZĘDNA TERENU ISTN.	2.22	2.22	2.18
RZĘDNA DNA KANAŁU	0.89	1.01	1.18
RZĘDNA DNA WYKOPU	0.79	0.91	1.08
ZAGŁĘBIENIE DNA KANAŁU	1.33	1.00	1.00
SPADKI, DŁUGOŚCI	1%		3.27%
ŚREDNICA, MATERIAŁ	Dy200PVC SN8 L=16.70m		Dy200
ODLEGŁOŚCI	0.00 11.50 11.50	11.50	16.70
HEKTOMETRY	D4	D6	W9



RZĘDNA TERENU ISTN.	2.24	2.16	2.16
RZĘDNA DNA KANAŁU	1.01	1.16	1.16
RZĘDNA DNA WYKOPU	0.91	1.06	1.06
ZAGŁĘBIENIE DNA KANAŁU	1.33	1.00	1.00
SPADKI, DŁUGOŚCI	2.59%		2.59%
ŚREDNICA, MATERIAŁ	Dy200		Dy200
ODLEGŁOŚCI	0.00 5.80	5.80	5.80
HEKTOMETRY	D6	D6.1	



RZĘDNA TERENU ISTN.	2.30	1.90	1.90
RZĘDNA DNA KANAŁU	1.15	1.20	1.20
RZĘDNA DNA WYKOPU	1.05	1.10	1.10
ZAGŁĘBIENIE DNA KANAŁU	1.15	0.70	0.70
SPADKI, DŁUGOŚCI	0.97%		0.97%
ŚREDNICA, MATERIAŁ	Dy200		Dy200
ODLEGŁOŚCI	0.00 5.15	5.15	5.15
HEKTOMETRY	D9	W1	



Inwestor: Prezydent Miasta Świnoujście ul. Wojska Polskiego 1/5, 72-600 Świnoujście			
Jednostka projektowa: SAFEGE Oddział w Polsce al. Jerozolimskie 134, 02 - 305 Warszawa			
Tytuł opracowania: "Sprawny i przyjazny środowisku dostęp do infrastruktury portu w Świnoujściu - etap I" część 4: "Budowa odcinka drogi (tzw. obwodnicy Bazy Las) pomiędzy drogą krajową nr 3 i ul. Ludzi Morza"			
Objekt budowlany: Kanalizacja deszczowa			
Adres obiektu: Teren województwa zachodniopomorskiego, powiat Świnoujście, gmina Świnoujście			
Faza: PROJEKT WYKONAWCZY	Data: 06.2021 r.	Skala: 1:100/500	Nr rys.: I-4
Nazwa rysunku: Profil podłużny kanalizacji deszczowej - cz. 1/2			
Branża: SANITARNA	Główny projektant:	Nr uprawnień:	Podpis:
	Projektant: Piotr Nowak	Nr uprawnień: ZAP/0078/POOS/12 <small>specjalność sanitarna</small>	Podpis:
	Sprawdzający: Maciej Nowak	Nr uprawnień: ZAP/0083/POOS/14 <small>specjalność sanitarna</small>	Podpis:
	Asystent projektanta:	Nr uprawnień:	Podpis:
	Asystent projektanta:	Nr uprawnień:	Podpis:
	Asystent projektanta:	Nr uprawnień:	Podpis: