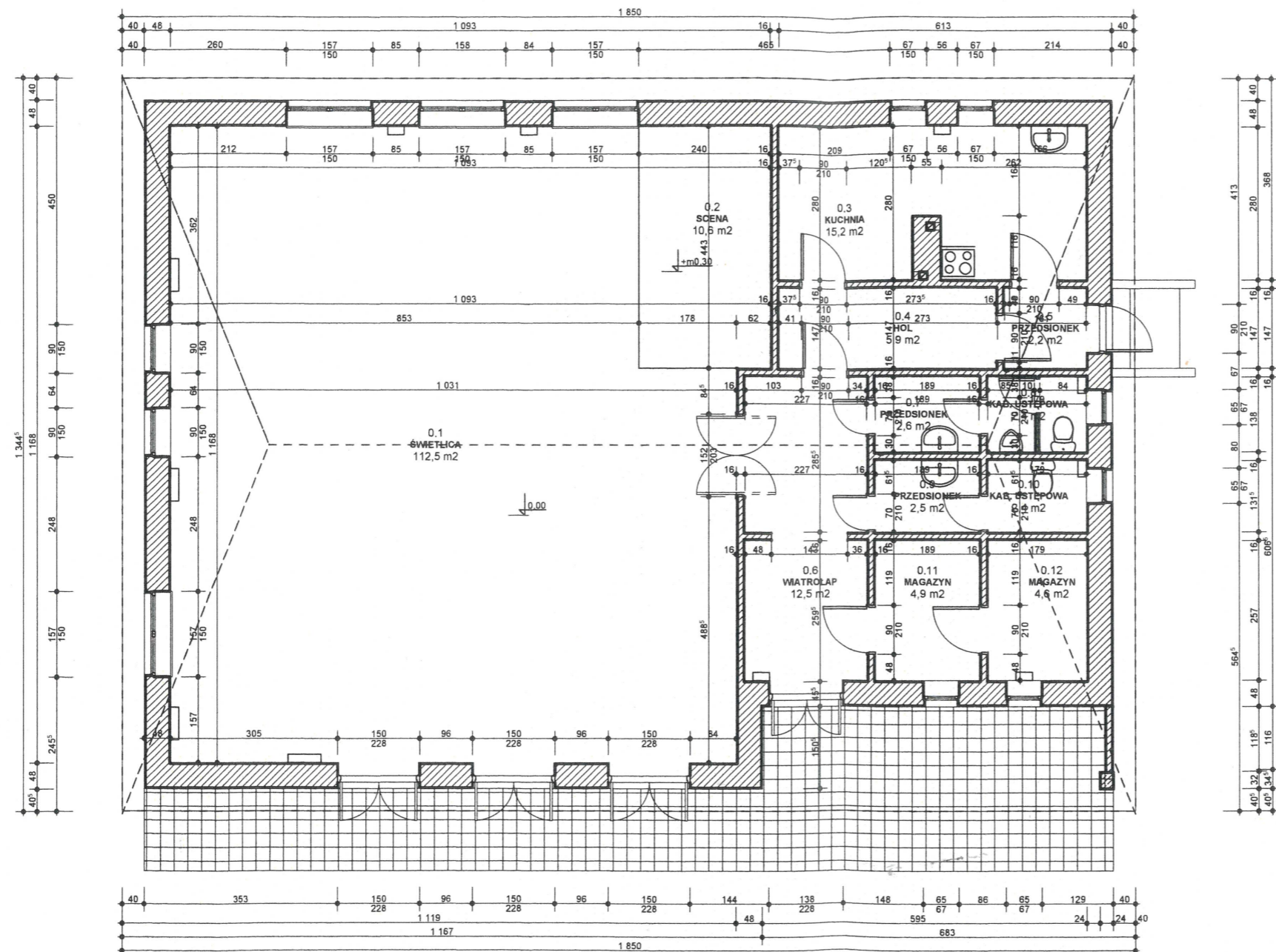


Załącznik nr 1 do Opisu Przedmiotu Zamówienia


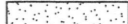



Dokumentacja Powykonawcza

Kierownik Budowy

mgr inż. Dariusz Lądra



LEGENDA:

-  istniejące ściany
-  projektowane ściany szkieletowe z poszyciem z płyt k-g
-  otwory do zamurowania
-  ściany, płyty do wyburzenia / drzwi, okna do usunięcia
-  projektowane ocieplenie budynku



MMHC Sp. z o.o.

ul. Dzika 23, 43-215 Jankowice
tel. 509124742, fax (32) 211 54 97 w. 21
biuro@mmhc.pl, www.mmhc.pl
NIP 638-17-40-150 REGON 240935414

inwestycja: MODERNIZACJA ŚWIETLICY

inwestor: Gmina Siechnice, ul. Żernicka 17, Święta Katarzyna

adres inwestycji: dz. nr 83, Zębice

tytuł rysunku: mgr ZUT PARTERU - stan istniejący

projektanci: mgr inż. arch. Igor BUSZKIEWICZ nr upr. 369/PW/94

mgr inż. arch. Michał CIEMNIEWSKI

data: kwiecień 2011 nr rys.: A.02

PRAWA AUTORSKIE ZASTRZEŻONE
PRZEDMIOTOWY PROJEKT /DZIEŁO ARCHITEKTONICZNE/ JEST
CHRONIONY PRAWEM AUTORSKIM