

# SPILUK Projekt Sp. z o.o.

ul. Piłsudskiego 30A

tel. 698-626-474

NIP 555-21-33-457

89-600 Chojnice

biuro@spilukprojekt.pl

REGON 523767797

## PROJEKT TYMCZASOWEJ

## ORGANIZACJI RUCHU

**Nazwa zadania:**

Przebudowa odcinka drogi wojewódzkiej nr 236 w zakresie budowy drogi dla rowerów

**Adres obiektu budowlanego:**

Drzewicz; gmina Chojnice; powiat chojnicki; województwo pomorskie

**Identyfikator działek ewidencyjnych:**

220203\_2.0026.442/2

**Inwestor:** Gmina Chojnice

**Adres inwestora:** ul. 31 Stycznia 56a, 89-600 Chojnice

**Data opracowania:** 13.11.2023r.

Stanowisko	Imię i nazwisko	Numer uprawnień	Podpis
Projektant	mgr inż. Łukasz Śpica	POM/0065/PWOD/13	

Spis treści

1.	Podstawy techniczne oraz materiały do projektowania .....	3
2.	Przedmiot i zakres opracowania.....	3
3.	Charakterystyka drogi i ruchu na drodze .....	3
4.	Projektowane zagospodarowanie terenu .....	4
5.	Istniejące oznakowanie .....	4
6.	Projektowana organizacja ruchu .....	5
7.	Termin wprowadzenia tymczasowej organizacji ruchu .....	5
8.	Uwagi końcowe.....	6
9.	Zestawienie znaków tymczasowej organizacji ruchu .....	7
10.	Rys. 1 Plan orientacyjny - skala 1:10000.....	8
11.	Rys. 2 Tymczasowa organizacja ruchu - skala 1:500 .....	9
12.	Karta uzgodnień dla zadania pn. „, Przebudowa odcinka drogi wojewódzkiej nr 236 w zakresie budowy drogi dla rowerów”.....	10

## **1. Podstawy techniczne oraz materiały do projektowania**

Dokumentację projektową sporządzono w oparciu o następujące materiały:

- a) rozporządzenie Ministra Infrastruktury z dnia 3 lipca 2003 r. w sprawie szczegółowych warunków technicznych dla znaków i sygnałów drogowych oraz urządzeń bezpieczeństwa ruchu drogowego i warunków ich umieszczania na drogach (tekst jednolity: Dz.U. 2019, poz. 2311 z dn. 26 listopada 2019r.),
- b) rozporządzenie Ministra Infrastruktury oraz Spraw Wewnętrznych i Administracji z dnia 31 lipca 2002 roku w sprawie znaków i sygnałów drogowych (tekst jednolity: Dz.U. 2019 poz. 2310 z dn. 26 listopada 2019r.),
- c) rozporządzenie Ministra Infrastruktury z dnia 23 września 2003 roku w sprawie szczegółowych warunków zarządzania ruchem na drogach oraz wykonywania nadzoru nad tym rozporządzeniem (tekst jednolity: Dz.U. 2017, poz. 784),
- d) ustawa z dnia 20 czerwca 1997 roku „Prawo o ruchu drogowym” (tekst jednolity: Dz. U. z 2023 r. poz. 1047, 919, 1053, 1088, 1123, 1193, 1234, 1394, 1720, 1723, 2029),
- e) rozporządzenie Ministra Infrastruktury z dnia 24 czerwca 2022 r. w sprawie przepisów techniczno-budowlanych dotyczących dróg publicznych (Dz.U. 2022 poz. 1518),
- f) ustawa z dnia 21 marca 1985 r. Ustawa o drogach publicznych (tekst jednolity: Dz.U. 2023 poz. 645, 760, 1193, 1688),
- g) obowiązujące normy i przepisy,
- h) uzgodnienia z Inwestorem,
- i) mapa zasadnicza w skali 1:500,
- j) projekt zagospodarowania terenu w skali 1:500,
- k) wizja w terenie.

## **2. Przedmiot i zakres opracowania**

Przedmiotem opracowania jest projekt tymczasowej organizacji ruchu dla inwestycji pn. „Przebudowa odcinka drogi wojewódzkiej nr 236 w zakresie budowy drogi dla rowerów”.

Przy opracowaniu niniejszego projektu kierowano się zasadą zapewnienia maksymalnego bezpieczeństwa kierowcom, rowerzystom i pieszym.

Niniejszą tymczasową organizację ruchu planuje się wprowadzić w terminie do 31 grudnia 2024r.

## **3. Charakterystyka drogi i ruchu na drodze**

Obszar zmiany stałej organizacji ruchu znajduje się w obszarze zabudowanym, gdzie obowiązujący limit prędkości wynosi 50 km/h.

W oparciu o dane z Generalnego Pomiaru Ruchu 2020/21r. odcinka drogi wojewódzkiej nr 236 (odcinek Konarzyny /DW212/ - Brusy /DW235/) stwierdza się, iż średni dobowy ruch roczny dla przedmiotowego odcinka DW 235 wynosi 846 pojazdów silnikowych. Zdecydowaną większość w ruchu stanowią samochody osobowe i mikrobusy (82,27%). Kolejną grupę pojazdów stanowią lekkie samochody ciężarowe – dostawcze (12,06%), motocykle (3,07%), ciągniki rolnicze (1,18%) samochody ciężarowe bez przyczepy (0,83%) oraz samochody ciężarowe z przyczepą (0,59%).

Przebudowywany odcinek drogi wojewódzkiej nr 236 posiada jezdnię o nawierzchni bitumicznej.

Teren przedsięwzięcia otacza obszar leśny oraz obszar wodny – rzeka Brda.

W bezpośrednim otoczeniu inwestycji znajduje się parking rowerowy o nawierzchni z kostki betonowej i wiata, stanowiące punkt wypoczynkowy dla rowerzystów oraz most nad rzeką Brda.

W pasie drogowym występuje uzbrojenie nadziemne tj. przewód telekomunikacyjny oraz podziemne tj. sieć kanalizacji deszczowej.

#### **4. Projektowane zagospodarowanie terenu**

W ramach planowanej inwestycji przewidziano wykonanie jednostronnej drogi dla rowerów o nawierzchni z kostki betonowej czerwonej o szerokości 2,0 m. Pomiędzy projektowaną drogą dla rowerów, a istniejącą jezdnią drogi wojewódzkiej nr 236 należy wykonać opaskę z kostki betonowej grafitowej o szerokości 0,6 m.

Planowane przedsięwzięcie na styku projektowanego krawężnika obejmuje odtworzenie jezdni drogi wojewódzkiej o nawierzchni bitumicznej i szerokości 0,10 m.

Projektowaną nawierzchnię drogi dla rowerów należy obramować obrzeżem betonowym 8x30 cm, natomiast od strony jezdni drogi wojewódzkiej należy ją obramować krawężnikiem betonowym 15x30 cm wystający na 12 cm względem nawierzchni jezdni DW236.

W ramach zapewniania bezpieczeństwa rowerzystom w miejscu występowania dużego nachylenia terenu zaplanowano ustawić bariery drogowe U-11a ze szczeblinkami.

#### **5. Istniejące oznakowanie**

Wzdłuż drogi ustawione jest oznakowanie pionowe o wielkości lica znaku zaliczanego do grupy znaków „duże” i posiadające folię odblaskową typu 2. Natomiast oznakowanie poziome jest wykonane w technologii grubowarstwowej.

Istniejące oznakowanie pionowe i poziome zostało pokazane na rys. nr 2.

## **6. Projektowana organizacja ruchu**

### **6.1 Oznakowanie pionowe**

Przewiduje się wykonanie prac w jednym etapie przy częściowym zawężeniu jezdni drogi wojewódzkiej nr 236.

W ramach oznakowania pionowego w pasie drogowym DW236 planuje się:

- z kierunku zachodniego tj. od m. Swornegacie przed obszarem robót ustawić kolejno znak A-12c (zwężenie jezdni lewostronne) nad znakiem A-14 (roboty drogowe), następnie znak B-33 (ograniczenie prędkości do 30 km/h) nad znakiem B-25 (zakaz wyprzedzania),
- z kierunku wschodniego tj. od m. Wielkie Chełmy przed obszarem robót ustawić kolejno znak A-12b (zwężenie jezdni prawostronne) nad znakiem A-14 (roboty drogowe), następnie znak B-33 (ograniczenie prędkości do 30 km/h) nad znakiem B-25 (zakaz wyprzedzania),
- poza obszarem robót z obu kierunków należy ustawić znaki B-42 odwołujące wprowadzone zakazy.

Szczegółowa lokalizacja projektowanych znaków została przedstawiona na rys. nr 2. Należy zastosować znaki o wielkości „duże”. Wykaz znaków pionowych zawiera załączona tabela nr 1. Dla projektowanych znaków należy zastosować folię odblaskową typu 2.

### **6.2 Oznakowanie poziome**

W ramach planowanej tymczasowej organizacji ruchu nie przewiduje się wykonania oznakowania poziomego.

### **6.3 Urządzenia bezpieczeństwa ruchu drogowego**

W ramach poprawy bezpieczeństwa ruchu drogowego w pasie drogowym DK22 zaplanowano obszar robót wygrodzić tablicami prowadzącymi U-21b, zaporami drogowymi U-20b i U-20c oraz tablicą prowadzącą U-3d. Wykaz urządzeń bezpieczeństwa ruchu drogowego zawiera załączona tabela nr 2.

## **7. Termin wprowadzenia tymczasowej organizacji ruchu**

Planuje się wprowadzenie projektowanej tymczasowej organizacji ruchu w terminie do 31 grudnia 2024 r.

**8. Uwagi końcowe**

Jednostka wprowadzająca organizację ruchu ma obowiązek zawiadomić na piśmie Inwestora, organ zarządzający ruchem oraz Komendę Policji o terminie jej wprowadzenia z co najmniej 7 – dniowym wyprzedzeniem.

Po zakończeniu robót oznakowanie przywrócić do stanu pierwotnego.

Opracował:

*mgr inż. Łukasz Śpica*

9. Zestawienie znaków tymczasowej organizacji ruchu

TAB. 1 PROJEKTOWANE OZNAKOWANIE PIONOWE

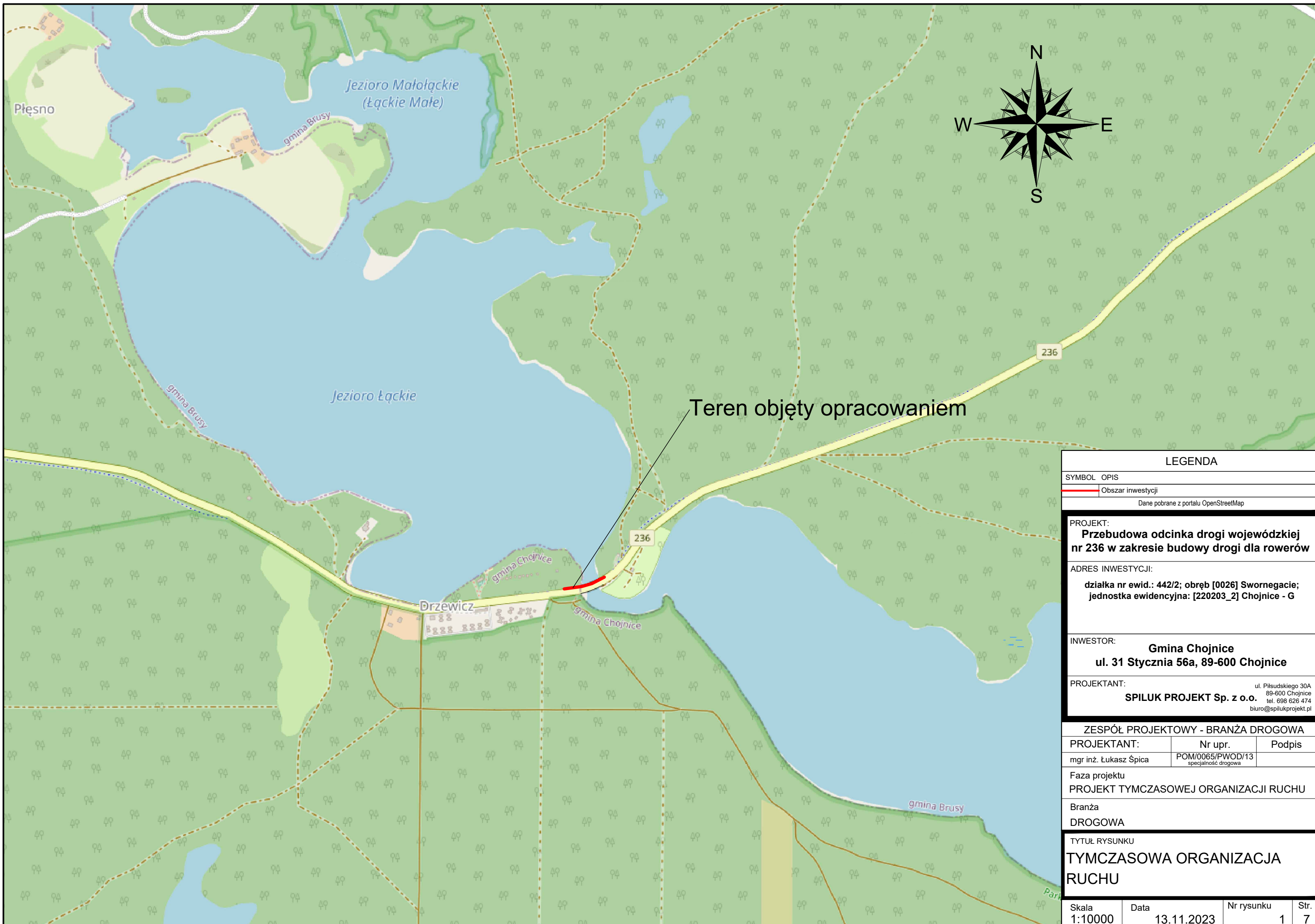
<u>Znak</u>	<u>Ilość</u> <u>[szt.]</u>	<u>Uwagi</u>
A-12b	1	-
A-12c	1	-
A-14	2	-
A-24	1	do likwidacji
B-25	2	-
B-33	2	ograniczenie do 30 km/h
B-42	2	-
C-13a	1	do przeniesienia

TAB. 2 PROJEKTOWANE URZĄDZENIA BRD

<u>Znak</u>	<u>Ilość</u> <u>[szt.]</u>	<u>Uwagi</u>
U-3d	1	-
U-20b	1	-
U-20c	2	-
U-21b	8	-

Opracował:

*mgr inż. Łukasz Śpica*



Teren objęty opracowaniem

LEGENDA

SYMBOL	OPIS
	Obszar inwestycji

Dane pobrane z portalu OpenStreetMap

PROJEKT:  
**Przebudowa odcinka drogi wojewódzkiej nr 236 w zakresie budowy drogi dla rowerów**

ADRES INWESTYCJI:  
**działka nr ewid.: 442/2; obręb [0026] Swornegacie; jednostka ewidencyjna: [220203\_2] Chojnice - G**

INWESTOR:  
**Gmina Chojnice  
 ul. 31 Stycznia 56a, 89-600 Chojnice**

PROJEKTANT:  
**SPILUK PROJEKT Sp. z o.o.** ul. Piłsudskiego 30A  
 89-600 Chojnice  
 tel. 698 626 474  
 biuro@spilukprojekt.pl

ZESPÓŁ PROJEKTOWY - BRANŻA DROGOWA		
PROJEKTANT:	Nr upr.	Podpis
mgr inż. Łukasz Śpica	POM/0065/PWOD/13 <small>specjalność drogowa</small>	

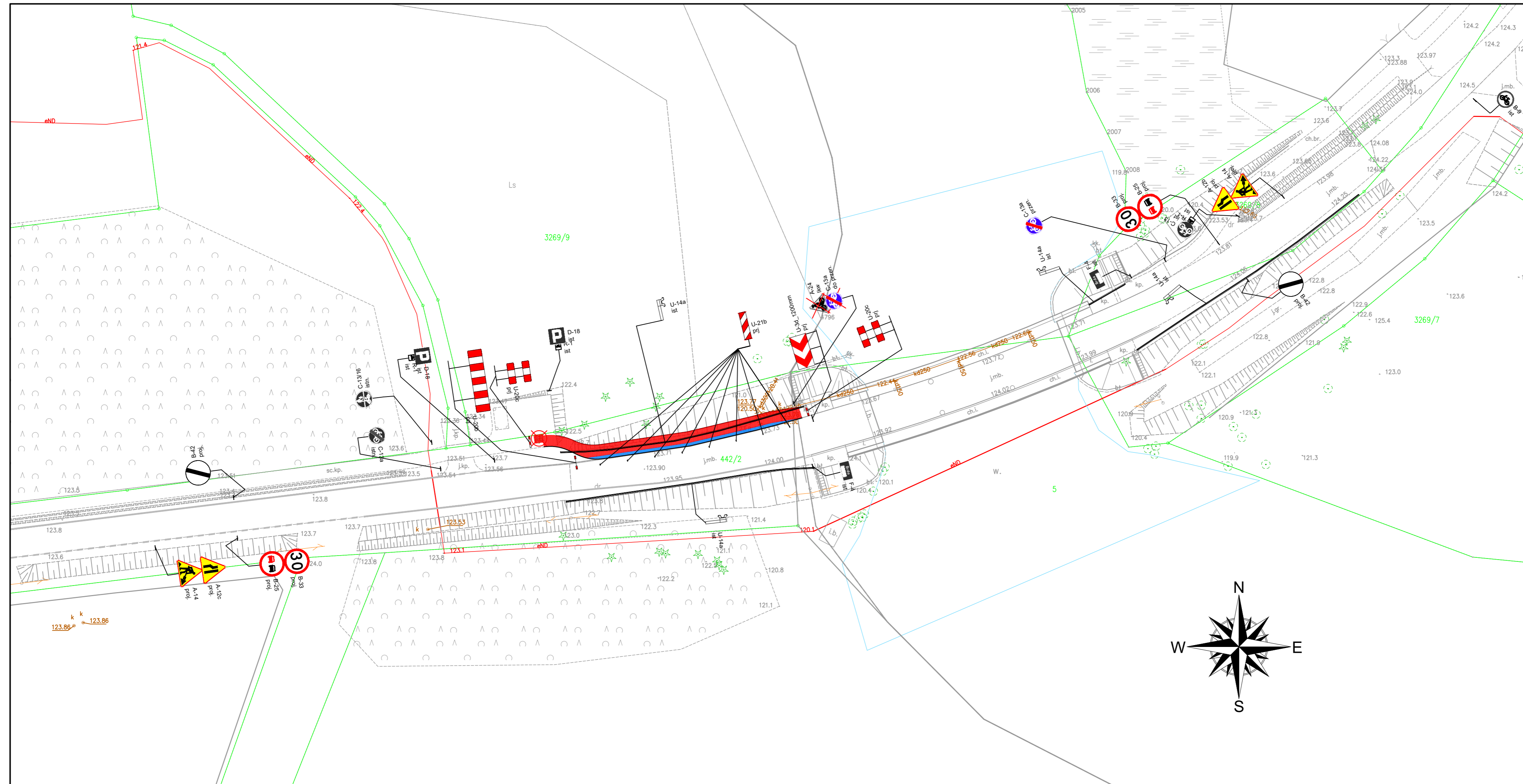
Faza projektu  
**PROJEKT TYMCZASOWEJ ORGANIZACJI RUCHU**

Branża  
**DROGOWA**

TYTUŁ RYSUNKU  
**TYMCZASOWA ORGANIZACJA RUCHU**

Skala 1:10000	Data 13.11.2023	Nr rysunku 1	Str. 7
------------------	--------------------	-----------------	-----------





LEGENDA			
SYMBOL	OPIS		
	Projektowane oznakowanie pionowe		
	Istniejące oznakowanie pionowe		
	Istniejące oznakowanie pionowe do likwidacji		
	Istniejące oznakowanie pionowe do przeniesienia		
	Istniejące oznakowanie pionowe przeniesione		
	Istniejąca bariera energochłonna		
	Projektowane urządzenie bezpieczeństwa ruchu drogowego		
	Istniejące oznakowanie poziome		
	Projektowany krawężnik, obrzeże betonowe		
	Projektowana droga dla rowerów o nawierzchni z kostki bet. czerwonej		
	Projektowana opaska o nawierzchni z kostki betonowej grafitowej		

<b>PROJEKT:</b> Przebudowa odcinka drogi wojewódzkiej nr 236 w zakresie budowy drogi dla rowerów			
<b>ADRES INWESTYCJI:</b> działka nr ewid.: 442/2; obręb [0026] Swornegacie; jednostka ewidencyjna: [220203_2] Chojnice - G			
<b>INWESTOR:</b> Gmina Chojnice ul. 31 Stycznia 56, 89-600 Chojnice			
<b>PROJEKTANT:</b> SPILUK PROJEKT Sp. z o.o.		ul. Piłsudskiego 30A 89-600 Chojnice tel. 698 626 474 biuro@spilukprojekt.pl	
<b>ZESPÓŁ PROJEKTOWY - BRANŻA DROGOWA</b>			
<b>PROJEKTANT:</b> mgr inż. Łukasz Śpica	<b>Nr upr.:</b> POM/0065/PWOD/13 specjalność drogowa	<b>Podpis</b>	
<b>Faza projektu</b> PROJEKT TYMCZASOWEJ ORGANIZACJI RUCHU			
<b>Branża</b> DROGOWA			
<b>Tytuł rysunku</b> TYMCZASOWA ORGANIZACJA RUCHU			
<b>Skala</b> 1:500	<b>Data</b> 13.11.2023	<b>Nr rysunku</b> 2	<b>Str.</b> 9

**12. Karta uzgodnień dla zadania pn. „Przebudowa odcinka drogi wojewódzkiej nr 236 w zakresie budowy drogi dla rowerów”.**