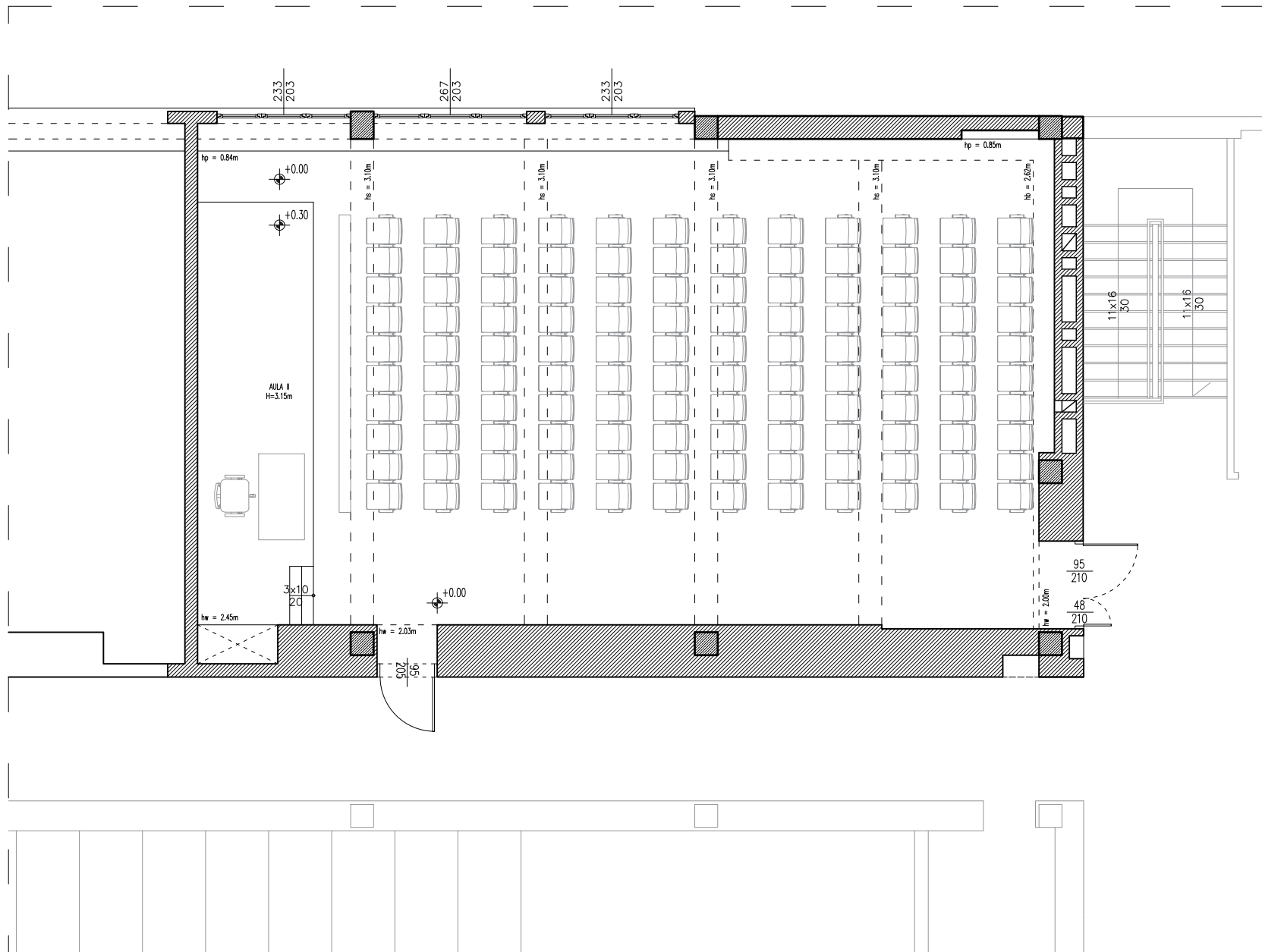


AULA II



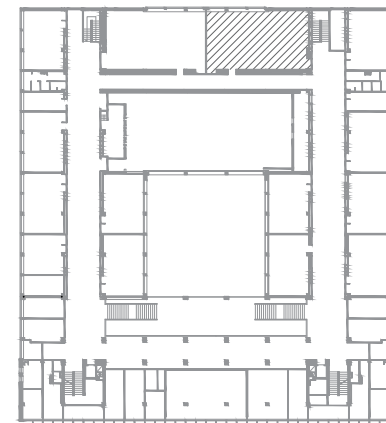
LEGENDA:

- ściana konstrukcyjna
- ściana działowa

Zestawienie powierzchni			
Nr pom.	Nazwa pomieszczenia	Posadzka	Pow. (m ²)
1.01	AULA II	parkiet	130,79
RAZEM:			130,79

- OZNACZENIA
- oznaczenie wejścia z poziomu kond. nadziemnej
 - 0.01 oznaczenie poziomu posadzki
 - 0.01 oznaczenie numeracji pomieszczeń
 - $H=2,65$ oznaczenie wysokości pomieszczenia (w metrach)
 - 2% oznaczenie spadku powierzchni
 - A-A oznaczenie przekroju poprzecznego
 - (OA) oznaczenie słusarki okiennej
 - (DW) oznaczenie słusarki drzwiowej
 - $h_p=90\text{cm}$ oznaczenie rzędnej parapetu bez wykończenia od poziomu posadzki
 - $H_s= __\text{cm}$ oznaczenie spodu kolebki
 - $H_g= __\text{cm}$ oznaczenie góry kolebki
 - ściana konstrukcyjna żelbetowa, gr. 24cm
 - ściana konstrukcyjna pustaki z bloczka betonowego, gr. 24cm
 - ściana konstrukcyjna bloczek silikatowy, gr. 24cm
 - ściana działowa bloczek silikatowy, gr. 12cm
 - ściana działowa z płyty g/k wypełniona wełną mineralną, gr. 12cm

PIĘTRO I



- UWAGI:
- Projekt architektoniczny jest projektem nadrzędnym, wszystkie rozbieżności skonsultować z projektantem.
 - Rysunki architektury należy rozpatrywać razem z projektem konstrukcji oraz instalacji, w razie wątpliwości należy skontaktować się z projektantem.
 - Projekt jest przedmiotem prawa autorskiego w rozumieniu przepisów Ustawy z dnia 4 lutego 1994 t. o prawie autorskim i prawach pokrewnych.

POLITECHNIKA LUBELSKA

projekt

KONCEPCJA ARANŻACJI AULI II
NA WYDZIALE MECHANICZNYM

inwestor

WYDZIAŁ MECHANICZNY

inwestycja

POLITECHNIKA LUBELSKA

projektujący

DZIAŁ INFRASTRUKTURY TECHNICZNEJ,
INWESTYCJI I REMONTÓW

podpis

opracowujący

mgr inż. arch. KOSTIANTYN PINKOVSKYI

podpis

opracowujący

mgr inż. arch. PAVLO LOZOVSKYI

podpis

tytuł rysunku

RZUT STANU ISTNIEJĄCEGO
(ARANŻACJA)

nr rysunku

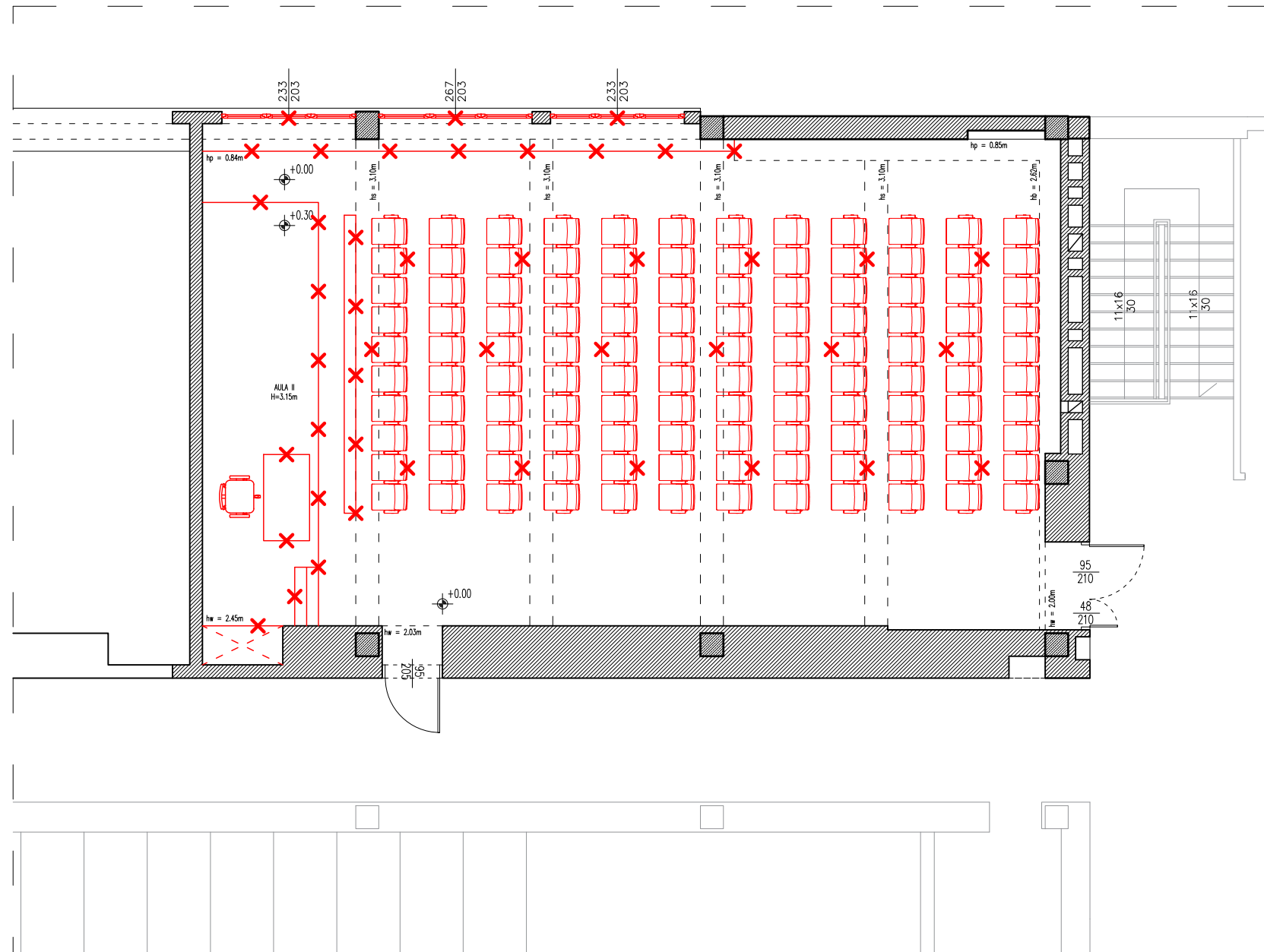
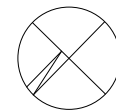
data

2023

skala

1:100

A-01



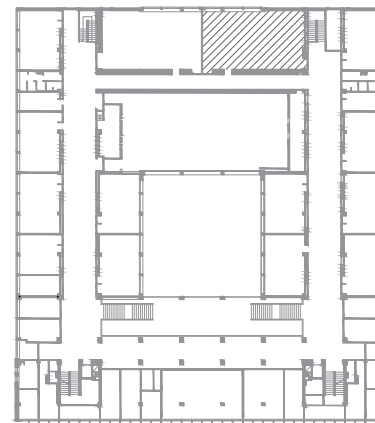
LEGENDA:

- ściana konstrukcyjna
- ściana działowa
- elementy do usunięcia

Zestawienie powierzchni			
Nr pom.	Nazwa pomieszczenia	Posadzka	Pow. (m ²)
1.01	AULA II	parkiet	130,79
RAZEM:			130,79

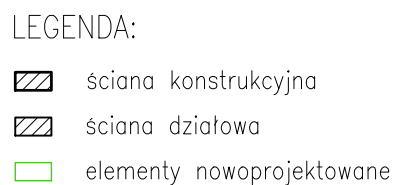
- OZNACZENIA
- oznaczenie wejścia z poziomu kond. nadziemnej
 - oznaczenie poziomu posadzki
 - oznaczenie numeracji pomieszczeń
 - oznaczenie wysokości pomieszczenia (w metrach)
 - oznaczenie spadku powierzchni
 - oznaczenie przekroju poprzecznego
 - oznaczenie słusarki okiennej
 - oznaczenie słusarki drzwiowej
 - oznaczenie rzędnej parapetu bez wykończenia od poziomu posadzki
 - oznaczenie spodu kolebki
 - oznaczenie góry kolebki
 - ściana konstrukcyjna żelbetowa, gr. 24cm
 - ściana konstrukcyjna pustaki z bloczka betonowego, gr. 24cm
 - ściana konstrukcyjna bloczek silikatowy, gr. 24cm
 - ściana działowa bloczek silikatowy, gr. 12cm
 - ściana działowa z płyty g/k wypełniona wełną mineralną, gr. 12cm






PIĘTRO I



- UWAGI:
- Projekt architektoniczny jest projektem nadrzędnym, wszystkie rozbieżności skonsultować z projektantem.
 - Rysunki architektury należy rozpatrywać razem z projektem konstrukcji oraz instalacji, w razie wątpliwości należy skontaktować się z projektantem.
 - Projekt jest przedmiotem prawa autorskiego w rozumieniu przepisów Ustawy z dnia 4 lutego 1994 t. o prawie autorskim i prawach pokrewnych.

POLITECHNIKA LUBELSKA	
projekt	
KONCEPCJA ARANŻACJI AULI II NA WYDZIALE MECHANICZNYM	
inwestor	inwestycja
WYDZIAŁ MECHANICZNY	POLITECHNIKA LUBELSKA
projektujący	podpis
DZIAŁ INFRASTRUKTURY TECHNICZNEJ, INWESTYCJI I REMONTÓW	
opracowujący	podpis
mgr inż. arch. KOSTIANTYN PINKOVSKYI	
opracowujący	podpis
mgr inż. arch. PAVLO LOZOVSKYI	
tytuł rysunku	nr rysunku
RZUT ROZBIÓRKI (ARANŻACJA)	
data	skala
2023	1:100
A-02	



	ściana konstrukcyjna żelbetowa, gr. 24cm
	ściana konstrukcyjna pustaki z bloczka betonowego, gr. 24cm
	ściana konstrukcyjna bloczek silikatowy, gr. 24cm
	ściana działowa bloczek silikatowy, gr. 12cm
	ściana działowa z płyty g/k wypełniona wełną mineralną, gr. 12cm

POLITECHNIKA LUBELSKA

KONCEPCJA ARANŻACJI AULI II NA WYDZIALE MECHANICZNYM

inwestycja

podpis	
--------	--

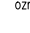
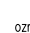
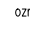
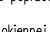
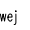
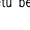





podpis	
--------	--

podpis	
--------	--



nr rysunku	
------------	--

skala
1:100

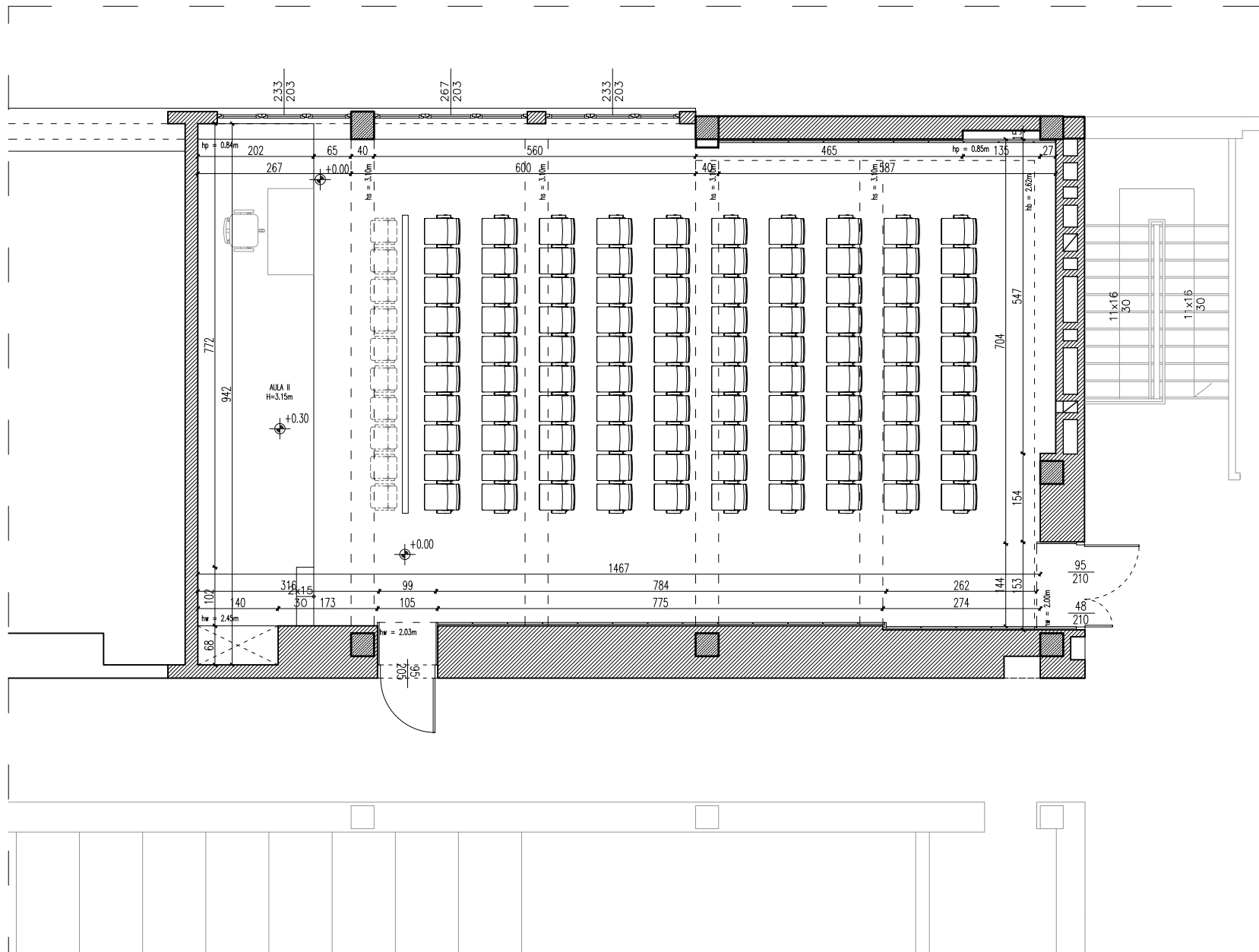
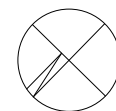
A-03

OZNACZENIA	
	oznaczenie wejścia z poziomu kond. nadziemnej
	oznaczenie poziomu posadzki
	oznaczenie numeracji pomieszczeń
$H=2,65$	oznaczenie wysokości pomieszczenia (w metrach)
$\frac{2\%}{\text{---}}$	oznaczenie spadku powierzchni
	oznaczenie przekroju poprzecznego
	oznaczenie słusarki okiennej
	oznaczenie słusarki drzwiowej
$h_p=90\text{cm}$	oznaczenie rzędnej parapetu bez wykończenia od poziomu posadzki
$H_s=\text{---}\text{cm}$	oznaczenie spodu kolebki
$H_o=\text{---}\text{cm}$	oznaczenie góry kolebki
	ściana konstrukcyjna żelbetowa, gr. 24cm
	ściana konstrukcyjna pustaki z bloczka betonowego, gr. 24cm
	ściana konstrukcyjna bloczek silikatowy, gr. 24cm
	ściana działowa bloczek silikatowy, gr. 12cm
	ściana działowa z płyty g/k wypełniona wełną mineralną, gr. 12cm

POLITECHNIKA LUBELSKA		
projekt		
KONCEPCJA ARANŻACJI AULI II NA WYDZIALE MECHANICZNYM		
inwestor	inwestycja	
WYDZIAŁ MECHANICZNY	POLITECHNIKA LUBELSKA	
projektujący	podpis	
DZIAŁ INFRASTRUKTURY TECHNICZNEJ, INWESTYCJI I REMONTÓW		
opracowujący	podpis	
mgr inż. arch. KOSTIANTYN PINKOVSKYI		
opracowujący	podpis	
mgr inż. arch. PAVLO LOZOVSKYI		
tytuł rysunku	nr rysunku	
RZUT ARANŻACJI		A-04
data	skala	
2023	1:100	

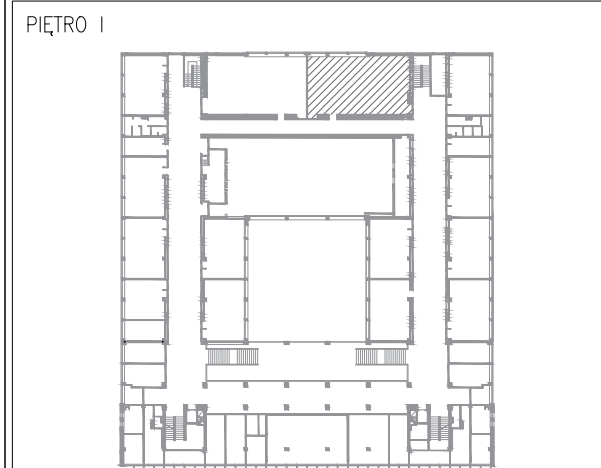
 ściana konstrukcyjna
 ściana działowa

AULA II



Zestawienie powierzchni			
Nr pom.	Nazwa pomieszczenia	Posadzka	Pow. (m ²)
1.01	AULA II	parkiet	130,79
RAZEM:			130,79

OZNACZENIA	
	oznaczenie wejścia z poziomu kond. nadziemnej
	oznaczenie poziomu posadzki
	oznaczenie numeracji pomieszczeń
	oznaczenie wysokości pomieszczenia (w metrach)
	oznaczenie spadku powierzchni
	oznaczenie przekroju poprzecznego
	oznaczenie słusarki okiennej
	oznaczenie słusarki drzwiowej
	oznaczenie rzędnej parapetu bez wykończenia od poziomu posadzki
	oznaczenie spodu kolebki
	oznaczenie góry kolebki
	ściana konstrukcyjna żelbetowa, gr. 24cm
	ściana konstrukcyjna pustaki z bloczka betonowego, gr. 24cm
	ściana konstrukcyjna bloczek silikatowy, gr. 24cm
	ściana działowa bloczek silikatowy, gr. 12cm
	ściana działowa z płyty g/k wypełniona wełną mineralną, gr. 12cm

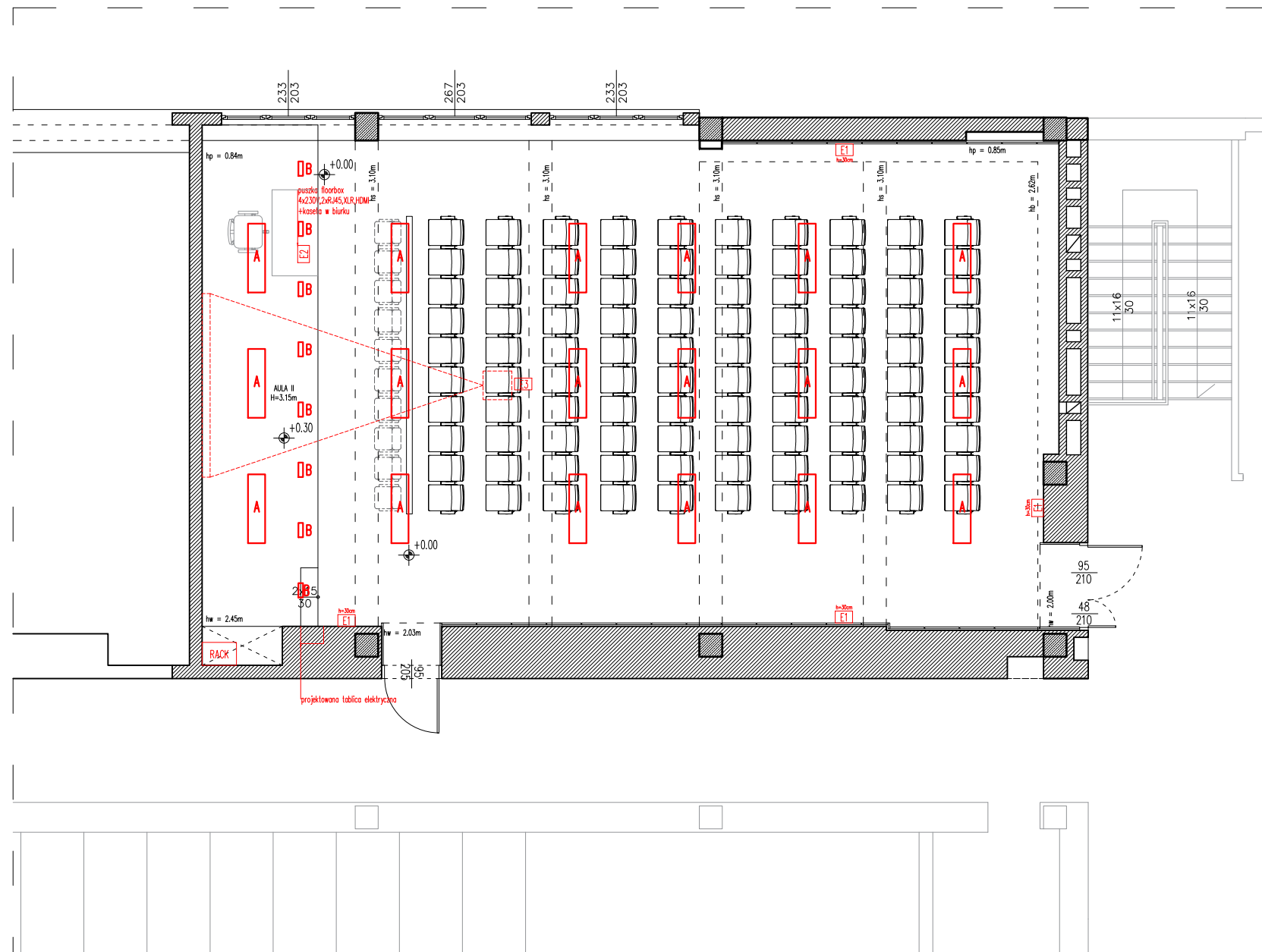
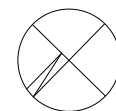


- UWAGI:
- Projekt architektoniczny jest projektem nadrzędnym, wszystkie rozbieżności skonsultować z projektantem.
 - Rysunki architektury należy rozpatrywać razem z projektem konstrukcji oraz instalacji, w razie wątpliwości należy skontaktować się z projektantem.
 - Projekt jest przedmiotem prawa autorskiego w rozumieniu przepisów Ustawy z dnia 4 lutego 1994 t. o prawie autorskim i prawach pokrewnych.

LEGENDA:

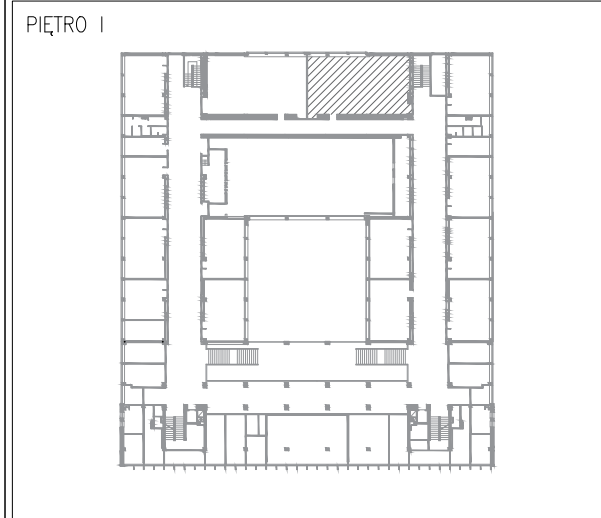
- ściana konstrukcyjna
- ściana działowa

POLITECHNIKA LUBELSKA			
projekt			
KONCEPCJA ARANŻACJI AULI II NA WYDZIALE MECHANICZNYM			
inwestor		inwestycja	
WYDZIAŁ MECHANICZNY		POLITECHNIKA LUBELSKA	
projektujący	DZIAŁ INFRASTRUKTURY TECHNICZNEJ, INWESTYCJI I REMONTÓW		podpis
opracowujący	mgr inż. arch. KOSTIANTYN PINKOVSKYI		podpis
opracowujący	mgr inż. arch. PAVLO LOZOVSKYI		podpis
tytuł rysunku	RZUT ARANŻACJI (wymiarowanie)		nr rysunku
data	2023	skala	1:100
			A-05



Zestawienie powierzchni			
Nr pom.	Nazwa pomieszczenia	Posadzka	Pow. (m ²)
1.01	AULA II	parkiet	130,79
RAZEM:			130,79

OZNACZENIA	
	oznaczenie wejścia z poziomu kond. nadziemnej
	oznaczenie poziomu posadzki
	oznaczenie numeracji pomieszczeń
	oznaczenie wysokości pomieszczenia (w metrach)
	oznaczenie spadku powierzchni
	oznaczenie przekroju poprzecznego
	oznaczenie słusarki okiennej
	oznaczenie słusarki drzwiowej
	oznaczenie rzędnej parapetu bez wykończenia od poziomu posadzki
	oznaczenie spodu kolebki
	oznaczenie góry kolebki
	ściana konstrukcyjna żelbetowa, gr. 24cm
	ściana konstrukcyjna pustaki z bloczka betonowego, gr. 24cm
	ściana konstrukcyjna bloczek silikatowy, gr. 24cm
	ściana działowa bloczek silikatowy, gr. 12cm
	ściana działowa z płyty g/k wypełniona wełną mineralną, gr. 12cm



- UWAGI:
- Projekt architektoniczny jest projektem nadrzędnym, wszystkie rozbieżności skonsultować z projektantem.
 - Rysunki architektury należy rozpatrywać razem z projektem konstrukcji oraz instalacji, w razie wątpliwości należy skontaktować się z projektantem.
 - Projekt jest przedmiotem prawa autorskiego w rozumieniu przepisów Ustawy z dnia 4 lutego 1994 t. o prawie autorskim i prawach pokrewnych.

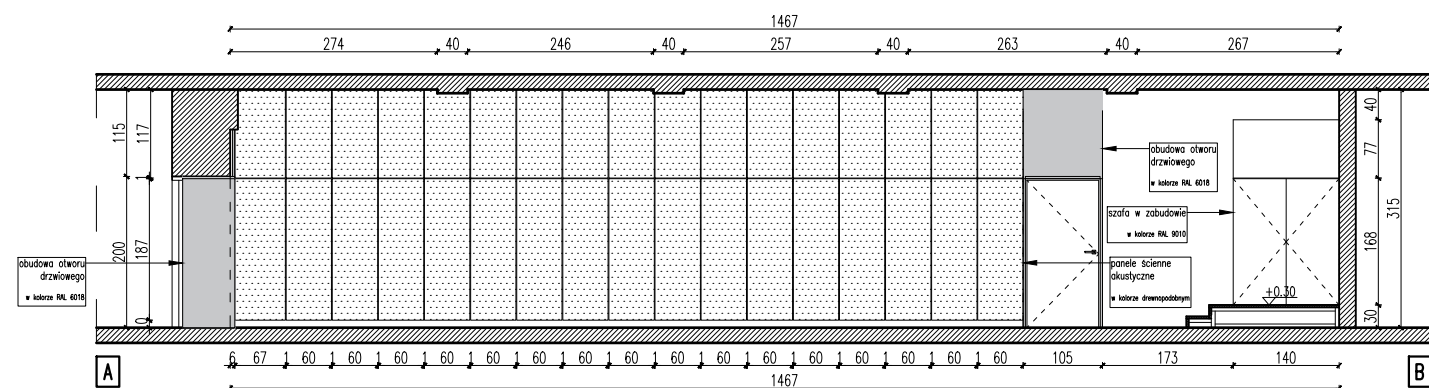
POLITECHNIKA LUBELSKA			
projekt			
KONCEPCJA ARANŻACJI AULI II NA WYDZIALE MECHANICZNYM			
inwestor		inwestycja	
WYDZIAŁ MECHANICZNY		POLITECHNIKA LUBELSKA	
projektujący			podpis
DZIAŁ INFRASTRUKTURY TECHNICZNEJ, INWESTYCJI I REMONTÓW			
opracowujący			podpis
mgr inż. arch. KOSTIANTYN PINKOVSKYI			
opracowujący			podpis
mgr inż. arch. PAVLO LOZOVSKYI			
tytuł rysunku			nr rysunku
PRZYKŁADOWE ROZMIESZCZENIE OPRAW OŚWIETLIENIOWYCH I GNAZD			A-06
data		skala	
2023		1:100	

LEGENDA:

- ściana konstrukcyjna
- ściana działowa

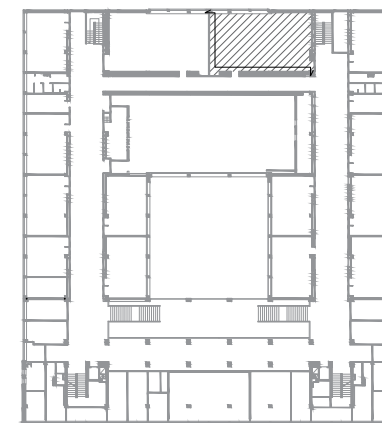
- E1
- E2
- E3
- A oświetlenie główne
- B oświetlenie tablicy
- RACK szafa RACK

AULA II



- OZNACZENIA
- ▶ oznaczenie wejścia z poziomu kond. nadziemnej
 - ⊕-0.01 oznaczenie poziomu posadzki
 - 0.01 oznaczenie numeracji pomieszczeń
 - H=2,65 oznaczenie wysokości pomieszczenia (w metrach)
 - 2‰ oznaczenie spadku powierzchni
 - A-A oznaczenie przekroju poprzecznego
 - OA1 oznaczenie słusarki okiennej
 - DW1 oznaczenie słusarki drzwiowej
 - hp=90cm oznaczenie rzędnej parapetu bez wykończenia od poziomu posadzki
 - Hs=__cm oznaczenie spodu kolebki
 - Ho=__cm oznaczenie góry kolebki
 - ściana konstrukcyjna żelbetowa, gr. 24cm
 - ściana konstrukcyjna pustaki z bloczka betonowego, gr. 24cm
 - ściana konstrukcyjna bloczek silikatowy, gr. 24cm
 - ściana działowa bloczek silikatowy, gr. 12cm
 - ściana działowa z płyty g/k wypełniona wełną mineralną, gr. 12cm

PIĘTRO I



- UWAGI:
- Projekt architektoniczny jest projektem nadrzędnym, wszystkie rozbieżności skonsultować z projektantem.
 - Rysunki architektury należy rozpatrywać razem z projektem konstrukcji oraz instalacji, w razie wątpliwości należy skontaktować się z projektantem.
 - Projekt jest przedmiotem prawa autorskiego w rozumieniu przepisów Ustawy z dnia 4 lutego 1994 t. o prawie autorskim i prawach pokrewnych.

POLITECHNIKA LUBELSKA

projekt

KONCEPCJA ARANŻACJI AULI II
NA WYDZIALE MECHANICZNYM

inwestor
WYDZIAŁ MECHANICZNY

inwestycja
POLITECHNIKA LUBELSKA

projektujący
DZIAŁ INFRASTRUKTURY TECHNICZNEJ,
INWESTYCJI I REMONTÓW

podpis

opracowujący
mgr inż. arch. KOSTIANTYN PINKOVSKYI

podpis

opracowujący
mgr inż. arch. PAVLO LOZOVSKYI

podpis

tytuł rysunku
ROZWINIĘCIE ŚCIAN A-B
ROZWINIĘCIE ŚCIAN B-C

nr rysunku

A-07

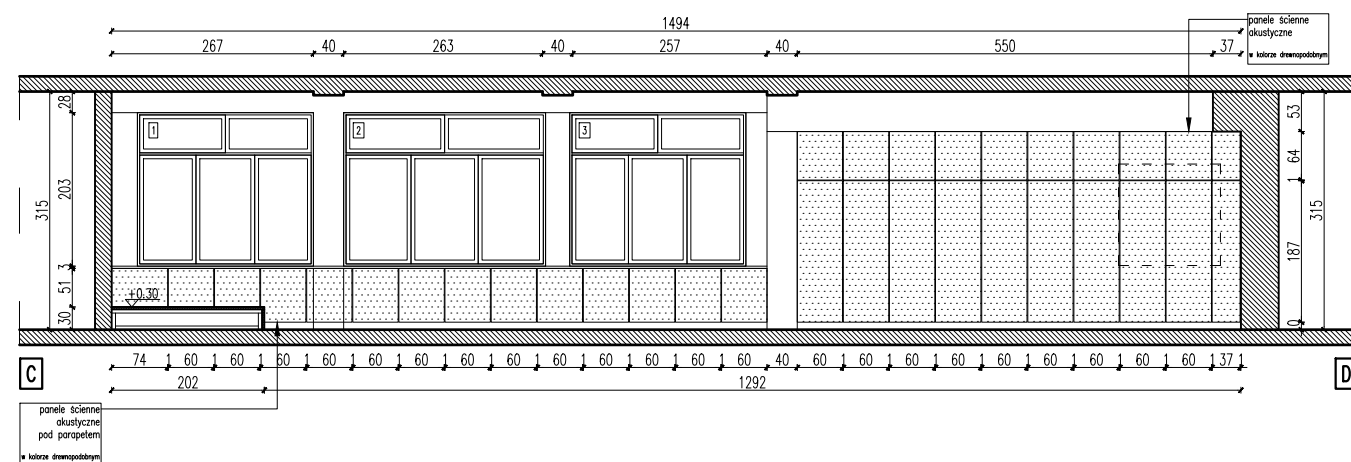
data
2023

skala
1:100

LEGENDA:

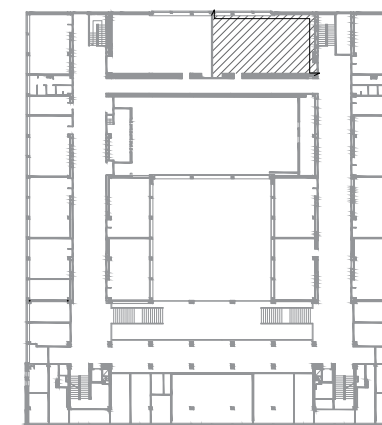
- ściana konstrukcyjna
- ściana działowa

AULA II



- OZNACZENIA
- ▶ oznaczenie wejścia z poziomu kond. nadziemnej
 - ⊕-0.01 oznaczenie poziomu posadzki
 - 0.01 oznaczenie numeracji pomieszczeń
 - H=2,65 oznaczenie wysokości pomieszczenia (w metrach)
 - 2‰ oznaczenie spadku powierzchni
 - A-A oznaczenie przekroju poprzecznego
 - OA1 oznaczenie słusarki okiennej
 - OW1 oznaczenie słusarki drzwiowej
 - hp=90cm oznaczenie rzędnej parapetu bez wykończenia od poziomu posadzki
 - Hs=__cm oznaczenie spodu kolebki
 - Ho=__cm oznaczenie góry kolebki
 - ściana konstrukcyjna żelbetowa, gr. 24cm
 - ściana konstrukcyjna pustaki z bloczka betonowego, gr. 24cm
 - ściana konstrukcyjna bloczek silikatowy, gr. 24cm
 - ściana działowa bloczek silikatowy, gr. 12cm
 - ściana działowa z płyty g/k wypełniona wełną mineralną, gr. 12cm

PIĘTRO I



- UWAGI:
- Projekt architektoniczny jest projektem nadrzędnym, wszystkie rozbieżności skonsultować z projektantem.
 - Rysunki architektury należy rozpatrywać razem z projektem konstrukcji oraz instalacji, w razie wątpliwości należy skontaktować się z projektantem.
 - Projekt jest przedmiotem prawa autorskiego w rozumieniu przepisów Ustawy z dnia 4 lutego 1994 t. o prawie autorskim i prawach pokrewnych.

POLITECHNIKA LUBELSKA

projekt

KONCEPCJA ARANŻACJI AULI II
NA WYDZIALE MECHANICZNYM

inwestor

WYDZIAŁ MECHANICZNY

inwestycja

POLITECHNIKA LUBELSKA

projektujący

DZIAŁ INFRASTRUKTURY TECHNICZNEJ,
INWESTYCJI I REMONTÓW

podpis

opracowujący

mgr inż. arch. KOSTIANTYN PINKOVSKYI

podpis

opracowujący

mgr inż. arch. PAVLO LOZOVSKYI

podpis

tytuł rysunku

ROZWINIĘCIE ŚCIAN C-D
ROZWINIĘCIE ŚCIAN D-A

nr rysunku

A-08

data

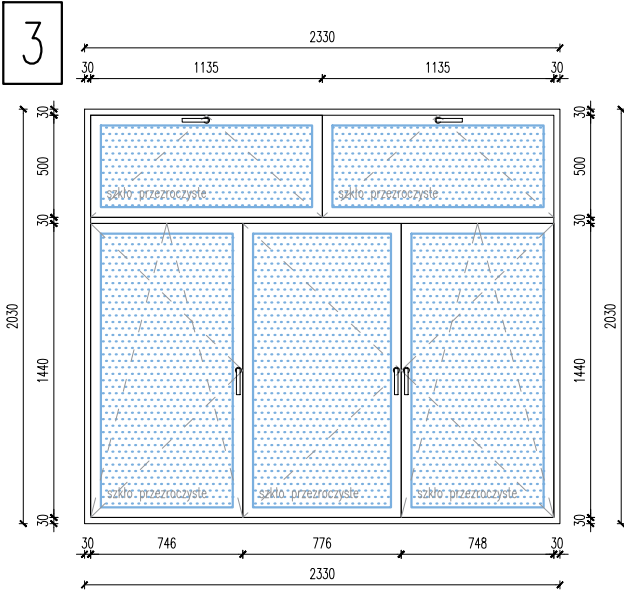
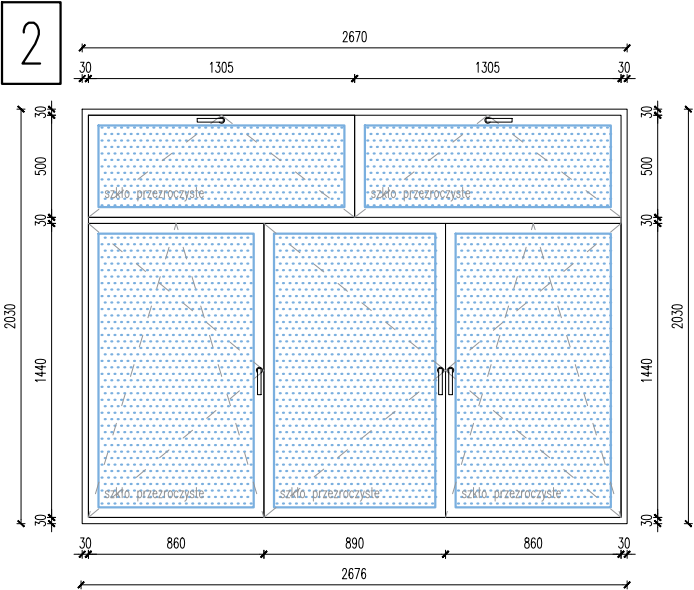
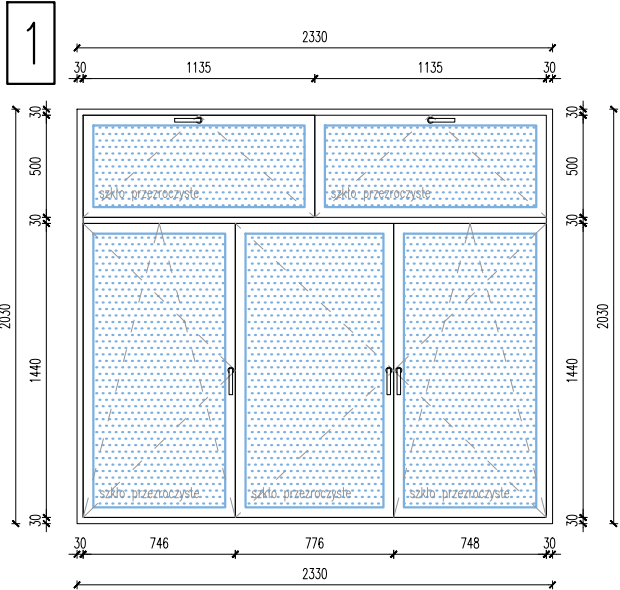
2023

skala

1:100

LEGENDA:

- ściana konstrukcyjna
- ściana działowa



UWAGI:
Okna w razie potrzeby mogą zamykać się na klucz

- UWAGI:
1. Projekt architektoniczny jest projektem nadrzędnym, wszystkie rozbieżności skonsultować z projektantem.
 2. Rysunki architektury należy rozpatrywać razem z projektem konstrukcji oraz instalacji, w razie wątpliwości należy skontaktować się z projektantem.
 3. Projekt jest przedmiotem prawa autorskiego w rozumieniu przepisów Ustawy z dnia 4 lutego 1994 t. o prawie autorskim i prawach pokrewnych.

POLITECHNIKA LUBELSKA			
projekt			
KONCEPCJA ARANŻACJI AULI II NA WYDZIALE MECHANICZNYM			
inwestor		inwestycja	
WYDZIAŁ MECHANICZNY		POLITECHNIKA LUBELSKA	
projektujący	DZIAŁ INFRASTRUKTURY TECHNICZNEJ, INWESTYCJI I REMONTÓW		podpis
opracowujący	mgr inż. arch. KOSTIANTYN PINKOVSKYI		podpis
opracowujący	mgr inż. arch. PAWŁO LOZOVSKYI		podpis
tytuł rysunku	SCHEMAT STOLARKI OKIENNEJ		nr rysunku
data	2023		A-09