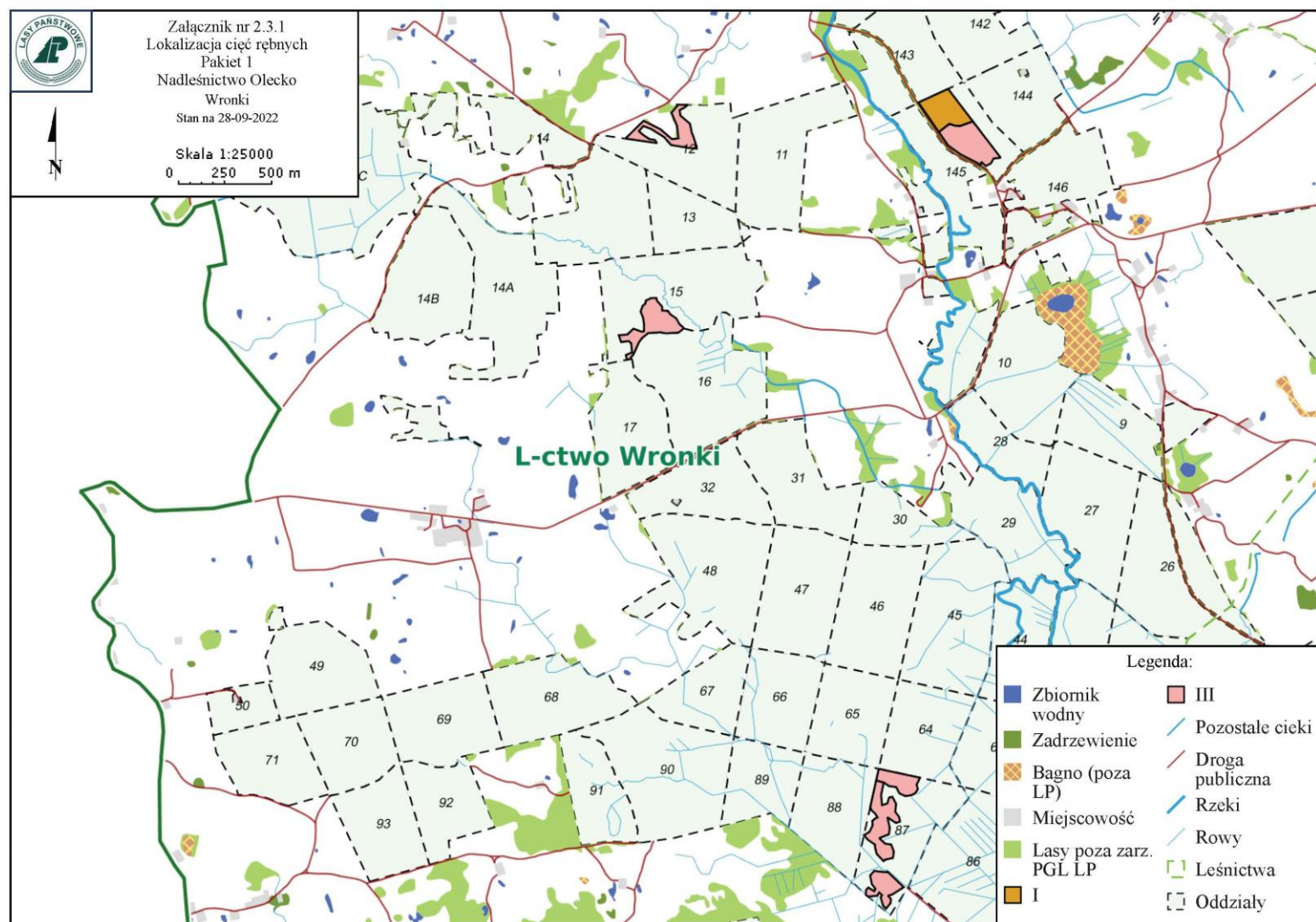


PAKIET 1

Charakterystyka leśnictwa w zakresie pozyskania drewna

Leśnictwo: 07.Wronki

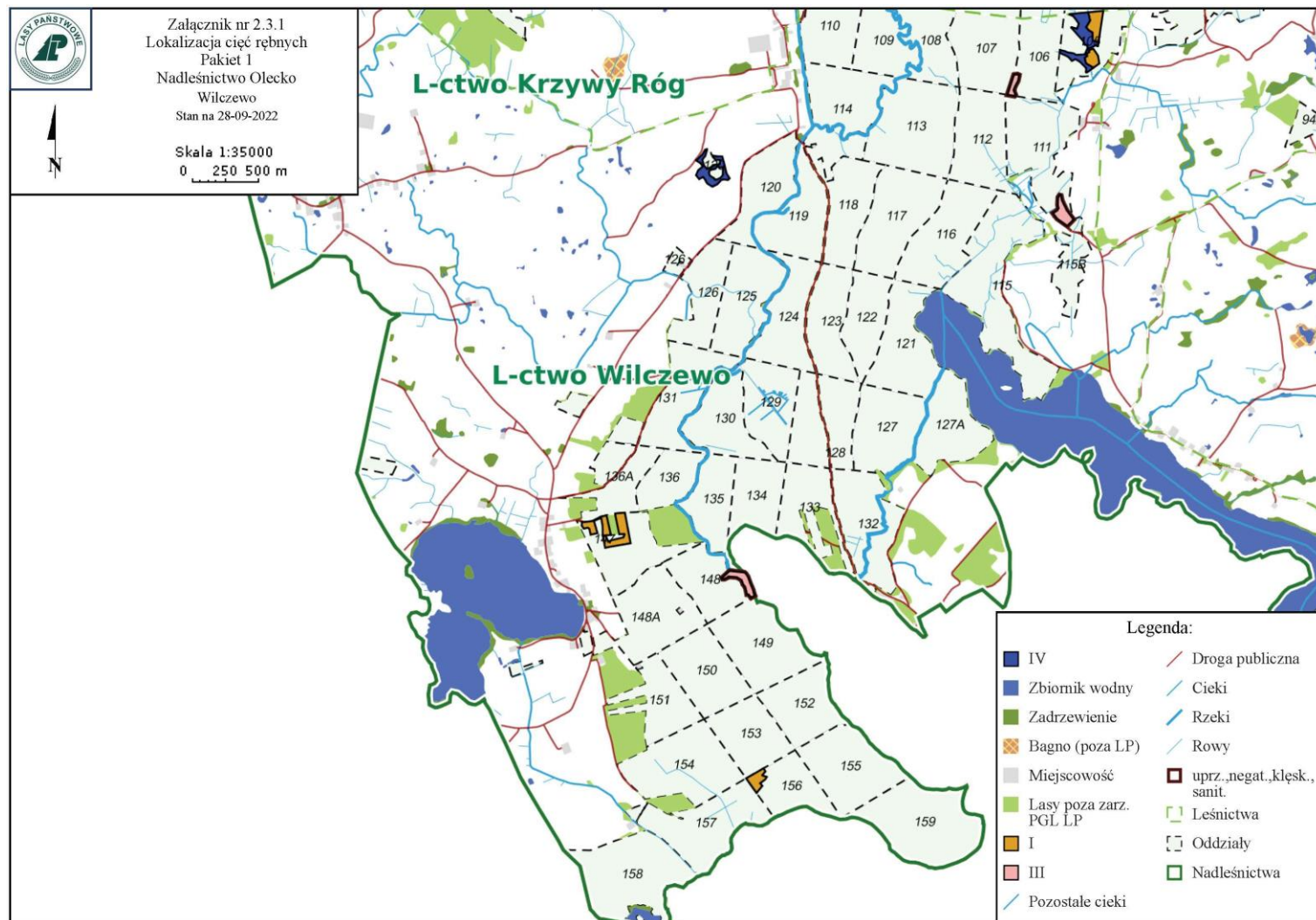
| | | |
|---|------|---|
| Udział (m3) drewna iglastego [%] | 75 | % |
| Udział (m3) drewna optymalnego do pozyskania w technologii maszynowej [%] | 48 | % |
| Udział (m3) rębni pierwszych w cięciach rębnych ogółem [%] | 35 | % |
| Udział (m3) drewna pozyskiwanego z pozycji ze współczynnikiem > 1 [%] | 0,42 | % |
| Udział (m3) drewna zerwanego ze współczynnikiem > 1 [%] | 2 | % |
| Udział (m3) drewna kładowanego (WK) iglastego w drewnie W iglastym [%] | 15 | % |
| Udział (m3) S2 krótkiego (poniżej 1,5 mb) w S2[%] | 6 | % |



Charakterystyka leśnictwa w zakresie pozyskania drewna

Leśnictwo: 08.Wilczewo

| | | |
|---|----|---|
| Udział (m3) drewna iglastego [%] | 88 | % |
| Udział (m3) drewna optymalnego do pozyskania w technologii maszynowej [%] | 63 | % |
| Udział (m3) rębni pierwszych w cięciach rębnych ogółem [%] | 66 | % |
| Udział (m3) drewna pozyskiwanego z pozycji ze współczynnikiem > 1 [%] | 0 | % |
| Udział (m3) drewna zerwanego ze współczynnikiem > 1 [%] | 0 | % |
| Udział (m3) drewna kładowanego (WK) iglastego w drewnie W iglastym [%] | 50 | % |
| Udział (m3) S2 krótkiego (poniżej 1,5 mb) w S2[%] | 2 | % |



Charakterystyka leśnictwa w zakresie pozyskania drewna

Leśnictwo: 09.Krzywy Róg

| | | |
|---|----|---|
| Udział (m3) drewna iglastego [%] | 90 | % |
| Udział (m3) drewna optymalnego do pozyskania w technologii maszynowej [%] | 60 | % |
| Udział (m3) rębni pierwszych w cięciach rębnych ogółem [%] | 35 | % |
| Udział (m3) drewna pozyskiwanego z pozycji ze współczynnikiem > 1 [%] | 0 | % |
| Udział (m3) drewna zerwanego ze współczynnikiem > 1 [%] | 0 | % |
| Udział (m3) drewna kłodowanego (WK) iglastego w drewnie W iglastym [%] | 33 | % |
| Udział (m3) S2 krótkiego (poniżej 1,5 mb) w S2[%] | 1 | % |

