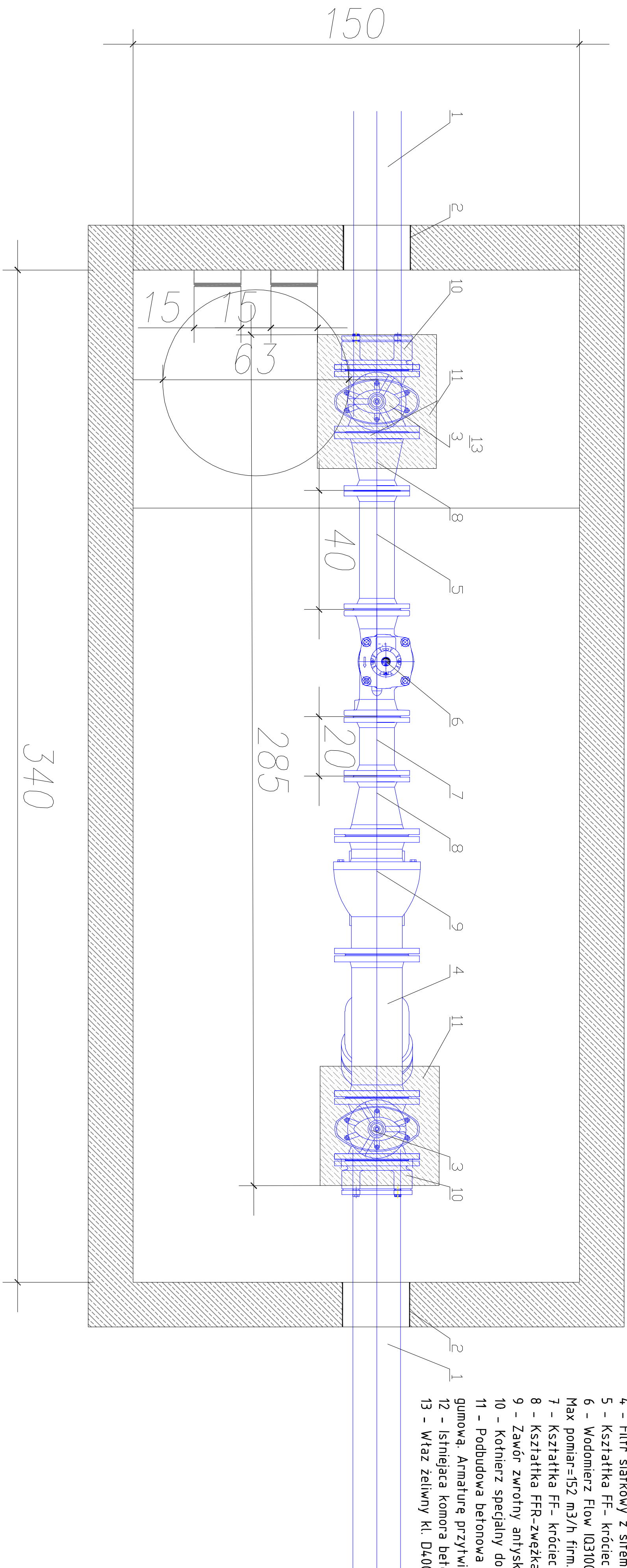


KOMORA WODOMIERNICZOWA – RYS. POGŁĄDOWY



- LEGENDA:
- 1 - Rura przewodowa PE100RC SDR17 PN10 Dz160x9,5mm
 - 2 - Łączuch uszczelniający na rurę Dz160
 - 3 - Zasuwa kotłownicza DN150 nr kat. 4000E1 (krótki)
 - 4 - Filtr siatkowy z siłtem z stali nierdzewnej DN150 nr kat. 9910
 - 5 - Kształtka FF- króciec dwukotłowniczy DN100; L=400 nr kat. 530
 - 6 - Wodomierz Flow ID3100 DN100 Qnom=100m³/h; Qmax=125m³/h ;
Max pomiar=152 m³/h firm. KAWSTRUP
 - 7 - Kształtka FF- króciec dwukotłowniczy DN100; L=200 nr kat. 530
 - 8 - Kształtka FFR-zwężka dwukotłownicza DN100/DN150 nr kat. 540
 - 9 - Zawór zwrotny antyskażeniowy DN150 nr kat. 370
 - 10 - Kotłownia specjalny do rur PE DN 150/160mm nr kat. 0400
 - 11 - Podbudowa betonowa w kształcie bloku o wym.400/400/300mm. Na bloku wykonać podkładkę gumową. Armaturę przytwierdzić za pomocą obejm stalowych.
 - 12 - Istniejąca komora betonowa o wymiarach wewnętrznych 1500x3400mm (sprawdzić na budowie)
 - 13 - Właz żeliwny kl. D400KN.

Pracownia Projektowa			
ZDZISŁAW ZURECKI			
Nazwa i adres obiektu		Tabela (0x10) D42 1 i 8f	
Nazwa i adres obiektu		Budynek	
Do projektu podlega wykonanie i montaż z uwzględnieniem		Sankcja	
37-400 Szosowa Wola, ul. Ciepła, kwatera 10		1 : 10	
Inwestor:		Nazwa projektu:	
Współpraca Inżynieria Techniczna i Inżynieria		Komora wodomierzowa - szczeg.	
ul. Rybnicza 10, 05-200 Szosowa Wola		Na ul. - Projekt	
Funkcja		P.W.	
Inżynier		P.W.	
Załącznik		P.W.	
Projektant		P.W.	
Sprawdzający		P.W.	
Główny STYPA		P.W.	
Inż. Zurecki		P.W.	
Data		06.2021 r.	