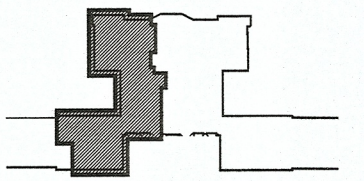


L.P.	POMIESZCZENIE	POWIERZCHNIA m <sup>2</sup>	WYKOŃCZENIE PODŁOGI
01	MAGAZYN KSIĄZEK	29,59	GRES
02	MAGAZYN KSIĄZEK	32,85	GRES
03	MAGAZYN KSIĄZEK	67,28	GRES
04	MAGAZYN KSIĄZEK	15,67	GRES
05	KOMUNIKACJA	19,38	GRES
06	MAGAZYN KSIĄZEK	62,07	GRES
07	KOMUNIKACJA	23,93	GRES
08	PRZEDSIÓNEK	4,52	GRES
09	MAGAZYN KSIĄZEK	53,3	GRES
10	MAGAZYN KSIĄZEK	6,51	GRES
11	MAGAZYN KSIĄZEK	10,58	GRES
12	MAGAZYN KSIĄZEK	24,98	GRES
13	MAGAZYN KSIĄZEK	17,96	GRES
	RAZEM	378,72m <sup>2</sup>	

±0.00 poziom wykończonej posadzki

pomieszczenia : 01,02,03,04 i 09 - okładzina  
ogniochronna strugi



- BETON: C30/37, grubość posadzki 15cm  
- STAL: BS500S

podpisz projektanta	
ARCHYTEKTONIKA-USŁUGI PROJEKTOWE A.GROSEL-BELAWSKA 24-100 Puławy ul. Rybnickiego 7A tel. 783330842	
OBJEKT: PALAC CZARTORYSKICH W PUŁAWACH	
VIZJA: Adaptacja pomieszczeń na potrzeby magazynów bibliotecznych dla Centralnej Biblioteki Rolniczej Narodowego Instytutu Kultury i Dziedzictwa Wsi Oddział w Puławach	
adres inwestycji: Osada Pałacowa Puławy, ul. Czartoryskich 8 dz.nr 2416/16	
projektant: mgr inż. Ewa Jabłońska upr.nr LUB/00218/POK/09	opracowanie: mgr inż. Robert Chabros upr.nr LUB/00211/POK/09
inwestor: Narodowy Instytut Kultury i Dziedzictwa Wsi ul. Krakowskie Przedmieście 66 00-322 Warszawa	
opracowanie: KONSTRUKCJA	
nazwa rysunku: ZBROJENIE POSADZKI - GÓRNE I DOLNE	
data: 04.2022	skala: 1:100
nr rysunku: K1	