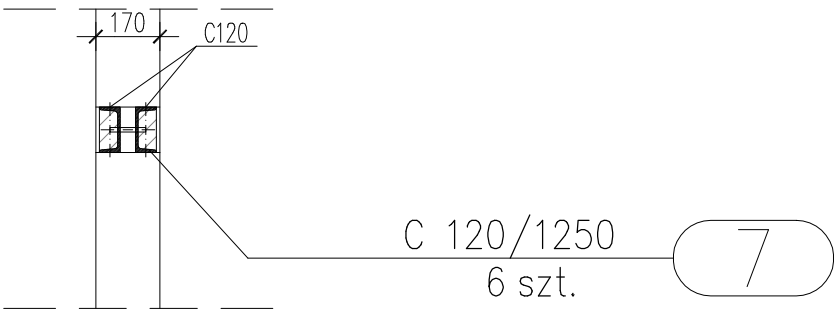
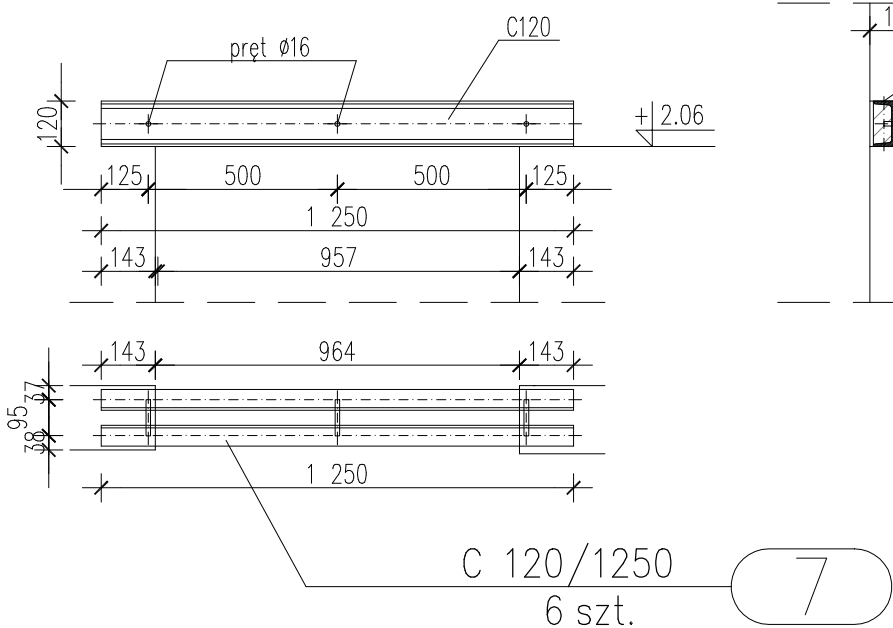


poz. N5

poz. N5

szt.1
dodatek na spoiny 1,8%



ZESTAWIENIE STALI – KSZTAŁTOWNIKI

Poz.	Profil	Długość	Liczba	Masa [kg]			Materiał	Uwagi
		[mm]	[szt]	jedn.	1 szt.	razem		
N5			1szt.					
7	C 120	1250	6	13,4	16,8	100,8	S235JRG2	
Razem masa 1 elementu					kg	100,8		
Dodatek na spoiny 1,8%					kg	1,8		
RAZEM MASA 1 ELEMENTU(ÓW)					kg	102,6		
RAZEM NA RYSUNKU					kg	102,6		

- UWAGA:
- WYMIARY SPRAWDZIĆ NA BUDOWIE
 - PROJEKT ROZPATRYWAC ŁĄCZNIE Z PROJEKTAMI TECHNICZNYMI

NAZWA OBIEKTU BUDOWLANEGO		REMONT I PRZEBUDOWA POMIESZCZEŃ SANITARNYCH W BUDYNKU WIELOPROFILOWEGO ZESPOŁU SZKÓŁ W TARNOWSKICH GÓRACH					
TYTUŁ RYSUNKU		ZESTAWIENIE ELEM. KONSTRUKCYJNYCH - poz. N5					
PROJEKTANCI			NR UPRAWNIEN BUDOWLANYCH	PODPIS		SKALA RYS.	
mgr inż. Bartłomiej Zdziech						354/2002	1:20
SPRAWDZAJĄCY					348/2002		PT-K
mgr inż. Jarosław Jasiński							
KIER. PRACOWNI					NR RYS.		
Stanisław Rusek					B.1769/K10		
DATA SPORZĄDZENIA	07/2022						



BIURO PROJEKTOWO - USŁUGOWE " INPRO " Spółka z o.o.