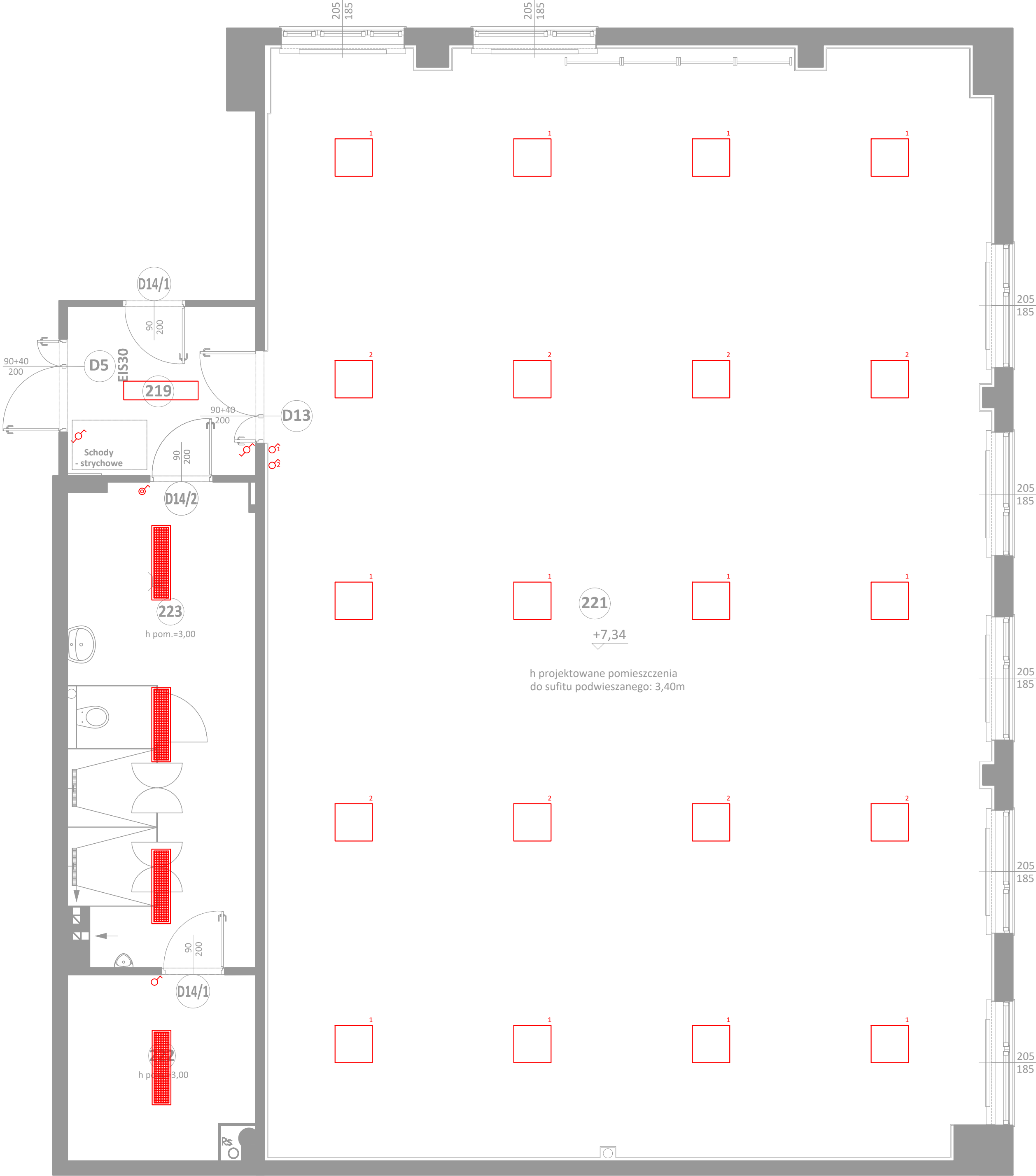


NR POM.	NAZWA POMIESZCZENIA	POW. m2	POSADZKA
219		7,9	plyty kamienne
221	SALA TRENINGOWA- KARATE	213,6	parkiet
222	MAGAZYNEK	9,2	plytki ceramiczne
223	UMYWALNIA	23,0	plytki ceramiczne




Legenda:

- Oprawa LED wpuszczana w sufit kasetonowy 0,6x0,6 IP 20/44 230V 35W 4300lm temp. barwowa 4000 K
- Oprawa wpuszczana w sufit LED 1,2x0,3 IP 54 230V 40W 3500lm temp. barwowa 4000 K
- Oprawa wpuszczana w sufit LED 1,2x0,3 IP 20/44 230V 29W 3400lm temp. barwowa 3000 K
- Łącznik jednobiegunowy PT IP20 10A
- Łącznik jednobiegunowy PT IP44 10A
- Łącznik schodowy PT IP20 10A

Uwaga:

Projektowane oprawy zasilić z istniejącej instalacji na zasadzie prowadzenia przewodów od najbliższej puszki instalacyjnej lub rozdzielni zasilającej dane pomieszczenie.

Zastrzega się wszelkie prawa wynikające z Ustawy o prawie autorskim.
Rysunek niniejszy nie może być w całości lub w części przerysowany,
uzupełniony lub odstąpiony komukolwiek, bez pisemnej zgody firmy EL-MAR

		EL-MAR Usługi Elektryczne Mariusz Markowski Grabiny 118E 39-217 Grabiny		tel. 516 115 204 e-mail: elmar@interia.pl
Temat: Roboty budowlane polegające na remoncie pomieszczeń w budynku Domu Sportu w Dębicy.				
Inwestor: Gmina Miasta Dębica, ul. Ratuszowa 2, 39-200 Dębica				
Lokalizacja: ul. Sportowa 26, 39-200 Dębica, dz. nr 166/68, 166/2, obr.0001 Dębica				
Przedmiot rysunku: Instalacja elektryczna oświetleniowa w pomieszczeniach 219, 221, 222, 223.				
Projektował:		mgr inż. Mariusz Markowski Nr upr. PDK/0097/PWOE/09		
Sprawdził:		Nr rysunku: E-04		
Opracował:				