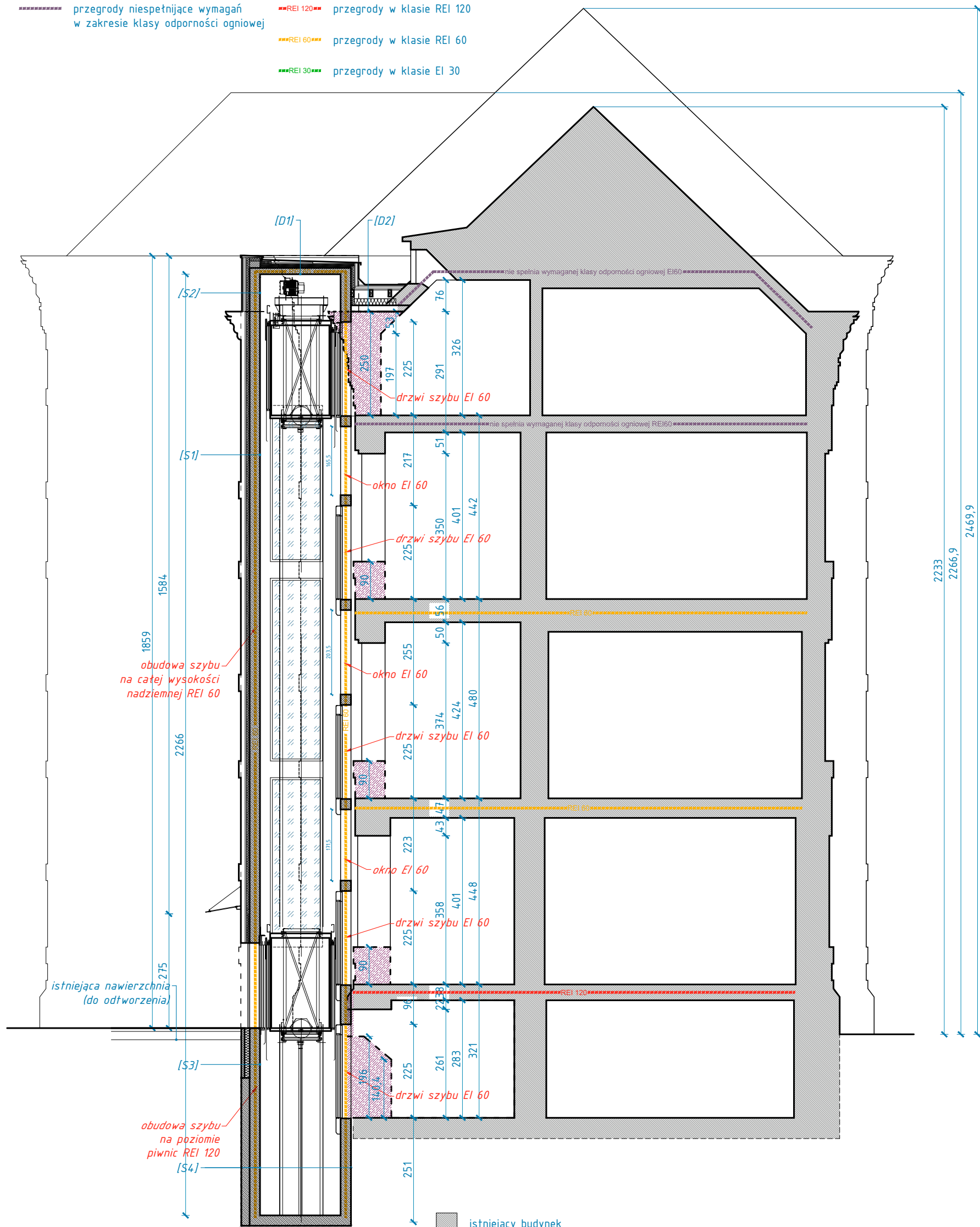
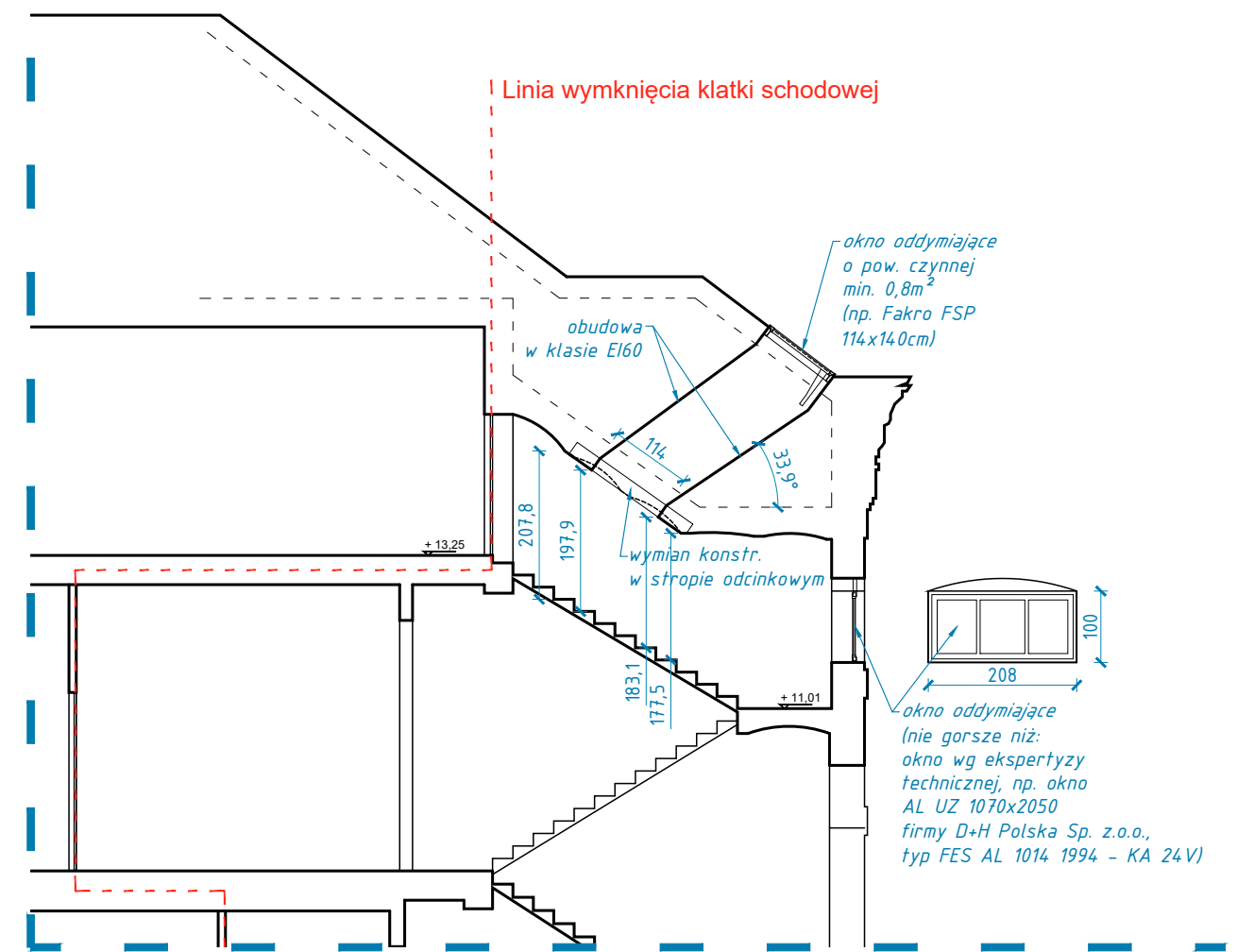


Przekrój przez projektowaną windę

- przegrody niespełniające wymagań w zakresie klasy odporności ogniowej
- REI 120 przegrody w klasie REI 120
- REI 60 przegrody w klasie REI 60
- REI 30 przegrody w klasie EI 30



Przekrój przez boczną klatkę schodową - elementy systemu usuwania dymu



- [S1]
  - 2,0 cm - tynk
  - 25,0 cm - ściana żelbetowa (wg proj. konstrukcji)
  - 8,0 cm - termoizolacja niepalna (współczynnik przewodzenia ciepła λD (W/m·K) nie gorszy niż: 0,037)
  - izolacja paroprzepuszczalna (wiatroizolacja)
  - 2,0 cm - pustka powietrzna
  - 10,0 cm - ściana ostonowa z cegły klinkierowej (cegła oraz zaprawa identyczne z wyglądem materiałów na elewacji budynku oryginalnego)
- [S2]
  - 2,0 cm - tynk
  - 25,0 cm - ściana żelbetowa (wg proj. konstrukcji)
  - 8,0 cm - termoizolacja niepalna (współczynnik przewodzenia ciepła λD (W/m·K) nie gorszy niż: 0,037)
  - izolacja paroprzepuszczalna (wiatroizolacja)
  - 2,0 cm - pustka powietrzna
  - w grubości termoizolacji i pustki pow. ruszt
  - 4,0 cm - taty
  - 2,5 cm - płyty OSB lub deskowanie (wg zaleceń wybranego producenta blachy łączzonej na rąbek)
  - membrana (wg zaleceń wybranego producenta blachy łączzonej na rąbek)
  - blacha płaska łączona na rąbek
- [S3]
  - 2,0 cm - tynk
  - 25,0 cm - ściana żelbetowa (wg proj. konstrukcji)
  - 10,0 cm - termoizolacja niepalna (współczynnik przewodzenia ciepła λD (W/m·K) nie gorszy niż: 0,037)
  - hydroizolacja
  - 8,0 cm - warstwa stanowiąca podparcie ściany ostonowej z cegły klinkierowej
  - folia kubetkowa
- [S4]
  - 2,0 cm - tynk
  - 25,0 - 45 cm - ściana żelbetowa (wg proj. konstrukcji)
  - 10,0 cm - termoizolacja niepalna (współczynnik przewodzenia ciepła λD (W/m·K) nie gorszy niż: 0,037)
  - hydroizolacja
  - 8,0 cm - warstwa stanowiąca podparcie ściany ostonowej z cegły klinkierowej
  - folia kubetkowa

Budowa windy osobowej wraz z dostosowaniem budynku Zespołu Szkół Ogólnokształcących Nr 1 w Nowy Targ zlokalizowanego przy pl. Krasieńskiego 1 do obowiązujących przepisów w zakresie bezpieczeństwa pożarowego oraz remontem elewacji i rozbudową instalacji monitoringu  
 ADRES: 34-400 NOWY TARG, PL. KRASIŃSKIEGO 1, DZIAŁKA NR 11318

<b>ARCHITEKTURA</b>	
PROJEKT ARCHITEKTONICZNO-BUD.	
<b>PRZEKROJE</b>	
<b>RYS. NR</b>	<b>7</b>
DATA:	2022-09
SKALA:	1:100
KOORDYNATOR:	PROF. DR HAB. INŻ. ARCH. <b>DOMINIKA KUŚNIERZ-KRUPA</b>
GŁÓWNY PROJEKTANT:	DR HAB. INŻ. ARCH. // MPOIA/009/2007 <b>MICHAŁ KRUPA</b>
SPRAWDZAJĄCY:	DR INŻ. ARCH. // MPOIA/084/2009 <b>ŁUKASZ WESOŁOWSKI</b>
ZESPÓŁ:	