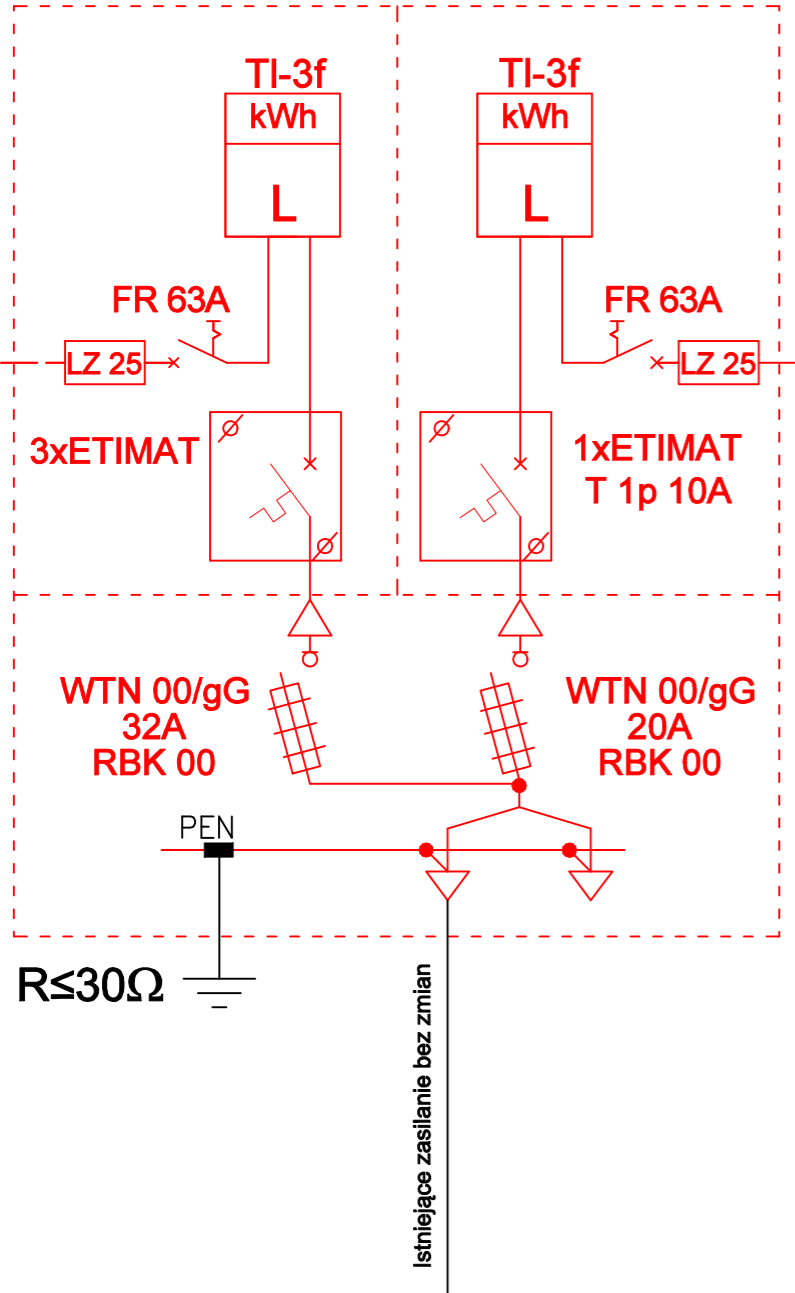
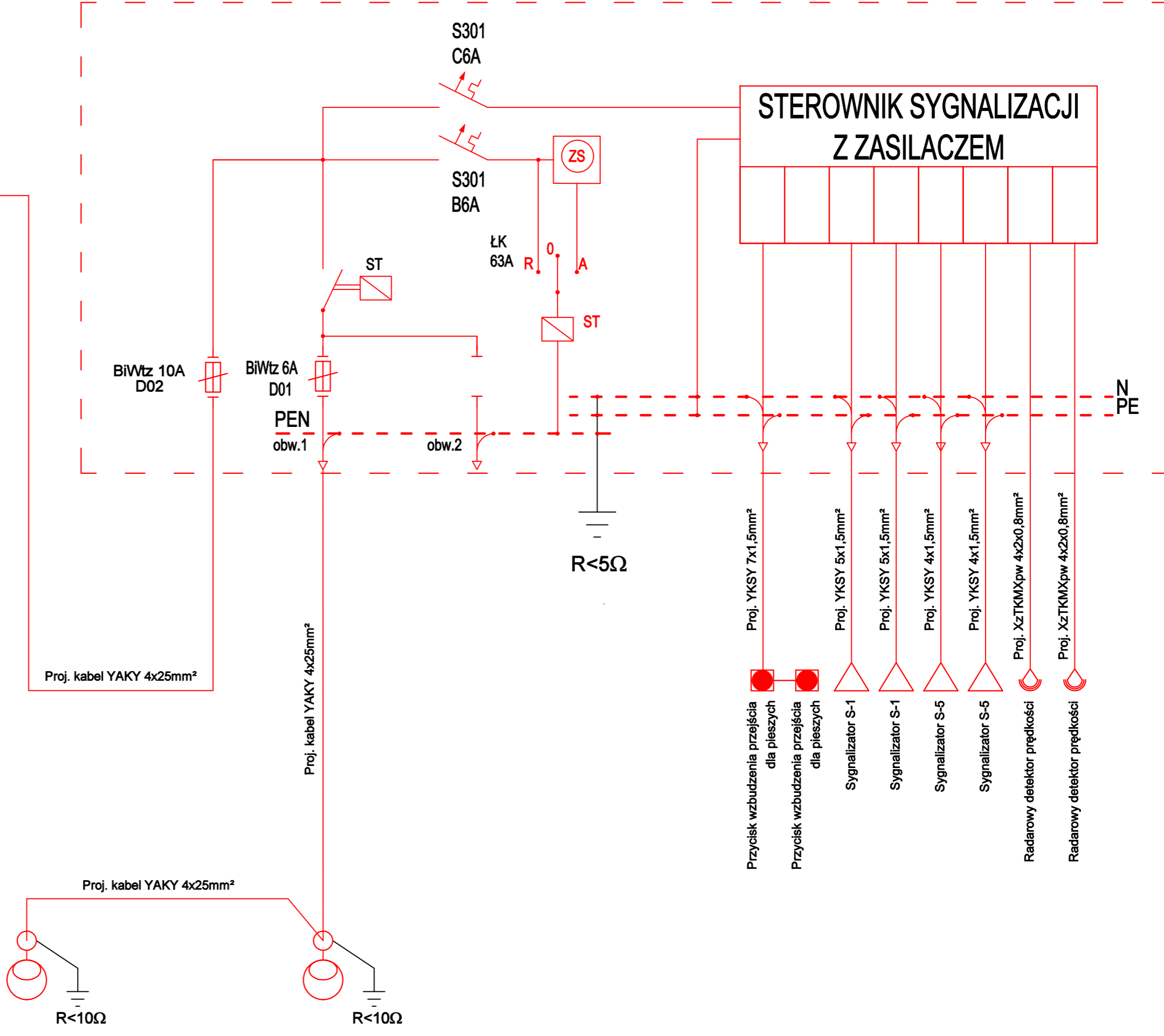


Istn. złącze zasilające
oświetlenie drogowe
wymienić na złącze ZK2x-2P

Oświetlenie
drogowe



Projektowana szafa pomiarowo-sterująca SO



JEDNOSTKA PROJEKTOWA:		Enea Oświetlenie sp. z o.o. Oddział Poznań ul. Strzeszyńska 58 61-479 Poznań	
NAZWA INWESTYCJI: SYGNALIZACJA DROGOWA WRAZ Z OŚWIETLENIEM DROGOWYM nn 0,23/0,4kV, działki ozn. nr ewid. 619/2, obręb KŁODA			
ADRES OBIEKTU BUDOWLANEGO: KŁODA, gmina Rydzyna			
INWESTOR: Zarząd Dróg Powiatowych Plac Kościuszki 4 61-400 Leszno			
PROJEKTOWAŁ:	BRANŻA:	UPRAWNIENIA:	PODPIS:
mgr inż. Łukasz Sobierajski	elektryczna	WKP/0223/PWOE/05	<i>[Signature]</i>
mgr inż. Jakub Perek	elektryczna		
SPRAWDZIŁ:			
mgr inż. Jaromir Czemiak	elektryczna	70/2005/ZG	
Projekt budowlany		DATA: lipiec 2023	
TYTUŁ RYSUNKU: SCHEMAT ZASILANIA		SKALA: 1:500	NR RYS.: 2