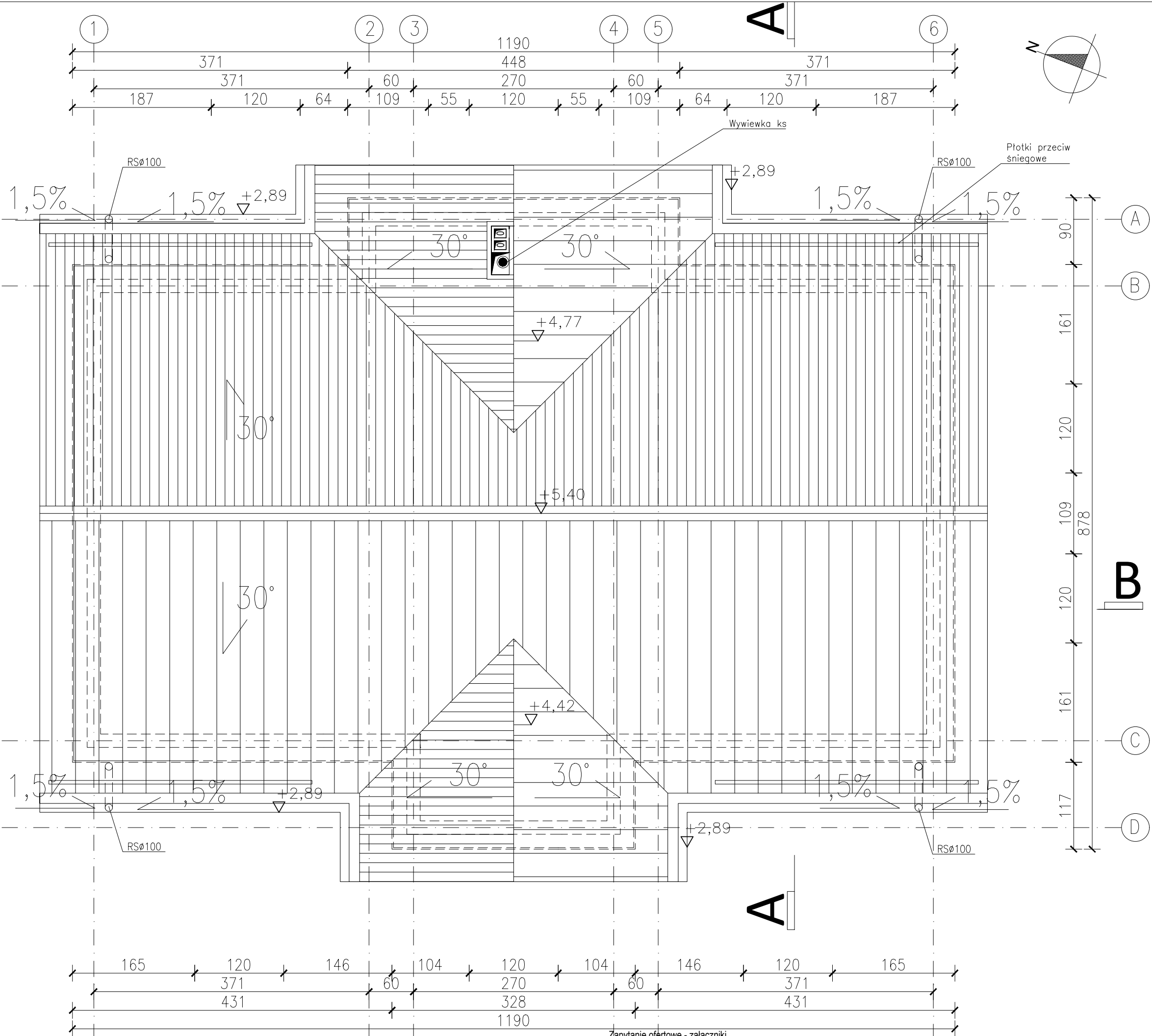


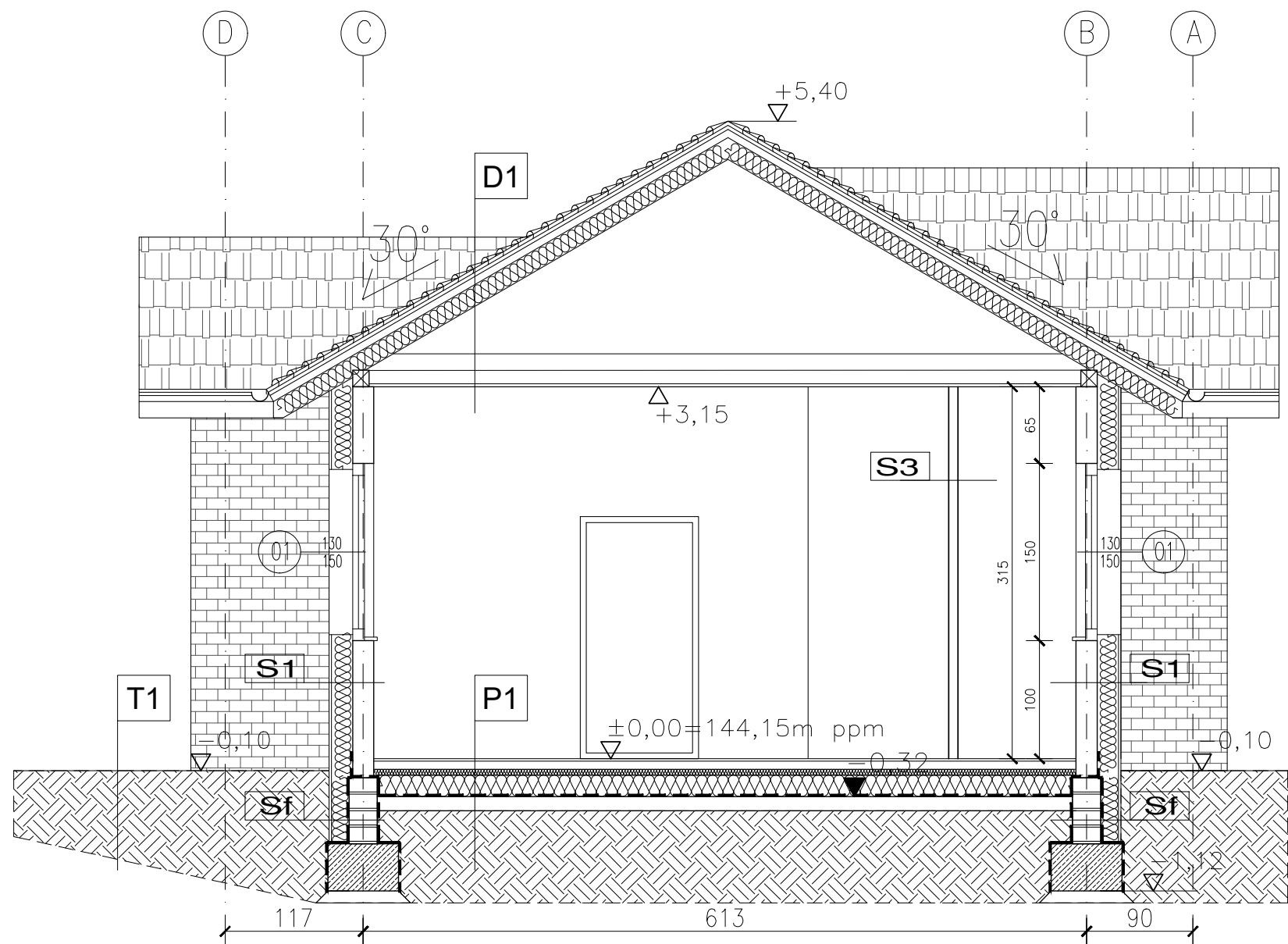
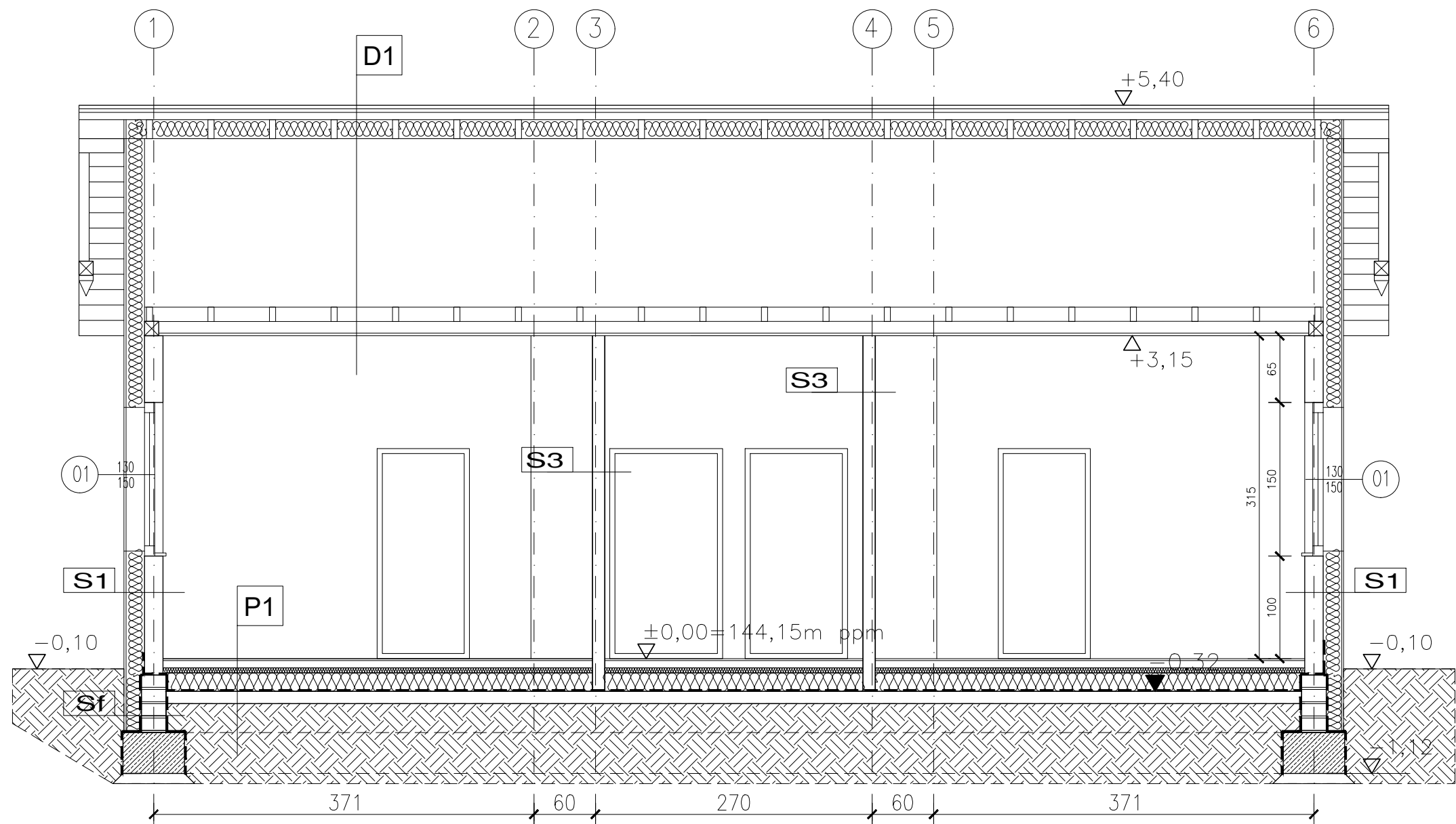


ZADANIE:	"OPRACOWANIE DOKUMENTACJI PROJEKTOWEJ BUDYNKU BIUROWEGO - PODWÓJNEJ KANCELARII LEŚNICTW W ZIMNEJ WODZIE, GMINA NIDZICA, POWIAT NIDZICKI"		
PROJEKT:	BUDOWA BUDYNKU BIUROWEGO - PODWÓJNEJ KANCELARII LEŚNICTW W ZIMNEJ WODZIE WRAZ Z NIEZBEDNĄ INFRASTRUKTURĄ DZ. NR 3134/1 (FRAGMENT DZIAŁKI), OBREB EWID. 0029 WAŁY, MIEJSCEWOŚĆ ZIMNA WODA, GMINA NIDZICA, POWIAT NIDZICKI, WOJ. WARMIŃSKO-MAZURSKIE JEDNOSTKA EWIDENCYJNA 281104_5		
INWESTOR:	SKARB PAŃSTWA PAŃSTWOWE GOSPODARSTWO LEŚNE LASY PAŃSTWOWE NADLEŚNICTWO JEDWABNO UL. 1 MAJA 3, 12-122 JEDWABNO		
BRANŻA:	ARCHITEKTURA		
FAZA:	PROJEKT ARCHITEKTONICZNO - BUDOWLANY		
JEDNOSTKA PROJEKTOWA:	 <p>NB ARCHITEKCI PRACOWNIA PROJEKTOWA UL.DO STUDZENIKI 63/8 80-227 GDAŃSK, TEL.:509 262 076</p>		
GŁÓWNY PROJEKTANT:	dr inż. arch. Natalia Balcerzak upr. bud. 428/POKK/2011 specjalność architektoniczna do projektowania bez ograniczeń	PODPIS:	
SPRAWDZAJĄCY:	mgr inż. arch. Monika Andrelczyk upr. bud. PO/KK/162/2007 specjalność architektoniczna do projektowania bez ograniczeń	PODPIS:	
TYTUŁ RYSUNKU:	RZUT KONDYGNACJI UŻYTKOWEJ		SKALA RYSUNKU:  1:50
DATA:	WRZESIEŃ 2023	REWIZJA RYSUNKU:	NUMER RYSUNKU:  A-02




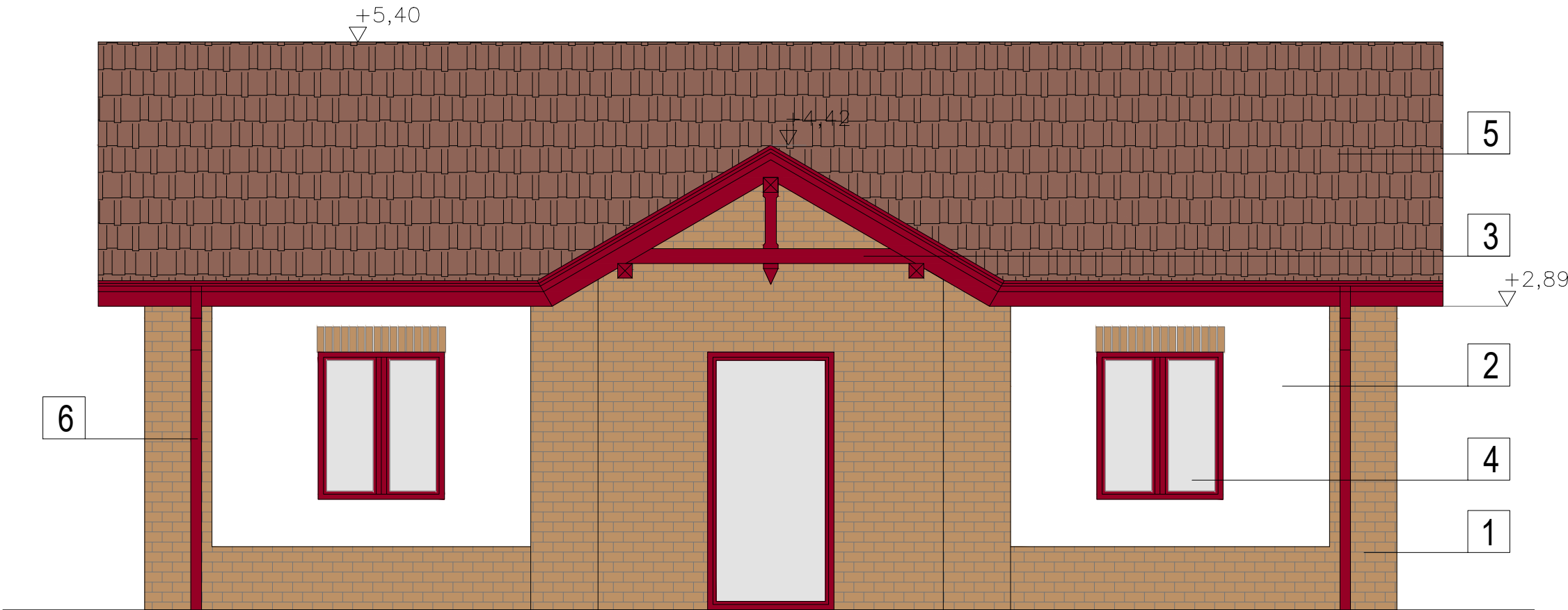
- UWAGI:
- WYMIARY BEZ MIANA PODANO W CENTYMETRACH
  - NIE WOLNA ODMIERZAĆ ŻADNEGO WYMIARU Z RYSUNKU, WSZELKIE WYMIARY NALEŻY SPRAWDZIĆ NA BUDOWIE, PRZED ZAMÓWIENIEM DOKONAĆ DOKŁADNYCH OBMIARÓW NAJLEPIJ PRZEZ PRZEDSTAWICIELA PRODUCENTA
  - WSZELKIE ROZWIĄZANIA PROJEKTOWE MUSZĄ ZOSTAĆ UZGODNIONE Z INWESTOREM I ARCHITEKTEM

ZADANIE:	"OPRACOWANIE DOKUMENTACJI PROJEKTOWEJ BUDYNKU BIUROWEGO - PODWÓJNEJ KANCELARII LEŚNICTW W ZIMNEJ WODZIE, GMINA NIDZICA, POWIAT NIDZICKI"		
PROJEKT:	BUDOWA BUDYNKU BIUROWEGO - PODWÓJNEJ KANCELARII LEŚNICTW W ZIMNEJ WODZIE WRAZ Z NIEZBĘDNĄ INFRASTRUKTURĄ DZ. NR 3134/1 (FRAGMENT DZIAŁKI, OBRĘB EWID. 0029 WAŁY, MIEJSCOWOŚĆ ZIMNA WODA, GMINA NIDZICA, POWIAT NIDZICKI, WOJ. WARMIŃSKO-MAZURSKIE JEDNOSTKA EWIDENCYJNA 281104_5		
INWESTOR:	SKARB PAŃSTWA PAŃSTWOWE GOSPODARSTWO LEŚNE LASY PAŃSTWOWE NADLEŚNICTWO JEDWABNO UL. 1 MAJA 3, 12-122 JEDWABNO		
BRANŻA:	ARCHITEKTURA		
FAZA:	PROJEKT ARCHITEKTONICZNO - BUDOWLANY		
JEDNOSTKA PROJEKTOWA:	<div>NB ARCHITEKCI</div> <div>STUDIO ARCHITEKTURA</div> <div>NB ARCHITEKCI PRACOWNIA PROJEKTOWA UL.DO STUDZIENKI 63/8 80-227 GDĄSK, TEL:509 262 076</div>		
GŁÓWNY PROJEKTANT:	dr inż. arch. Natalia Balcerzak upr. bud. 428/POKK/2011 specjalność architektoniczna do projektowania bez ograniczeń	PODPIS:	
SPRAWDZAJĄCY:	mgr inż. arch. Monika Andrelczyk upr. bud. PO/KK/162/2007 specjalność architektoniczna do projektowania bez ograniczeń	PODPIS:	
TYTUŁ RYSUNKU:	RZUT DACHU	SKALA RYSUNKU:	1:50
DATA:	WRZESIEŃ 2023	REWIZJA RYSUNKU:	NUMER RYSUNKU:

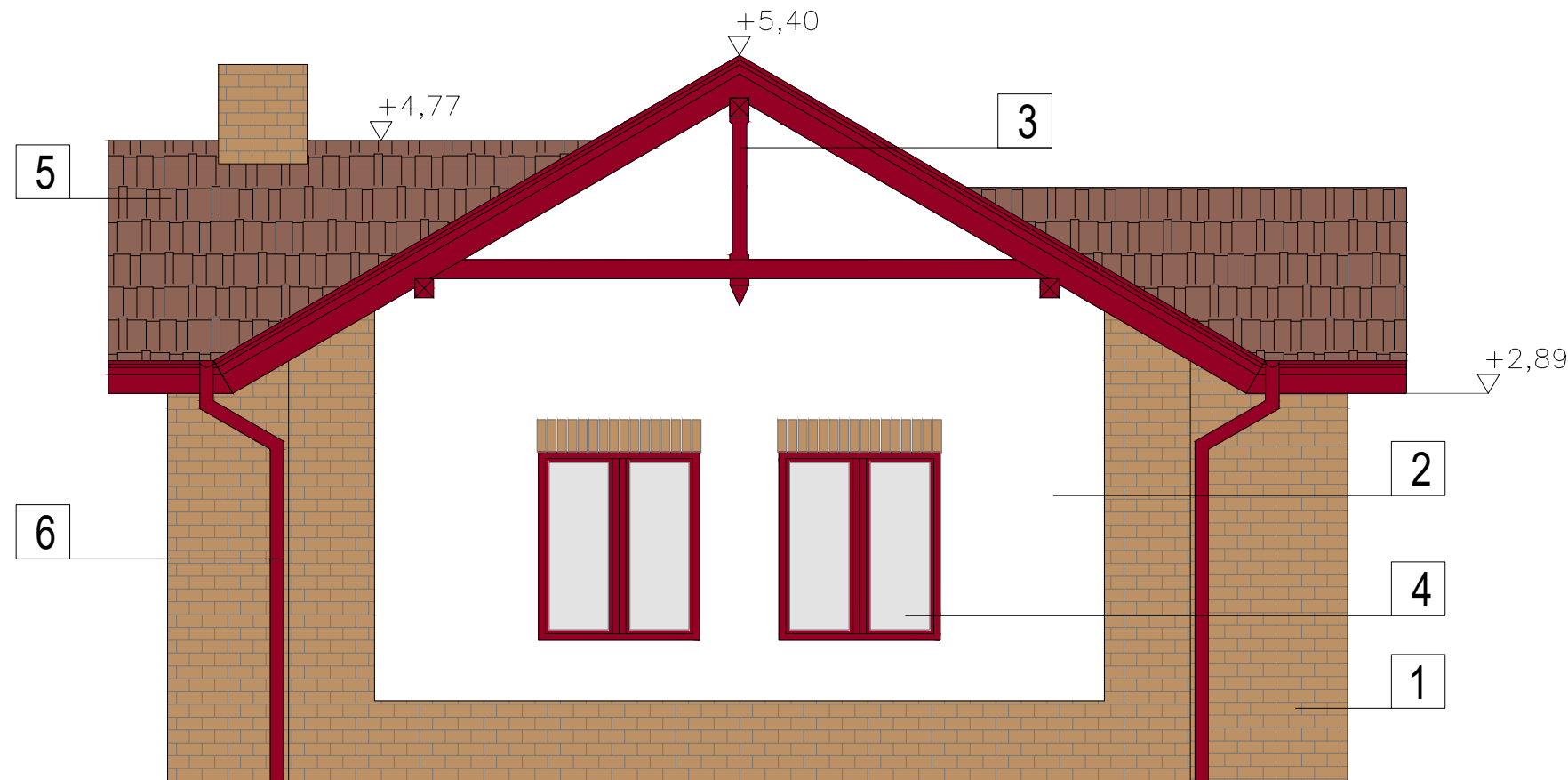


- UWAGI:
1. WYMIARY BEZ MIANA PODANO W CENTYMETRACH
  2. NIE WOLNA ODMIERZAĆ ŻADNEGO WYMIARU Z RYSUNKU, WSZELKIE WYMIARY NALEŻY SPRAWDZIĆ NA BUDOWIE, PRZED ZAMÓWIENIEM DOKONAĆ DOKŁADNYCH OBMIARÓW NAJLEPIEJ PRZESZ PRZEDSTAWICIELA PRODUCENTA
  3. WSZELKIE ROZWIĄZANIA PROJEKTOWE MUSZĄ ZOSTAĆ UZGODNIONE Z INWESTOREM I ARCHITEKTEM

ZADANIE:	"OPRACOWANIE DOKUMENTACJI PROJEKTOWEJ BUDYNKU BIUROWEGO - PODWÓJNEJ KANCELARII LEŚNICTW W ZIMNEJ WODZIE, GMINA NIDZICA, POWIAT NIDZICKI"		
PROJEKT:	BUDOWA BUDYNKU BIUROWEGO - PODWÓJNEJ KANCELARII LEŚNICTW W ZIMNEJ WODZIE WRAZ Z NIEZBEDNĄ INFRASTRUKTURĄ DZ. NR 3134/1 (FRAGMENT DZIAŁKI), OBRĘB EWID. 0029 WALY, MIEJSCOWOŚĆ ZIMNA WODA, GMINA NIDZICA, POWIAT NIDZICKI, WOJ.WARMINSKO-MAZURSKIE JEDNOSTKA EWIDENCYJNA 281104_5		
INWESTOR:	SKARB PAŃSTWA PAŃSTWOWE GOSPODARSTWO LEŚNE LASY PAŃSTWOWE NADLEŚNICTWO JEDWABNO UL. 1 MAJA 3, 12-122 JEDWABNO		
BRANŻA:	ARCHITEKTURA		
FAZA:	PROJEKT ARCHITEKTONICZNO - BUDOWLANY		
JEDNOSTKA PROJEKTOWA:	 <p>NB ARCHITEKCI PRACOWNIA PROJEKTOWA UL.DO STUDZIENKI 63/8 80-227 GDĄSK, TEL:509 262 076</p>		
GŁÓWNY PROJEKTANT:	dr inż. arch. Natalia Balcerzak upr. bud. 428/POKK/2011 specjalność:architektoniczna do projektowania bez ograniczeń	PODPS:	
SPRAWDZAJĄCY:	mgr inż. arch. Monika Andreclzyk upr. bud. PO/KK/162/2007 specjalność:architektoniczna do projektowania bez ograniczeń	PODPS:	
TYTUŁ RYSUNKU:	PRZEKRÓJ AA, BB	SKALA RYSUNKU:	1:50
DATA:	WRZESIEŃ 2023	REWIZJA RYSUNKU:	NUMER RYSUNKU:
			A-04



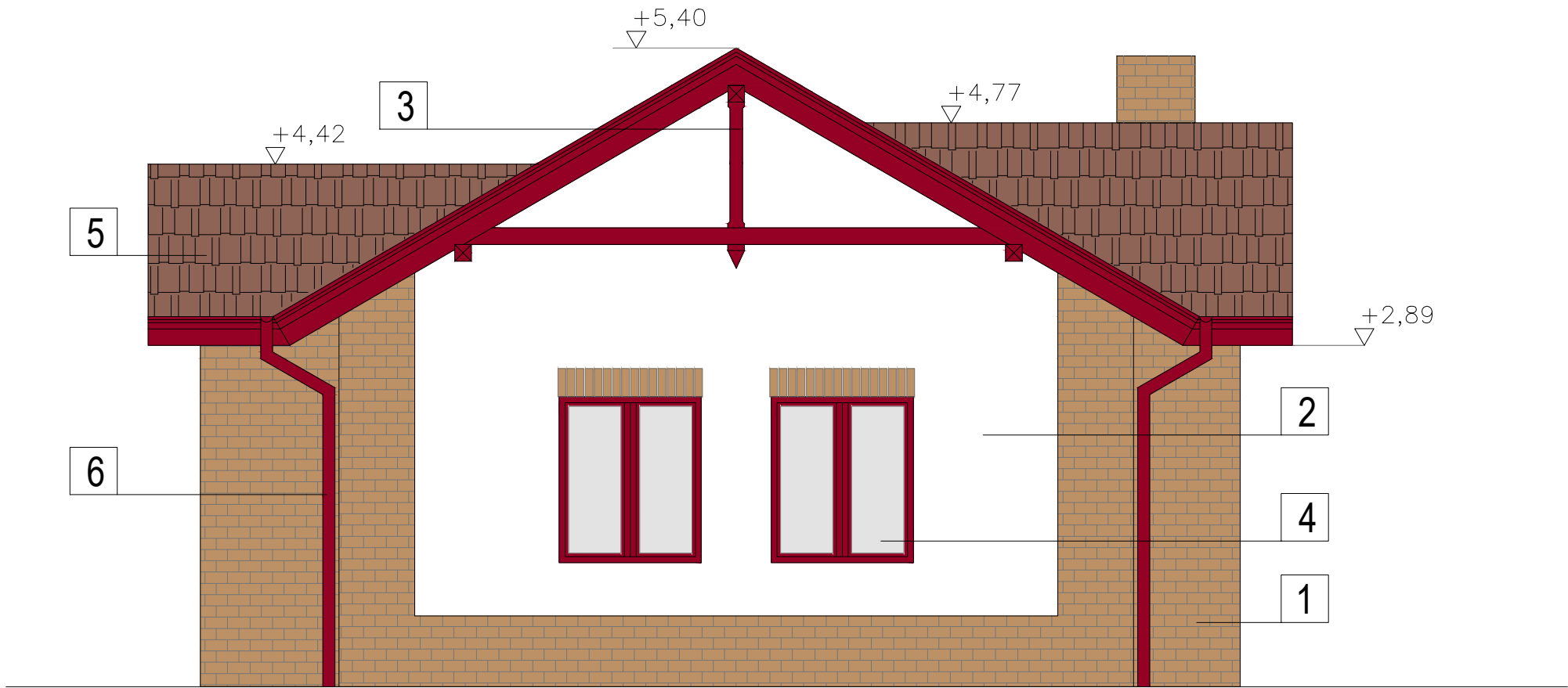
ELEWACJA ZACHODNIA



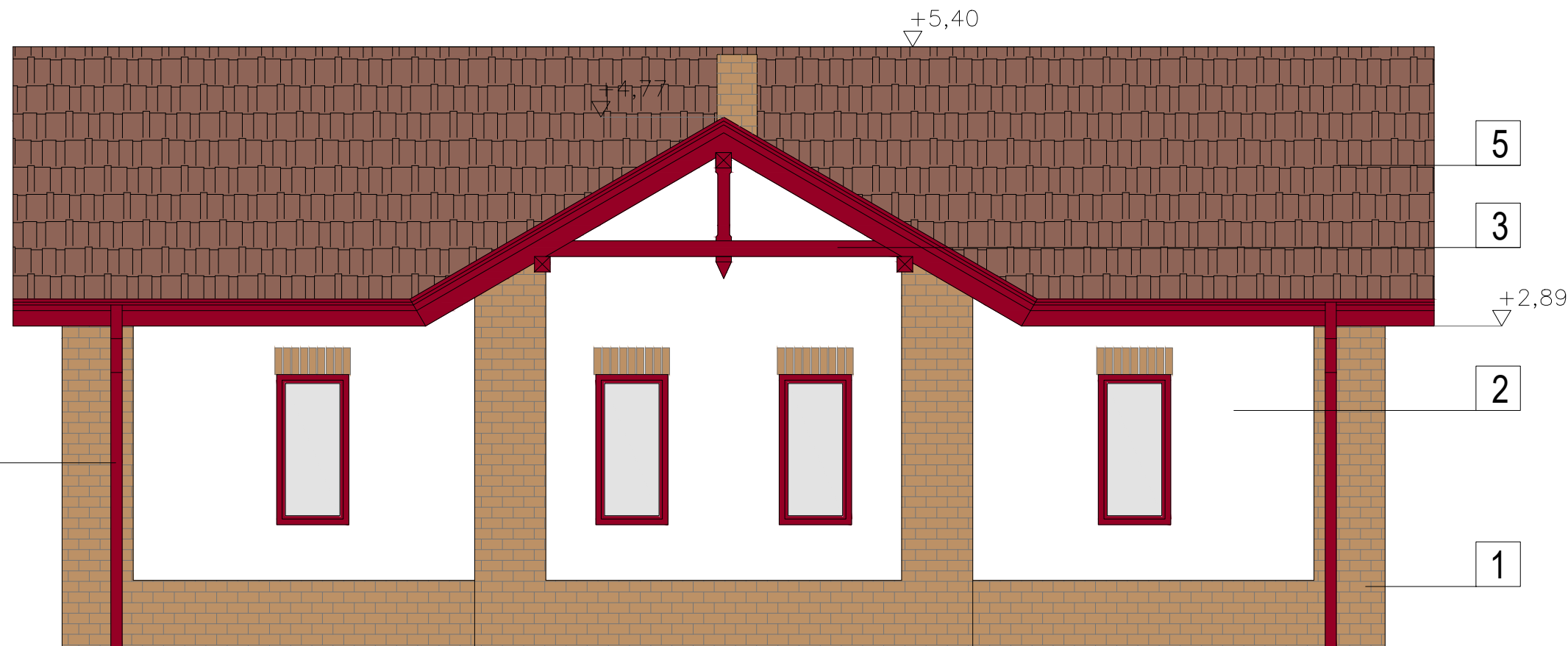
ELEWACJA PÓŁNOCNA

- ISTNIEJĄCA LINIA TERENU
- 1 TYNK IMITUJĄCY CEGŁĘ
  - 2 TYNK MINERALNY W KOLORZE BIAŁYM
  - 3 ELEMENTY DREWNIANE MALOWANE W KOLORZE BRĄZOWYM
  - 4 STOLARKA OKIENNA I DRZWIOWA
  - 5 DACHÓWKA CERAMICZNA W KOLORZE NATURALNYM
  - 6 RURY SPUSTOWE W KOLORZE BRĄZOWYM

ZADANIE:	"OPRACOWANIE DOKUMENTACJI PROJEKTOWEJ BUDYNKU BIUROWEGO - PODWÓJNEJ KANCELARII LEŚNICTW W ZIMNEJ WODZIE, GMINA NIDZICA, POWIAT NIDZICKI"		
PROJEKT:	BUDOWA BUDYNKU BIUROWEGO - PODWÓJNEJ KANCELARII LEŚNICTW W ZIMNEJ WODZIE WRAZ Z NIEZBEDNĄ INFRASTRUKTURĄ, DZ. NR 3134/1 (FRAGMENT DZIAŁKI), OBRĘB EWID. 0029 WAŁY, MIEJSCOWOŚĆ ZIMNA WODA, GMINA NIDZICA, POWIAT NIDZICKI, WOJ. WARMIŃSKO-MAZURSKIE JEDNOSTKA EWIDENCYJNA 281104_5		
INWESTOR:	SKARB PAŃSTWA PAŃSTWOWE GOSPODARSTWO LEŚNE LASY PAŃSTWOWE NADLEŚNICTWO JEDWABNO UL. 1 MAJA 3, 12-122 JEDWABNO		
BRANŻA:	ARCHITEKTURA		
FAZA:	PROJEKT ARCHITEKTONICZNO - BUDOWLANY		
JEDNOSTKA PROJEKTOWA:	<div>NB ARCHITEKCI</div> <div>PRACOWNIA PROJEKTOWA</div> <div>UL.DO STUDZIENKI 63/8 80-227 GDAŃSK, TEL:509 262 076</div>		
GŁÓWNY PROJEKTANT:	dr inż. arch. Natalia Balcerzak upr. bud. 428/POKK/2011 specjalność architektoniczna do projektowania bez ograniczeń	PODPIS:	
SPRAWDZAJĄCY:	mgr inż. arch. Monika Andrejczyk upr. bud. PO/KK/162/2007 specjalność architektoniczna do projektowania bez ograniczeń	PODPIS:	
TYTUŁ RYSUNKU:	ELEWACJA PÓŁNOCNA I ZACHODNIA	SKALA RYSUNKU:	1:50
DATA:	WRZESIEŃ 2023	REWIZJA RYSUNKU:	NUMER RYSUNKU:



ELEWACJA POŁUDNIOWA



ELEWACJA WSCHODNIA

ZADANIE:	"OPRACOWANIE DOKUMENTACJI PROJEKTOWEJ BUDYNKU BIUROWEGO - PODWÓJNEJ KANCELARII LEŚNICTW W ZIMNEJ WODZIE, GMINA NIDZICA, POWIAT NIDZICKI"		
PROJEKT:	BUDOWA BUDYNKU BIUROWEGO - PODWÓJNEJ KANCELARII LEŚNICTW W ZIMNEJ WODZIE WRAZ Z NIEZBEDNĄ INFRASTRUKTURĄ DZ. NR 3134/1 (FRAGMENT DZIAŁKI), OBRĘB EWID. 0029 WAŁY, MIEJSCOWOŚĆ ZIMNA WODA, GMINA NIDZICA, POWIAT NIDZICKI, WOJ. WARMIŃSKO-MAZURSKIE JEDNOSTKA EWIDENCYJNA 281104_5		
INWESTOR:	SKARB PAŃSTWA PAŃSTWOWE GOSPODARSTWO LEŚNE LASY PAŃSTWOWE NADLEŚNICTWO JEDWABNO UL. 1 MAJA 3, 12-122 JEDWABNO		
BRANŻA:	ARCHITEKTURA		
FAZA:	PROJEKT ARCHITEKTONICZNO - BUDOWLANY		
JEDNOSTKA PROJEKTOWA:	<div>NB ARCHITEKCI</div> <div>NB ARCHITEKCI PRACOWNIA PROJEKTOWA</div> <div>UL. DO STUJENKI 63/8 80-227 GDAŃSK, TEL: 509 262 076</div>		
GŁÓWNY PROJEKTANT:	dr inż. arch. Natalia Balcerzak upr. bud. 428/POKK/2011 specjalność architektoniczna do projektowania bez ograniczeń	PODPIS:	
SPRAWDZAJĄCY:	mgr inż. arch. Monika Andrejczyk upr. bud. PO/KK/162/2007 specjalność architektoniczna do projektowania bez ograniczeń	PODPIS:	
TYTUŁ RYSUNKU:	ELEWACJA POŁUDNIOWA I WSCHODNIA	SKALA RYSUNKU:	1:50
DATA:	WRZESIEŃ 2023	REWIZJA RYSUNKU:	NUMER RYSUNKU:



Sf- ŚCIANA ZEWNĘTRZNA FUNDAMENTOWA	
FOLIA PE FUNDAMENTOWA, PŁASKA LUB KUBEŁKOWA DO POZIOMU GRUNTU	
POLISTYREN EKSTRUDOWANY, FREZOWANY XPS, DO POZIOMU -0,02	15 CM
IZOLACJA PIONOWA PRZECIWILGOCIOWA	
ŚCIANA FUNDAMENTOWA	24 CM
IZOLACJA PIONOWA PRZECIWILGOCIOWA	
FOLIA PE FUNDAMENTOWA, PŁASKA LUB KUBEŁKOWA DO POZIOMU GRUNTU	

Sf'- ŚCIANA WEWNĘTRZNA FUNDAMENTOWA	
IZOLACJA PIONOWA PRZECIWILGOCIOWA	
ŚCIANA FUNDAMENTOWA	24 CM
IZOLACJA PIONOWA PRZECIWILGOCIOWA	

S1-ŚCIANA ZEWNĘTRZNA TYNK	
TYNK SILIKONOWY W KOLORZE BIAŁYM	2 CM
STYROPIAN EPS 100-038	18 CM
ŚCIANA ZEWNĘTRZNA SILKA	18 CM
TYNK CEMENTOWO WAPIENNY III KAT./ GIPSOWY*	2 CM

\*tynk cementowo – wapienny należy stosować w pom. narażonych na wilgoć, a tynk gipsowy należy stosować w pozostałych pomieszczeniach

S2-ŚCIANA ZEWNĘTRZNA – IMITACJA CEGŁY	
TYNK IMITUJĄCY CEGŁĘ	2 CM
STYROPIAN EPS 100-038	18 CM
ŚCIANA ZEWNĘTRZNA SILKA	18 CM
TYNK CEMENTOWO WAPIENNY III KAT./ GIPSOWY*	2 CM

\*tynk cementowo – wapienny należy stosować w pom. narażonych na wilgoć, a tynk gipsowy należy stosować w pozostałych pomieszczeniach

S3-ŚCIANA DZIAŁOWA	
TYNK CEMENTOWO WAPIENNY III KAT./ GIPSOWY*	2 CM
PŁYTY GIPSOWE/ BLOCZKI ORTH	8/10/12CM
TYNK CEMENTOWO WAPIENNY III KAT./ GIPSOWY*	2 CM

\*tynk cementowo – wapienny należy stosować w pom. narażonych na wilgoć, a tynk gipsowy należy stosować w pozostałych pomieszczeniach


S4-ŚCIANA DZIAŁOWA PIONÓW KANALIZACYJNYCH/WENTYLAC.	
TYNK CEMENTOWO WAPIENNY III KAT./ GIPSOWY	2 CM
PŁYTY GIPSOWE/ BLOCZKI ORTH	12 CM

P1- POSADZKA NA GRUNCIE POM. SUCHIE	
PANELE PODŁOGOWE NA PODKŁADZIE	2 CM
GŁADŹ CEM.Z DODATKIEM WŁÓKIEN POLIPROPYLENOWYCH DYLATOWANA OBWODOWO	6 CM
FOLIA BUDOWLANA NA ZAKŁAD	-
STYROPIAN AKUSTYCZNY	5 CM
STYROPIAN TERMICZNY	18 CM
IZOLACJA PRZECIWWODNA	
POSADZKA BETONOWA	12 CM
PODSYPKA ŻWIROWO-PIASKOWA ZAGĘSZCZONA MECHANICZNIE	MIN.30CM

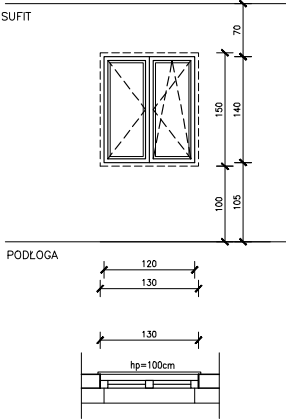
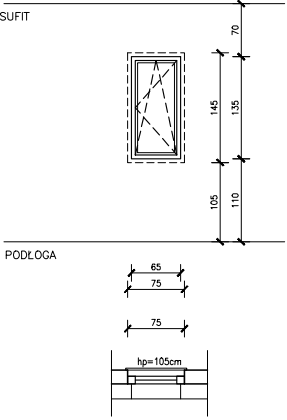
P2- POSADZKA NA GRUNCIE POM. MOKRE	
GRES NA KLEJ ANTYPÓŚLIZGOWY	2 CM
GŁADŹ CEM.Z DODATKIEM WŁÓKIEN POLIPROPYLENOWYCH DYLATOWANA OBWODOWO	6 CM
FOLIA Z JEDNAGO ARKUSZA WYWINIĘTA NA ŚCIANĘ x2	-
STYROPIAN AKUSTYCZNY	5 CM
STYROPIAN TERMICZNY	18 CM
IZOLACJA PRZECIWWODNA	
POSADZKA BETONOWA	12 CM
PODSYPKA ŻWIROWO-PIASKOWA ZAGĘSZCZONA MECHANICZNIE	MIN.30CM

D1- DACH	
DACHÓWKA CERAMICZNA	4 CM
ŁATY/ KONTRŁATY	3 CM
WIATROIZOLACJA	
SZCZELINA WENTYLACYJNA	
PEŁNE DESKOWANIE	
WEŁNA MINERALNA O WSPÓŁ.PRZEN.CIEPL.=0,030W(M*K)-TERMOIZOL. POMIĘDZY KROKWIAMI	25 CM
PAROIZOLACJA	
KONSTRUKCJA DREWNIANA DACHU	16 CM
PRZESTERZEŃ NIEUŻYTKOWA	
KONSTRUKCJA DREWNIANA DACHU	16 CM
PŁYTA G-K WODOODPORNE SZPACHLOWANE I MALOWANE	1,25CM

T1- POSADZKA PODJAZDU	
PŁYTY BETONOWE	8/11
PODSYPKA PIASKOWA	3-5CM
PODBUDOWA:MIESZANKA ŻWIROWO-PIASKOWA 0-31,5mm	15 CM
GRUNT RODZIMY ZE SPADKIEM 1-5%	

ZADANIE:	"OPRACOWANIE DOKUMENTACJI PROJEKTOWEJ BUDYNKU BIUROWEGO - PODWÓJNEJ KANCELARII LEŚNICTW W ZIMNEJ WODZIE, GMINA NIDZICA, POWIAT NIDZICKI"		
PROJEKT:	BUDOWA BUDYNKU BIUROWEGO - PODWÓJNEJ KANCELARII LEŚNICTW W ZIMNEJ WODZIE WRAZ Z NIEZBĘDNĄ INFRASTRUKTURĄ DZ. NR 3134/1 (FRAGMENT DZIAŁKI), OBRĘB EWID. 0029 WAŁY, MIEJSCOWOŚĆ ZIMNA WODA, GMINA NIDZICA, POWIAT NIDZICKI, WOJ.WARMIŃSKO-MAZURSKIE JEDNOSTKA EWIDENCYJNA 281104_5		
INWESTOR:	SKARB PAŃSTWA PAŃSTWOWE GOSPODARSTWO LEŚNE LASY PAŃSTWOWE NADLEŚNICTWO JEDWABNO UL. 1 MAJA 3, 12-122 JEDWABNO		
BRANŻA:	ARCHITEKTURA		
FAZA:	PROJEKT ARCHITEKTONICZNO - BUDOWLANY		
JEDNOSTKA PROJEKTOWA:	<div> NB ARCHITEKCI PRACOWNIA PROJEKTOWA UL.DO STUDZIENKI 63/8 80-227 GDAŃSK, TEL:509 262 076</div>		
GŁÓWNY PROJEKTANT:	dr inż. arch. Natalia Balcerzak upr. bud. 428/POKK/2011 specjalność architektoniczna do projektowania bez ograniczeń	PODPIS:	
SPRAWDZAJĄCY:	mgr inż. arch. Monika Andrełczyk upr. bud. PO/KK/162/2007 specjalność architektoniczna do projektowania bez ograniczeń	PODPIS:	
TYTUŁ RYSUNKU:	ZESTAWIENIE PRZEGRÓD BUDOWL.	SKALA RYSUNKU:	N/D
DATA:	WRZESIEŃ 2023	REWIZJA RYSUNKU:	NUMER RYSUNKU:
			A -07


ZESTAWIENIE STOLARKI OKIENNEJ ALUMINIOWO – SZKLANEJ

SYMBOL		O1	O2
SCHEMAT			
WYMIAR W ŚWIETLE [mm]	So	1300	750
	Ho	1500	1450
FUNKCJA OTWIERANIA		TAK	TAK
ILOŚĆ		SKRZYDŁA OTWIERANE	SKRZYDŁO OTWIERANE
PARTER		6	4
RAZEM		6	4
KOLOR:		BRAZOWY	BRAZOWY
UWAGI:		SKRZYDŁA OTWIERANE W TYM 1 UCHYLNE OKNO WYKONAĆ O PODWYŻSZONYM STANDARDZIE BEZPIECZEŃSTWA ANTYWŁAMANIOWEGO  OKNO WYPOSAŻYĆ W NAWIEWNIKI	SKRZYDŁO OTWIERANE I UCHYLNE OKNO WYKONAĆ O PODWYŻSZONYM STANDARDZIE BEZPIECZEŃSTWA ANTYWŁAMANIOWEGO  OKNO WYPOSAŻYĆ W NAWIEWNIKI

UWAGA DLA WITRYN STAŁYCH  
SZYBA WARSTWOWA LAMINOWANA, W KONSTRUKCJI ZAPEWNIĄCEJ OCHRONĘ PRZED WYPADNIĘCIEM W WYPADKU STŁUCZENIA SZYBY, WYKONANA ZE SZKŁA O PODWYŻSZONEJ WYTRZYMAŁOŚCI NA UDERZENIA, TŁUKĄCEGO SIĘ NA DROBNE, NIEOSTRE ODŁAMKI; PRZY STŁUCZENIU MUSI ZOSTAĆ ZACHOWANA INTEGRALNOŚĆ PRZEGRODY

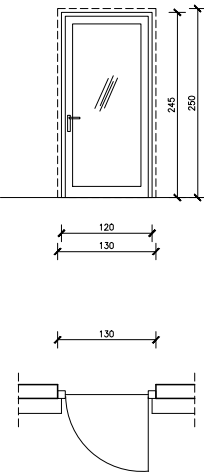
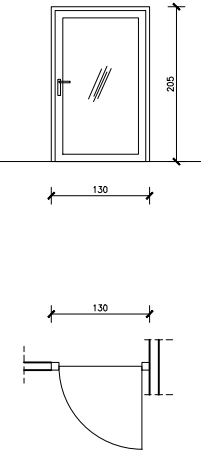
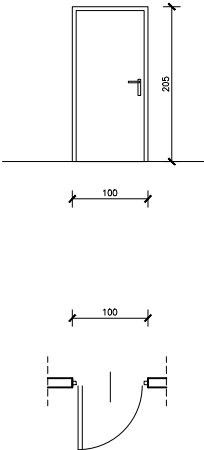
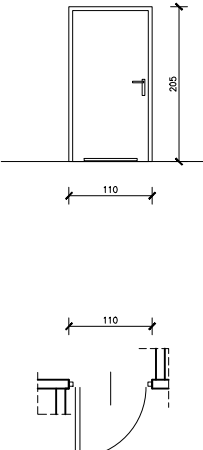
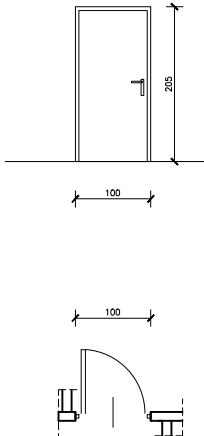
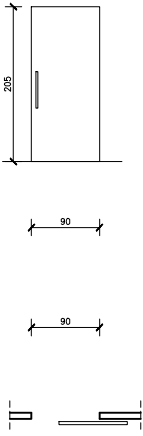
**PRZED REALIZACJĄ ZAMOWIENIA RYSUNKI WARSZTATOWE WYMAGAJĄ PISEMNEJ APROBATY ARCHITEKTA!**  
**PRZED DOKONANIEM ZAMOWIENIA SPRAWDZIĆ ATESTY.**

UWAGI:  
1. WYMIARY BEZ MIANA PODANO W CENTYMETRACH  
2. NIE WOLNA ODMIERZAĆ ŻADNEGO WYMIARU Z RYSUNKU, WSZELKIE WYMIARY NALEŻY SPRAWDZIĆ NA BUDOWIE, PRZED ZAMÓWIENIEM DOKONAĆ DOKŁADNYCH OBMIARÓW NAJLEPIEJ PRZEZ PRZEDSTAWICIELA PRODUCENTA  
3. WSZELKIE ROZWIĄZANIA PROJEKTOWE MUSZĄ ZOSTAĆ UZGODNIONE Z INWESTOREM I ARCHITEKTEM

ZADANIE:	"OPRACOWANIE DOKUMENTACJI PROJEKTOWEJ BUDYNKU BIUROWEGO - PODWÓJNEJ KANCELARII LEŚNICTW W ZIMNEJ WODZIE, GMINA NIDZICA, POWIAT NIDZICKI"		
PROJEKT:	BUDOWA BUDYNKU BIUROWEGO - PODWÓJNEJ KANCELARII LEŚNICTW W ZIMNEJ WODZIE WRAZ Z NIEZBĘDNĄ INFRASTRUKTURĄ DZ. NR 3134/1 (FRAGMENT DZIAŁKI), OBRĘB EWID. 0029 WAŁY, MIEJSCOWOŚĆ ZIMNA WODA, GMINA NIDZICA, POWIAT NIDZICKI, WOJ. WARMIŃSKO-MAZURSKIE JEDNOSTKA EWIDENCYJNA 281104_5		
INWESTOR:	SKARB PAŃSTWA PAŃSTWOWE GOSPODARSTWO LEŚNE LASY PAŃSTWOWE NADLEŚNICTWO JEDWABNO UL. 1 MAJA 3, 12-122 JEDWABNO		
BRANŻA:	ARCHITEKTURA		
FAZA:	PROJEKT ARCHITEKTONICZNO - BUDOWLANY		
JEDNOSTKA PROJEKTOWA:	  NB ARCHITEKCI PRACOWNIA PROJEKTOWA UL. DO STU DziENKI 63/8 80-227 GDAŃSK, TEL: 509 262 076		
GŁÓWNY PROJEKTANT:	dr inż. arch. Natalia Balcerzak upr. bud. 428/POKK/2011 specjalność architektoniczna do projektowania bez ograniczeń	PODPIS:	
SPRAWDZAJĄCY:	mgr inż. arch. Monika Andreleczyk upr. bud. PO/KK/162/2007 specjalność architektoniczna do projektowania bez ograniczeń	PODPIS:	
TYTUŁ RYSUNKU:	ZESTAWIENIE STOLARKI OKIENNEJ	SKALA RYSUNKU:	1:100
DATA:	WRZESIEŃ 2023	REWIZJA RYSUNKU:	NUMER RYSUNKU: A -08



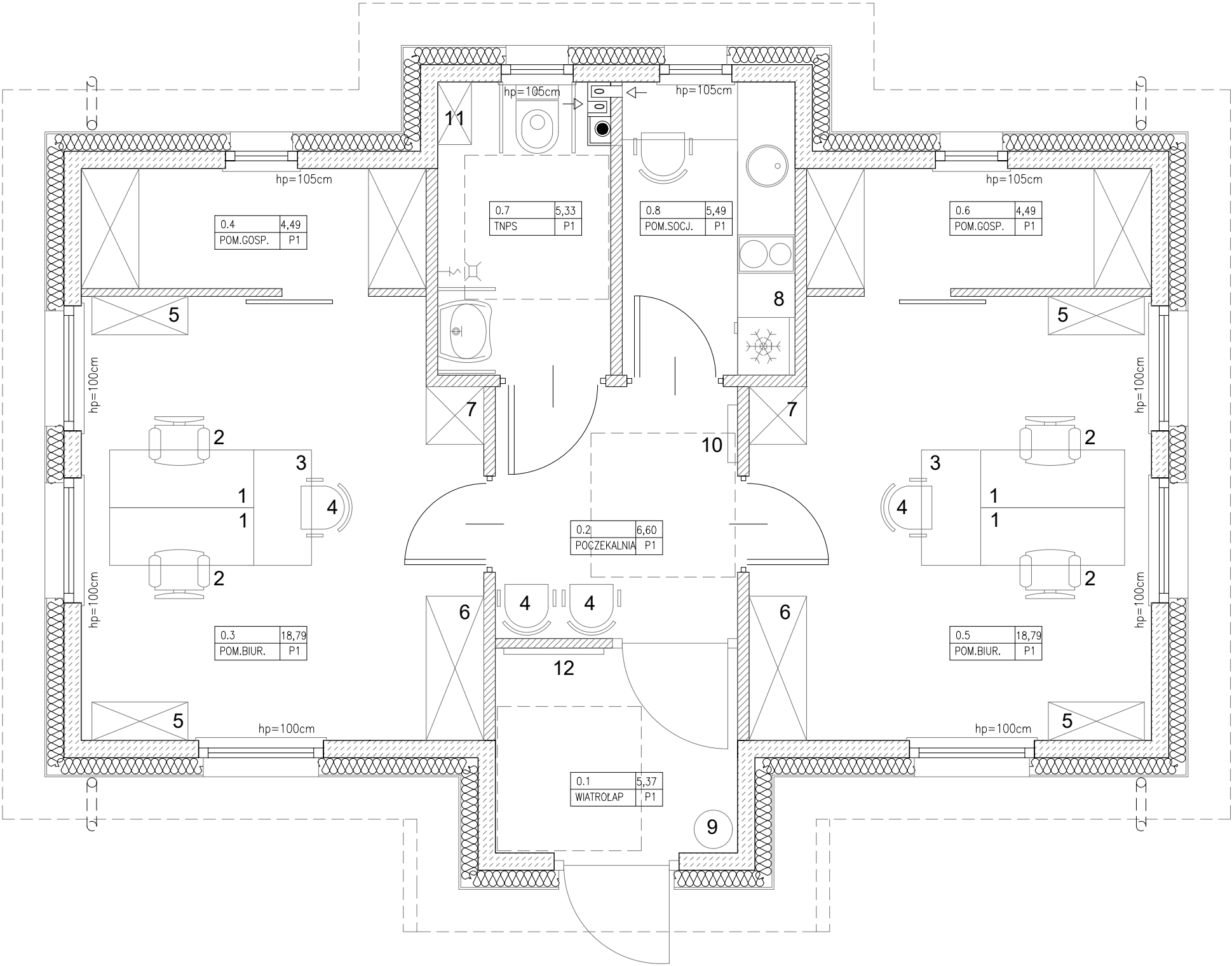
ZESTAWIENIE STOLARKI DRZWIOWEJ

SYMBOL		D1	D2	D3	D4	D5	D6
SCHEMAT							
WYMIAR W ŚWIETLE [mm]	So	1300	1300	1000	1100	1000	900
	Ho	2500	2050	2050	2050	2050	2050
ZAMEK		TAK	NIE	NIE	TAK	NIE	NIE
ILOŚĆ		L      P	L      P	L      P	L      P	L      P	L      P
PARTER		—      1	—      1	1      1	1      —	—      1	—      —
RAZEM		1	1	2	1	1	2
MATERIAŁ:		ALUMINIUM I SZKŁO	ALUMINIUM I SZKŁO	PŁYTA MDF	PŁYTA MDF	PŁYTA MDF	PŁYTA MDF
PRZEZNACZENIE:		DRZWI WEJŚCIOWE DO BUDYNKU	DRZWI DO POCZEKALNI	DRZWI DO POM.BIUR.	DRZWI WEW. DO ŁAZIENKI	DRZWI WEW. DO POM. SOCJ.	DRZWI WEW. PRZESUWNE
KOLOR:		BRAZOWY	BIAŁY	BIAŁY	BIAŁY	BIAŁY	BIAŁY
UWAGI:		SZER. PRZEJŚCIA MIN'110' DRZWI WYPOSAŻYĆ W KLAMKĘ Z ZAMKIEM O PODWYŻSZONYM STANDARDZIE ANTYWŁAMANIOWYM SZKŁO BEZPIECZNE	DRZWI ALUMINIOWO – SZKLANE DO POCZEKALNI WYPOSAŻONE Z KLAMKĘ SZKŁO BEZPIECZNE	DRZWI WYPOSAŻYĆ W KLAMKĘ I ZAMEK NA KLUCZ BIUROWY	DRZWI WYPOSAŻYĆ W KLAMKĘ Z ZAMKIEM ŁAZIENKOWYM DRZWI Z PODCIĘCIEM 3CM	DRZWI WYPOSAŻYĆ W KLAMKĘ	DRZWI DO POMIESZCZEŃ GOSPODARCZYCH DRZWI PRZESUWNE WYPOSAŻONE W POCHWYT

PRZED REALIZACJĄ ZAMOWIENIA RYSUNKI WARSZTATOWE WYMAGAJĄ PISEMNEJ APROBATY ARCHITEKTA!  
PRZED DOKONANIEM ZAMOWIENIA SPRAWDZIĆ ATESTY.

- UWAGI:
- WYMIARY BEZ MIANA PODANO W CENTYMETRACH
  - NIE WOLNA ODMIERZAĆ ŻADNEGO WYMIARU Z RYSUNKU, WSZELKIE WYMIARY NALEŻY SPRAWDZIĆ NA BUDOWIE, PRZED ZAMÓWIENIEM DOKONAĆ DOKŁADNYCH OBMIARÓW NAJLEPIEJ PRZEZ PRZEDSTAWICIELA PRODUCENTA
  - WSZELKIE ROZWIĄZANIA PROJEKTOWE MUSZĄ ZOSTAĆ UZGODNIONE Z INWESTOREM I ARCHITEKTEM

ZADANIE:	"OPRACOWANIE DOKUMENTACJI PROJEKTOWEJ BUDYNKU BIUROWEGO - PODWÓJNEJ KANCELARII LEŚNICTW W ZIMNEJ WODZIE, GMINA NIDZICA, POWIAT NIDZICKI"		
PROJEKT:	BUDOWA BUDYNKU BIUROWEGO - PODWÓJNEJ KANCELARII LEŚNICTW W ZIMNEJ WODZIE WRAZ Z NIEZBEDNĄ INFRASTRUKTURĄ DZ. NR 3134/1 (FRAGMENT DZIAŁKI), OBRĘB EWID. 0029 WAŁY, MIEJSCOWOŚĆ ZIMNA WODA, GMINA NIDZICA, POWIAT NIDZICKI, WOJ. WARMIŃSKO-MAZURSKIE JEDNOSTKA EWIDENCYJNA 281104_8		
INWESTOR:	SKARB PAŃSTWA PAŃSTWOWE GOSPODARSTWO LEŚNE LASY PAŃSTWOWE NADLEŚNICTWO JEDWABNO UL. 1 MAJA 3, 12-122 JEDWABNO		
BRANŻA:	ARCHITEKTURA		
FAZA:	PROJEKT ARCHITEKTONICZNO - BUDOWLANY		
JEDNOSTKA PROJEKTOWA:	<div> NB ARCHITEKCI PRACOWNIA PROJEKTOWA UL. DO STUDZIENKI 63/8 80-227 GDAŃSK, TEL.: 509 262 076</div>		
GLÓWNY PROJEKTANT:	dr inż. arch. Natalia Balcerzak upr. bud. 428/POKK/2011 specjalność architektoniczna do projektowania bez ograniczeń	PODPIS:	
SPRAWDZAJĄCY:	mgr inż. arch. Monika Andrelczyk upr. bud. PO/KK/162/2007 specjalność architektoniczna do projektowania bez ograniczeń	PODPIS:	
TYTUŁ RYSUNKU:	ZESTAWIENIE STOLARKI DRZWIOWEJ	SKALA RYSUNKU:	1:100
DATA:	WRZESIEŃ 2023	REWIZJA RYSUNKU:	NUMER RYSUNKU: <div>A -09</div>



OPIS GŁÓWNYCH ELEMENTÓW WYPOSAŻENIA

- 1 - BIURKO PRACOWNIKA
- 2 - FOTEL BIUROWY PRACOWNIKA
- 3 -BIURKO INTERESANTA
- 4 - KRZESŁO INTERESANTA
- 5 - SZAFKA PODRĘCZNA
- 6 - SZAFKA AKTOWA (ZAMYKANA)
- 7 - SZAFKA UBRANIOWA PRACOWNIKÓW
- 8 - ZABUDOWA KUCHENNA NA WYMIAR Z WYPOSAŻENIEM AGD, BLAT DO SPOŻYWANIA POSILKÓW, KRZESŁO
- 9 - KOSZ NA ŚMIECI
- 10 - WIESZAK NA UBRANIA/ ŚCIENNY
- 11 - SZAFKA NA ŚRODKI CZYSTOŚCI ZAMYKANA
- 12 - TABLICA INFORMACYJNA

ZADANIE:	"OPRACOWANIE DOKUMENTACJI PROJEKTOWEJ BUDYNKU BIUROWEGO - PODWÓJNEJ KANCELARII LEŚNICTW W ZIMNEJ WODZIE, GMINA NIDZICA, POWIAT NIDZICKI"		
PROJEKT:	BUDOWA BUDYNKU BIUROWEGO - PODWÓJNEJ KANCELARII LEŚNICTW W ZIMNEJ WODZIE WRAZ Z NIEZBEDNĄ INFRASTRUKTURĄ DZ. NR 3134/1 (FRAGMENT DZIAŁKI), OBRĘB EWID. 0029 WAŁY, MIEJSCOWOŚĆ ZIMNA WODA, GMINA NIDZICA, POWIAT NIDZICKI, WOJ. WARMIŃSKO-MAZURSKIE JEDNOSTKA EWIDENCYJNA 281104_5		
INWESTOR:	SKARB PAŃSTWA PAŃSTWOWE GOSPODARSTWO LEŚNE LASY PAŃSTWOWE NADLEŚNICTWO JEDWABNO UL. 1 MAJA 3, 12-122 JEDWABNO		
BRANŻA:	ARCHITEKTURA		
FAZA:	PROJEKT ARCHITEKTONICZNO - BUDOWLANY		
JEDNOSTKA PROJEKTOWA:	<div><div>NB</div><div>ARCHITEKCI</div><div>PROJEKTOWA</div></div> <div>NB ARCHITEKCI PRACOWNIA PROJEKTOWA UL.DO STUDZIENKI 63/8 80-227 GDAŃSK, TEL:509 262 076</div>		
GŁÓWNY PROJEKTANT:	dr inż. arch. Natalia Balcerzak upr. bud. 428/POKK/2011 specjalność architektoniczna do projektowania bez ograniczeń	PODPIS:	
SPRAWDZAJĄCY:	mgr inż. arch. Monika Andrelczyk upr. bud. PO/KK/162/2007 specjalność architektoniczna do projektowania bez ograniczeń	PODPIS:	
TYTUŁ RYSUNKU:	RZUT Z PRZYKŁADOWĄ ARANŻACJĄ	SKALA RYSUNKU:	1:50
DATA:	WRZESIEŃ 2023	REWIZJA RYSUNKU:	NUMER RYSUNKU: