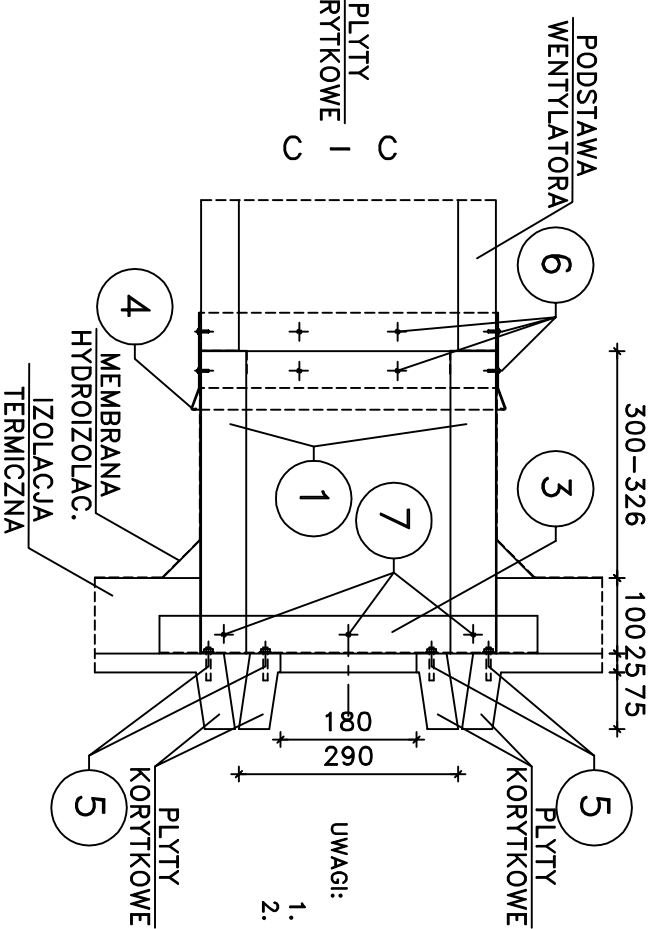
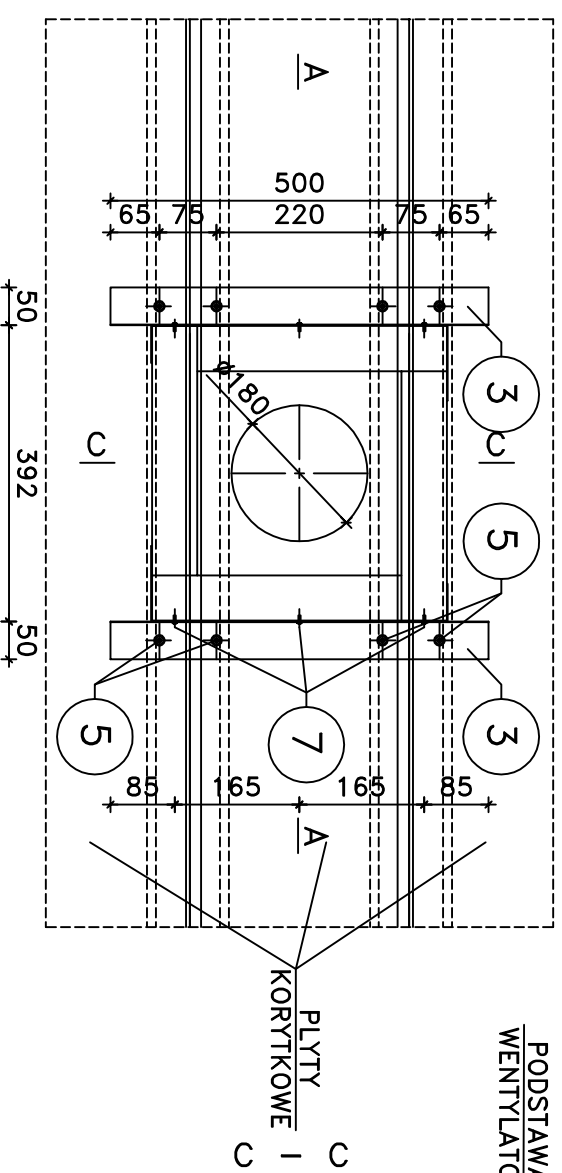
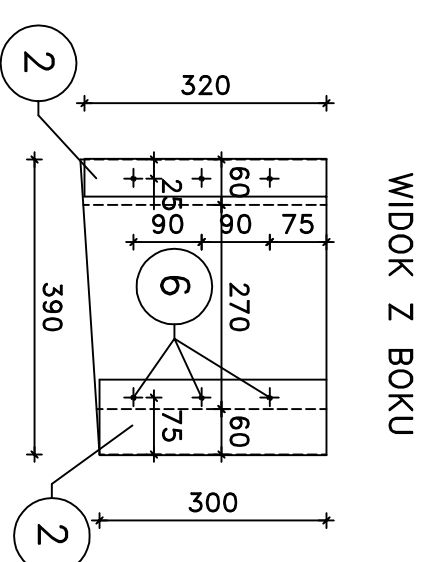
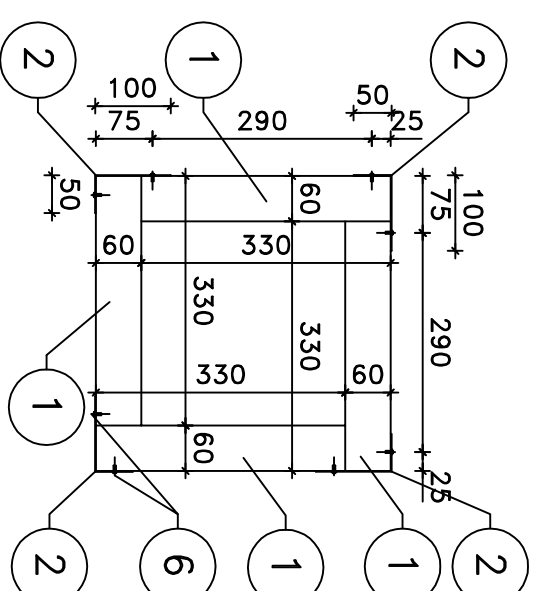
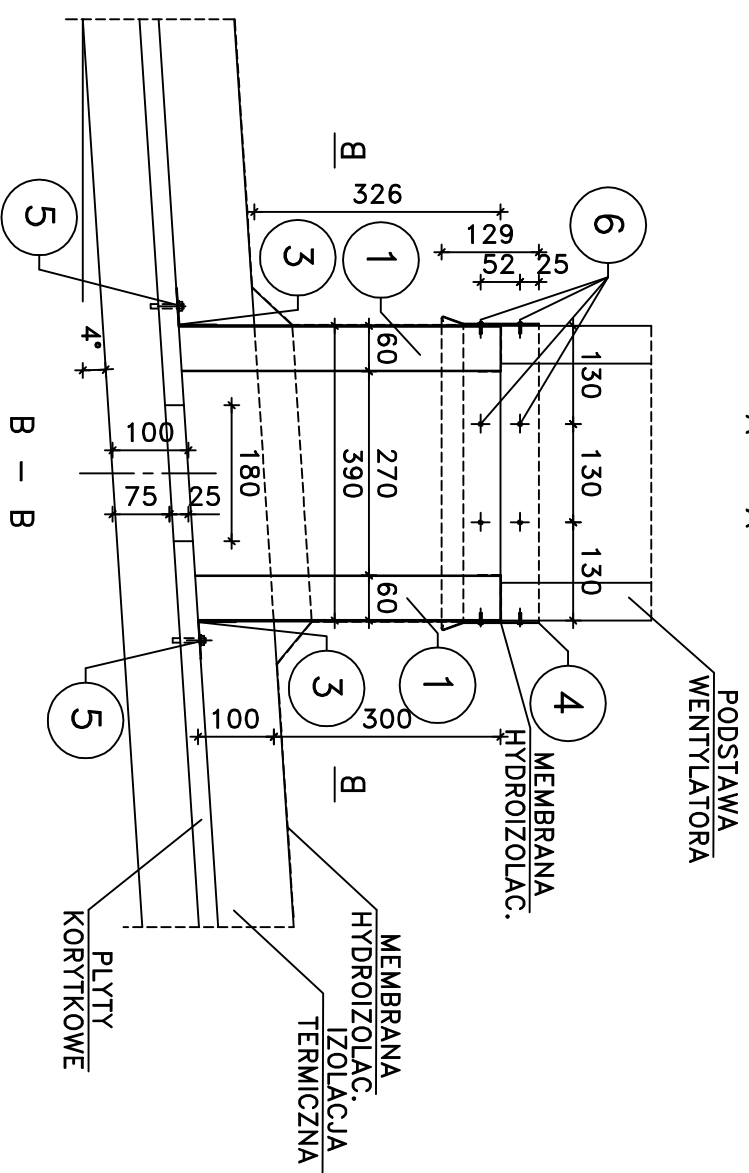


PODSTAWA DACHOWA POD WENTYLATOR CSR-200
1 : 10


$$A - A$$

POLACZENIE SCIAN PODSTAWY



1. PRZED PRZYSTĄPIENIEM DO ROBÓT SPRAWDZIĆ WYMIARY W NATURZE.
2. WYMIARY PODSTAWY DOTYCZA WENTYLATORA CSR-200,
DLA WENTYLATORA CSR-160 NALEŻY PRZYJĄĆ DŁ. BOKU PODSTAWY
 $L=360\text{mm}$.

- 1 PLYTA WRSTWOWA gr. 6cm
- 2 LACZNIK Z BL. gr. 0,55mm, SZER. 150mm NA CAŁEJ DŁ. POŁĄCZENIA
- 3 L 50x50x1, szt.2, L=500mm
- 4 KOLNIERZ Z BL. gr. 0,55mm, SZEROKOŚĆ ROZWINIENIA 140mm
- 5 KOTWY WKLEJANE ø 6, szt. 8
- 6 BLACHOWKRĘTY ø 3
- 7 BLACHOWKRĘTY ø 4, szt. 6

		HUSMAR Marek Huszcza 15-077 BIAŁYSTOK ul. Warszawska 36 mob. 605 852 629		NR RYS. K-1	
Inwestor		Wojewódzki Inspektorat Weterynarii w Białymstoku			
Objekt		Zakład Higieny Weterynaryjnej w Białymstoku			
Adres		ul. Zwycięstwa 26A/1 15-959 Białystok			
Przedmiot rynunku		PODSTAWA DACHOWA DLA WENTYLATORA CSR-200		Skala	1:10
Imię i nazwisko		Projektant	Współpraca	Sprawdzający	
Specjalność		mgr Inż. MAREK HUSZCZA			
Nr uprawnień		KONSTRUKCJE			
Data		BL/58/91 ŚW/36/86			
Podpis		05.2024			