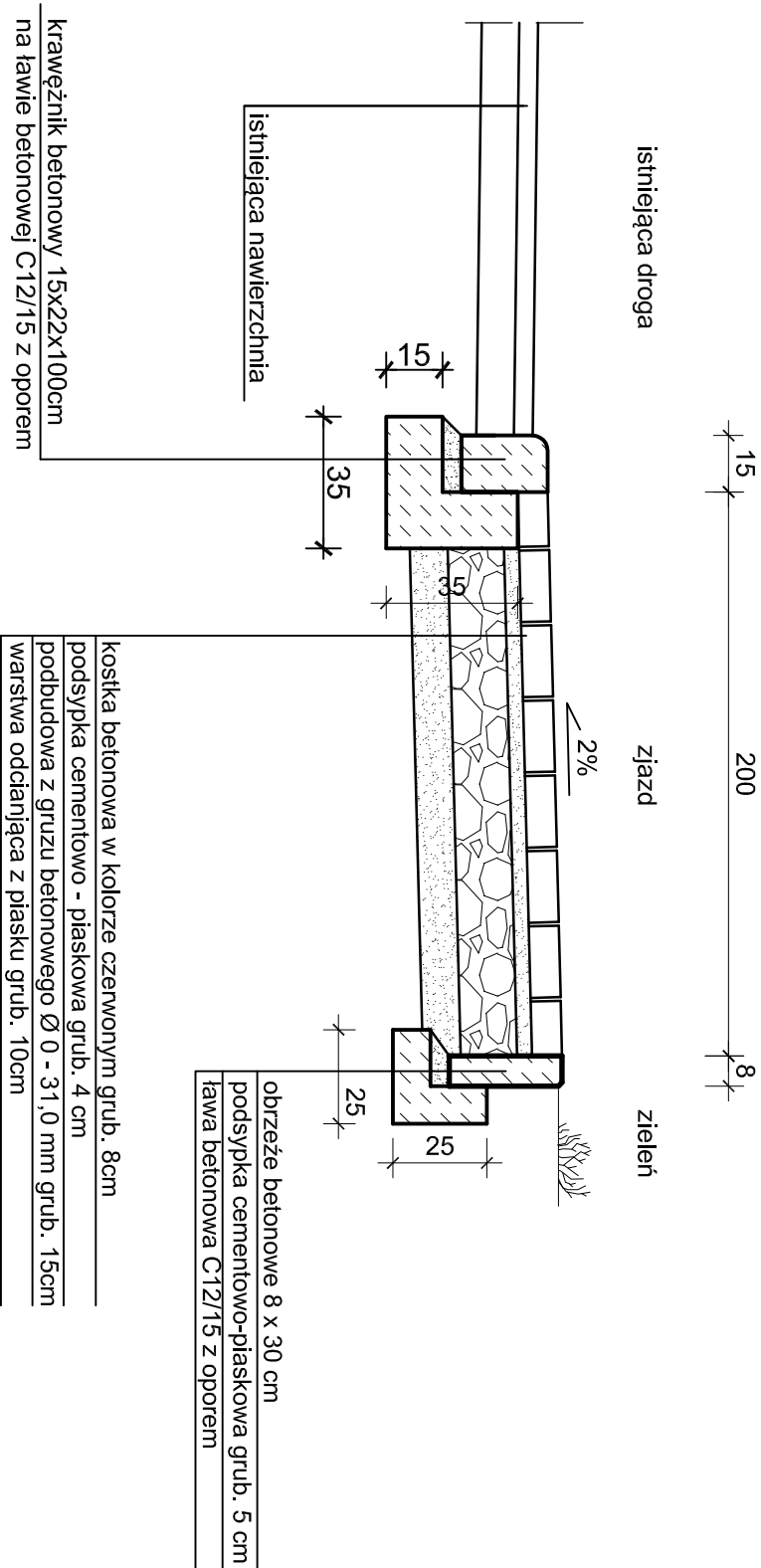


KONSTRUKCJA NAWIERZCHNI ZJAZDU

SKALA 1:20

PRZEKRÓJ C - C



Pracownia Projektowa D.M.				Włodzimierz Łaganowski	
				87-100 Toruń, ul. Harcerska 16 c/4	
				tel. 513-14-30-33	
Objekt:	Budowa chodnika wraz z poszerzeniem nawierzchni przy drodze gminnej nr 100513 C				
Adres:	Gluchowo, gm. Chelmża				
Branża:	Drogiowa	Stadium:	Projekt budowlany		
Investor:	Gmina Chelmża, ul. Wodna 2, 87-140 Chelmża				
Nazwa rysunku:	KONSTRUKCJA NAWIERZCHNI ZJAZDU				
Projektant drogi:	Włodzimierz Łaganowski	GP.N/8346/159/TO91 specj. konstrukcyjno - inżynierska w zakresie dróg			
Data:	wrzesień 2021r	Skala:	1: 20	Nr. rys.	6