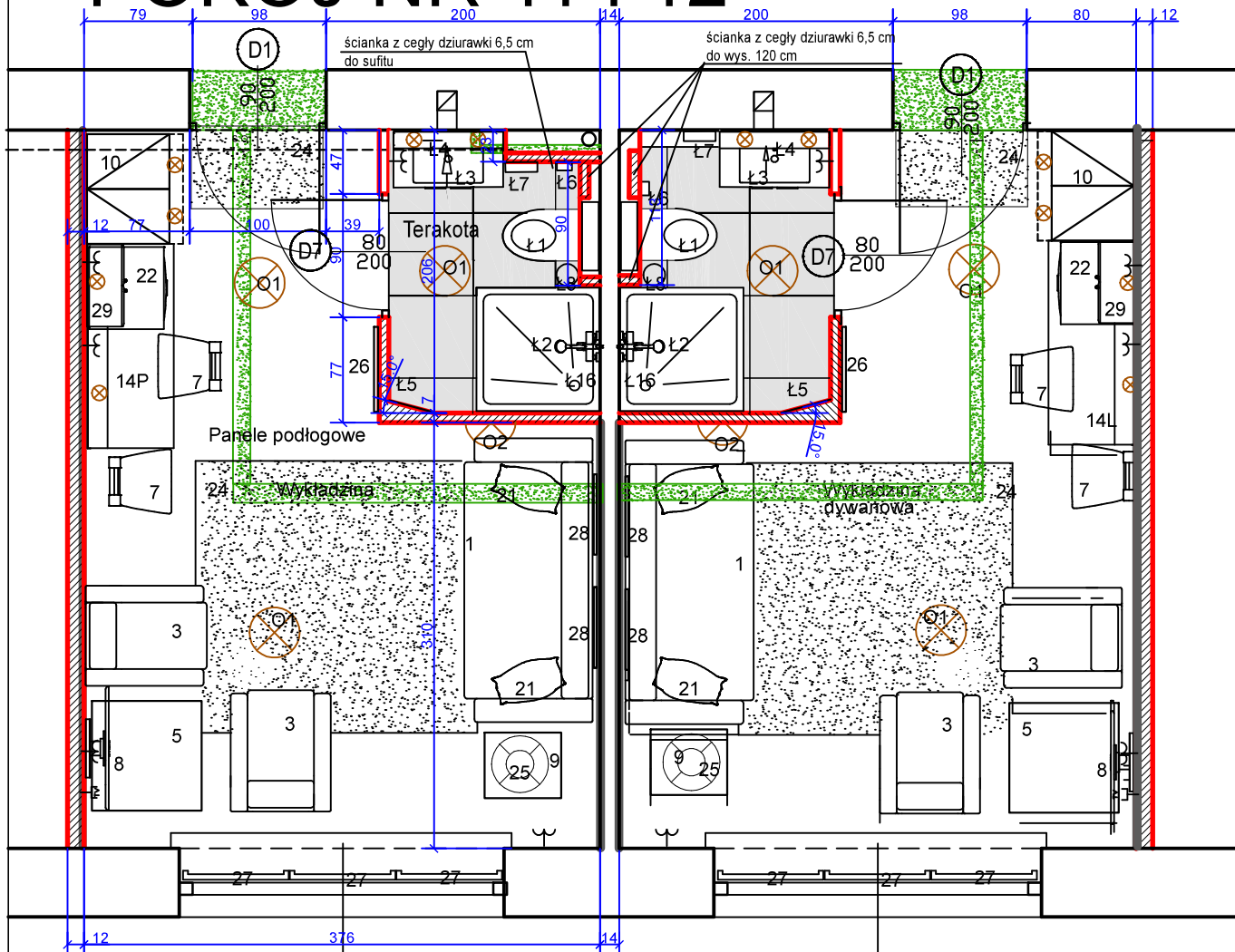


# POKÓJ NR 11 i 12



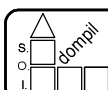
## WYPOSAŻENIE

- 1 KANAPA ROZKŁADANA
- 3 FOTEL
- 5 STOLIK 80X80 cm
- 7 KRZESŁO
- 8 TELEWIZOR
- 9 STOLIK NOCNY
- 10 SZAFKA UBRANIOWA
- 14 ZESTAW KUCHENNY L/P
- 21 PODUSZKA
- 22 LODÓWKA
- 24 WYKŁADZINA
- 25 LAMPKA NOCNA
- 26 LUSTRO
- 27 ROLETA
- 28 OBRAZ
- 29 CZAJNIK ELEKTRYCZNY

- O1 OŚWIETLENIE SUFITOWE
- O2 OŚWIETLENIE ŚCIENNE
- O4 LAMPKA LEDOWA

- ściany malowane na szaro
- ściany istn. malowane na biało, lub pod płytki ceramiczne
- ściany projektowane
- ściany do likwidacji
- odpowietrzenie kanalizacji prowadzone poziomo pod sufitem

- Ł1 ZESTAW WC ZE SPŁUCZKĄ PODTYNKOWĄ
- Ł2 KABINA Z BRODZIKIEM
- Ł3 UMYWALKA NA SZAFCE WISZĄCEJ
- Ł4 LUSTRO 80X80
- Ł5 LUSTRO 40X165
- Ł6 UCHWYT NA PAPIER TOALETOWY
- ▭ Ł7 WIESZAK NA RĘCZNIKI
- Ł8 POJEMNIK NA SMIECI
- ⚡ Ł16 BATERIA PRYSZNICOWA



**Spółdzielnia Obsługi Inwestycyjnej "Dompil"**  
64-920 Piła ul. Sikorskiego 33 tel/fax (67) 214-80-01

Investor	PANSTWOWA UCZELNIA Stanisława Staszica w Pile Piła, ul. Podchorążych 10	Branża: ARCH-BUD
Nazwa obiektu	PRZEBUDOWA I ZAKUP WYPOSAŻENIA BUDYNKU DOMU STUDENTA PUSS w PILE	Nr rysunku: 7
Adres	PIŁA, ul. ŻEROMSKIEGO 14, działka nr 1311/1	Skala: 1:50
Nazwa rysunku	RZUT PARTERU - POKJE nr 11 i 12	
Projektował:	mgr inż. arch. Iwona Maciejewicz Wojtkiewicz upr. do proj. w spec. architektonicznej bez ograniczeń	Upr. nr: GP7342/1894/94
Opracował:	j.w.	Data 03. 2021
		03. 2021