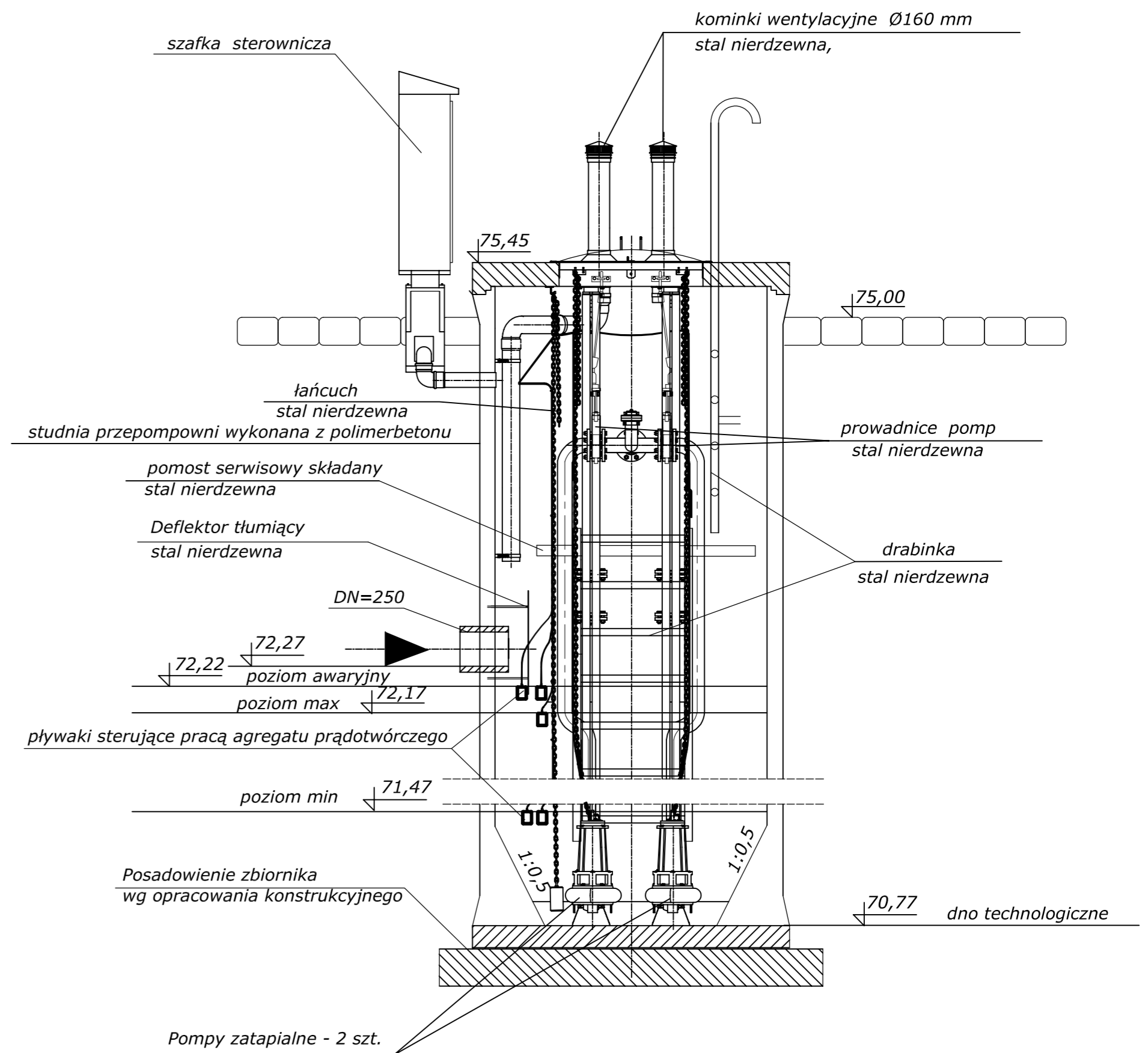
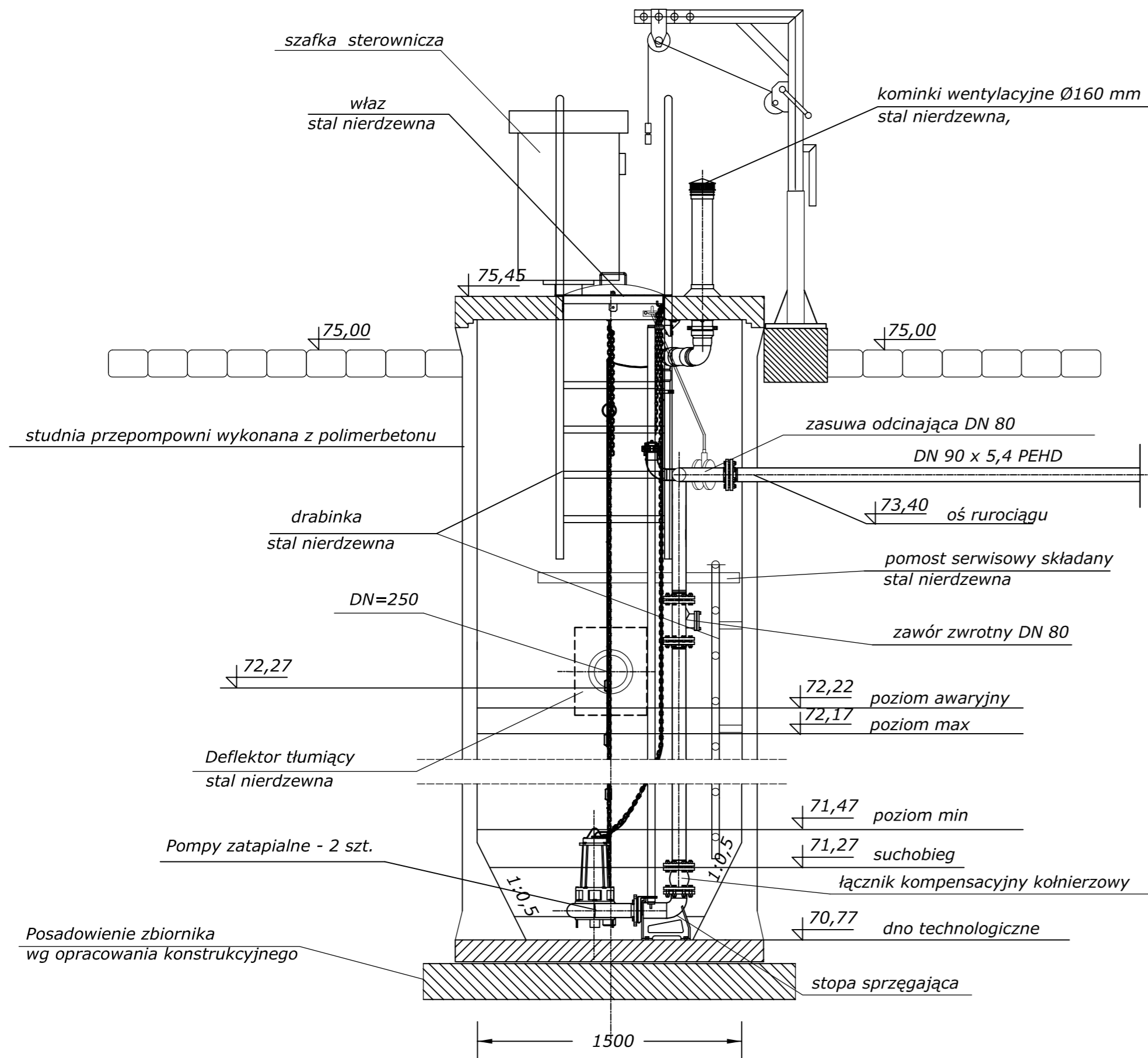


# PRZEPOMPOWNIA ŚCIEKÓW PS.1



## UWAGA :

1. CAŁOŚĆ WYPOSAŻENIA PRZEPOMPOWNI WYKONANA ZE STALI NIERDZEWNEJ.
2. ARMATURA PRZEPOMPOWNI TYPU HAWLE LUB AVK.
3. SZAFKA STEROWNICZA O WYM. 800 x 600 x 300 WYPOSAŻONA ZGODNIE Z WARUNKAMI TECHNICZNYMI WYDANYMI PRZEZ PWIK W NOWYM TOMYŚLU.
4. TEREN WOKÓŁ PRZEPOMPOWNI WYBRUKOWAĆ KOSTKĄ TYPU "POZBRUK".
5. TEREN PRZEPOMPOWNI OGRODZIĆ SIATKĄ POWLEKANĄ NA COKOLIKU BETONOWYM. ZAMONTOWAĆ FURTKĘ WEJŚCIOWĄ I BRAMĘ WJAZDOWĄ ZGODNIE Z PROJEKTEM KONSTRUKCYJNYM.
6. KOMINKI WENTYLACYJNE PRZEPOMPOWNI ZE STALI NIERDZEWNEJ.
7. POD WŁAZEM PRZEPOMPOWNI ZE STALI NIERDZEWNEJ ZAMONTOWAĆ BIOFILTR.

BIURO PROJEKTÓW <b>"KANRYS" - POZNAŃ</b>					Zadanie Inwestycyjne BUDOWA KANALIZACJI ŚCIEKÓW SANITARNYCH	
Projektował	Ryszard Owsianowski	210/90/Pw	06.2017		Miejscowość <b>GLINNO</b>	
Opracował	Joanna Felska		06.2017		<b>GM. NOWY TOMYŚL</b>	
Sprawdził	Hanka WITKOWSKA	327/87/Pw	06.2017		Treść rys.	Skala
Branża	Imię i nazwisko	Nr upraw.	Data	Podpis	PRZEPOMPOWNIA ŚCIEKÓW PS.1	1:25 Nr rys. 8
sanitarna w-k						