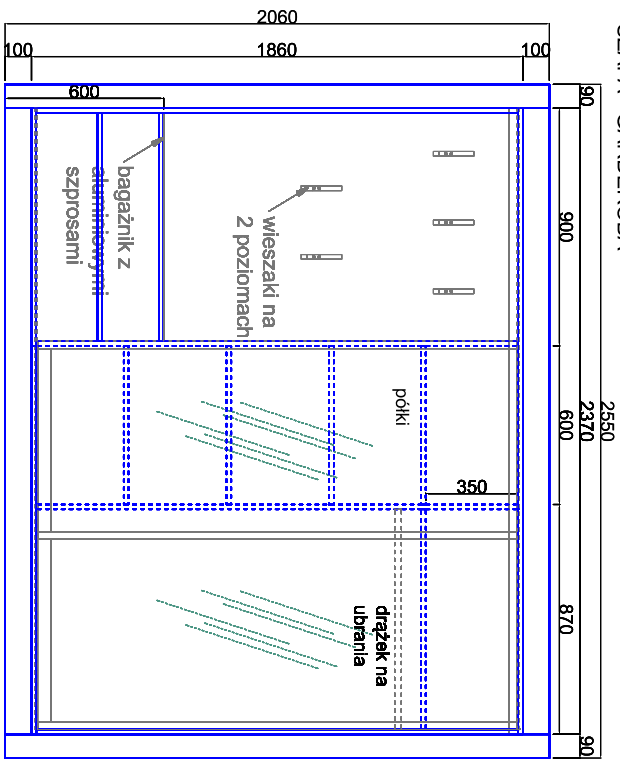


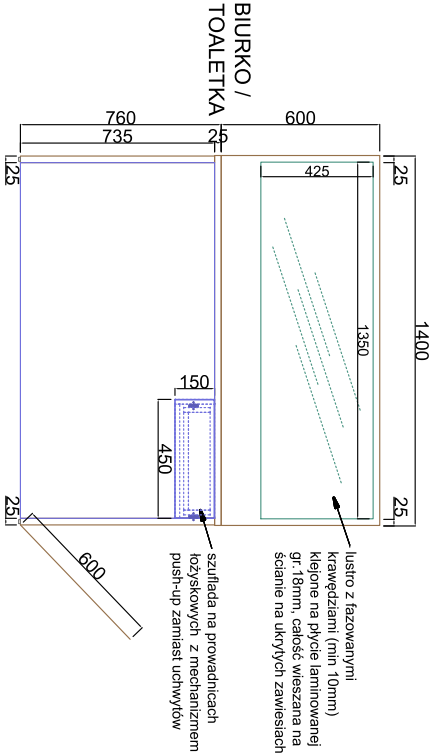
SZAFKA - GARDEROBA



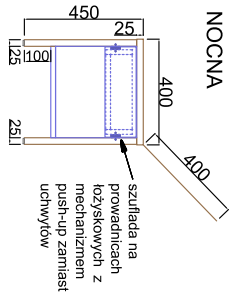
SZAFY W POKOJACH HOTELOWYCH DLA NIEPEŁNOSPRAWNYCH

- korpus - wykonany w całości z płyty meblowej o gr. min 18mm, krawędzie oklejone ABS gr. min 2mm,
- wysokość szafy - do linii ościeżnic drzwi (ok. 2060mm- wymiar sprawdzić na budowie),
- na szerokości szafa dopasowana do wnęki maskownicami o szer. 90-100mm,
- cokoły h=100mm, za cokołem dolnym nożki z regulacją poziomu od środka szafy,
- korpus szafy podzielony na 3 moduły: 900mm - otwarty z bagażnikiem i wieszakami na plecach, 600mm z półkami i szer. wnękowa z drążkiem na ubranie,
- 2 drzwi przesuwanych zamykających moduł z drążkami i półkami, szyny wpuszczane w płytę na całej szerokości szafy, drzwi w ramie alu z lustrem klejonym na płycie meblowej, system przesuwany alu, z wózkami montowanymi w profilu aluminiowym - np. typu GEMINI 10 lub równoważne

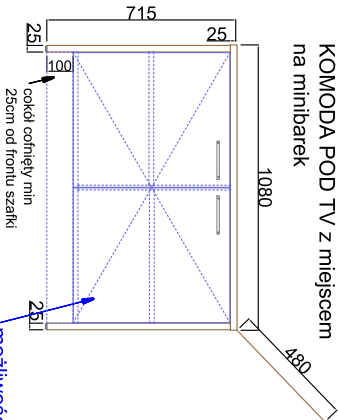
LUSTRO



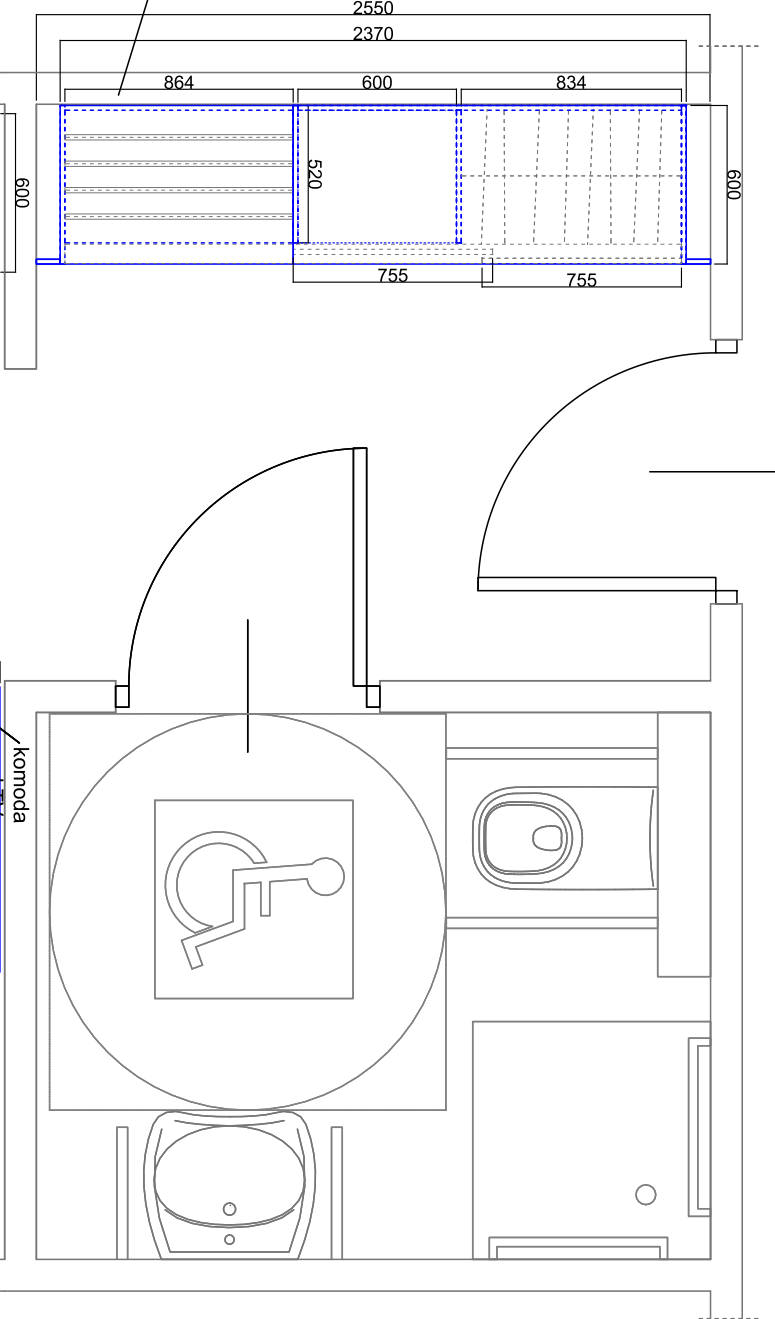
SZAFKA NOCNA



KOMODA POD TV z miejscem na minibarek

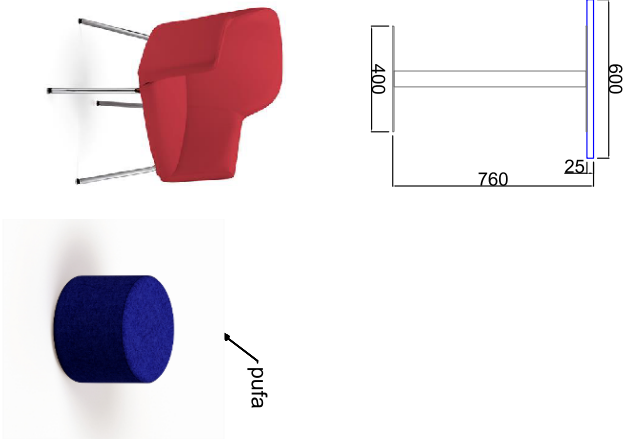


możliwość wymiany półki na minibarek - przewidzieć wentylację w wieńcu dolnym i piecach



RYS. NR 1

PRZYKŁADOWY POKÓJ
2-OSOBOWY - rzut



ŁÓŻKO

- łóżko 90x200x45cm z panelami na ścianę
- podstawowa konstrukcja łóżka h=15+20cm) - wytrzymała, zbudowana z MDF oraz drewna litego, stelaż listwowy z drewna litego zapewniający odpowiednią cyrkulację powietrza, nogi metalowe (RAL dopasowany do koloru mebli) o wysokości 10 cm , górna powierzchnia z tkaniny antypoślizgowej zapobiegającej przesuwaniu się materaca, boki podstawy tapicerowane tkaniną - jak krzesło i pufo.
- materac 90x200x20cm, sprężyna kieszeniowa 7 strefowa hartowana w systemie DUAL NANO HOT HARD zapewniająca dużą żywotność oraz sprężystość, wysokiej jakości pianka poliuretanowa z góry, z dołu oraz po bokach materaca pokrowiec pikowany tkaniną klimatyzującą z zamkiem wszytym w sposób ułatwiający zdejmowanie, twardość materaca - H3 - średnio twardy, wysokość materaca - min 17+20 cm,
- panele na ścianę, montowane na niewidocznych zawieszniach; 205x100cm + zagłówkowy 90x100cm z nakładką tapicerowaną 80x35x5cm, tapicerka tożsama z podstawą łóżka,

