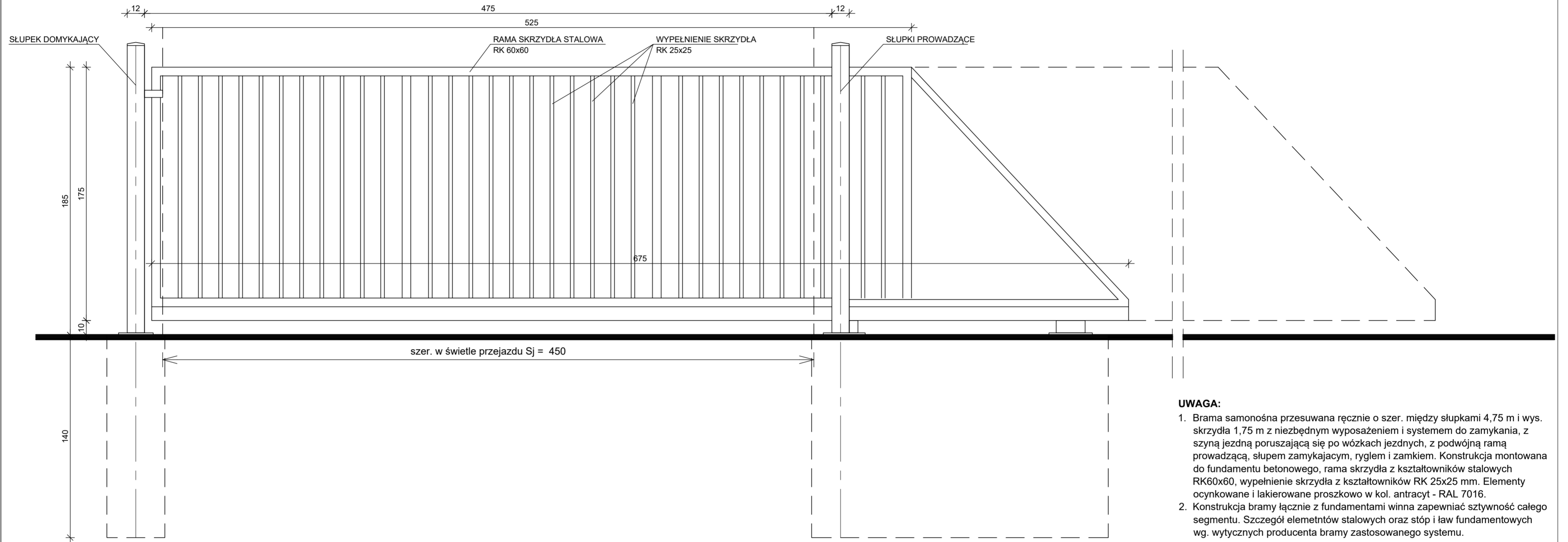
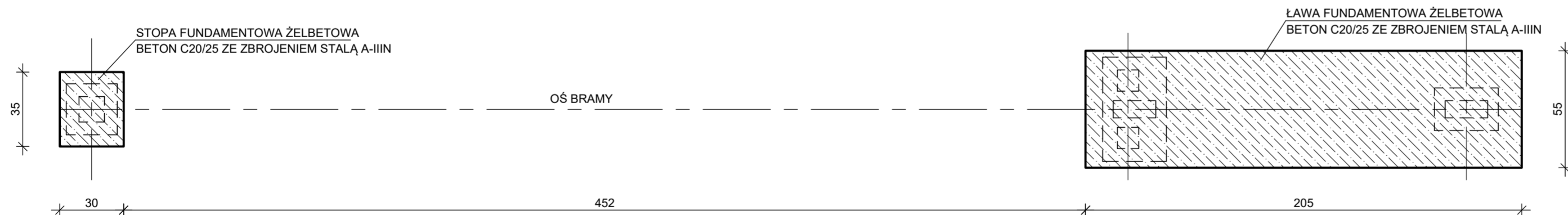


BRAMA PRZESUWNA SAMONOŚNA SZER. 4,75 m (Sj= 4,50 m)



UWAGA:

1. Brama samonośna przesuwana ręcznie o szer. między słupkami 4,75 m i wys. skrzydła 1,75 m z niezbędnym wyposażeniem i systemem do zamykania, z szyną jezdnią poruszającą się po wózkach jezdnych, z podwójną ramą prowadzącą, słupem zamykającym, rygłem i zamkiem. Konstrukcja montowana do fundamentu betonowego, rama skrzydła z kształtowników stalowych RK60x60, wypełnienie skrzydła z kształtowników RK 25x25 mm. Elementy ocynkowane i lakierowane proszkowo w kol. antracyt - RAL 7016.
2. Konstrukcja bramy łącznie z fundamentami winna zapewniać sztywność całego segmentu. Szczegóły elementów stalowych oraz stóp i law fundamentowych wg. wytycznych producenta bramy zastosowanego systemu.



Nazwa zamierzenia budowlanego: BUDOWA OGRODZENIA TERENU SZKOŁY	
Adres: UL. OGRODOWA 49, 16-400 SUWAŁKI	
Inwestor: ZESPÓŁ SZKÓŁ CENTRUM KSZTAŁCENIA ROLNICZEGO IM. WINCENTEGO WITOSA W SUWAŁKACH UL. OGRODOWA 49, 16-400 SUWAŁKI	
Tytuł rysunku: BRAMA PRZESUWNA SZER. 4,50 M	Skala rys.: 1:20
Opracował: inż. STANISŁAW ZDANCEWICZ nr upr. PDL/0002/POKb/22	Data: 27.09.2022 r. Podpis:
	Nr rys.: 4