

PROJEKT ARCHITEKTONICZNO-BUDOWLANY

NAZWA INWESTYCJI: WYMIANA STOLARKI OKEINNEJ W
ZABYTKOWEJ PLEBANI PARAFII ŚW.
WAWRZYŃCA W PARLINIE

INWESTOR: Ksiądz Mirosław Kaczmarek Parafia Parlin
ADRES INWESTYCJI: Parlin 40 gmina Dąbrowa
OBRĘB Parlin
Arkusze 2 działka 42/1

DATA PROJEKTU: LIPIEC 2024

KATEGORIA OBIEKTU BUDOWLANEGO : I

AUTORZY

<i>Branża</i>	<i>Imię i nazwisko, numer uprawnień</i>	<i>Podpis</i>
BRANŻA ARCH.- BUD.	ADAM TUSZYŃSKI Upr.nr 28/POOKK/VI/2022	
OPRACOWANIE:	KATARZYNA NIESPODZIANA	

Spis treści projektu architektoniczno-budowlanego

1	DOKUMENTY DOŁĄCZONE DO PROJEKTU ARCHITEKTONICZNO-BUDOWLANEGO	3
1.1.	Oświadczenie projektanta o sporządzeniu projektu zgodnie z obowiązującymi przepisami i zasadami wiedzy technicznej.....	3
2	CZEŚĆ OPISOWA PROJEKTU ARCHITEKTONICZNO-BUDOWLANEGO	4
2.1	RODZAJ I KATEGORIA OBIEKTU BUDOWLANEGO	4
2.2	SPOSÓB UŻYTKOWANIA OBIEKTU BUDOWLANEGO	4
2.3	PARAMETRY TECHNICZNE OBIEKTÓW BUDOWLANÝCH CHARAKTERYZUJĄCE WPŁYW OBIEKTÓW BUDOWLANÝCH NA ŚRODOWISKO I ICH WYKORZYSTYWANIE ORAZ NA ZDROWIE LUDZI I OBIEKTY SĄSIEDNIE	4
2.4	ROZWIĄZANIA KONSTRUKCYJNO-MATERIAŁOWE	5

3. CZĘŚĆ RYSUNKOWA PROJEKTU ARCHITEKTONICZNO-BUDOWLANEGO

treść rysunku	skala
Inwentaryzacja elewacji północnej	1:100
Inwentaryzacja elewacji południowej	1:100
Inwentaryzacja elewacji wschodniej	1:100
Inwentaryzacja elewacji zachodniej	1:100
Inwentaryzacja rzut dachu	1:100
Zestawienie stolarki okiennej D1 i 01 -0 12	1:75

1 DOKUMENTY DOŁĄCZONE DO PROJEKTU ARCHITEKTONICZNO-BUDOWLANEGO

1.1. Oświadczenie projektanta o sporządzeniu projektu zgodnie z obowiązującymi przepisami i zasadami wiedzy technicznej

OŚWIADCZENIE

Na podstawie art. 34 ust. 3d pkt 3 ustawy z dnia 7 lipca 1994r. – Prawo budowlane (tekst jednolity Dz. U. Nr 207 poz. 2016 z 2003 z późniejszymi zmianami) oświadczam, że

PROJEKT ARCHITEKTONICZNO-BUDOWLANY

WYMIANY ZDEWNĘTRZNEJ STOLARKI OKIENNEJ I DRZWIOWEJ

Parlin 40, działka 42/1 obręb Parlin gmina Dąbrowa

- 1) został sporządzony zgodnie z obowiązującymi przepisami oraz zasadami wiedzy technicznej.

Jestem świadomy(-mą) odpowiedzialności karnej za złożenie fałszywego oświadczenia. Klauzula ta zastępuje pouczenie organu o odpowiedzialności karnej za składanie fałszywych oświadczeń.

.....

(czytelny podpis – imię i nazwisko projektanta)

Inowrocław, lipiec 2024

1) Wypełnia projektant, stawiając znak X we właściwym polu.

2 CZEŚĆ OPISOWA PROJEKTU ARCHITEKTONICZNO-BUDOWLANEGO

2.1 RODZAJ I KATEGORIA OBIEKTU BUDOWLANEGO

Budynek mieszkalny jednorodzinny.

Kategoria obiektów budowlanych: I

2.2 SPOSÓB UŻYTKOWANIA BUDYNKU

Budynek użytkowany jest na cele mieszkalne.

2.2.1 GABARYTY BUDYNKU

szerokość budynku	20,91 m
głębokość budynku	11,69 m
wysokość budynku – do kalenicy (mierzona od poziomu terenu przy głównym wejściu do bud.)	9,22 m

1

2.3 PARAMETRY TECHNICZNE OBIEKTÓW BUDOWLANYCH CHARAKTERYZUJĄCE WPŁYW OBIEKTÓW BUDOWLANYCH NA ŚRODOWISKO I ICH WYKORZYSTYWANIE ORAZ NA ZDROWIE LUDZI I OBIEKTY SĄSIEDNIE

2.3.1 EMISJA ZANIECZYSZCZEŃ GAZOWYCH, W TYM ZAPACHÓW, PYŁOWYCH I PŁYNNYCH Z PODANIEM ICH RODZAJU, ILOŚCI I ZASIĘGU ROZPRZESTRZENIANIA SIĘ

Nie przewiduje się.

2.3.2 WŁAŚCIWOŚCI AKUSTYCZNE ORAZ EMISJE DRGAŃ, A TAKŻE PROMIENIOWANIE, W SZCZEGÓLNOŚCI JONIZUJĄCE, POLA ELEKTRO- MAGNETYCZNEGO I INNYCH ZAKŁÓCEŃ, Z PODANIEM ODPOWIEDNIH PARAMETRÓW TYCH CZYNNIKÓW I ZASIĘGU ICH ROZPRZE-STRZENIANIA SIĘ

Nie przewiduje się

2.3.3 WPŁYW OBIEKTU NA ISTNIEJĄCY DRZEWOSTAN, POWIERZCHNIĘ ZIEMI, W TYM GLEBĘ, WODY POWIERZCHNIOWE I PODZIEMNE

Projektowana inwestycja nie będzie wpływała negatywnie na środowisko, higienę, zdrowie oraz życie użytkowników i mieszkańców sąsiednich terenów. Planowane przedsięwzięcie zostanie zrealizowane w sposób z godny z obowiązującymi wymaganiami w zakresie ochrony środowiska. Inwestycja, podczas realizacji, nie spowoduje zagrożenia dla środowiska naturalnego oraz ludzi. Zastosowane materiały wykorzystane do realizacji inwestycji muszą posiadać odpowiednie certyfikaty, znaki bezpieczeństwa, atesty higieniczne, oceny higieniczne i aprobaty techniczne zgodne z Polskimi Normami o raz prawem budowlanym, a poziom hałasu nie może przekraczać dopuszczalnych poziomów hałasu w środowisku. Inwestor obowiązany jest uwzględnić ochronę środowiska na obszarze prowadzenia prac (w szczególności ochronę gleby, zieleni, naturalnego ukształtowania terenu i stosunków wodnych). Przy prowadzeniu prac budowlanych dopuszcza się wykorzystywanie i przekształcanie elementów przyrodniczych tylko w takim zakresie, w jakim jest to konieczne w związku z przedmiotową inwestycją.

2.4 DANE DOTYCZĄCE WARUNKÓW OCHRONY PRZECIWPOŻAROWEJ

Budynek zalicza się do grupy budynków niskich o powierzchni użytkowej mniejszej niż 8000m². Budynek zalicza się do jednej strefy pożarowej. Budynek mieszkalny – ZLIV. Wymagana klasa odporności pożarowej budynku – „D”.. Doprowadzenie drogi pożarowej do obiektów nie jest wymagane.

Nie jest wymagane uzgadnianie projektu z rzeczoznawcą do spraw ppoż.

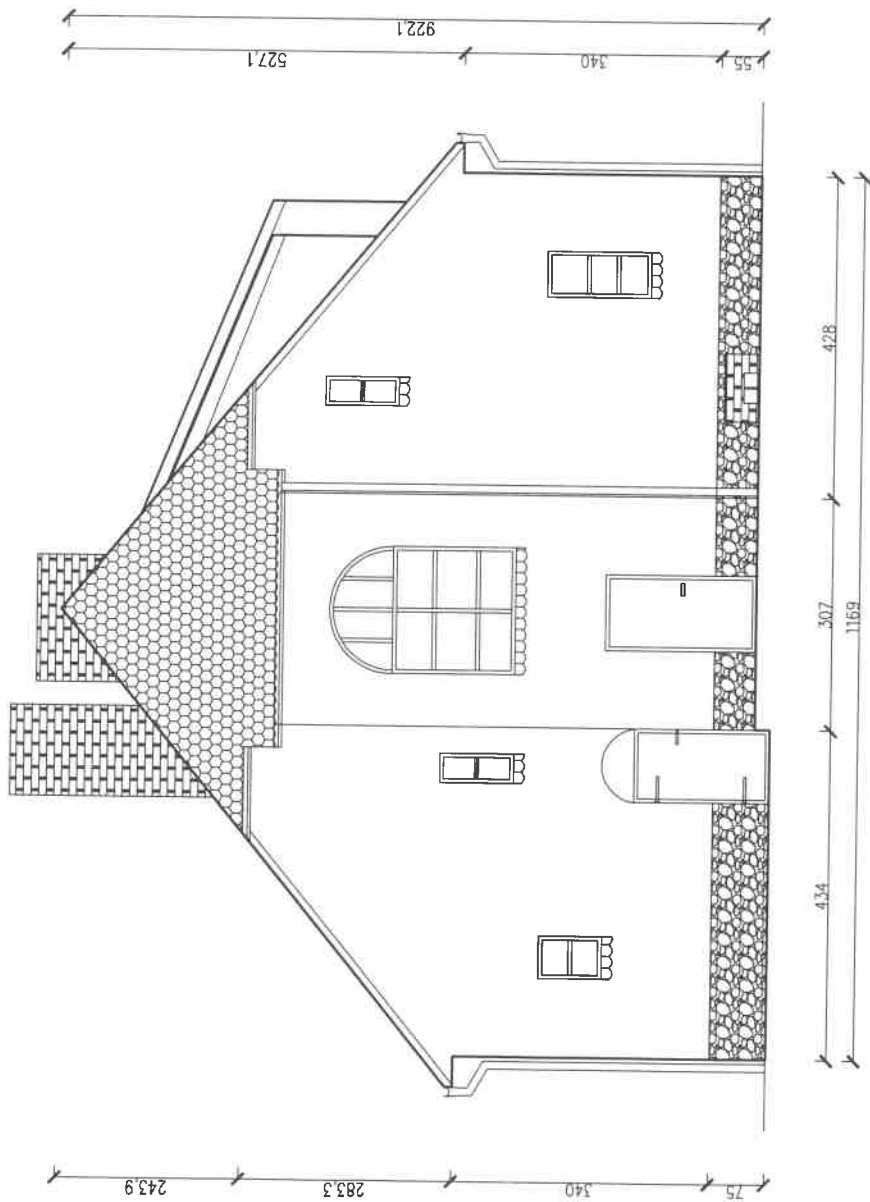
2.5 ROZWIĄZANIA KONSTRUKCYJNO-MATERIAŁOWE

2.5.1 STOLARKA OKIENNA I DRZWIOWA

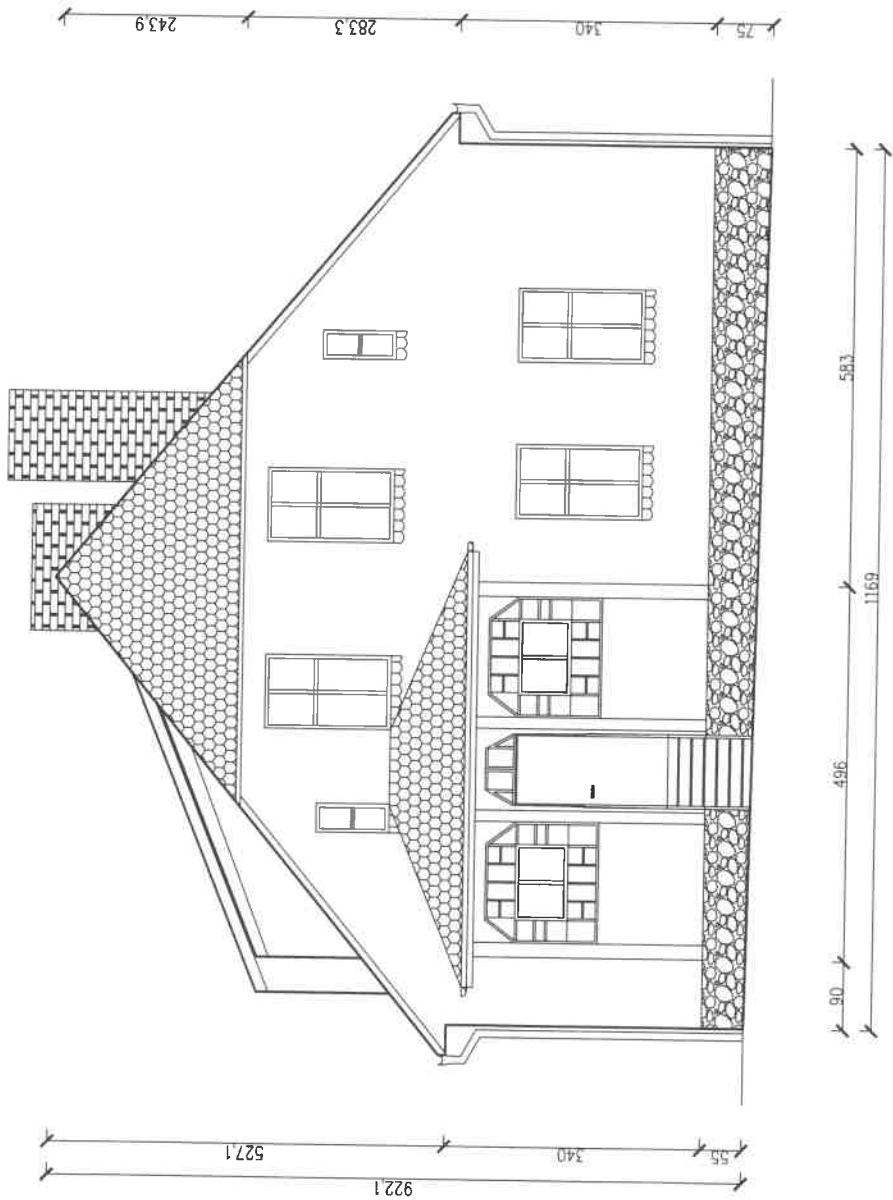
Wymiana stolarki okiennej drewnianej skrzynkowej na stolarkę okienną drewnianą zespoloną z zachowaniem istniejących podziałów. Wymagania dotyczące parametrów stolarki opisane na rysunkach zestawienia stolarki oznaczonych 01-012. Po wymianie stolarki należy wykonać tynk ościeży wewnętrznych oraz uzupełnić tynki ościeży zewnętrznych. W przypadku uszkodzenia parapetów zewnętrznych w dachówki karpíówki należy wykonać ich uzupełnienia nową dachówką karpíówką.

Opracował

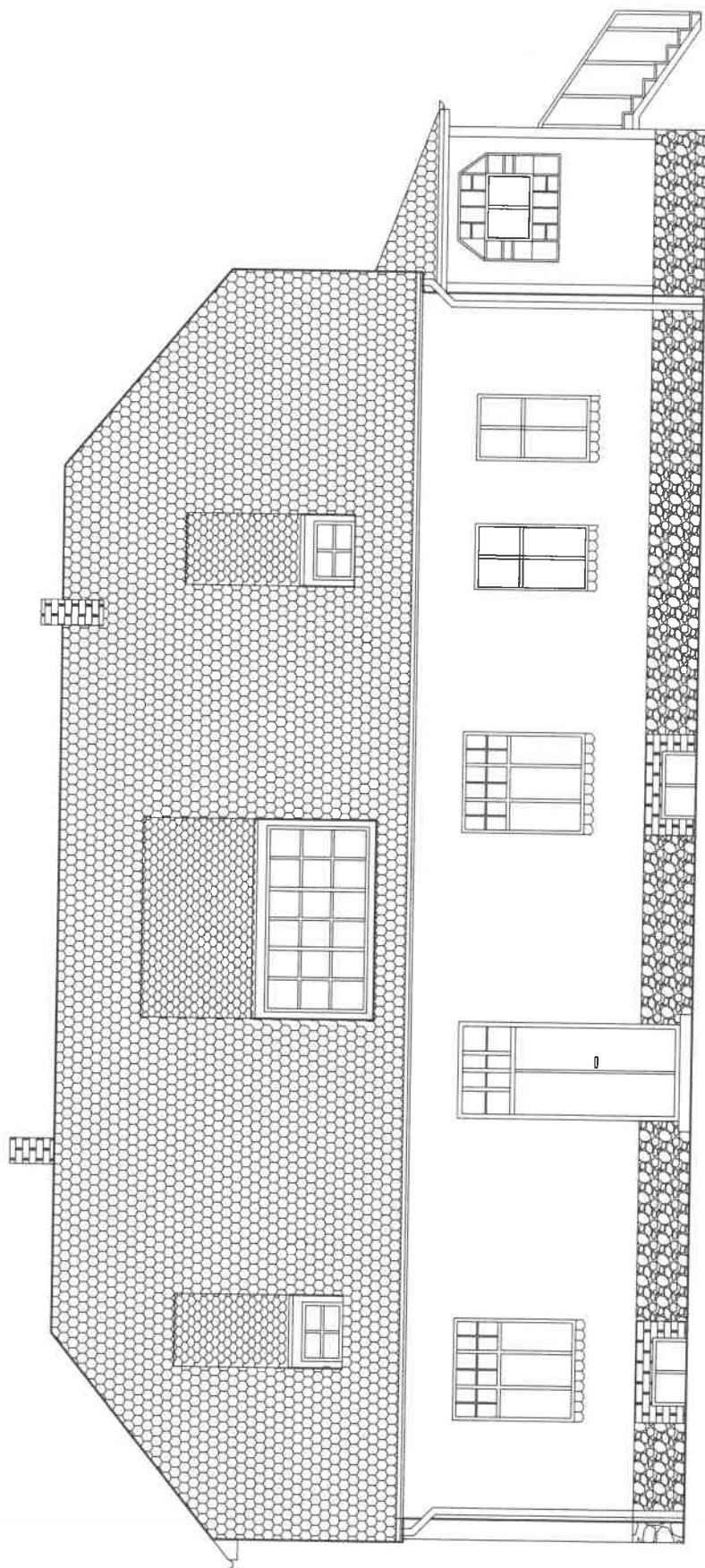
Adam Tuszyński



INWENTARYZACJA ELEWACJI BUDYNKU MIESZKALNEGO DO WYMIANY STOLARKI OKIENNEJ		Skala: 1:100
RYSUNEK	Elewacja południowa	Data: Lipiec 2024r.
ADRES BUDOWY	Parfin działka nr 42/1 Gmina Dąbrowa	
Studium: Inwentaryzacja Elewacji		Branża: Budowlana
mgr inż. arch. Adam Tuszyński		nr uprawnień 28/POOKKVI/2022
		Podpis
		nr str

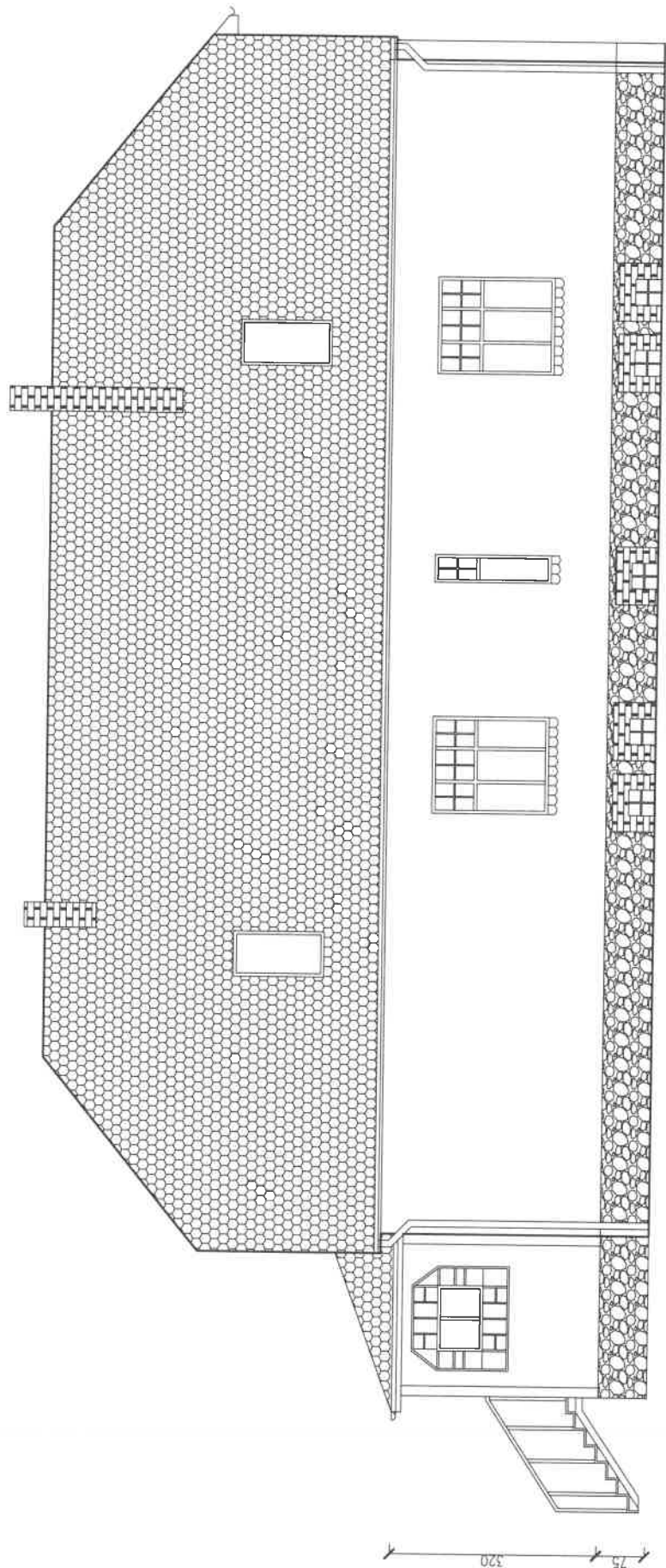


INWENTARYZACJA ELEWACJI BUDYNKU MIESZKALNEGO DO WYMIANY STOLARKI OKIENNEJ		Skala: 1:100
RYСУNEK	Elewacja północna	Data: Lipiec 2024r.
ADRES BUDOWY	Parfilin dziesięka nr 421 Gmina Dąbrowa	
Studium: Inwentaryzacja Elewacji		Branża: Budowlana
mgr inż. arch. Adam Tuszyński		nr uprawnień 28/POOKKVI2022
		Podpis
		nr str



1556.9
2091
287.1
247

INWENTARYZACJA ELEWACJI BUDYNKU MIESZKALNEGO DO WYMIANY STOLARKI OKIENNEJ		Skala: 1:100
RYСУNEK	Elewacja wschodnia	
ADRES BUDOWY	Parcela działka nr 42/1 Gmina Dąbrowa	Data: Lipiec 2024r.
Studium: Inwentaryzacja Elewacji	Branża: Budowlana	
mgr inż. arch. Adam Tuszyński	nr uprawnień 28/POOKKV/2022	odpis
		nr str



247 1814 2091

INWENTARYZACJA ELEWACJI BUDYNKU MIESZKALNEGO DO WYMIANY STOLARKI OKIENNEJ	
RYСУNEK	Elewacja zachodnia Skala: 1:100
ADRES BUDOWY	Parcela działka nr 42/1 Gmina Dąbrowa Data: Lipiec 2024r.
Studium: Inwentaryzacja Elewacji Branża: Budowlana	
mgr inż. arch. nr uprawnień 28/POOKKVI/2022	
Adam Tuszyński	
Podpis	
Nr str	

OZNACZENIE	D1	
SCHEMAT		
	L	P
WYMIARY W ŚWIETLE OŚCIEŻNICY - wymiary minimalne	S	150
	H	303
WYMIARY W ŚWIETLE OŚCIEŻY	So	154
	Ho	307
ILOŚĆ SZT.	1	0
SW - szyba wewnętrzna	BEZPIECZNA	
SZ - szyba zewnętrzna	BEZPIECZNA	

UWAGI

DRZWI ZEWNĘTRZNE DREWNIANE "WITRAŻ" - SOSNOWE W KONSTRUKCJI JEDNOREMOWEJ Thermoline 78"

- WSPÓLCZYNNIK PRZENIKANIA CIEPŁA $U_w < 1,3 \text{ W/m}^2\text{K}$,

- SZKŁONE ZESTAWEM TRZYSZYBOWYM, O WSPÓLCZYNNIKU PRZENIKANIA CIEPŁA $k < 0,7 \text{ W/m}^2\text{K}$.

- WYPOSAŻONE W OKUCIA OBWIEDNIOWE "WINKHAUS" Z ROZSZCZELNIENIEM I ZACZEPEM ANTYWYWAŻENIOWYM W STANDARDZIE.

- OTWIERANE DO WEWNĄTRZ,

- KOLOR BRĄZOWY,

- SZKLENIE OBUSTRONNIE BEZPIECZNE,

- DWA ZAMKI Z ZASUWNICĄ WIEŁOPUNKTOWĄ,

- KLAMKA DWUSTRONNA,

- SZPROSY "WIEDEŃSKIE" W GÓRNEJ WTRYNIE - 25 mm,

OBIEKT	WYMIANA STOLARKI OKIENNEJ I DRZWIOWEJ W BUDYNKU PLEBANII W PARLINIE		
RYSUNEK	Zestawienie stolarki drzwiowej - Drzwi D1	Skala: 1:75	
ADRES BUDOWY	Parlin 40, gmina Dąbrowa	Data: wrzesień 2023r.	
INWESTOR	URZĄD GMINY DĄBROWA ul. Kasztanowa 18, 88-306 Dąbrowa	Nr rysunku: a1	
Studium:	Projekt KONCEPCYJNY	Branża: Budowlana	
opracowanie:	Katarzyna Niespodziana		Podpis Nr str

OZNACZENIE		O1	
SCHEMAT			
WYMIARY W ŚWIETLE OŚCIEŻY	So	158	
	Ho	182	
BKRZYDŁO		okno rozwierzalno-uchytne wg schematu	
KOLOR STOLARKI	ZEWN.	BIAŁY	
	WEWN.	BIAŁY	
ILOŚĆ SZT.		4	
RODZAJ SZYBY	SW	standard	
	SZ	standard	
OZNACZENIA	SW - szyba wewnętrzna SZ - szyba zewnętrzna PW - parapet wewnętrzny PZ - parapet zewnętrzny		
UWAGI	OKNA DREWNIANE "WITRAŻ" - SOSNOWE W KONSTRUKCJI JEDNOREMOWEJ "Thermoline 78", SZPROSY "WIEDEŃSKIE" - 25 mm. * Współczynnik przenikania ciepła dla okien $U < 1,3 \text{ W/(m}^2 \times \text{K)}$ * Szklenie zespolonym pakietem 3-szybowym o współczynniku przenikania ciepła $k < 0,6 \text{ W/(m}^2 \times \text{K)}$ * okna wyposażone w okucia obwiedniowe winkhaus* z rozszczelnieniem i zaczepem antywibracyjnym w standardzie * montaż stolarki szczelny z użyciem taśm paroszczelnych od wewnątrz i taśm paroprzepuszczalnych do zewnątrz		

OBIEKT	WYMIANA STOLARKI OKIENNEJ I DRZWIOWEJ W BUDYNKU PLEBANII W PARLINIE		
RYSUNEK	Zestawienie stolarki okiennej Okno O1	Skala: 1:75	
ADRES BUDOWY	Parlin 40, gmina Dąbrowa	Data: wrzesień 2023r.	
INWESTOR	URZĄD GMINY DĄBROWA ul. Kasztanowa 18, 88-308 Dąbrowa	Nr rysunku: a2	
Studium: Projekt opracowanie	Projekt KONCEPCYJNY Katarzyna Niespodziana	Branża: Budowlana	Podpis Nr str

OZNACZENIE		O2	
SCHEMAT			
WYMIARY W ŚWIETLE OŚCIEŻY	So	110	
	Ho	182	
SKRZYDŁO		okno rozteralno-uchylne wg schematu	
KOLOR STOLARKI	ZEWN.	BIAŁY	
	WEWN.	BIAŁY	
ILOŚĆ SZT.		4	
RODZAJ SZYBY	SW	standard	
	SZ	standard	
OZNACZENIA	SW - szyba wewnętrzna SZ - szyba zewnętrzna PW - parapet wewnętrzny PZ - parapet zewnętrzny		
UWAGI	OKNA DREWNIANE "WITRAŻ" - BOSNOWE W KONSTRUKCJI JEDNOREMOWEJ "Thermoline 78", SZPROSY "WIEDEŃSKIE" - 25 mm. * Współczynnik przenikania ciepła dla okien $U < 1,3 \text{ W/(m}^2 \times \text{K)}$ * Szklenie zespolonym pakietem 3-szybowym o współczynniku przenikania ciepła $k < 0,6 \text{ W/(m}^2 \times \text{K)}$ * okna wyposażone w okucia obwiedniowe winkhaus* z rozszczelnieniem i zaczepem antywłamaniowym w standardzie * montaż stolarki szczelny z użyciem taśm paroszczelnych od wewnątrz i taśm paroprzepuszczalnych do zewnątrz		

OBIEKT	WYMIANA STOLARKI OKIENNEJ I DRZWIOWEJ W BUDYNKU PLEBANII W PARLINIE		
RYSUNEK	Zestawienie stolarki okiennej Okno O2	Skala: 1:75	
ADRES BUDOWY	Parlin 40, gmina Dąbrowa	Data: wrzesień 2023r.	
INWESTOR	URZĄD GMINY DĄBROWA ul. Kasztanowa 16, 88-306 Dąbrowa	Nr rysunku: a3	
Studium:	Projekt KONCEPCYJNY	Branża: Budowlana	
opracowanie:	Katarzyna Niespodziana	Podpis	Nr str

OZNACZENIE		O3	
SCHEMAT			
WYMIARY W ŚWIETLE OŚCIEŻY	So	54	
	Ho	182	
SKRZYDŁO		okno rozwiernalno-uchytne wg schematu	
KOLOR STOLARKI	ZEWN.	BIAŁY	
	WEWN.	BIAŁY	
	ILOŚĆ SZT.	4	
RODZAJ SZYBY	SW	standard	
	SZ	standard	
OZNACZENIA		SW - szyba wewnętrzna SZ - szyba zewnętrzna PW - parapót wewnętrzny PZ - parapót zewnętrzny	
UWAGI		OKNA DREWNIANE "WITRAŻ" - SOSNOWE W KONSTRUKCJI JEDNOREMOWEJ "Thermotite 78", SZPROSY "WIEDEŃSKIE" - 25 mm. * Współczynnik przenikania ciepła dla okien $U < 1,3 \text{ W/(m}^2 \times \text{K)}$ * Szklenie zespolonym pakietem 3-szybowym o współczynniku przenikania ciepła $k < 0,8 \text{ W/(m}^2 \times \text{K)}$ * okna wyposażone w okucia obwiedniowe winkhaus z rozszczelnieniem i zaczepem antywibracyjnym w standardzie * montaż stolarki szczelny z uszczelnieniem taśm paroszczelnymi od wewnątrz i taśm paroprzepuszczalnymi do zewnątrz	

OBIEKT	WYMIANA STOLARKI OKIENNEJ I DRZWIOWEJ W BUDYNKU PLEBANII W PARLINIE		
RYSUNEK	Zestawienie stolarki okiennej Okno O3	Skala: 1:75	
ADRES BUDOWY	Parlin 40, gmina Dąbrowa	Data: wrzesień 2023r.	
INWESTOR	URZĄD GMINY DĄBROWA ul. Kaszaniowa 16, 88-306 Dąbrowa	Nr rysunku: a4	
Studium: opracowanie	Projekt KONCEPCYJNY Katarzyna Niespodziana	Branża: Budowlana	Podpis Nr str

OZNACZENIE		O4	
SCHEMAT			
WYMIARY W ŚWIETLE OŚCIEŻY	So	68	
	Ho	137	
SKRZYDŁO		okno rozwiernino-uchytne wg schematu	
KOLOR STOLARKI	ZEWN.	BIAŁY	
	WEWN.	BIAŁY	
ILOŚĆ SZT.		1	
RODZAJ SZYBY	SW	standard	
	SZ	standard	
OZNACZENIA		SW - szyba wewnętrzna SZ - szyba zewnętrzna PW - parapet wewnętrzny PZ - parapet zewnętrzny	
UWAGI		OKNA DREWNIANE "WITRAŻ" - SOBOWE W KONSTRUKCJI JEDNOREMOWEJ "Thermotite 78", SZPROSY "WIEDEŃSKIE" - 25 mm. * Współczynnik przenikania ciepła dla okien $U < 1,3 \text{ W/(m}^2 \times \text{K)}$ * Szklenie zespolonym pakietem 3-szybowym o współczynniku przenikania ciepła $k < 0,8 \text{ W/(m}^2 \times \text{K)}$ * okna wyposażone w okucia obwiedniowe winthaus" z rozszczelnieniem i zaczepem antywibracyjnym w standardzie * montaż stolarki szczelny z użyciem taśm paroszczelnych od wewnątrz i taśm paroprzepuszczalnych do zewnątrz	

OBIEKT	WYMIANA STOLARKI OKIENNEJ I DRZWIOWEJ W BUDYNKU PLEBANII W PARLINIE		
RYSUNEK	Zestawienie stolarki okiennej Okno O4	Skala: 1:75	
ADRES BUDOWY	Parlin 40, gmina Dąbrowa	Data: wrzesień 2023r.	
INWESTOR	URZĄD GMINY DĄBROWA ul. Kasztanowa 16, 88-306 Dąbrowa	Nr rysunku: a5	
Studium:	Projekt KONCEPCYJNY	Branża: Budowlana	
opracowanie:	Katarzyna Niespodziana		Podpis Nr str

OZNACZENIE		O5	
SCHEMAT			
WYMIARY W ŚWIETLE OŚCIEŻY	So	38	
	Ho	97	
SKRZYDŁO		okno rozwierno-uchylne wg schematu	
KOLOR STOLARKI	ZEWN.	BIAŁY	
	WEWN.	BIAŁY	
	ILOŚĆ SZT.	4	
RODZAJ SZYBY	SW	standard	
	SZ	standard	
OZNACZENIA	SW - szyba wewnętrzna SZ - szyba zewnętrzna PW - parapet wewnętrzny PZ - parapet zewnętrzny		
UWAGI	OKNA DREWNIANE "WITRAŻ" - SOSNOWE W KONSTRUKCJI JEDNOREMOWEJ "Thermoline 78", SZPROSY "WEDEŃSKIE" - 25 mm. * Współczynnik przenikania ciepła dla okien $U < 1,3 \text{ W/(m}^2 \times \text{K)}$ * Szklenie zespolonym pakietem 3-szybowym o współczynniku przenikania ciepła $k < 0,8 \text{ W/(m}^2 \times \text{K)}$ * okna wyposażone w okucie obwiedniowe winkhaus z rozszczelnieniem i zaczepem antywłamaniowym w standardzie * montaż stolarki szczelny z użyciem taśm paroczczelnnych od wewnątrz i taśm paroprzepuszczalnych do zewnątrz		

OBIEKT	WYMIANA STOLARKI OKIENNEJ I DRZWIOWEJ W BUDYNKU PLEBANII W PARLINIE		
RYSUNEK	Zestawienie stolarki okiennej Okno O5	Skala: 1:75	
ADRES BUDOWY	Parlin 40, gmina Dąbrowa	Data: wrzesień 2023r.	
INWESTOR	URZĄD GMINY DĄBROWA ul. Kasztanowa 18, 88-308 Dąbrowa	Nr rysunku: a6	
Studium:	Projekt KONCEPCYJNY	Branża: Budowlana	
opracowanie:	Katarzyna Niespodziana		Podpis Nr str

OZNACZENIE		O6	
SCHEMAT			
WYMIARY W ŚWIETLE OŚCIEŻY	So	68	
	Ho	82	
SKRZYDŁO		okno rozwieralno-uchylne wg schematu	
KOLOR STOLARKI	ZEWN.	BIAŁY	
	WEWN.	BIAŁY	
ILOŚĆ SZT.		1	
RODZAJ SZYBY	SW	standard	
	SZ	standard	
OZNACZENIA		SW - szyba wewnętrzna SZ - szyba zewnętrzna PW - parapet wewnętrzny PZ - parapet zewnętrzny	
UWAGI		OKNA DREWNIANE "WITRAŻ" - BOSNOWE W KONSTRUKCJI JEDNOREMOWEJ "Thermoline 78", SZPROBY "WIEDEŃSKIE" - 25 mm. * Współczynnik przenikania ciepła dla oken $U < 1,3 \text{ W/(m}^2 \times \text{K)}$ * Szklenie zespolonym pakietem 3-szybowym o współczynniku przenikania ciepła $k < 0,6 \text{ W/(m}^2 \times \text{K)}$ * okna wyposażone w okucia obwiedniowe "windhaus" z rozszczelnieniem i zaczepem antyważeniowym w standardzie * montaż stolarki szczelny z użyciem taśm paroszczelnych od wewnątrz i taśm paroprzepuszczalnych do zewnątrz	

OBIEKT	WYMIANA STOLARKI OKIENNEJ I DRZWIOWEJ W BUDYNKU PLEBANII W PARLINIE		
RYSUNEK	Zestawienie stolarki okiennej Okno O6	Skala: 1:75	
ADRES BUDOWY	Parlin 40, gmina Dąbrowa	Data: wrzesień 2023r.	
INWESTOR	URZĄD GMINY DĄBROWA ul. Kasztanowa 16, 88-306 Dąbrowa	Nr rysunku: a7	
Studium: Projekt opracowanie	Projekt KONCEPCYJNY Katarzyna Niespodziana	Branża: Budowlana	Podpis Nr str

OZNACZENIE		07	
SCHEMAT			
WYMIARY W ŚWIETLE OŚCIEŻY	So	168	
	Ho	247	
SKRZYDŁO			
KOLOR STOLARKI	ZEWN.	BIAŁY	
	WEWN.	BIAŁY	
ILOŚĆ SZT.		1	
RODZAJ SZYBY	SW	standard	
	SZ	standard	
OZNACZENIA	SW - szyba wewnętrzna SZ - szyba zewnętrzna PW - parapet wewnętrzny PZ - parapet zewnętrzny		
UWAGI	OKNA DREWNIANE "WITRAŻ" - SOSNOWE W KONSTRUKCJI JEDNOREMOWEJ "Thermoline 78", SZPROSY "WIEDEŃSKIE" - 25 mm. * Współczynnik przenikania ciepła dla okien $U < 1,3 \text{ W}/(\text{m}^2 \times \text{K})$ * Szklenie zespolonym pakietem 3-szybowym o współczynniku przenikania ciepła $k < 0,8 \text{ W}/(\text{m}^2 \times \text{K})$ * okna wyposażone w okucia obrędnolowe winthaus* z rozszczelnieniem i zaczepem antywyrówniowym w standardzie * montaż stolarki szczeliny z usyciem taśm parozszczelniających od wewnątrz i taśm paroprzepuszczających do zewnątrz.		

OBIEKT	WYMIANA STOLARKI OKIENNEJ I DRZWIOWEJ W BUDYNKU PLEBANII W PARLINIE		
RYSUNEK	Zestawienie stolarki okiennej Okno 07	Skala: 1:75	
ADRES BUDOWY	Parlin 40, gmina Dąbrowa	Data: wrzesień 2023r.	
INWESTOR	URZĄD GMINY DĄBROWA ul. Kasztanowa 16, 88-306 Dąbrowa	Nr rysunku: a8	
Studium:	Projekt KONCEPCYJNY	Branża: Budowlana	
opracowanie	Katarzyna Niespodziana		Podpis Nr str

OZNACZENIE		O8	
SCHEMAT			
WYMIARY W ŚWIETLE OŚCIEŻY	So	87	
	Ho	61	
SKRZYDŁO		okno rozwieratno-uchylne wg schematu	
KOLOR STOLARKI	ZEWN.	BIAŁY	
	WEWN.	BIAŁY	
ILOŚĆ SZT.		2	
RODZAJ SZYBY	SW	standard	
	SZ	standard	
OZNACZENIA		SW - szyba wewnętrzna SZ - szyba zewnętrzna PW - parapet wewnętrzny PZ - parapet zewnętrzny	
UWAGI		OKNA DREWNIANE "WITRAŻ" - BOSNOWE W KONSTRUKCJI JEDNOREMOWEJ "Thermoline 78", SZPROSY "WIEDEŃSKIE" - 25 mm. * Współczynnik przenikania ciepła dla okien $U < 1,3 \text{ W}/(\text{m}^2 \times \text{K})$ * Szklenie zespolonym pakietem 3-szybowym o współczynniku przenikania ciepła $k < 0,8 \text{ W}/(\text{m}^2 \times \text{K})$ * okna wyposażone w okucia obwiedniowe winkhaus z rozszczelnieniem i zaczepem antywłamaniowym w standardzie * montaż stolarki szczelny z użyciem taśm paroszczelnych od wewnątrz i taśm paroprzepuszczalnych do zewnątrz	

OBIEKT	WYMIANA STOLARKI OKIENNEJ I DRZWIOWEJ W BUDYNKU PLEBANII W PARLINIE		
RYSUNEK	Zestawienie stolarki okiennej Okno O8	Skala: 1:75	
ADRES BUDOWY	Parlin 40, gmina Dąbrowa	Data: wrzesień 2023r.	
INWESTOR	URZĄD GMINY DĄBROWA ul. Kasztanowa 16, 88-306 Dąbrowa	Nr rysunku: a9	
Studium:	Projekt KONCEPCYJNY	Branża: Budowlana	
opracowanie:	Katarzyna Niespodziana		Podpis Nr str

OZNACZENIE		O9	
SCHEMAT			
WYMIARY W ŚWIETLE OŚCIEŻY	So	276	
	Ho	153	
SKRZYDŁO		okno rozwierno-uchylne wg schematu	
KOLOR STOLARKI	ZEWN.	BIAŁY	
	WEWN.	BIAŁY	
	ILOŚĆ SZT.	1	
RODZAJ SZYBY	SW	standard	
	SZ	standard	
OZNACZENIA	SW - szyba wewnętrzna SZ - szyba zewnętrzna PW - parapet wewnętrzny PZ - parapet zewnętrzny		
UWAGI	OKNA DREWNIANE "WITRAŻ" - SOBOWE W KONSTRUKCJI JEDNOREMOWEJ "Thermoline 78", SZPROSY "WIEDEŃSKIE" - 25 mm. * Współczynnik przenikania ciepła dla okien $U < 1,3 \text{ W/(m}^2 \times \text{K)}$ * Szklenie zespolonym pakietem 3-szybowym o współczynniku przenikania ciepła $k < 0,8 \text{ W/(m}^2 \times \text{K)}$ * okna wyposażone w okucia obwiedniowe winthaus" z rozszczelnieniem i zaczepem antywibracyjnym w standardzie * montaż stolarki szczelny z użyciem taśm paroszczelnych od wewnątrz i taśm paroprzepuszczalnych do zewnątrz		

OBIEKT	WYMIANA STOLARKI OKIENNEJ I DRZWIOWEJ W BUDYNKU PLEBANII W PARLINIE		
RYSUNEK	Zestawienie stolarki okiennej Okno O9	Skala: 1:75	
ADRES BUDOWY	Parlin 40, gmina Dąbrowa	Data: wrzesień 2023r.	
INWESTOR	URZĄD GMINY DĄBROWA ul. Kasztanowa 16, 88-306 Dąbrowa	Nr rysunku: a10	
Studium:	Projekt KONCEPCYJNY	Branża: Budowlana	
opracowanie	Katarzyna Niespodziana	Podpis	Nr str

OZNACZENIE		O10	
SCHEMAT			
WYMIARY W ŚWIETLE OŚCIEŻY	So	102	
	Ho	167	
SKRZYDŁO		okno rozwierno-uchylne wg schematu	
KOLOR STOLARKI	ZEWN.	BIAŁY	
	WEWN.	BIAŁY	
	ILOŚĆ SZT.	2	
RODZAJ SZYBY	SW	standard	
	SZ	standard	
OZNACZENIA		SW - szyba wewnętrzna SZ - szyba zewnętrzna PW - parapet wewnętrzny PZ - parapet zewnętrzny	
UWAGI		OKNA DREWNIANE "WITRAŻ" - SOBNOWE W KONSTRUKCJI JEDNOREMOWEJ "Thermoline 78", SZPROSY "WIEDEŃSKIE" - 25 mm. * Współczynnik przenikania ciepła dla okien $U < 1,3 \text{ W/(m}^2 \times \text{K)}$ * Szklenie zespolonym pakietem 3-szybowym o współczynniku przenikania ciepła $k < 0,8 \text{ W/(m}^2 \times \text{K)}$ * okna wyposażone w okucia obrotowo-winklhaus" z rozszczelnieniem i zaczepem antywyrzutowym w standardzie * montaż stolarki szczelny z użyciem taśm paroszczelnych od wewnątrz i taśm paroprzepuszczalnych do zewnątrz	

OBIEKT	WYMIANA STOLARKI OKIENNEJ I DRZWIOWEJ W BUDYNKU PLEBANII W PARLINIE		
RYSUNEK	Zestawienie stolarki okiennej Okno O10	Skala: 1:75	
ADRES BUDOWY	Parlin 40, gmina Dąbrowa	Data: wrzesień 2023r.	
INWESTOR	URZĄD GMINY DĄBROWA ul. Kasztanowa 16, 68-306 Dąbrowa	Nr rysunku: a11	
Studium: opracowanie	Projekt KONCEPCYJNY	Branża: Budowlana	
	Katarzyna Niespodziana		Podpis Nr str

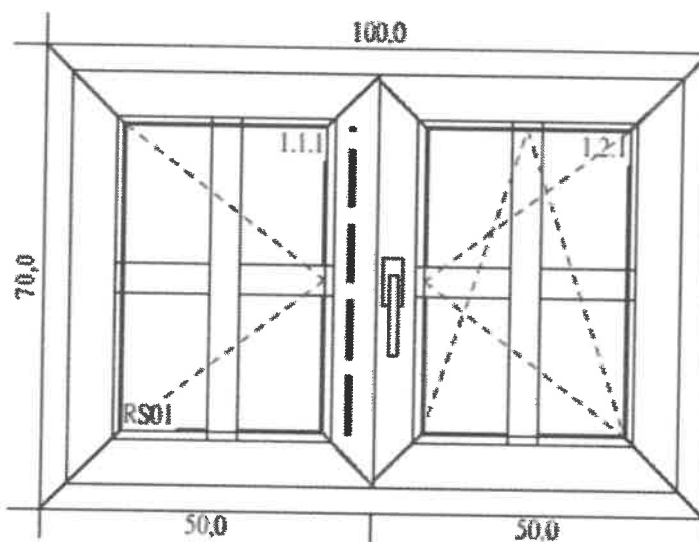
OZNACZENIE		O11	
SCHEMAT			
WYMIARY W ŚWIETLE OŚCIEŻY	Bo	60	
	Ho	70	
SKRZYDŁO		okno rozwierno-uchylne wg schematu	
KOLOR STOLARKI	ZEWN.	BIAŁY	
	WEWN.	BIAŁY	
ILOŚĆ SZT.		6	
RODZAJ SZYBY	SW	standard	
	SZ	standard	
OZNACZENIA		SW - szyba wewnętrzna SZ - szyba zewnętrzna PW - parapet wewnętrzny PZ - parapet zewnętrzny	
UWAGI		OKNA DREWNIANE "WITRAŻ" - SOSNOWE W KONSTRUKCJI JEDNOREMOWEJ "Thermoline 78", SZPROSY "WIEDEŃSKIE" - 25 mm. * Współczynnik przenikania ciepła dla okien $U < 1,3 \text{ W/(m}^2 \times \text{K)}$ * Szklenie zespolonym pakietem 3-szybowym o współczynniku przenikania ciepła $k < 0,6 \text{ W/(m}^2 \times \text{K)}$ * okna wyposażone w okucia obrotowe winkhaus* z rozszczelnieniem i zaczepem antywibracyjnym w standardzie * montaż stolarki szczelny z utyciem taśm paroszczelnych od wewnątrz i taśm paroprzepuszczalnych do zewnątrz	

OBIEKT	WYMIANA STOLARKI OKIENNEJ I DRZWIOWEJ W BUDYNKU PLEBANII W PARLINIE		
RYSUNEK	Zestawienie stolarki okiennej Okno O11	Skala: 1:75	
ADRES BUDOWY	Parlin 40, gmina Dąbrowa	Data: wrzesień 2023r.	
INWESTOR	URZĄD GMINY DĄBROWA ul. Kasztanowa 16, 88-306 Dąbrowa	Nr rysunku: a12	
Studium: opracowanie	Projekt KONCEPCYJNY	Branża: Budowlana	
	Katarzyna Niespodziana		Podpis Nr str

OZNACZENIE

O12

SCHEMAT



WYMIARY W ŚWIETLE OŚCIEŻY	So	100
	Ho	70
SKRZYDŁO		okno rozwierno-uchylne wg schematu
KOLOR STOLARKI	ZEWN.	BIAŁY
	WEWN.	BIAŁY
ILOŚĆ SZT.		2
RODZAJ SZYBY	SW	standard
	SZ	standard
OZNACZENIA		SW - szyba wewnętrzna SZ - szyba zewnętrzna PW - parapet wewnętrzny PZ - parapet zewnętrzny
UWAGI		OKNA DREWNIANE "WITRAŻ" - SOSNOWE W KONSTRUKCJI JEDNOREMOWEJ "Thermoline 78", SZPROGY "WIEDEŃSKIE" - 25 mm. • Współczynnik przenikania ciepła dla okien $U < 1,3 \text{ W/(m}^2 \times \text{K)}$ • Szklenie zespolonym pakietem 3-szybowym o współczynniku przenikania ciepła $k < 0,6 \text{ W/(m}^2 \times \text{K)}$ • okna wyposażone w okucia obwiedniowe winkhaus* z rozszczelnieniem i zaczepem antywłamaniowym w standardzie • montaż stolarki szczelny z użyciem taśm paroszczelnych od wewnątrz i taśm paroprzepuszczalnych do zewnątrz

OBIEKT	WYMIANA STOLARKI OKIENNEJ I DRZWIOWEJ W BUDYNKU PLEBANII W PARLINIE		
RYSUNEK	Zestawienie stolarki okiennej Okno O12	Skala: 1:75	
ADRES BUDOWY	Parlin 40, gmina Dąbrowa	Data: wrzesień 2023r.	
INWESTOR	URZĄD GMINY DĄBROWA ul. Kasztanowa 18, 88-306 Dąbrowa	Nr rysunku: a13	
Studium: Projekt KONCEPCYJNY	Branża: Budowlana		
opracowanie	Katarzyna Niespodziana	Podpis	Nr str