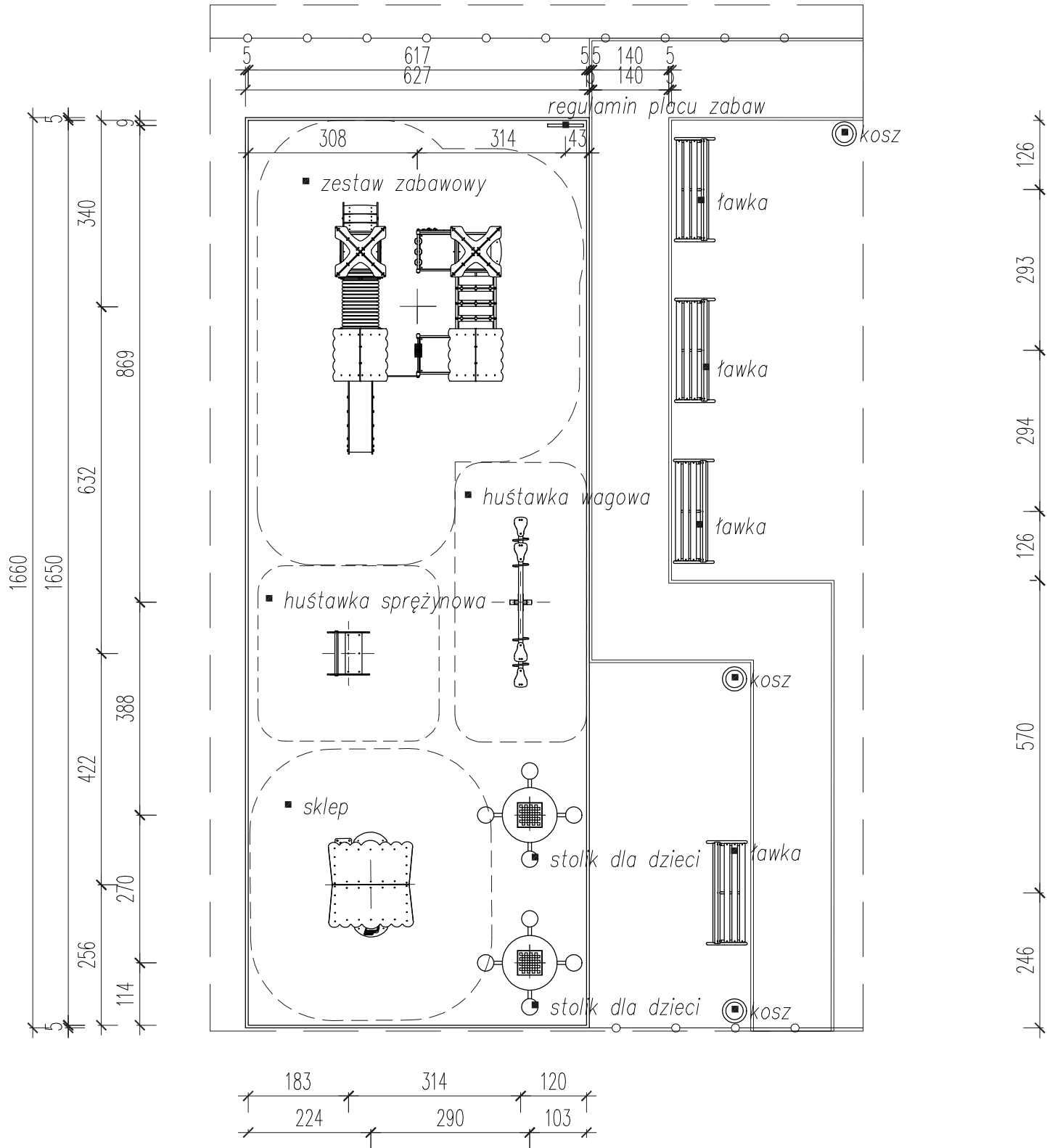


Rozmieszczenie urządzeń na placu zabaw



UWAGI:

PRZED PRZYSTĄPIENIEM DO ROBÓT BUDOWLANYCH ORAZ WYKOŃCZENIOWYCH WSZYSTKIE WYMIARY NALEŻY SPRAWDZIĆ NA BUDOWIE, O ROZBIEŻNOŚCIACH NALEŻY POINFORMOWAĆ PROJEKTANTA

WYKONAWCA ZOBOWIĄZANY JEST DOKŁADNIE ZAPOZNAĆ SIĘ Z PROJEKTEM I WARUNKAMI ISTNIEJĄCYMI NA PLACU BUDOWY A TAKŻE SPRAWDZIĆ WYMIARY NA BUDOWIE I PRZEKAZAĆ INFORMACJE O ROZBIEŻNOŚCIACH JEDNOSTCE PROJEKTOWEJ,

WSZYSTKIE ROBOTY MAJĄ BYĆ WYKONANE ZGODNIE Z WYMAGANIAMI OKREŚLONYMI PRZEZ PRAWO BUDOWLANE I WSZELKIE UWARUNKOWANIA PRAWNE I TECHNICZNE DOTYCZĄCE SZTUKI BUDOWLANEJ,

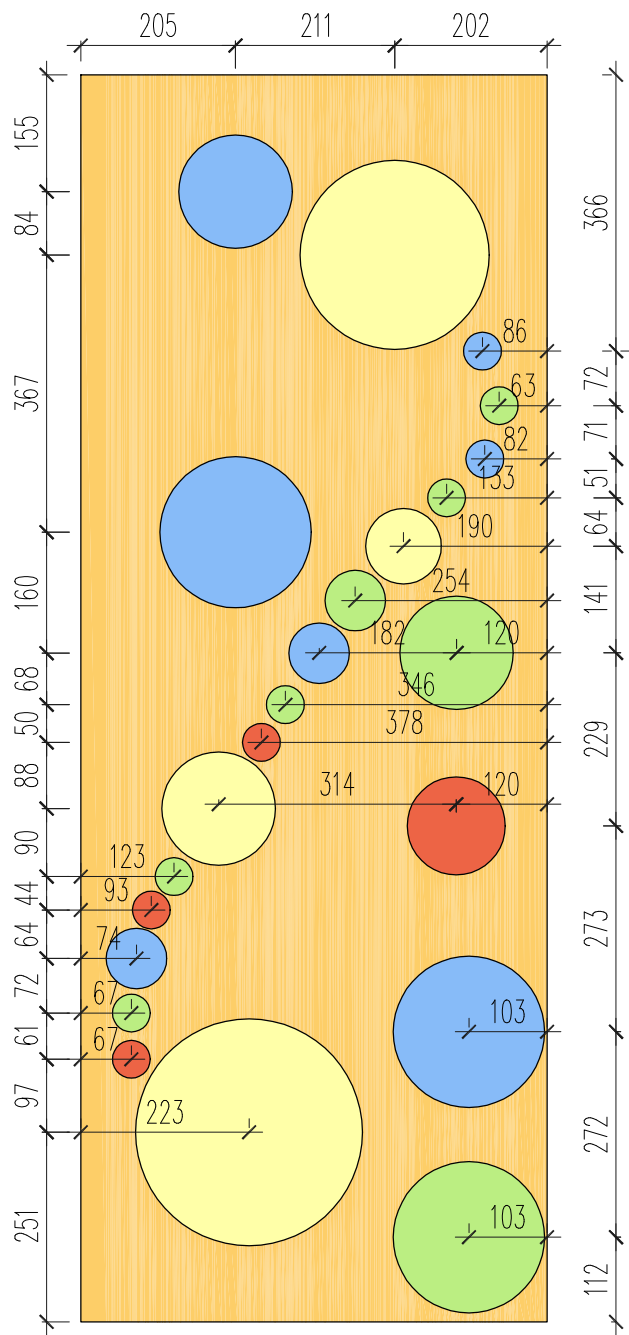
RYSUNKI NALEŻY ROZPATRYWAĆ ŁĄCZNIE Z CZĘŚCIĄ OPISOWĄ DOKUMENTACJI ARCHITEKTONICZNEJ ORAZ Z OPRACOWANIAMI BRANŻOWYMI (RYSUNKAMI, OBLICZENIAMI, OPISAMI),

WSZELKIE ZASTOSOWANE ROZWIĄZANIA I MATERIAŁY WINNY MIEĆ WYMAGANE CERTYFIKATY BEZPIECZEŃSTWA

WYBÓR KOLORYSTYKI ORAZ DOBÓR MATERIAŁÓW ZOSTANIE POTWIERDZONY LUB DOKONANY PO KONSULTACJI Z PROJEKTANTEM I INWESTOREM NA ETAPIE REALIZACJI

ZASTOSOWANE MATERIAŁY, URZĄDZENIA ORAZ TECHNOLOGIE DOBRANE SĄ TAK BY SPEŁNIAĆ ZAŁOŻENIA PROJEKTOWE. ISTNIEJE MOŻLIWOŚĆ ZASTOSOWANIA ROZWIĄZAŃ ALTERNATYWNYCH, KTÓRE POSIADAJĄ RÓWNOWAŻNE BĄDŹ WYŻSZE PARAMETRY OD PODANYCH W OPISIE.

Proponowany układ nawierzchni:



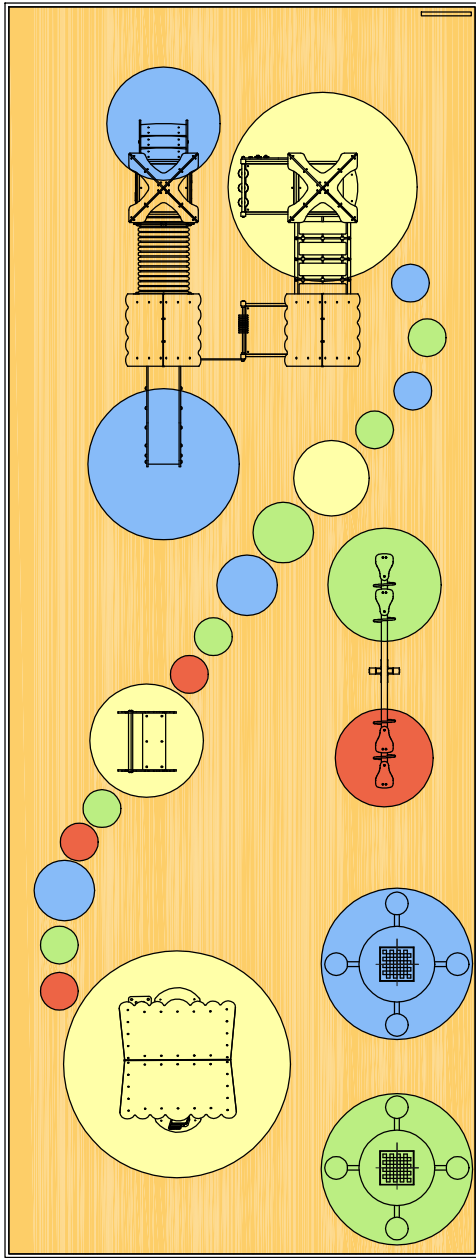
Plac zabaw- projektowany

nawierzchnia elastyczna; wym: 6,17m x 16,5m  
 obrzeże elastyczne: 45,74mb

Powierzchnia bezpieczna całkowita: 101,85m<sup>2</sup>  
 w tym:

- cz. jasno zielona: 6,39 m<sup>2</sup>
- cz. pomarańczowa: 69,57 m<sup>2</sup>
- cz. niebieska: 9,45 m<sup>2</sup>
- cz. czerwona: 1,91 m<sup>2</sup>
- cz. żółta 14,53 m<sup>2</sup>

Układ nawierzchni w odniesieniu do urządzeń zabawowych



Projektowane urządzenia na terenie placu zabaw:

- zestaw zabawowy
- huśtawka wagowa
- huśtawka sprężynowa
- sklep
- stolik dla dzieci (2szt.)
- ławka (4szt.)
- kosz (3szt.)
- regulamin

'ARMAX' Sp. z o.o.				
27-200 Starachowice, ul. 1go Maja 13			kom. 601 063 690	
Nazwa obiektu: Przebudowa i rozbudowa budynku Szkoły Podstawowej i Przedszkola w Łachowie wraz ze zmianą sposobu użytkowania części budynku na potrzeby utworzenia żłobka				
Przedmiot: Plac zabaw			Skala: 1:100	Nr rys. PZ
Projektant: Architektura: PROJEKTOWAŁ:	Nazwisko: Mścigniew Marciński	Nr uprawnień: Bt-POMK/03/2002 Spec. architektoniczna	Data: 09.2023r.	Podpis:
Architektura: SPRAWDZIŁA:	Anna Szczerba	309/SWOKK/2018 Spec. architektoniczna	09.2023r.	
Projekt OPRACOWAŁ:	Dariusz Celuch		09.2023r.	