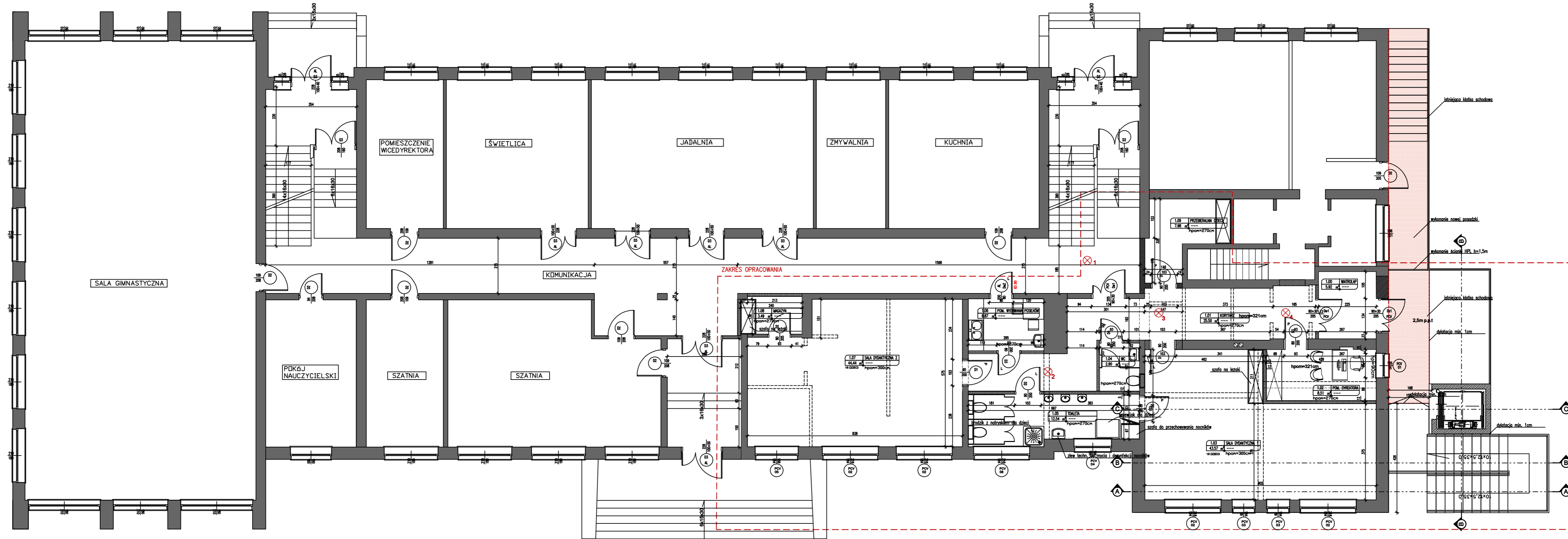


UWAGI:
 1. POSIŁKI DLA DZIECI PRZYGOTOWYWANE SĄ W KUCHNI W CZĘŚCI SZKOLNEJ BUDYNKU,
 2. PRACOWNICY ŻŁOBKA MAJĄ MOŻLIWOŚĆ KORZYSTANIA Z ZAPLECZA SOCJALNEGO W CZĘŚCI SZKOLNEJ BUDYNKU.



ZESTAWIENIE POWIERZCHNI		
RZUT ADAPTOWANEJ KONDYGNACJI		
NR POM.	NAZWA POMIESZCZENIA	POW. [m ²]
1.01	KORYTARZ	31,66
1.02	POM. DYREKTORA	8,51
1.03	SALA DYDAKTYCZNA 1	43,57
1.04	WC	2,9
1.05	TOALETA	13,67
1.06	POM. WYDAWANIA POSIŁKÓW	6,87
1.07	SALA DYDAKTYCZNA 2	44,44
1.08	MAGAZYN	3,49
1.09	PRZEBIERALNIA DZIECI	7,98
SUMA:		163,09000 0

BIURO PROJEKTOWE
ARCO Rafał Kozłowski
 ul. A.G. Siedleckiego 8/16
 85-868 Bydgoszcz
 tel. 692 48 75 73
 www.arco.az.pl
 biuro@arco.az.pl

INWESTOR
Gmina Kruszwica
 ul. Nadgoplańska 4
 88-150 Kruszwica

NAZWA I ADRES INWESTYCJI
PRZEBUDOWA, ROZBUDOWA I ZMIANA SPOSOBU UŻYTKOWANIA CZĘŚCI BUDYNKU SZKOŁY NA ŻŁOBEK
 dz. nr ewid. 106,107,108,109, obręb 0001, 040706_4, Kruszwica - M

PROJEKTOWAŁ:
mgr inż. arch. Ernest Essuman-Mensah
 Nr upr. GP-KZ-7342/553/94
 uprawnienia w specjalności architektonicznej do projektowania bez ograniczeń

OPRACOWAŁ:
mgr inż. arch. Rafał Kozłowski
mgr inż. arch. Natalia Warmbier

SPRAWDZIŁ:
mgr inż. arch. Krzysztof Faleńczyk
 Nr upr. KPOKK IA 25/2005
 uprawnienia w specjalności architektonicznej do projektowania bez ograniczeń

TEMAT RYSUNKU
Rzut adaptowanej kondygnacji
 SKALA
1:100

BRANŻA
architektura
 ETAP
BUD
 NR RYSUNKU
A03
 DATA
06.2020

- ⊗ 1 AUTONOMICZNA CZŁUKA WYKRYWANIA DYMU
- ▨ BLOKZEK WAPIENNO-PÍSKOWY 24cm
- ▨ ŻELBET 20cm
- ▨ BLOKZEK WAPIENNO-PÍSKOWY 12cm
- ▨ ŚCIANA G-K 12cm