

Legenda:

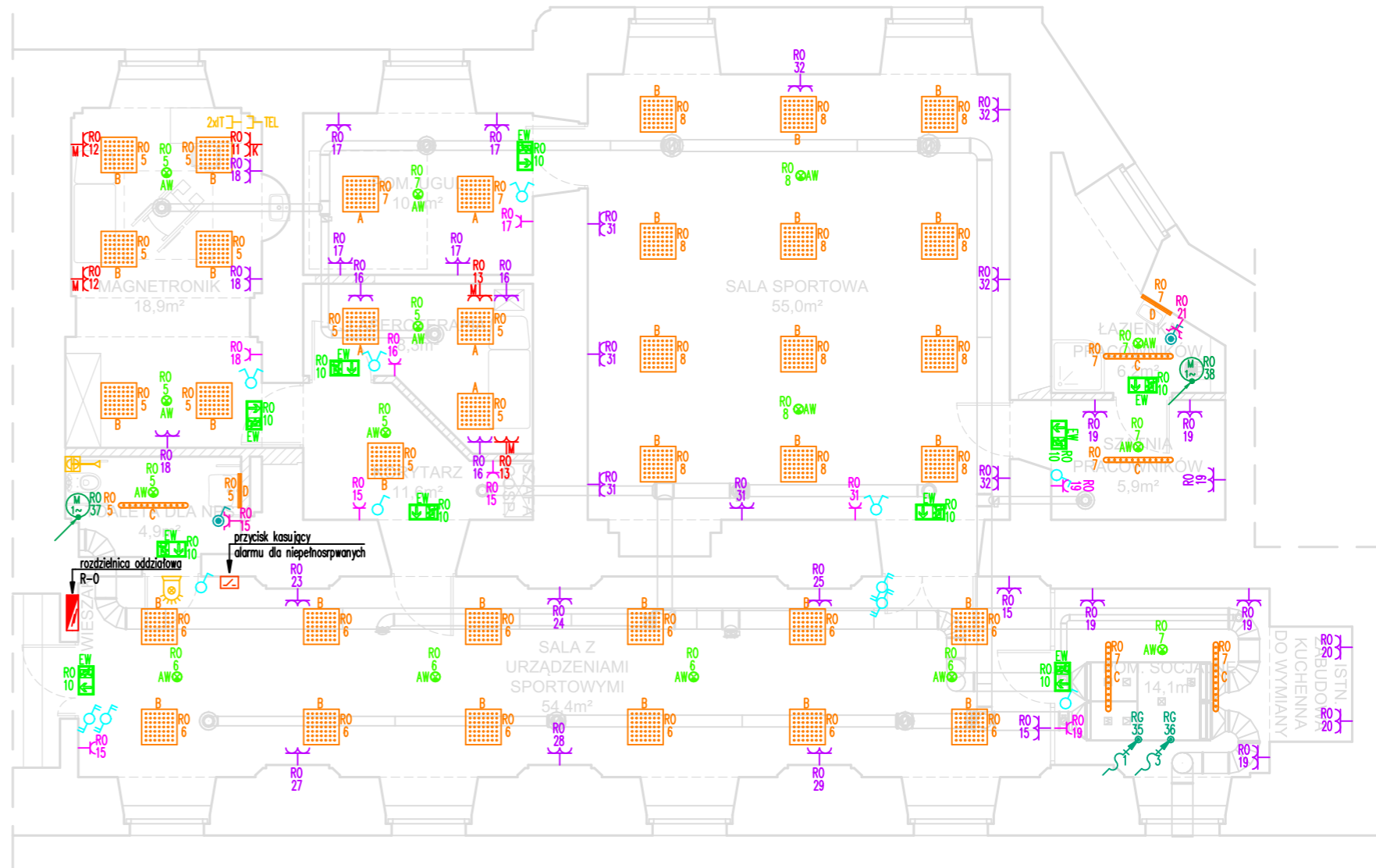
	fącznik jednobiegunowy szczelny 10AX 250V
	fącznik dwubiegunowy 10AX 250V
	fącznik jednobiegunowy 10AX 250V
	fącznik dwubiegunowy schodowy 10AX 250V
	punkt świetlny – typ oprawy wg wykazu
	oprawa awaryjna z inwerterem 1h (CNBOP)
	oprawa awaryjna kierunkowa z inwerterem 1h (CNBOP)
	gniazdo ~1f pojedyncze 2P+Z 16A ~250V
	gniazdo ~1f podwójne 2*2P+Z 16A ~250V
	gniazdo ~1f pojedyncze szczelne 2P+Z 16A ~250V
	rozdzielnica elektryczna
	gniazdo RJ 45
	przycisk przywoławczy sznurkowy
	lampka sygnalizacyjna systemu przywoławczego
	reset alarmu systemu przywoławczego

UWAGI:

- Szczegółowego doboru opraw dokona Wykonawca na etapie wykonawstwa – stosownie do postanowień PN-EN 12464-1.
- Szczegółową lokalizację urządzeń oraz gniazd wtykowych należy ustalić z Inwestorem na etapie wykonawstwa.
- Oświetlenie awaryjne wykonać zgodnie z normą PN-EN 1838 oraz PN-EN 50172. Ostatecznego doboru opraw dokona Wykonawca na etapie wykonawstwa.
- Ostateczny typ piktogramów uzależnić od planu ewakuacji budynku.
- Do oświetlenia awaryjnego należy stosować oprawy wyposażone w moduł awaryjny 1h oraz posiadające świadectwo dopuszczenia wydane przez CNBOP.
- W pomieszczeniach wilgotnych, technicznych i na zewnątrz pomieszczeń należy stosować osprzęt i oprawy o stopniu ochrony min. IP 44 – IP 65.
- Przepusty instalacyjne w elementach oddzielenia przeciwpożarowego powinny mieć klasę odporności ogniowej (REI) wymaganą dla tych elementów. Przepusty instalacyjne o średnicy powyżej 4 cm w ścianach i stropach, dla których jest wymagana klasa odporności ogniowej co najmniej EI 60 ub REI 60, powinny mieć klasę odporności ogniowej (EI) tych elementów.
- Koryta kablowe oraz system ich mocowań należy dobrać z zapasem:
 - 20% dla spodziewanego obciążenia,
 - 15% dla spodziewanego wypełnienia.
- Całość prac należy wykonać zgodnie z PN-IEC(HD) 60364.

Wykaz zastosowanych opraw oświetleniowych:

A	oprawa LED MICRO-PRM IP20/44 840 6164lm 45W
B	oprawa LED MICRO-PRM IP20/44 840 5095lm 29W
C	oprawa LED IP65 840 4606lm 25W
D	oprawa LED 9W 1300lm PLX E IP44 840 L-600
AW	oprawa awaryjna LED z inwerterem 1h (CNBOP)
EW	oprawa ewakuacyjna kierunkowa LED z inwerterem 1h (CNBOP)



 MAZE BIURO PROJEKTOWE MAGDALENA RETELSKA ul. Rzemieślnicza 7-9, 59-220 Legnica tel. 697-208-033, mail: mazebiuro@mazebiuro.pl strona www: www.mazebiuro.pl, NIP: 691-238-76-93	TYTUŁ RYSUNKU: RZUT POMIESZCZEŃ. INSTALACJE ELEKTRYCZNE		
	NAZWA OBIEKTU BUDOWLANEGO: Modernizacja kompleksu zespołu terapii, rekreacji i sportu w części budynku nr 6 w Domu Pomocy Społecznej w Legnickim Polu	FAZA PROJEKTU: PROJEKT BUDOWLANY	BRANŻA: ELEKTRYCZNA
ADRES OBIEKTU BUDOWLANEGO: ul. Benedyktynów 4, 59-241 Legnickie Pole	PROJEKTANT: mgr inż. Remigiusz Przystaj uprawnienia budowlane w specjalności instalacyjnej, nr uprawnień: 1151DOŚ/08		
INWESTOR: Dom Pomocy Społecznej w Legnickim Polu	SPRAWDZAJĄCY: mgr inż. Włodzimierz Boguła uprawnienia budowlane w specjalności instalacyjno - inżynierskiej, nr uprawnień: 29190/Lw		
ADRES INWESTORA: ul. Benedyktynów 4, 59-241 Legnickie Pole	SKALA: 1:100	DATA: 05.07.2023 r.	STR: