



SORRY BOYS

Rider oświetlenia 2022 / ver. 1.0



Organizator koncertu zapewnia:

- minimalne wymiary sceny 10 x 8 m,
- minimalne wysokość okna sceny 5m,
- scena musi być stabilna, pozbawiona nierówności z dobrze oznakowanymi krawędziami, wyposażona w stabilne i oznakowane schody,
- podesty na kółkach 2 sztuki 2x2m 40cm wysokości oraz 1 sztuka 3x2m 80cm/1m wysokości

Uwagi dodatkowe:

- zespół dostarcza horyzont o wymiarach 10x6m (40KG). Prosimy o zapewnienie mobilnej konstrukcji na wyciągarkach do podwieszenia horyzontu
- stanowisko realizatora musi znajdować się w osi sceny na podwyższeniu minimum 0,5m. Podest musi być stabilny i zabezpieczony od warunków atmosferycznych,
- w świetle okna sceny nie mogą znajdować się żadne banery reklamowe, neony, ekrany projekcyjne, ekrany LED i inne elementy, które mogą przeszkadzać w realizacji koncertu,

Poniżej znajduje się lista sprzętu oświetleniowego zapewnianego przez organizatora, która stanowi integralną część ridera.

- 1 x GrandMA 2 Light/FullSize
- 14 x Robe 800 LedWash
- 8 x Martin Quantum Profile
- 4 x SGM P-5
- 2 x Martin Atomic 3000
- 4 x Molefay Four Light
- 2 x PC 650 W
- 2 x Hazer + fan
- 16 x kanał dimmerowy o obciążeniu minimum 100 w wraz z okablowaniem przygotowanym dla lamp przywiezionych przez zespół

Dopuszczamy zamienniki urządzeń podobnej klasy po akceptacji realizatora oświetlenia.

Powyższa lista może być traktowana jako obowiązująca w odniesieniu do scen, których wymiary okna sceny nie są większe niż 12m x 10m i wysokości 8m. W przypadku większych scen oraz festiwali zapotrzebowanie na sprzęt może ulec zmianie i/lub zwiększeniu.

Każdorazowo wymagana jest akceptacja realizatora światła i potwierdzenie drogą mailową

Aktualna wersja ridera oświetleniowego jest dostępna pod poniższym linkiem:

<https://drive.google.com/drive/folders/1H095fKwGpCw9DXQVz0EIol1bDjrUi5Hh?usp=sharing>

Wszelkie zmiany w riderze są dopuszczalne tylko i wyłącznie po kontakcie telefonicznym oraz potwierdzeniu mailowym.

Proszę o kontakt min. 14 dni przed planowanym koncertem.

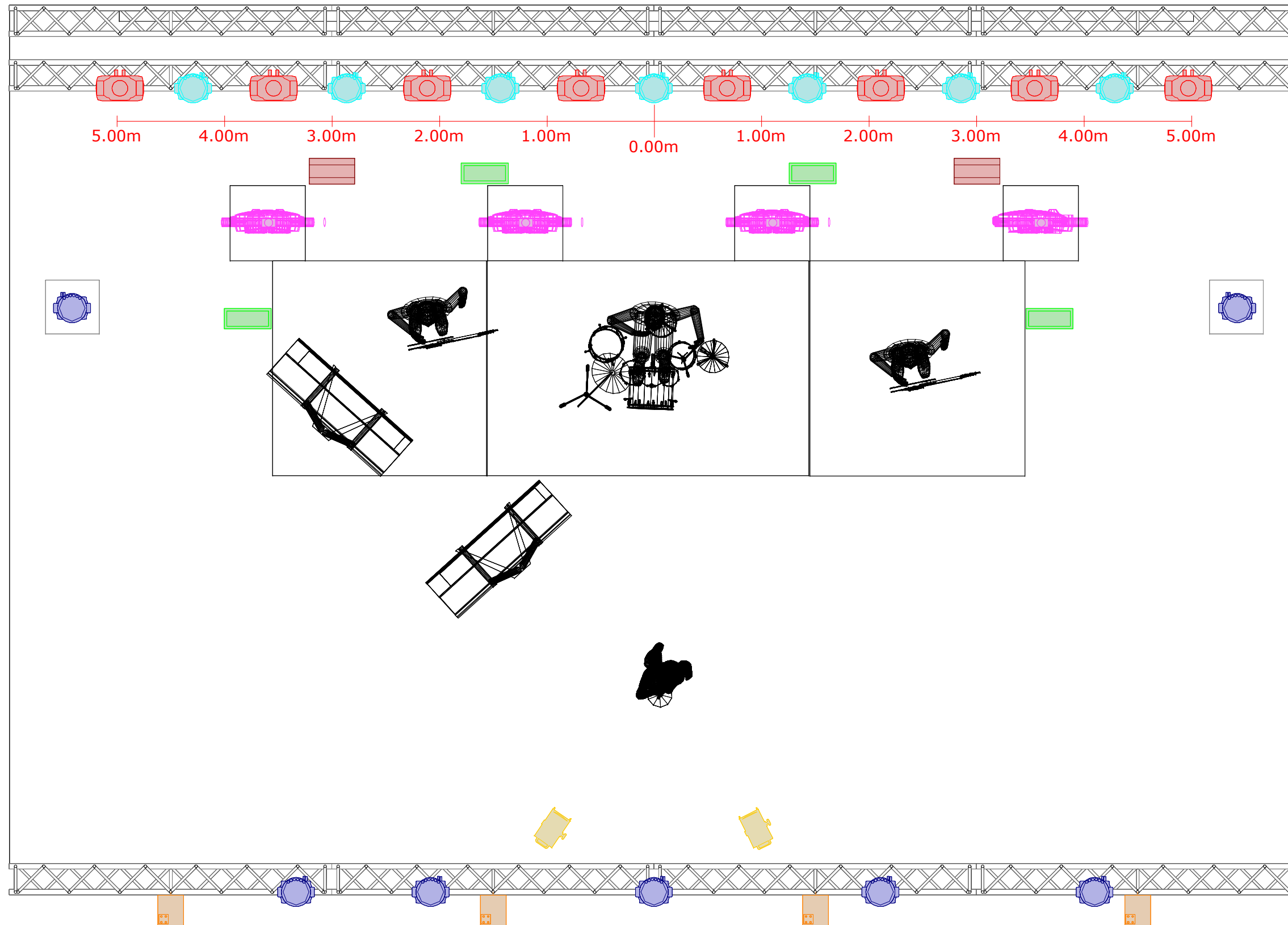
BARTOSZ DUCHU DUSZAK

tel. 698 896 926

DUCHULIGHT@GMAIL.COM



SORRY BOYS TOP VIEW

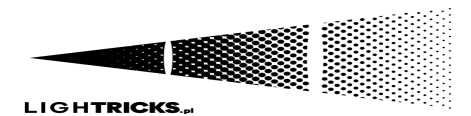


Lista sprzętu

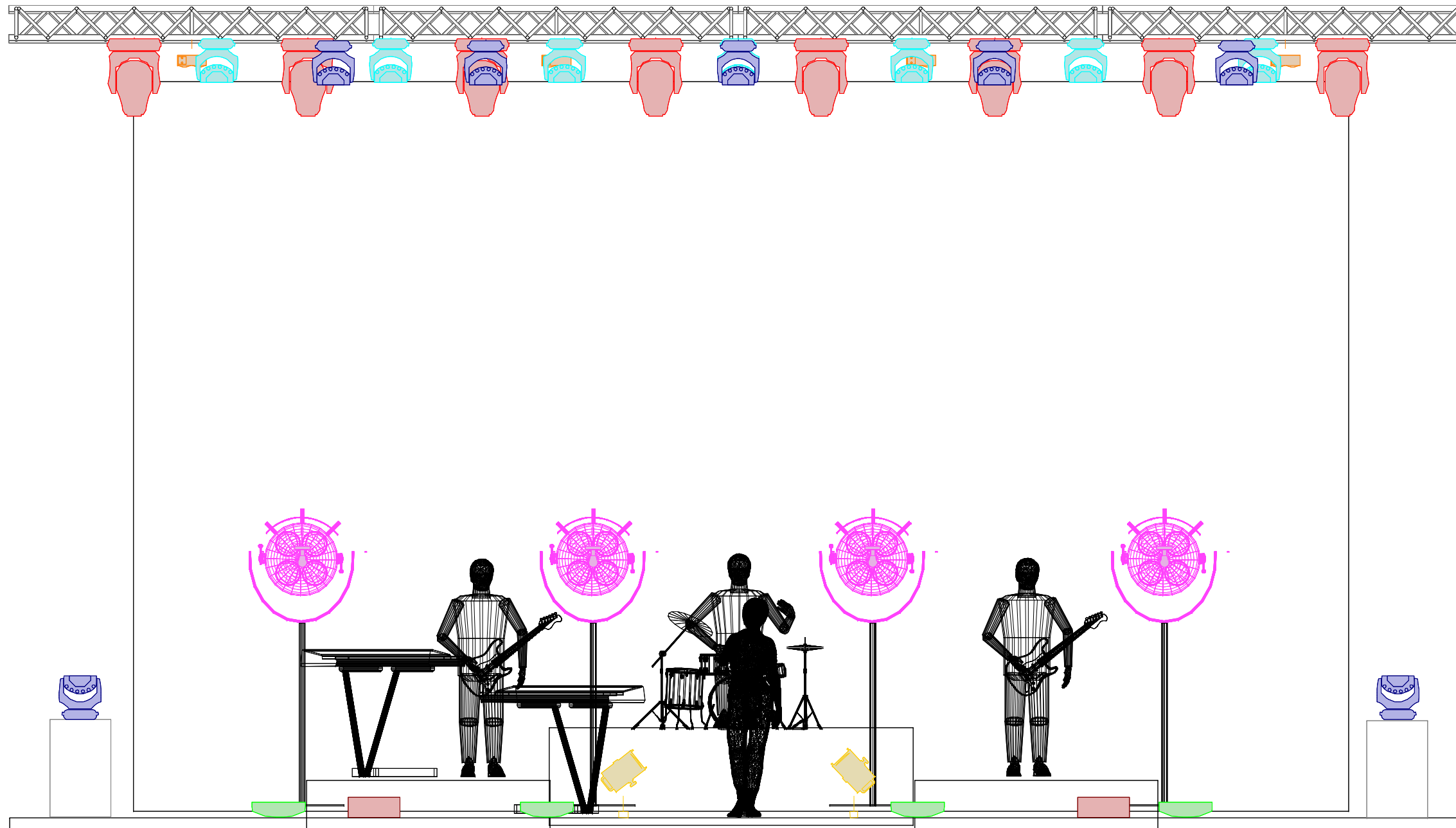
Symbol	Name	Count	Mode
	Robin LEDWash 800	7	3
	Robin LEDWash 800	7	1
	MAC Quantum Profile	8	16-Bit Ex.
	Atomic 3000	2	4
	P-5	4	4
	Molefay Four Light	4	
	PC 650w	2	
	SB LAMPS 4x4	4	

NOTES:

- GrandMA 2 Light/ Full Size
- 2 x Haze Base PRO + fan



SORRY BOYS FRONT VIEW

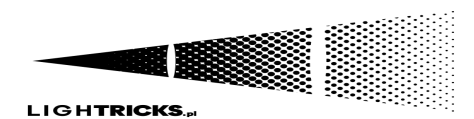


Lista sprzętu

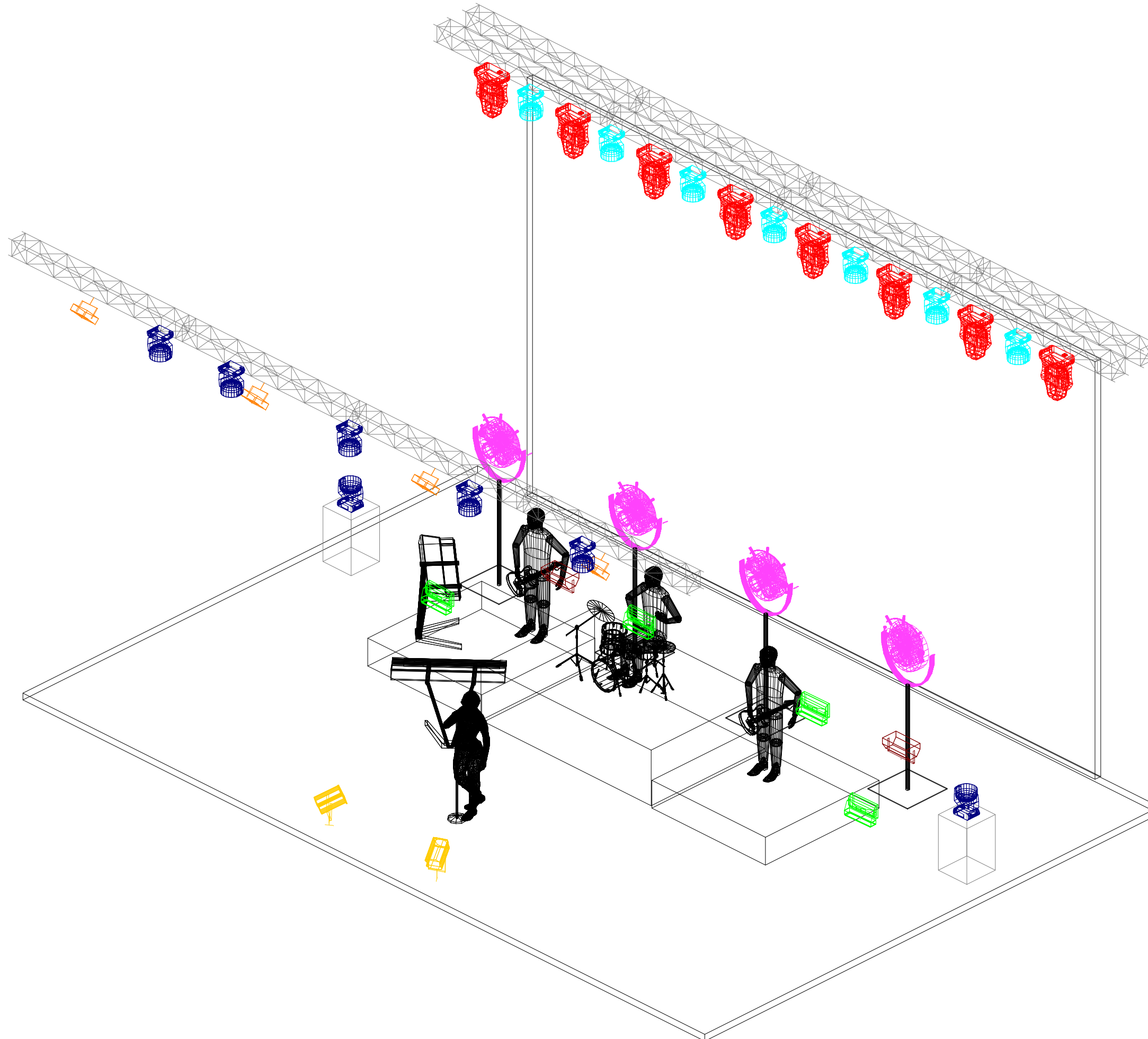
Symbol	Name	Count	Mode
	Robin LEDWash 800	7	3
	Robin LEDWash 800	7	1
	MAC Quantum Profile	8	16-Bit Ex.
	Atomic 3000	2	4
	P-5	4	4
	Molefay Four Light	4	
	PC 650w	2	
	SB LAMPS 4x4	4	

NOTES:

- GrandMA 2 Light/ Full Size
- 2 x Haze Base PRO + fan



SORRY BOYS ISO VIEW

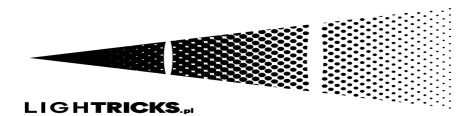


Lista sprzętu

Symbol	Name	Count	Mode
	Robin LEDWash 800	7	3
	Robin LEDWash 800	7	1
	MAC Quantum Profile	8	16-Bit Ex.
	Atomic 3000	2	4
	P-5	4	4
	Molefay Four Light	4	
	PC 650w	2	
	SB LAMPS 4x4	4	

NOTES:

- GrandMA 2 Light/ Full Size
- 2 x Haze Base PRO + fan





SORRY BOYS 2022

PLENER 2022

