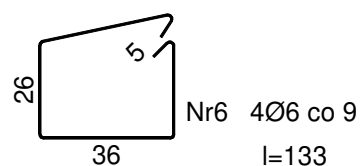
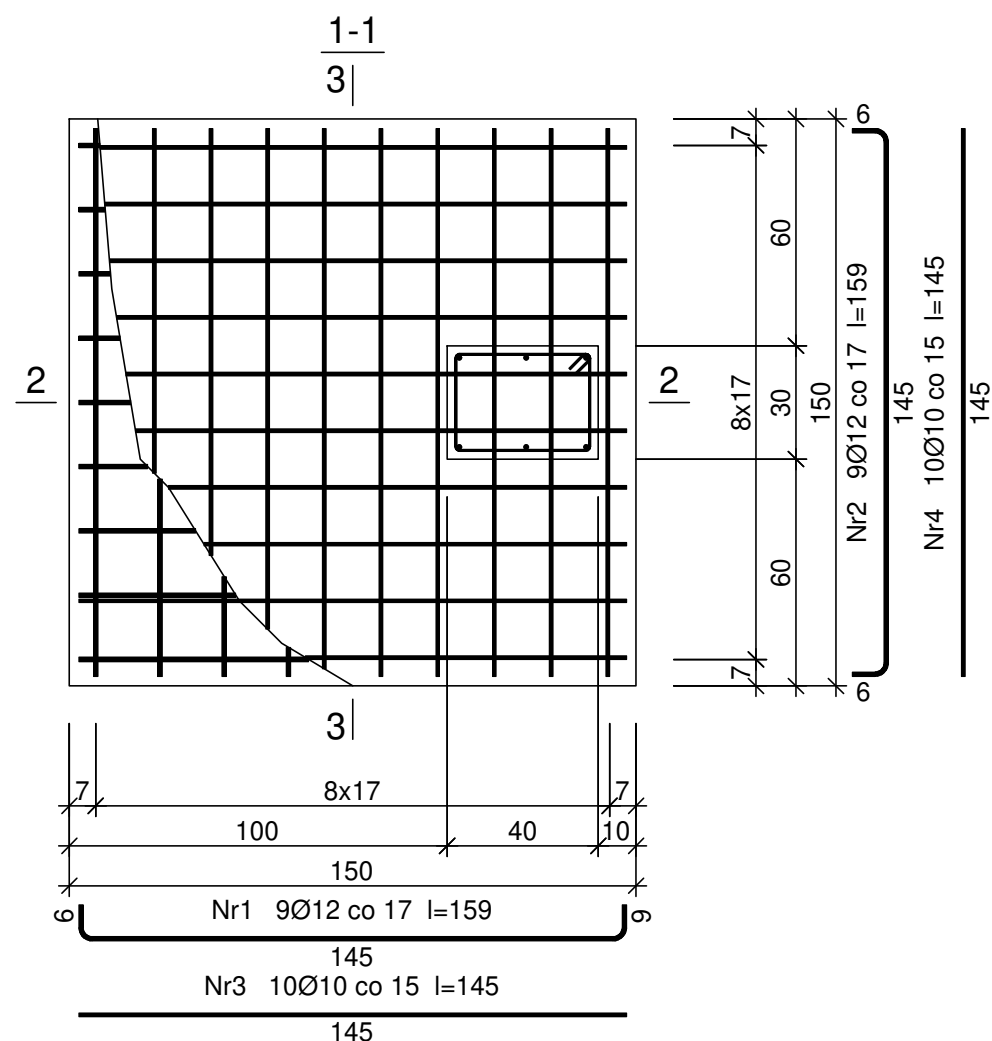
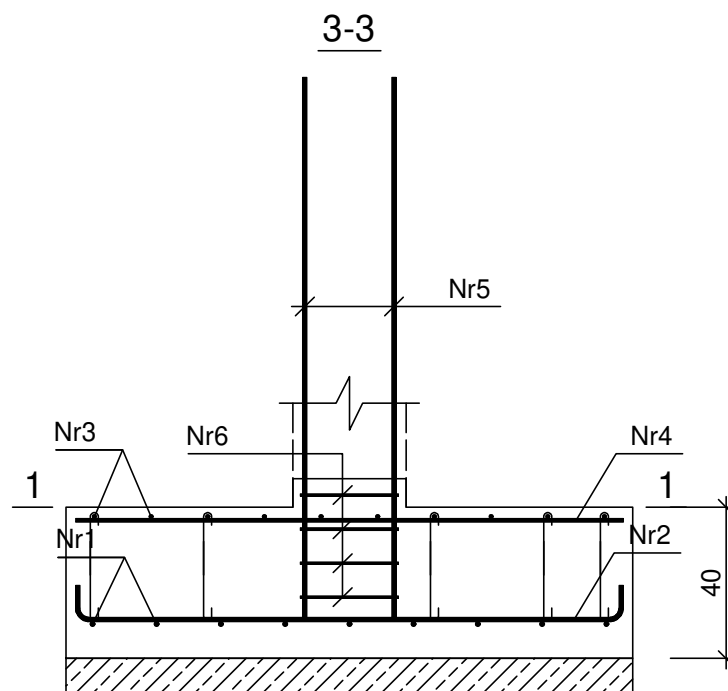
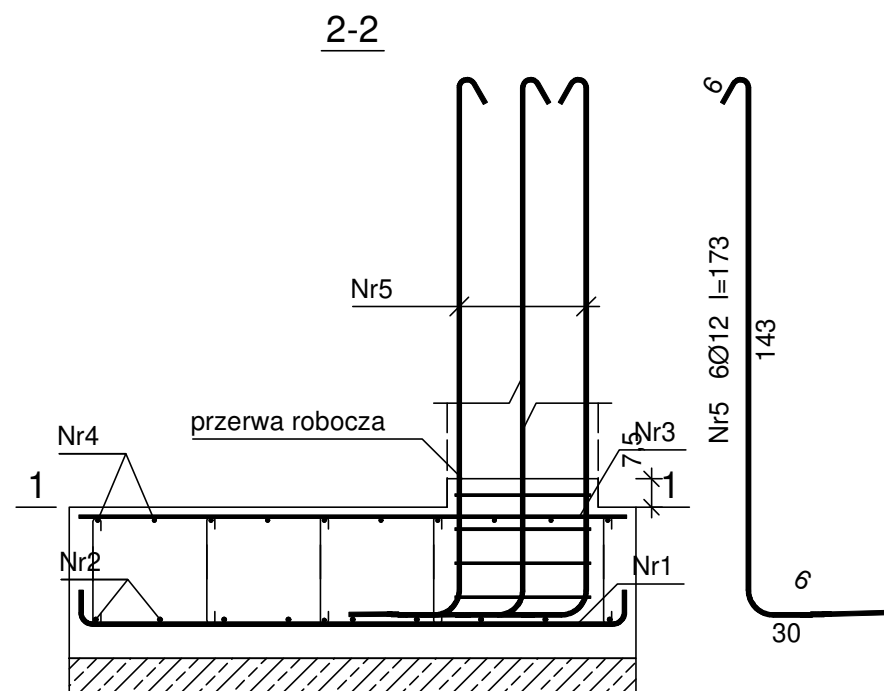
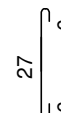


UWAGA : WSZYSTKIE WYMIARY SPRAWDZIĆ W NATURZE

1. Roboty budowlano-instalacyjne muszą być prowadzone z równoległą koordynacją międzybranżową. Przed przystąpieniem do robót wykonawca powinien zapoznać się z całością dokumentacji branżowej.
2. W sprawach nieokreślonych dokumentacją obowiązującą :
 - warunki techniczne wykonania i odbioru robót budowlano-montażowych normy PKN
 - instrukcje, wytyczne, świadectwa dopuszczenia, atesty Instytutu Techniki Budowlanej
 - warunki techniczne producentów i dostawców materiałów budowlano instalacyjnych.
3. Wymiary wszystkich elementów konstrukcyjnych budynku oraz ich usytuowanie muszą zostać przez wykonawcę sprawdzone.
4. Wątpliwości i niezgodności należy wyjaśnić z projektantem obiektu.
5. W przypadku jakichkolwiek niezgodności z założeniami przyjętymi w projekcie należy niezwłocznie zawiadomić projektanta.



SPINKI
Ø12 co drugi pręt l=39 cm



Wykaz zbrojenia

Nr pręta	Średnica [mm]	Długość [cm]	Liczba [szt.]	Długość całkowita [m]				
				St0S-b Ø6	Ø10	Ø12	Ø12	
dla jednej stopy								
1	12	159	9				14,31	
2	12	159	9				14,31	
3	10	145	10		14,50			
4	10	145	10		14,50			
5	12	173	6			10,38		
6	6	133	4	5,32				
Długość całkowita wg średnic				[m]	5,4	29,0	10,4	28,7
Masa 1mb pręta			[kg/mb]	0,222	0,617	0,888	0,888	
Masa prętów wg średnic			[kg]	1,2	17,9	9,3	25,5	
Masa prętów wg gatunków stali			[kg]		25,3		25,5	
Masa całkowita			[kg]		53,9			

UWAGA: Długość pręta jest długością obliczoną na podstawie wymiarów w osi pręta (metoda B wg PN-EN ISO 3766:2006)

Beton	B25 (C20/25)
Stal	RB500
	St0S-b
Otulina dolna	c _{nom} =85 mm
Otulina boczna	c _{nom} =25 mm

TEMAT: Rozbudowa budynku stacji uzdatniania wody.	
ADRES INWESTYCJI: Stacja uzdatniania wody, dz. nr 198/ 6 obręb Nowy Tomyśl.	DATA VIII.2021 r.
INWESTOR: PWiK w Nowym Tomyślu Sp. z o.o. ul. Targowa 8, 64-300 Nowy Tomyśl.	SKALA 1:20
NAZWA RYS. STOPA FUNDAMENTOWA SF1	NR RYS. K-5
PROJEKTANT KONSTRUKCJA	mgr inż. arch. Zenon Mazurek Uprawnienia budowlane do projektowania w specjalności konstrukcyjnej upr. proj. 1362 / 90 /Lo
PROJEKTANT KONSTRUKCJA SPRAWDZIŁ	mgr inż. Michał Izydorek Uprawnienia budowlane do projektowania w specjalności konstrukcyjno-budowlanej nr ewid. WKP/0236/POOK/12
ASYSTENT PROJEKTANTA OPRACOWAŁ	mgr inż. Mateusz Kaczmarek