



Widok ściany frontowej i szczytowej budynku (od str. półn.-zach. i półd.-zach.)



Widok ściany szczytowej (od str. półd.-zach.)



Widok ściany szczytowej i frontowej z wejściem do cz. mieszk. budynku (od str. płd.-wsch.)



Widok schodów zewn. z wejściem do cz. służb. budynku (od str. płd.-wsch.)



Widok śc. frontowej budynku (od str. półn.-zach.)



Widok śc. szczytowej z wejściem do cz. służb. bud. (od str. płd.-wsch.)



Widok drewn. balustrady i zadaszania schodów zewn. przy wejściu do cz. mieszk. budynku



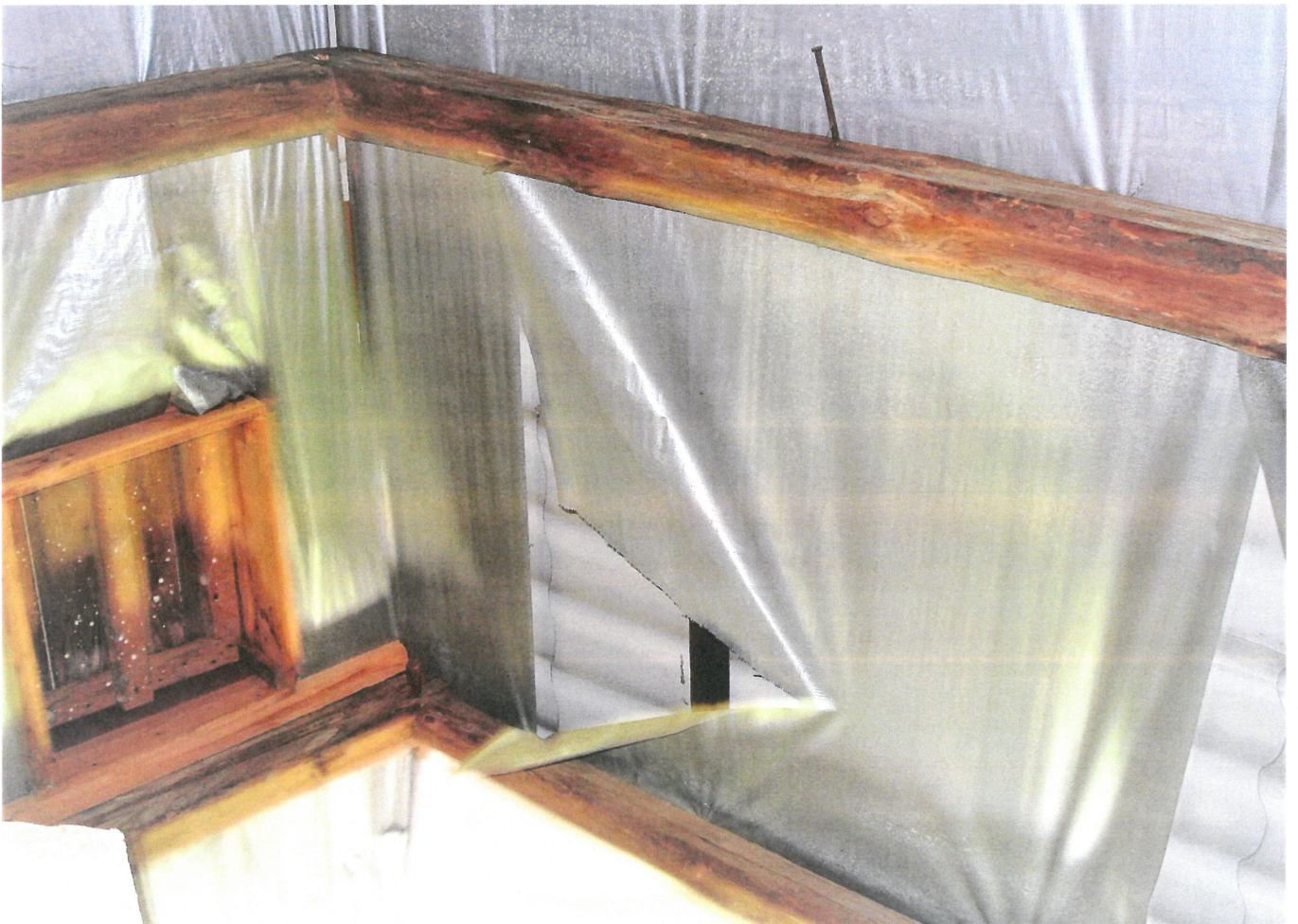
Widok schodów zewn. z wejściem do cz. służb. bud.(od str. ptd.-wsch.)



Widok uszkodzeń membrany dachowej na strychu w cz. mieszk. budynku



Widok uszkodzeń membrany dachowej na strychu w cz. mieszk. budynku



Widok uszkodzeń membrany dachowej na strychu w cz. mieszk. budyńku