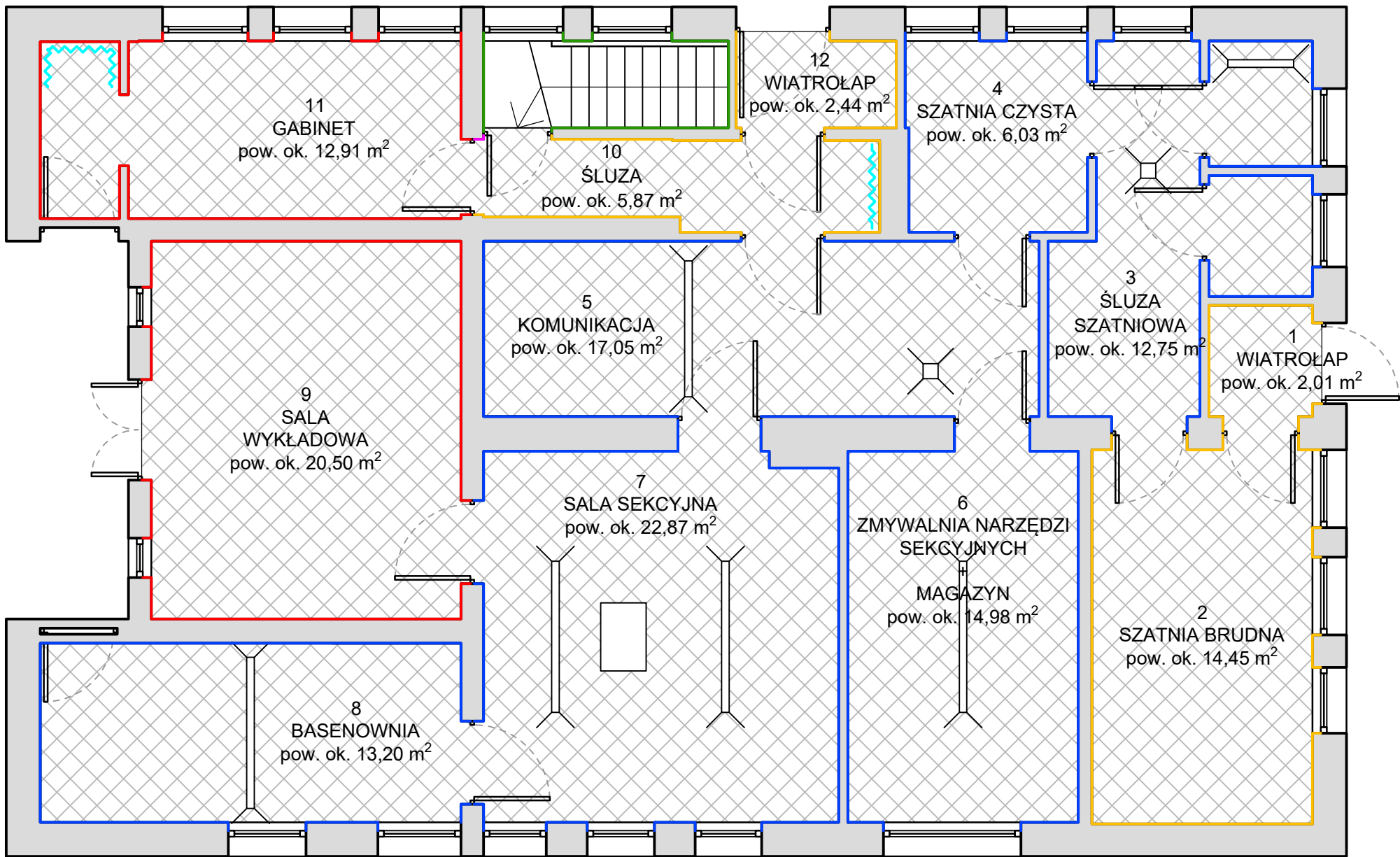
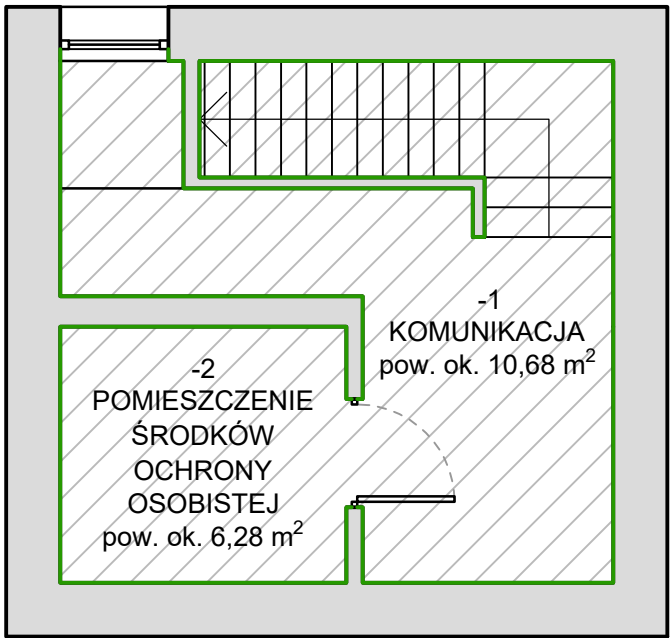


DOSTOSOWANIE ISTNIEJĄCEGO BUDYNKU PROSEKTORIUM WSM W BYDGOSZCZY  
NA POTRZEBY DYDAKTYCZNE WYDZIAŁU MEDYCZNEGO PBŚ

WYKOŃCZENIÓWKA



PARTER



PIWNICA

LEGENDA:

- tapeta z włókna szklanego pokryta farbą lateksową
- farba chlorokauczukowa
- tapeta z włókna szklanego pokryta farbą fталową matową
- tapeta z włókna szklanego pokryta okładziną ceramiczną ścienną
- fartuch z okładziny ceramicznej ściennej
- okładzina ceramiczna podłogowa
- farba akrylowa