

REDĄ ul. Piaskowa, nr ewid. działki 480/7, obr. 2.

USŁUGI GEODEZYJNE
mgr inż. Paweł Szczepaniak
84-240 Reda, ul. Łakowa 37/12
tel. 604-631-620
NIP 588-143-90-16, Regon 191051153

информация


2023 а2

100-79687-1

ALL INFORMATION CONTAINED
HEREIN IS UNCLASSIFIED
DATE 11-17-2010 BY 60322 UCBAW/BJS

LEGENDA

 PROJEKTOWANY CIĄG PIESZY Z KOSTKI BETON. *30,8

 wykładzt wykładzką ciemną *30,8

 wykładzt wykładzką ciemną *30,8

 wykładzt wykładzką ciemną *30,8

 wykładzt wykładzką ciemną *30,8

 wykładzt wykładzką ciemną *30,8

 wykładzt wykładzką ciemną *30,8

 wykładzt wykładzką ciemną *30,8

 wykładzt wykładzką ciemną *30,8

 wykładzt wykładzką ciemną *30,8

 wykładzt wykładzką ciemną *30,8

 wykładzt wykładzką ciemną *30,8

 wykładzt wykładzką ciemną *30,8

 wykładzt wykładzką ciemną *30,8

 wykładzt wykładzką ciemną *30,8

 wykładzt wykładzką ciemną *30,8

 wykładzt wykładzką ciemną *30,8

 wykładzt wykładzką ciemną *30,8


 wykładzt wykładzką ciemną *30,8

 wykładzt wykładzką ciemną *30,8

 wykładzt wykładzką ciemną *30,8

 wykładzt wykładzką ciemną *30,8

 wykładzt wykładzką ciemną *30,8

 wykładzt wykładzką ciemną *30,8

 wykładzt wykładzką ciemną *30,8

 wykładzt wykładzką ciemną *30,8

 wykładzt wykładzką ciemną *30,8

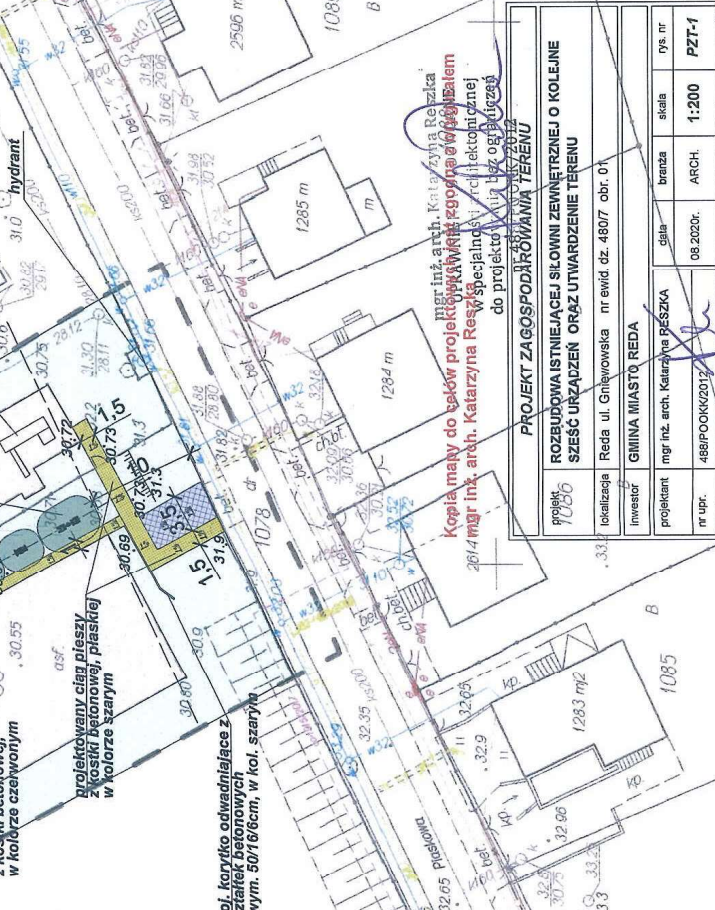
 wykładzt wykładzką ciemną *30,8

- wzdłuż urządzeń słowni o szer. 1m, w kolorze szarym
- kostka ma tworzyć jednolitą całość z już istniejącą ciągłością wzdłuż istniejącej części słowni
- od wejścia na teren inwestycji do istniejącego placu zabaw, o szerokości 1,5m, w kolorze szarym,

mgr inż. Paweł Szczepaniak
Nr upraw. 148159

 PROJEKTOWANE UTWARDZENIE TERENU WIAZADU
NA TEREN OBJĘTY OPRACOWANIEM, Z PŁYT
AZUBOWANCU TYTUŁOWEGO O WYM. 60/100 CM

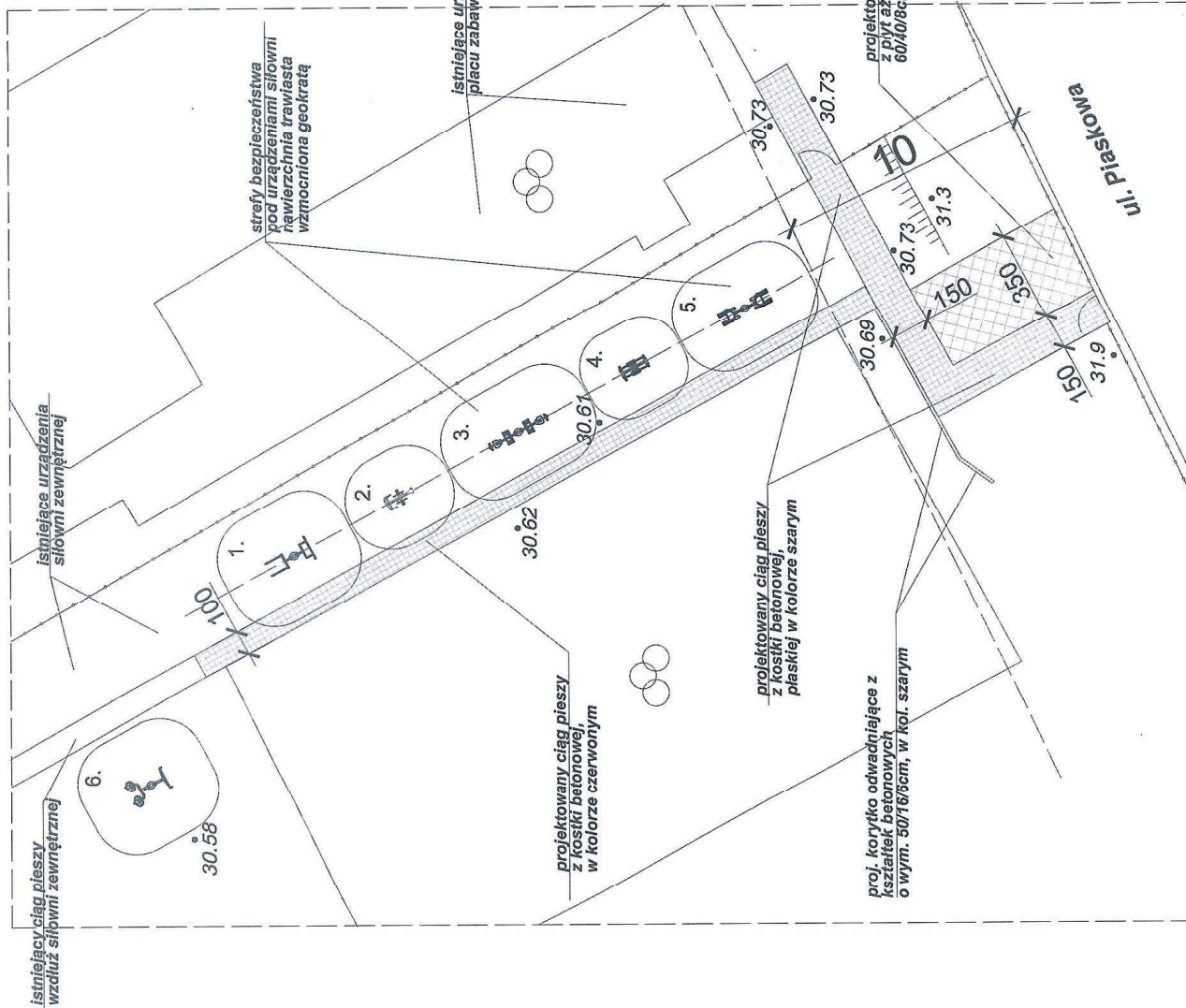
 PROJEKTOWANE UTWARDZENIE TERENU WIAZADU
NA TEREN OBJĘTY OPRACOWANIEM, Z PŁYT
AZUBOWANCU TYTUŁOWEGO O WYM. 60/100 CM



<p>PROJEKT ZAGOSPODAROWANIA TERENU</p>				
projekt	ROZBUDOWA ISTNIEJĄCEJ SILOWNI ZEWNĘTRZNEJ O KOLEJNE SZESZĆ URZĄDZEŃ ORAZ UTWORZENIE TERENU			
lokalizacja	Reda ul. Gniewowska nr ewid. dz. 4807 obr. 01			
inwestor	GMINA MIASTO REDA			
projektant	mgr inż. arch. Katarzyna PESZKA	data	branża	rys. nr
nr upr.	488/POOK/2012	08.2020r.	ARCH.	1:200
PZT-1				

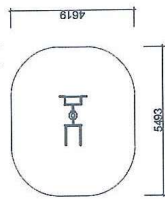
zakres opracowania

SIŁOWNIA ZEWNĘTRZNA

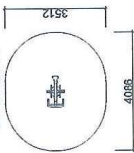


URZĄDZENIA SIŁOWNI ZEWNĘTRZNEJ strefa bezpieczeństwa

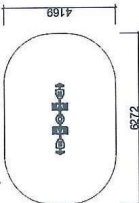
1. drabinka słup podciąg



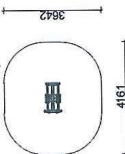
2. tower



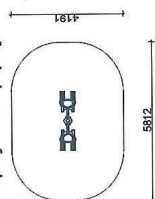
3. prasa słup prasa



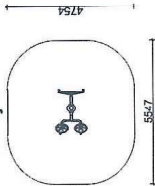
4. narty



5. pajac słup pajac



6. taj chi



SIŁOWNIA ZEWNĘTRZNA - RZUT

projekt ROZBUDOWA ISTNIEJĄCEJ SIŁOWNI ZEWNĘTRZNEJ O KOLEJNE SZESĆ URZĄDZEŃ ORAZ UTWARDZENIE TERENU

lokalizacja Reda ul. Gniewowska nr ewid. dz. 480/7 obr. 01

inwestor GMINA MIASTO REDA

projektant mgr inż. arch. Katarzyna RESZKA

nr upr. 488/POOKK/2012

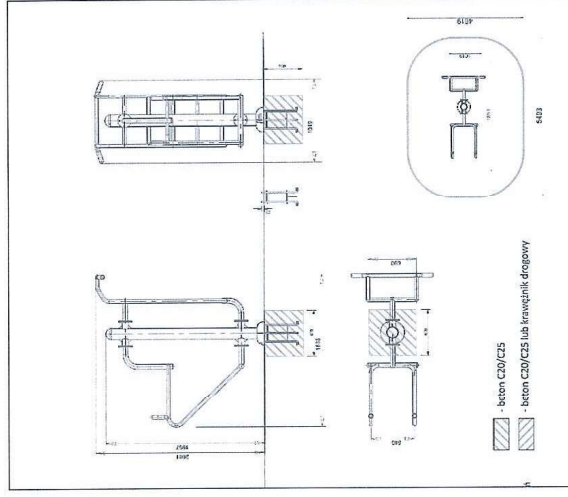
data 08.2020r.

branża ARCH.

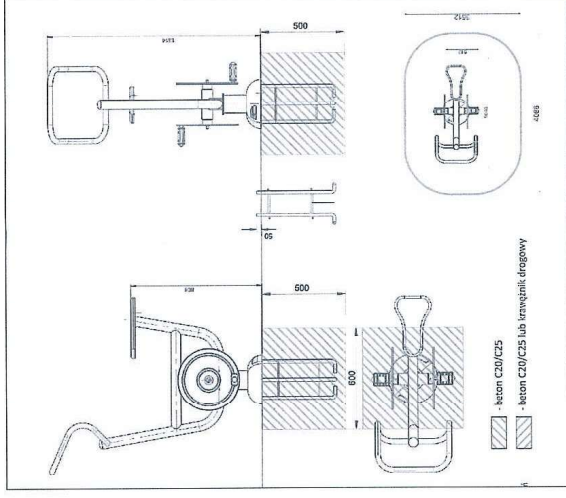
skala 1:200

ys. nr A - 1

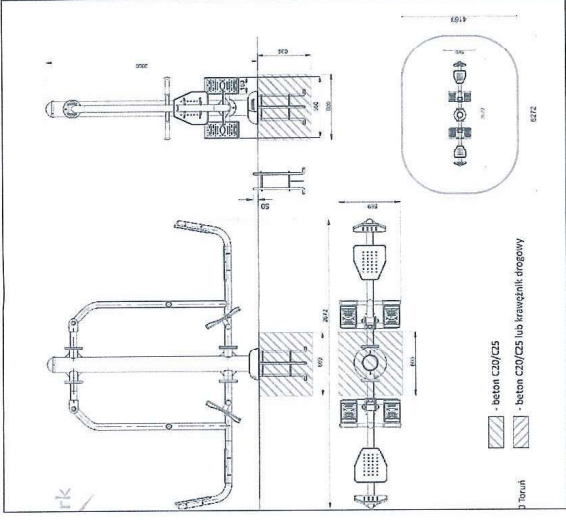
1. drabinka słup podciąg



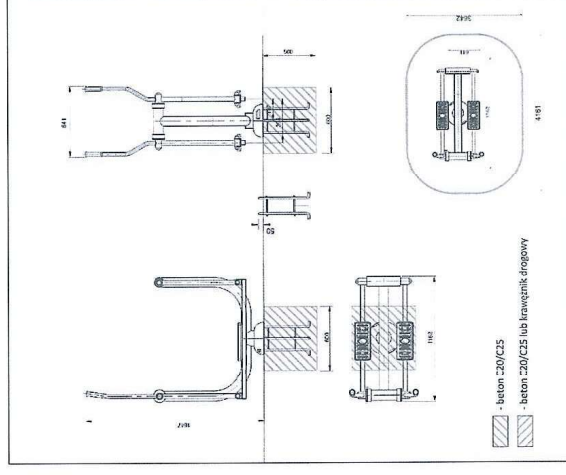
2. rower



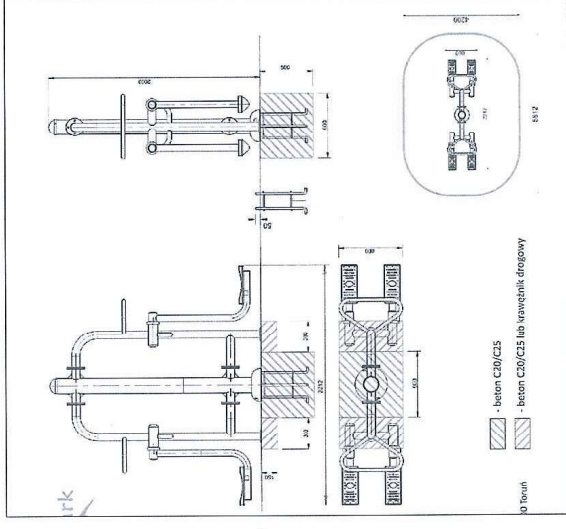
3. prasa słup prasa



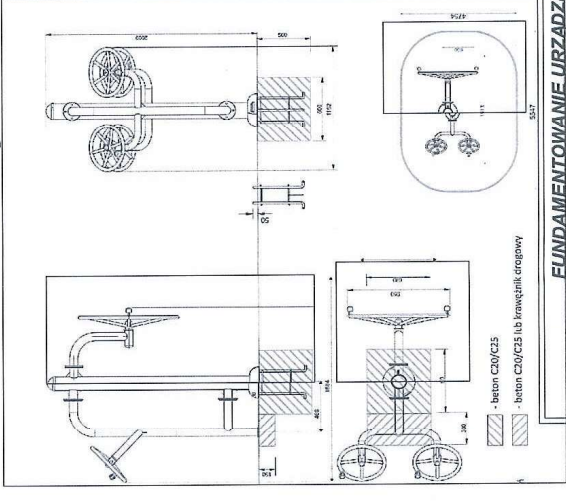
4. narty



5. pając słup pając



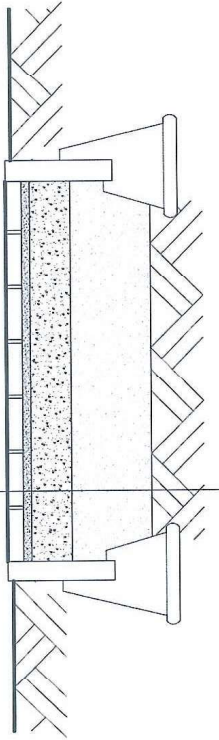
6. taj chi



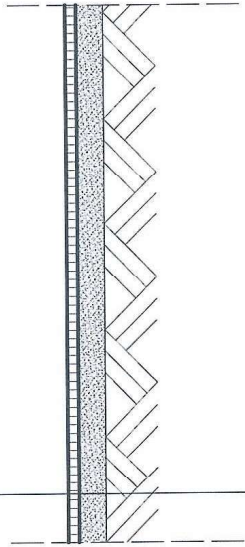
FUNDAMENTOWANIE URZĄDZEŃ SIŁOWNI

projekt	ROZBUDOWA ISTNIEJĄCEJ SIŁOWNI ZEWNĘTRZNEJ O KOLEJNE SZESZĆ URZĄDZEŃ ORAZ UTWARDZENIE TERENU				
lokalizacja	Reda ul. Gniłewska nr ewid. dz. 480/7 obr. 01				
inwestor	GMINA MIASTO REDA				
projektant	mgr inż. arch. Katarzyna RESZKA		data	branża	rys. nr
nr upr.	488/POOK/K/2012		08.2020r.	ARCH.	1:50 A - 2

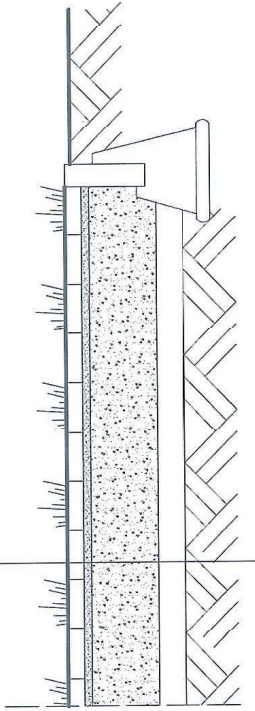
NAWIERZCHNIA UTWARDZONA DOJŚĆ
kostka betonowa płaska o wys. 6cm, z wypełnieniem pomiędzy szczelinami z piasku o frakcji 1-2mm, w kolorze jasno szarym wg rys. planu zagospodarowania terenu
podsyпка piaskowo cementowa gr. 3cm z piasku o frakcji ziaren 2mm
kruszywo łamane stabilizowane mechanicznie (0-31,5mm) wg PN-S-06102, gr. 15cm
warstwa mieszanki żwirowo - piaskowej (pospółka) zagęszczona warstwami o grubości ok 30 cm do Is >0,35,
grunt rodzimy



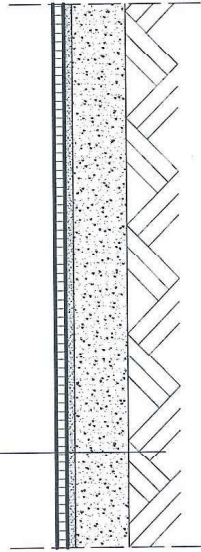
NAWIERZCHNIA TRAWIASTA
wykonac zasiew mieszanka traw naturalnych jak w opisie
warstwa ziemi urodzajnej 5-10cm
grunt rodzimy- stabilny - płaski drobne



NAWIERZCHNIA Z PŁYT AŻUROWYCH TYPU MEBA
plyty ażurowe typu meba, gr. 8cm, wypełnione ziemią urodzajną, przerosniętą trawą - 50% pow. biologicznie czynnej
podsyпка piaskowo cementowa gr. 3cm z piasku o frakcji ziaren 2mm
kruszywo łamane stabilizowane mechanicznie (0-31,5mm) wg PN-S-06102, gr. 25cm
grunt rodzimy



NAWIERZCHNIA TRAWIASTA Z GEOKRATĄ
wypełnienie ziemią urodzajną z mieszanką traw do ekstensywnej pielęgnacji
kratki stabilizujące układane rzędami, łączone zaczepami 4cm
warstwa z przesianego kompostu z piaskiem i perlitem 3-4cm
kruszywo łamane stabilizowane mechanicznie (0-31,5mm) wg PN-S-06102, gr. 20cm
usunąć grunt rodzimy- warstwę organiczną - 0,2m
grunt rodzimy- ze spadkiem 1%



PRZEKRÓJ PRZESZKONIA				
projekt	ROZBUDOWA ISTNIEJĄCEJ SIŁOWNI ZEWNĘTRZNEJ O KOLEJNE SZESZĆ URZĄDZEŃ ORAZ UTWARDZENIE TERENU			
lokalizacja	Reda ul. Gniewowska	nr ewid. dz.	480/7	obr. 01
inwestor	GMINA MIASTO REDA			
projektant	mgr inż. arch. Katarzyna REŚZKA	data	branzja	rys. nr
nr upr.	488/POOKK2012	08.2020r.	ARCH.	1:50
				A - 3