

UWAGI:

- Wszelkie zmiany konsultować z autorskim biurem projektowym
- Wszelkie wymiary sprawdzić w naturze
- W przypadku jeśli założenia projektowe różnią się od stanu faktycznego na budowie, powiadomić należy niezwłocznie projektanta, który w ramach nadzoru autorskiego zaproponuje właściwe rozwiązanie
- Opis techniczny jest integralną częścią projektu. Przed przystąpieniem do prac wykonawczych należy zapoznać się zarówno z częścią rysunkową jak i opisem technicznym projektu.

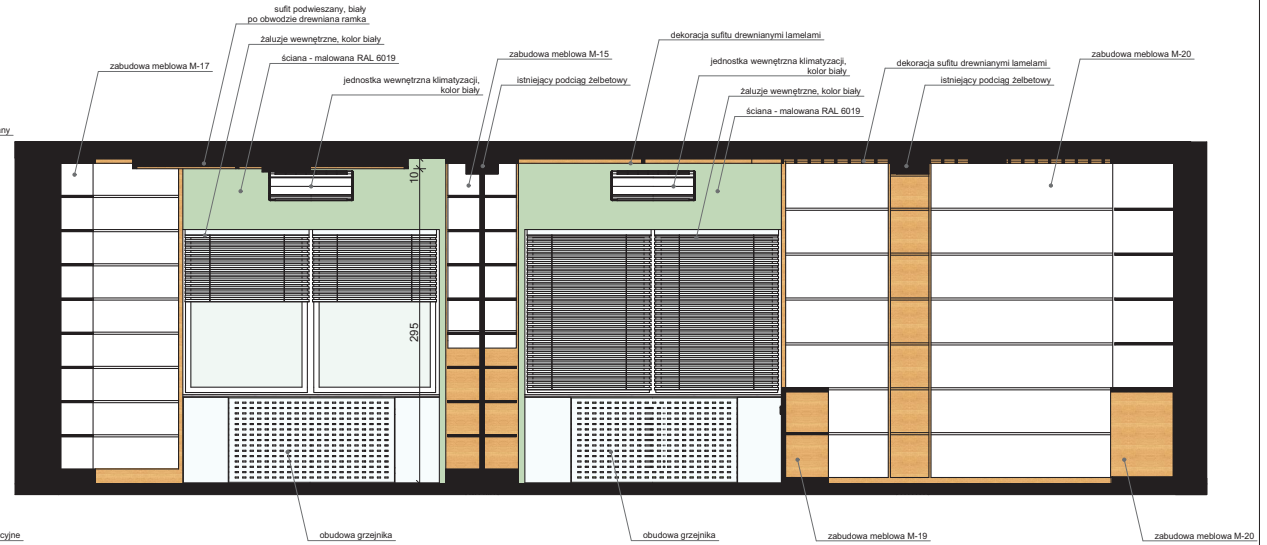
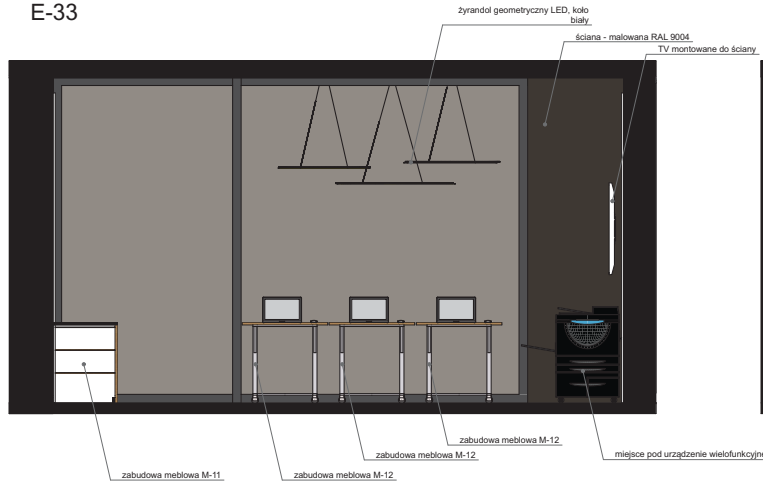


GK-ATELIER

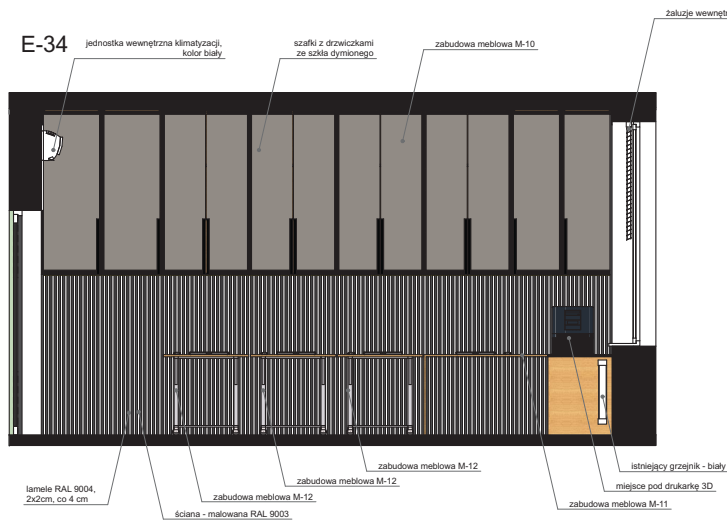
GK-Atelier Grzegorz Kłoda
 ARCHITEKTURA / DESIGN / WNĘTRZA
 Wólka Stara Kijańska 49, 21-110 Ostrów Lubelski
 NIP: 714-199-0190 / tel. 609 300 720

Tytuł inwestycji / Adres obiektu	Projekt aranżacji wnętrza Biblioteki Publicznej w Tuchowie	21-008
Inwestor / adres	Biblioteka Publiczna w Tuchowie, ul. Chopina 11, 33-170 Tuchów NIP: 9930245321, REGON: 852477917	
Architektura wnętrz	mgr inż. arch. Grzegorz Kłoda	
Architektura wnętrz	mgr inż. arch. Justyna Baran	
Tytuł rysunku	E-29, E-30, E-31	Skala: 1:50
Data: 05.2022r.	Stadium: PS Branża: Arch. Wnętrz	NR RYS. RS.10

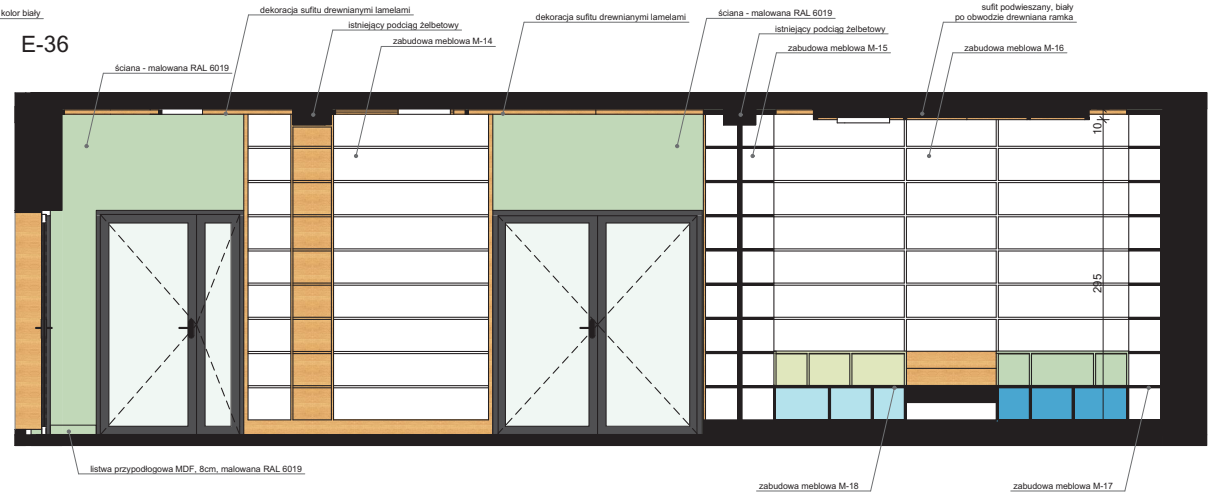
E-33



E-34



E-36



UWAGI:

- Wszelkie zmiany konsultować z autorskim biurem projektowym
- Wszelkie wymiary sprawdzić w naturze
- W przypadku jeśli założenia projektowe różnią się od stanu faktycznego na budowie, powiadomić należy niezwłocznie projektanta, który w ramach nadzoru autorskiego zaproponuje właściwe rozwiązanie
- Opis techniczny jest integralną częścią projektu. Przed przystąpieniem do prac wykonawczych należy zapoznać się zarówno z częścią rysunkową jak i opisem technicznym projektu.



GK-ATELIER

GK-Atelier Grzegorz Kłoda
ARCHITEKTURA / DESIGN / WNĘTRZA
Wólka Stara Kijańska 49, 21-110 Ostrów Lubelski
NIP: 714-199-0190 / tel. 609 300 720

Tytuł inwestycji / Adres obiektu	Projekt aranżacji wnętrza Biblioteki Publicznej w Tuchowie	21-008
Inwestor / adres	Biblioteka Publiczna w Tuchowie, ul. Chopina 11, 33-170 Tuchów NIP: 9930245321, REGON: 852477917	
Architektura wnętrz	mgr inż. arch. Grzegorz Kłoda	
Architektura wnętrz	mgr inż. arch. Justyna Baran	
Tytuł rysunku	E-33, E-34, E-35, E-36	Skala: 1:50
Data: 05.2022r.	Stadium: PS Branża: Arch. Wnętrz	NR RYS. RS.11