

MAPA DO CELÓW PROJEKTOWYCH

SKALA 1 : 500

Woj.: Pomorskie
ednostki ewid.: 226101_1.0066.M.Gdańsk
Gmina: 226101_1.M.Gdańsk
Obręb: 0066
Działka nr: 1/18

Nr sekcji: 6.221.26.16.3.2

ul. Dębinki

ID pracy: WG-III.6640.1.2439.2020

Prace rozpoczęto: 18.06.2020r.

Prace zakończono: 23.06.2020r.

Układ poziomy: "2000"

Układ Pionowy: Kronsztadt 86-bis

Nie wyklucza się istnienia innych nie wykazanych
na niniejszej mapie urządzeń podziemnych,
które nie zostały zgłoszone do inwentaryzacji.

Treść mapy do celów projektowych w zakresie konturów użytków
gruntowych klas gleboznawczych jest zgodna z treścią mapy ewidencyjnej

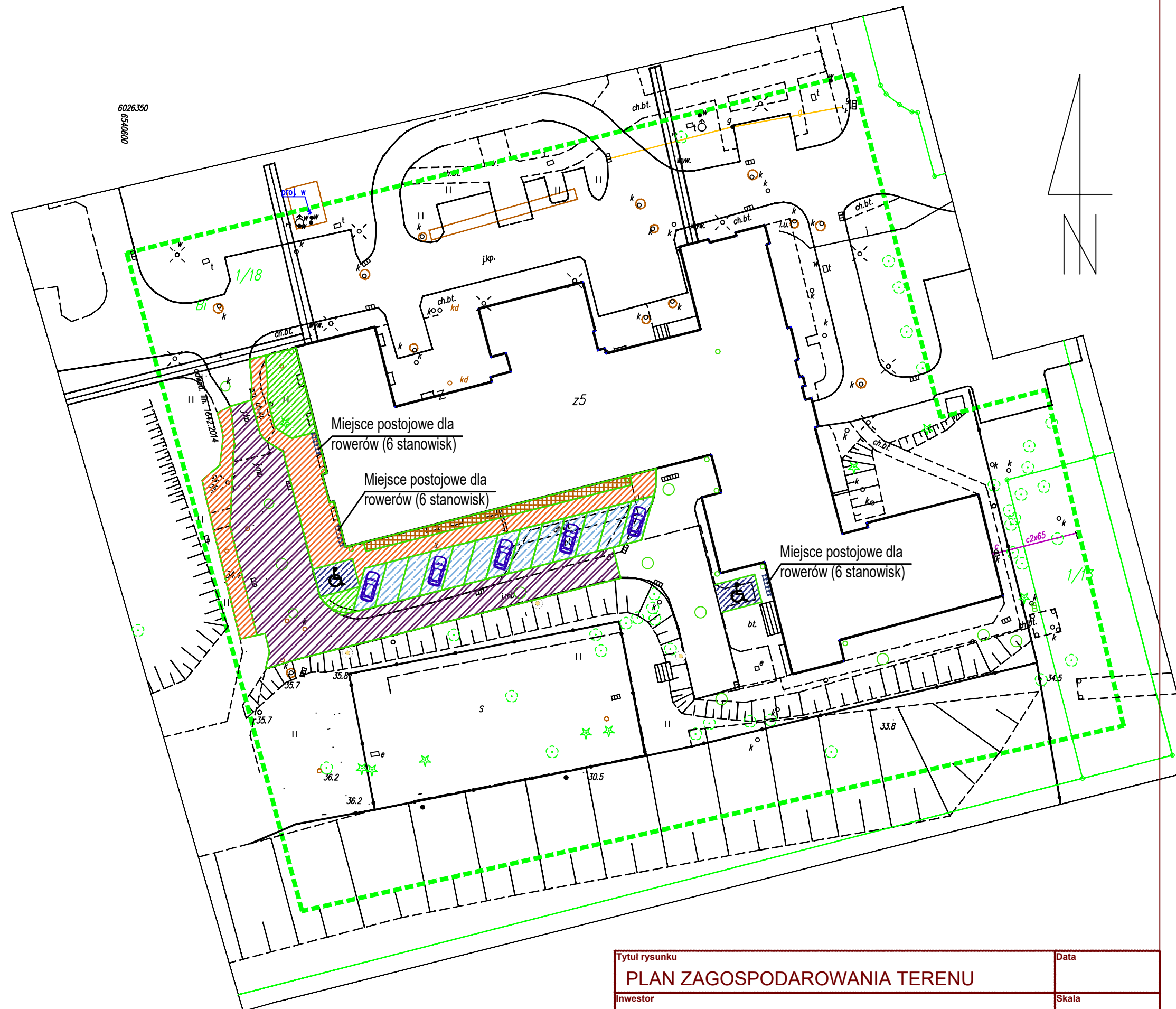
Wykonanie niniejszej mapy nie było poprzedzone ustaleniami
dotyczącymi ewentualnych służebności gruntowych obciążających
grunty położone w granicach projektowanej inwestycji.

Legenda:

- kanalizacja deszczowa
- kanalizacja sanitarna
- odociąg
- gazociąg
- ciepłociąg
- kable energetyczne
- kable telekomunikacyjne
- przewód inny
- zakres opracowania

Legenda

- Chodnik (kostka bet.)
- Droga (kostka bet.)
- Opaska z kruszywa
- Parking dla niepełnosprawnych (kostka bet.)
- Parking (kostka bet.)
- Teren zielony
- Miejsce postojowe dla rowerów (6 stanowisk)



Tytuł rysunku		Data
PLAN ZAGOSPODAROWANIA TERENU		
Inwestor		Skala
Gdański Uniwersytet Medyczny		1: 500
Autor projektu		Nr rys.
mgr inż. Michał Główka		S-1