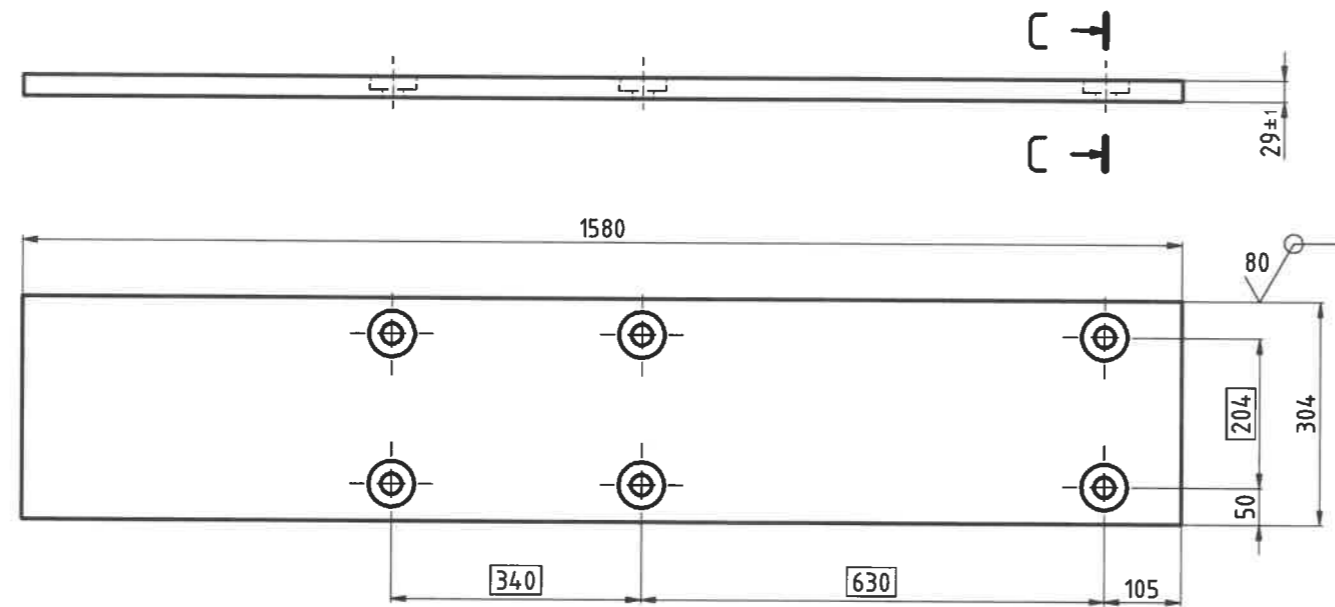
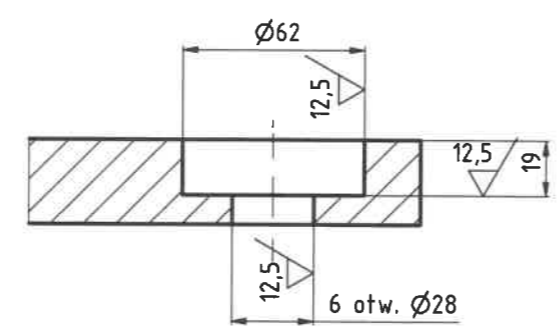


80 (✓)

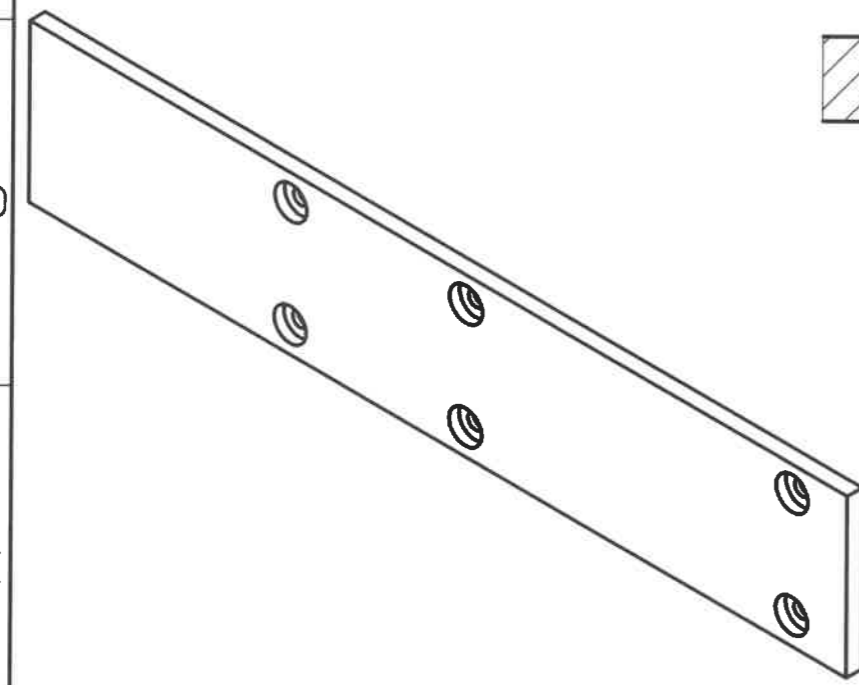
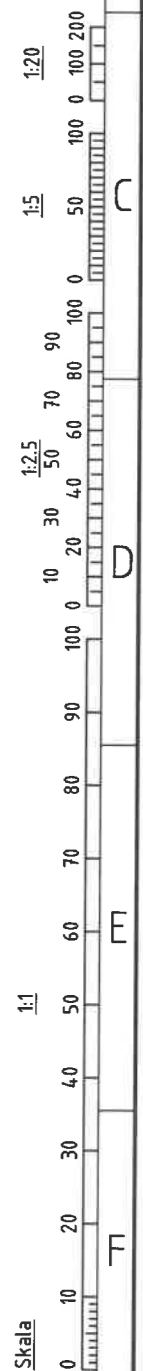


C-C ( 1 : 2.5 )



**Uwagi:**

1. Odlew wykonać w klasie CT8 wg PN-EN ISO 8062.
2. Odlew w stanie utwardzonym.



Tolerancje ogólne wymiarowe i geometryczne elementów i zespołów poddanych obróbce mechanicznej:  
 - tolerowanie wg PN-M-01142 lub ISO 8015  
 - wartości tolerancji wg PN-EN 22768 - gmK  
 Niewymiarowane ukosowania obróbcze krawędzi wykonać 1x45°  
 Niewymiarowane promienie obróbcze wykonać Rmax=0,4

Ostre krawędzie wg ISO 13715

KCN - REMONT BATERII NR 2						
Wóz przelotowy - Prowadnica koksu						
<b>Płyta boczna - III</b>						
Tolerancje ogólne wykonania	Nazwisko	Data	Podpis	Podziałka	1:10	
PN-ISO 22768 - patrz rys.	Projektował Z. Kołodziej	26-06-2019	<i>[Signature]</i>	Materiał	ZiCr1,5	
PN-ISO 13920 - patrz rys.	Opracował Z. Kołodziej	26-06-2019	<i>[Signature]</i>	Masa w kg	98,2 Kg	
Niewymiarowane promienie	patrz rys.	Sprawdził J. Woźnica	26-06-2019	CAD	M143-03-02-003-00-3.dwg	
Niewymiarowane fazowania	patrz rys.	<b>M143-03-02-003-00-3</b>			Zmiana	Ark./Ark-y
						1 / 1
		SD Nr rys. HPH-Hutmaszprojekt - Chorzów ul. Stefana Batorego 17				
Niniejsza dokumentacja jest własnością HPH-HUTMASZPROJEKT Sp. z o.o. Z mocy prawa zastrzegamy własność rozwiązań łącznie z zakazem odtwarzania lub przekazywania osobom trzecim bez naszej pisemnej zgody.						