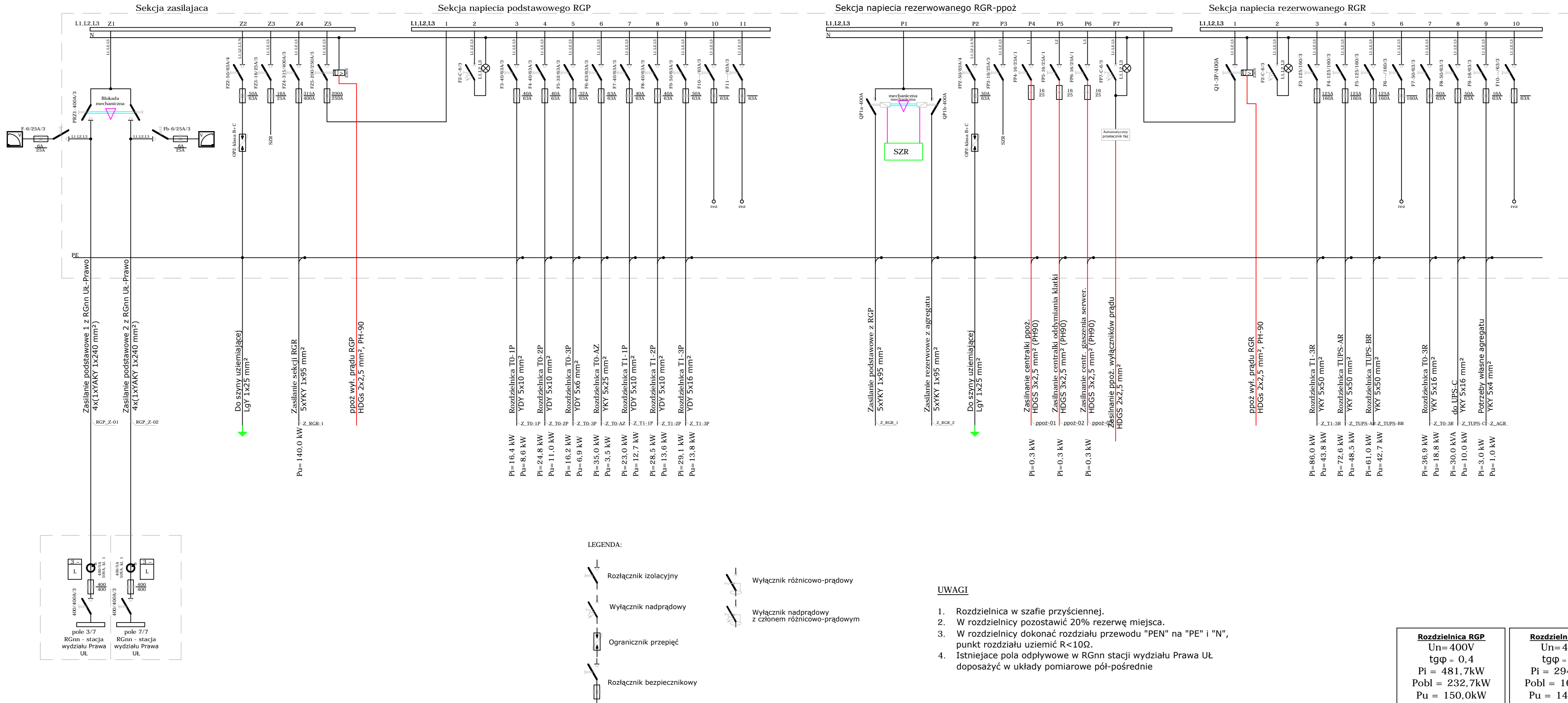


UKŁAD SIECI TN-S
SAMOCZYNNE WYŁĄCZENIE
Rozdzielnica główna RG



uwagi ogólne:
1. Wszystkie wymiary należy sprawdzić na budowie.
2. Wszelkie nieścisłości z projektem należy niezwłocznie zgłosić do projektantów
3. Nie skalować z rysunku

dwa d w a architektura i urbanistyka
al. 1-go Maja 87 lok. 315 | 90-755 Łódź
tel. 42 23 66 313 | info@dwarchitektci.pl

Inwestor
Uniwersytet Łódzki
ul. Narutowicza 68, 90-136 Łódź

Projekt
przebudowa, rozbudowa i zmiana sposobu użytkowania budynku przy ul. Pomorskiej 139 w Łodzi na potrzeby BIOBANKU Wydziału Biologii i Ochrony Środowiska Uniwersytetu Łódzkiego wraz z budową urządzeń budowlanych związanych z inwestycją

Lokalizacja
ul. Pomorska 139, Łódź
nr ew. działki 11/3, obręb S4

Projektant:
mgr inż. Witold Makówka
Sprawdzający
inż. Edward Pożniak
Branża
ELEKTRYCZNA
Stadium
PROJEKT WYKONAWCZY
Rysunek
SCHEMAT ROZDZIELNICY RG

Nr upr.
177/86/WŁ
Nr upr.
GP.II-460-5/76
Data
09.2018
Format
Skala

Nr Projektu
1807
Nr Rysunku
PW-E-R-RG
Rozwija
-

Plik