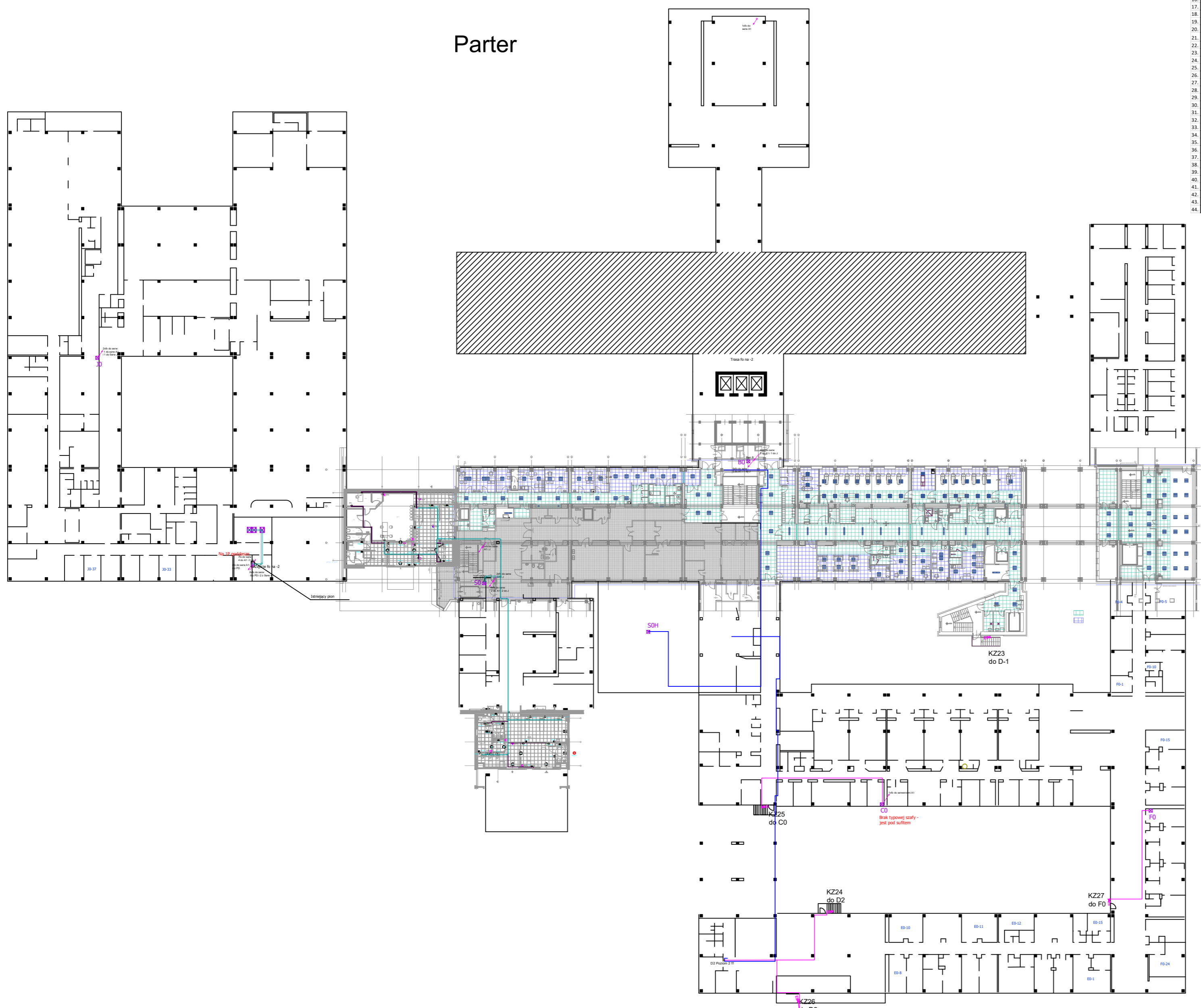
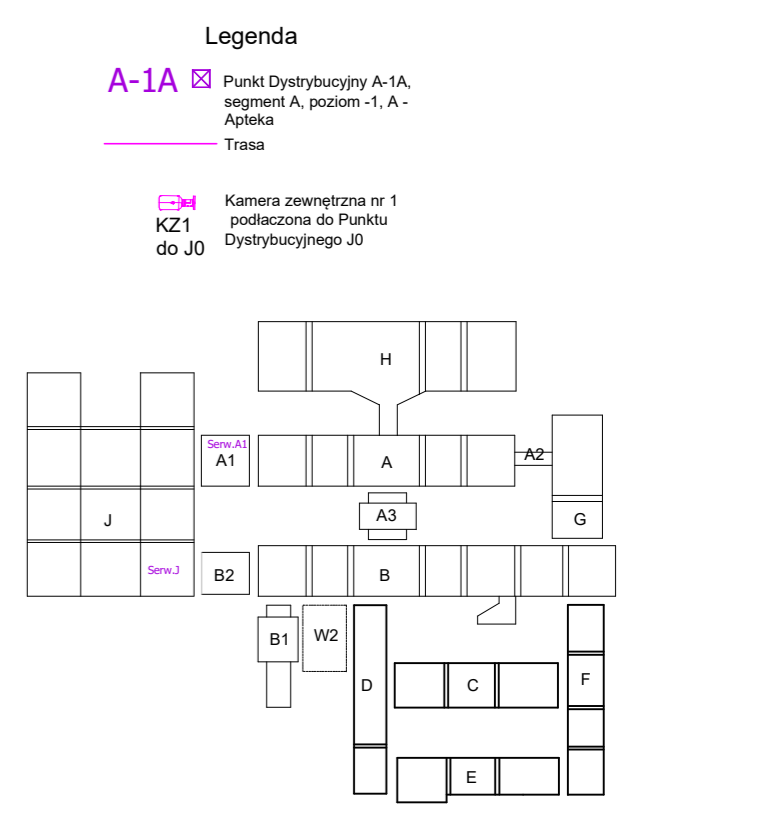


Parter



Lp.	SEGMENT	KONDYCJONALIA	Opisowe Punkty Dystrybucyjne
1.	G	1 (komputery)	D-1
2.	F	1 (lokal pasaż)	F-1
3.	F	przebieg pasaż	F0
4.	F	podłoga	F2
5.	D	1 (lokal strażacki)	D-1
6.	E	podłoga	E2
7.	D	podłoga	D2
8.	C	1 (laboratorium)	C1
9.	C	0 (ściana)	C0
10.	B	0 (słupki)	B0
11.	B	1 (winda)	B1
12.	B	1 (komputer)	B1Z
13.	B	1 (komputer)	B1Z
14.	B	2 (stom)	B2P
15.	B1	1 (laboratorium)	B1Z
16.	B1	1 (125 (obok miejsca do pracy))	B-1
17.	S	0 (DCN)	S0
18.	S0	0 (Hemodywizja doobrotowa)	S0H
19.	J	podłoga	J1
20.	J	0 (Serwerownia J)	SERW J
21.	J	1 (Techniczny grzejnik)	J1L
22.	J	1 (Techniczny grzejnik)	J1P
23.	J	1 (Techniczny grzejnik)	J1P
24.	J	1 (lokal techniczny)	J-1
25.	H	podłoga	H2
26.	H	1 (lokal ewakuacyjny)	H-1
27.	H	1 (mieszkanie)	H-1N
28.	A	1 (lokal ewakuacyjny)	A-1E
29.	A	1 (lokal ewakuacyjny)	A-1E
30.	A	0	A2
31.	A	1	A1
32.	A	2	A2
33.	A	3	A3
34.	A	4	A4
35.	A	5	A5
36.	A	6	A6
37.	A	7	A7
38.	A	8	A8
39.	A	9	A9
40.	A	10	A10
41.	A	11 (strona prawa)	A11P
42.	A	11 (strona lewa)	A11L
43.	D2		A12
44.	A1	Serwerownia A1	SERW A1

Nr	Lokalizacja	Podłączenie do PD
KZ1	J wejście od przejazdu ze szlabanem	J1
KZ2	J wejście od przejazdu pod budynkiem do dziedzinca wewnętrznego	J1
KZ3	J wejście od przejazdu pod budynkiem do dziedzinca wewnętrznego	J1
KZ4	J wejście od przejazdu pod budynkiem do dziedzinca wewnętrznego	J1
KZ5	Wejście od strony dziedzinca wewnętrznego do łącznika pomiędzy A i B	A-1E
KZ6	Wyjście z klatki schodowej A na dziedziniec wewnętrzny	A-1E
KZ7	Wyjście z segmentu A1 na dziedziniec wewnętrzny	A-1E
KZ8	Wyjście z na przejazd pod budynkiem J do dziedzinca wewnętrznego	J-1
KZ9	Wyjście z na przejazd pod budynkiem J do dziedzinca wewnętrznego	J-1
KZ10	Wejście do Prosektorium J	J-1
KZ11	Wejście z J od strony zewnętrznej	J-1
KZ12	Wejście z J od strony zewnętrznej	J-1
KZ13	Wejście z J od strony zewnętrznej	J-1
KZ14	Wyjście z klatki schodowej A od strony budynku H	A-1E
KZ15	Wejście do H od strony A	H-1N
KZ16	Wejście do H od góry lewa strona	H-1
KZ17	Wejście do H od góry lewa strona	H-1
KZ18	Wejście do H od góry prawa strona	H-1
KZ19	Wejście do H od prawej strony	H-1N
KZ20	Wejście do A od krótkiej strony	A-1A
KZ21	Wejście do A od długiej strony strony w prawym rogu	A-1A
KZ22	Wejście do budynku G od strony A	G-1
KZ23	Wejście do budynku B	D-1
KZ24	Wejście do budynku E od dziedzinca wewnętrznego	D2
KZ25	Wejście do budynku D pod przewiązką	C0
KZ26	Wejście główne do budynku E	D2
KZ27	Wejście do budynku F od strony dziedzinca wewnętrznego	F0
KZ28	Wejście do budynku F	F-1



JEDYNOSTKA PROJEKTOWA:
PRONET Witold Pierz 41-800 Zabrze, ul. Brzoški 29/3

OBIEKT / INWESTOR / ADRES:
Wojewódzki Szpital Specjalistyczny nr. 5 im. św. Barbary w Sosnowcu
41-200 Sosnowiec Plac Medyków 1

TEMAT:
Projekt okablowania z kamerami IP przy wejściach do szpitala WSS w Sosnowcu.

NAZWA RYSUNKU: Rzut poziomu 0, rozmieszczenie kamer IP i trasy

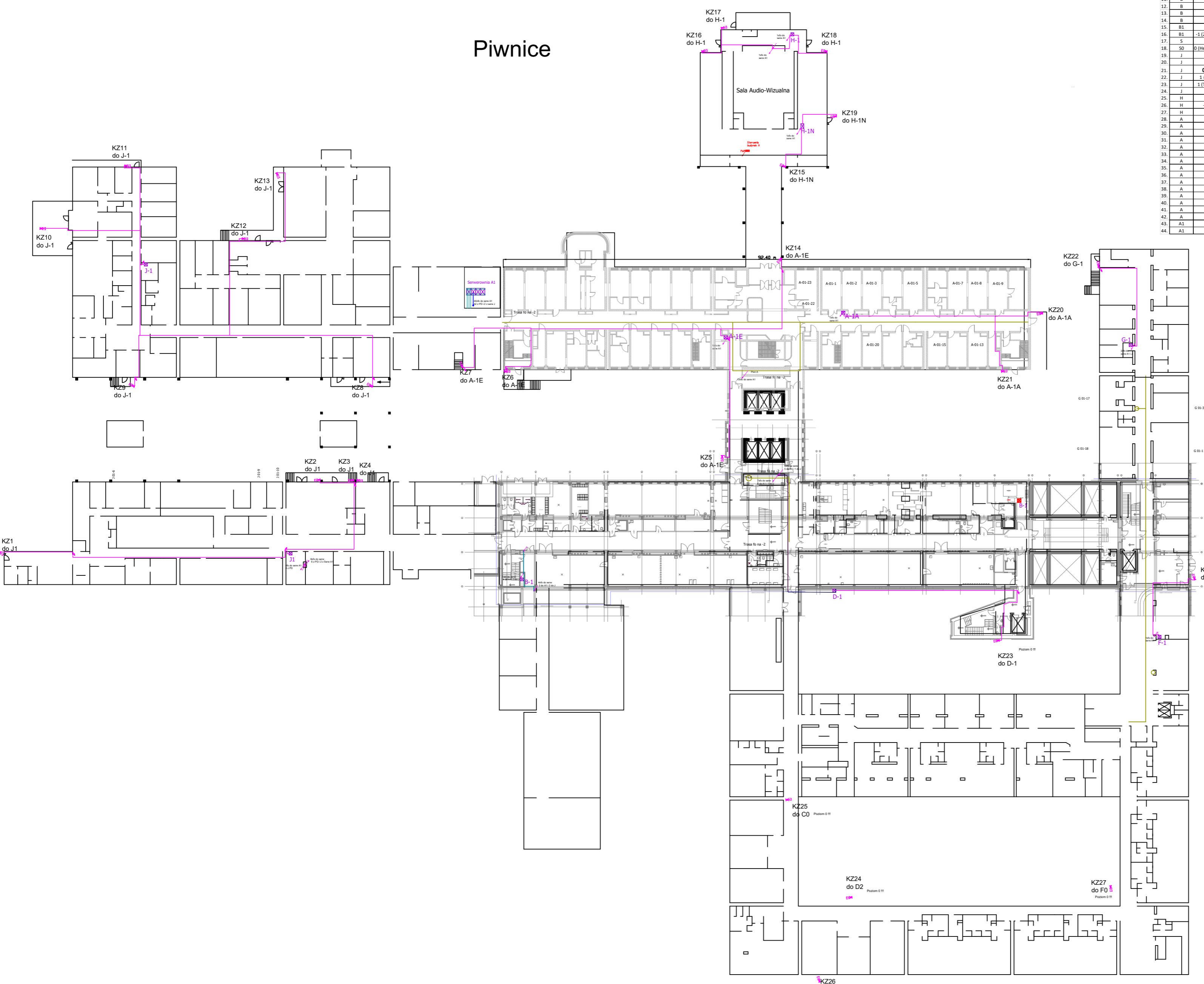
PROJEKTOWAŁ: mgr inż. Witold Pierz
upr. nr SLK/0984/PWOE/05

RYSUJEK NR: N-02

DATA: 11.2024

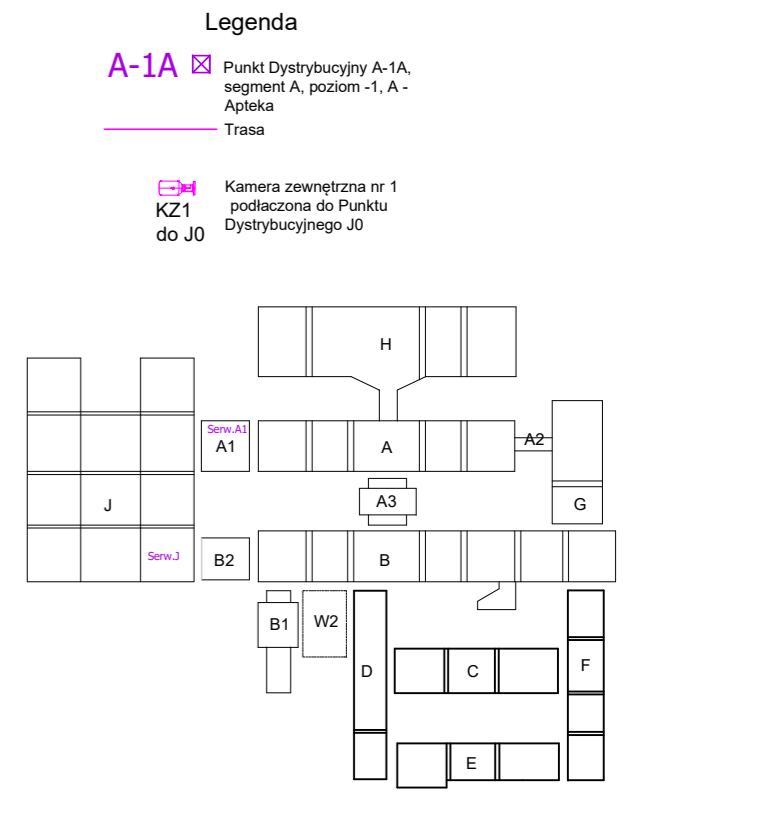
SKALA: 1:500

Piwnice



Lp.	SEGMENT	KONDYCJONALIA	Opisowe Punkty Dystrybucyjne
1.	G	1 (komputery)	D-1
2.	F	1 (lokal pasaż)	F-1
3.	F	przebieg pasaż	F0
4.	F	podłoga	F2
5.	D	1 (lokal strażacki)	D-1
6.	E	podłoga	E2
7.	D	podłoga	D2
8.	C	1 (laboratorium)	C1
9.	C	0 (ściana)	C0
10.	B	0 (słupki)	B0
11.	B	1 (winda)	B1
12.	B	1 (komputer)	B1Z
13.	B	1 (komputer)	B1Z
14.	B	2 (stom)	B2P
15.	B1	1 (laboratorium)	B1Z
16.	B1	1 (125 (obok miejsca do pracy))	B-1
17.	S	0 (DCN)	S0
18.	S0	0 (Hemodywizja doobrotowa)	S0H
19.	J	podłoga	J1
20.	J	0 (Serwerownia J)	SERW J
21.	J	1 (Techniczny grzejnik)	J1L
22.	J	1 (Techniczny grzejnik)	J1P
23.	J	1 (Techniczny grzejnik)	J1P
24.	J	1 (lokal techniczny)	J-1
25.	H	podłoga	H2
26.	H	1 (lokal ewakuacyjny)	H-1
27.	H	1 (mieszkanie)	H-1N
28.	A	1 (lokal ewakuacyjny)	A-1E
29.	A	1 (lokal ewakuacyjny)	A-1E
30.	A	0	A2
31.	A	1	A1
32.	A	2	A2
33.	A	3	A3
34.	A	4	A4
35.	A	5	A5
36.	A	6	A6
37.	A	7	A7
38.	A	8	A8
39.	A	9	A9
40.	A	10	A10
41.	A	11 (strona prawa)	A11P
42.	A	11 (strona lewa)	A11L
43.	D2		A12
44.	A1	Serwerownia A1	SERW A1

Nr	Lokalizacja	Podłączenie do PD
KZ1	J wejście od przejazdu ze szlabanem	J1
KZ2	J wejście od przejazdu pod budynkiem do dziedzinca wewnętrznego	J1
KZ3	J wejście od przejazdu pod budynkiem do dziedzinca wewnętrznego	J1
KZ4	J wejście od przejazdu pod budynkiem do dziedzinca wewnętrznego	J1
KZ5	Wejście od strony dziedzinca wewnętrznego do łącznika pomiędzy A i B	A-1E
KZ6	Wyjście z klatki schodowej A na dziedziniec wewnętrzny	A-1E
KZ7	Wyjście z segmentu A1 na dziedziniec wewnętrzny	A-1E
KZ8	Wyjście z na przejazd pod budynkiem J do dziedzinca wewnętrznego	J-1
KZ9	Wyjście z na przejazd pod budynkiem J do dziedzinca wewnętrznego	J-1
KZ10	Wejście do Prosektorium J	J-1
KZ11	Wejście z J od strony zewnętrznej	J-1
KZ12	Wejście z J od strony zewnętrznej	J-1
KZ13	Wejście z J od strony zewnętrznej	J-1
KZ14	Wyjście z klatki schodowej A od strony budynku H	A-1E
KZ15	Wejście do H od strony A	H-1N
KZ16	Wejście do H od góry lewa strona	H-1
KZ17	Wejście do H od góry lewa strona	H-1
KZ18	Wejście do H od góry prawa strona	H-1
KZ19	Wejście do H od prawej strony	H-1N
KZ20	Wejście do A od krótkiej strony	A-1A
KZ21	Wejście do A od długiej strony strony w prawym rogu	A-1A
KZ22	Wejście do budynku G od strony A	G-1
KZ23	Wejście do budynku B	D-1
KZ24	Wejście do budynku E od dziedzinca wewnętrznego	D2
KZ25	Wejście do budynku D pod przewiązką	C0
KZ26	Wejście główne do budynku E	D2
KZ27	Wejście do budynku F od strony dziedzinca wewnętrznego	F0
KZ28	Wejście do budynku F	F-1



JEDYNOSTKA PROJEKTOWA:
PRONET Witold Pierz 41-800 Zabrze, ul. Brzoški 29/3

OBIEKT / INWESTOR / ADRES:
Wojewódzki Szpital Specjalistyczny nr. 5 im. św. Barbary w Sosnowcu
41-200 Sosnowiec Plac Medyków 1

TEMAT:
Projekt okablowania z kamerami IP przy wejściach do szpitala WSS w Sosnowcu.

NAZWA RYSUNKU: Rzut poziomu -1, rozmieszczenie kamer IP i trasy

PROJEKTOWAŁ: mgr inż. Witold Pierz
upr. nr SLK/0984/PWOE/05

RYSUJEK NR: N-01

DATA: 11.2024

SKALA: 1:500