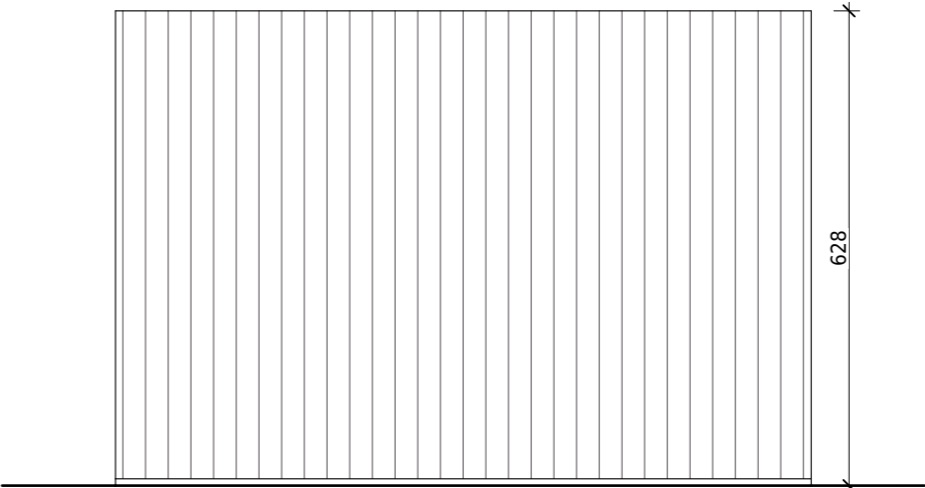
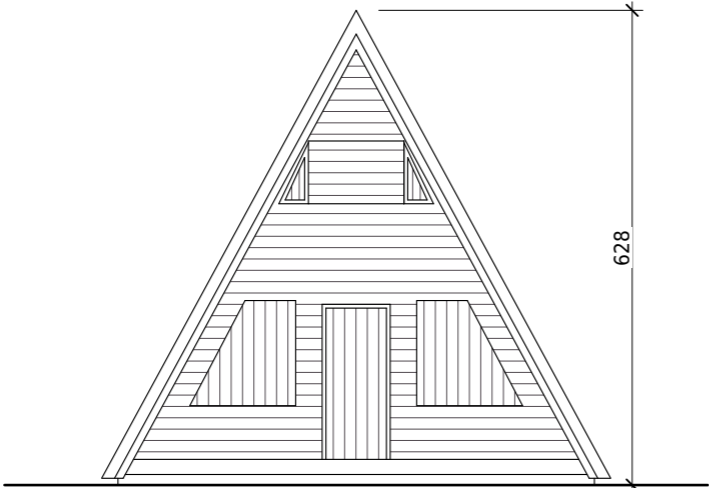


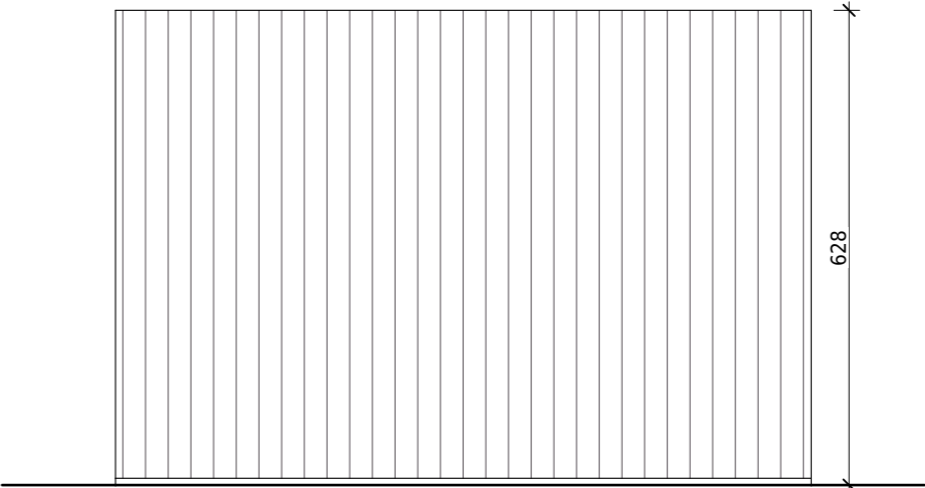
ELEWACJA PÓŁNOCNO-ZACHODNIA




ELEWACJA PÓŁNOCNO-WSCHODNIA



ELEWACJA POŁUDNIOWO-WSCHODNIA



ELEWACJA POŁUDNIOWO-ZACHODNIA

<div><div>PROGRESBUD</div></div> <div>Progresbud sp. z o. o.</div>		tel. +48 (0-32) 721-81-61 kom. +48 509 413 471 wojciech.wlodarczyk@progresbud.pl		32-500 Chrzanów Bartosza Głowackiego 17 progresbud.pl		
Nazwa obiektu budowlanego	DOMEK LETNISKOWY, LEŚNICTWO BOROWIEC, PRZEZNACZONY DO ROZBIÓRKI				Skala rys.	1:100
Tytuł rysunku	INWENTARYZACJA STANU ISTNIEJĄCEGO - ELEWACJE				Numer rys.	03
Projektant	mgr inż. arch. WOJCIECH WŁODARCZYK nr uprawnień: MPOJA/040/2008 w specjalności architektonicznej				Data	11.2022
					podpis	